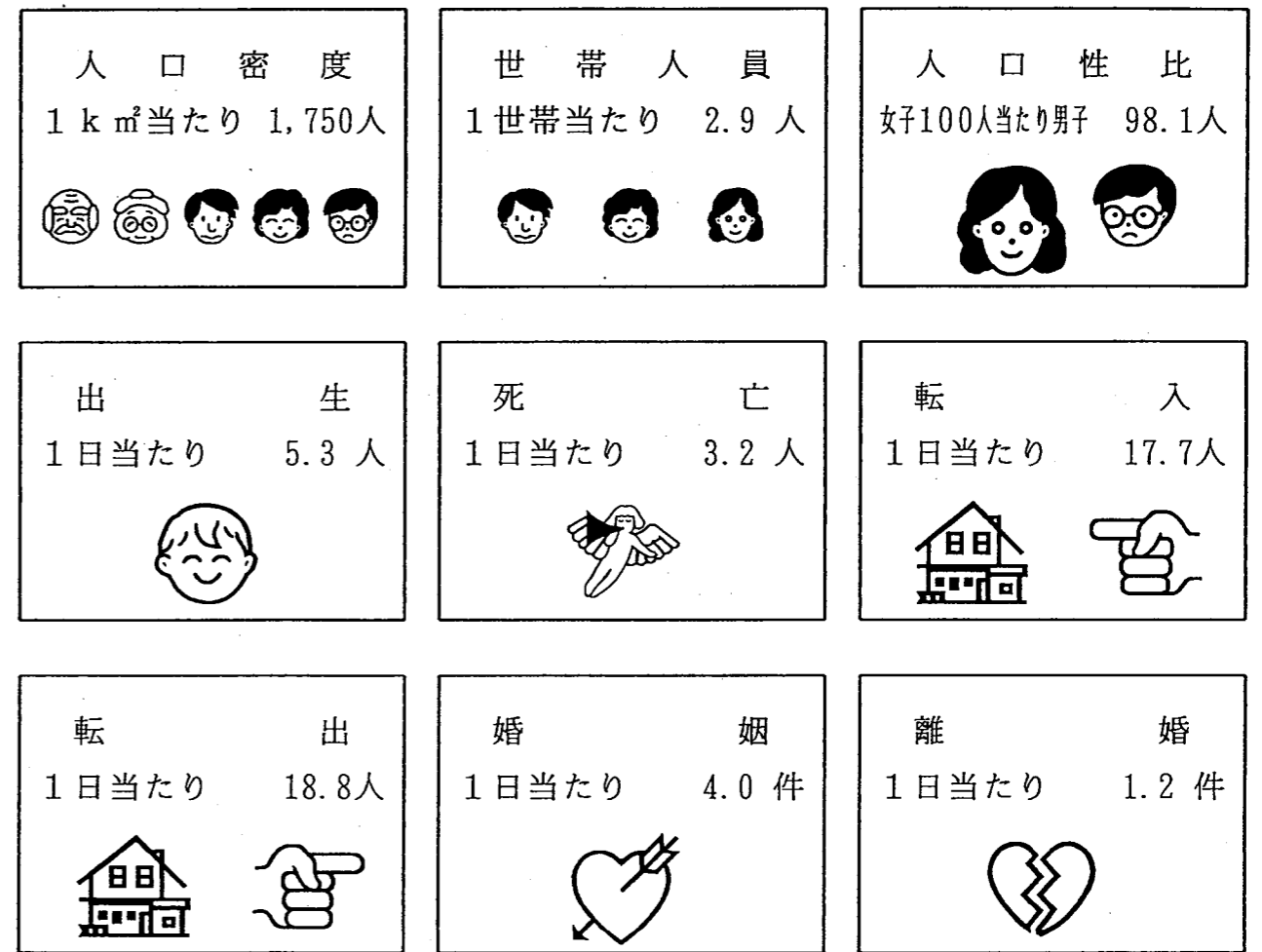


# 統計月報 - 平成8年7月号 -

## 小田原市の人口と世帯

市区町村	世帯数	人口			前1か月の増加人口の内訳			1世帯当 たり人員	人口密度 (1 k m <sup>2</sup> )
		総数	男	女	計	自然増減	社会増減		
茅ヶ崎市	74,964	213,635	106,279	107,356	186	69	117	2.85	5,982
逗子市	20,642	56,503	27,098	29,405	26	-3	29	2.74	3,259
相模原市	216,278	577,138	295,114	282,024	717	385	332	2.67	6,385
三浦市	17,028	53,852	26,532	27,320	-11	8	-19	3.16	1,677
秦野市	59,504	165,035	86,182	78,853	93	43	50	2.77	1,593
厚木市	77,131	209,528	109,950	99,578	367	127	240	2.72	2,233
大和市	78,784	206,165	105,613	100,552	307	136	171	2.62	7,619
伊勢原市	36,038	98,544	50,663	47,881	168	87	81	2.73	1,775
海老名市	40,474	114,723	58,911	55,812	175	52	123	2.83	4,332
座間市	45,022	119,363	61,632	57,731	382	80	302	2.65	6,790
南足柄市	13,583	43,550	21,705	21,845	-20	7	-27	3.21	566
綾瀬市	26,785	80,711	41,851	38,860	32	41	-9	3.01	3,623
三浦郡葉山町	10,208	29,876	14,213	15,663	-20	-7	-13	2.93	1,753
高座郡寒川町	15,790	47,546	24,651	22,895	4	19	-15	3.01	3,543
中郡	20,781	62,941	30,873	32,068	34	1	33	3.03	2,394
大磯町	10,554	32,288	15,820	16,468	22	-2	24	3.06	1,876
二宮町	10,227	30,653	15,053	15,600	12	3	9	3.00	3,376
足柄上郡	20,205	66,435	33,080	33,355	33	27	6	3.29	219
中井町	3,065	10,384	5,308	5,076	7	9	-2	3.39	519
大井町	5,030	15,873	8,046	7,827	45	4	41	3.16	1,102
松田町	4,271	13,211	6,458	6,753	-21	3	-24	3.09	350
山北町	4,008	14,283	7,009	7,274	11	4	7	3.56	64
開成町	3,831	12,684	6,259	6,425	-9	7	-16	3.31	1,934
足柄下郡	22,507	56,152	26,280	29,872	3	-9	12	2.49	399
箱根町	8,583	18,117	8,501	9,616	8	-2	10	2.11	195
真鶴町	3,251	9,578	4,613	4,965	-11	-4	-7	2.95	1,364
湯河原町	10,673	28,457	13,166	15,291	6	-3	9	2.67	694
愛甲郡	15,217	46,675	24,353	22,322	13	-2	15	3.07	442
愛川町	14,181	43,235	22,566	20,669	28	-1	29	3.05	1,261
清川村	1,036	3,440	1,787	1,653	-15	-1	-14	3.32	48
津久井郡	23,596	76,093	38,461	37,632	-5	33	-38	3.22	319
城山町	7,329	22,873	11,616	11,257	-26	17	-43	3.12	1,149
津久井町	9,132	30,557	15,384	15,173	19	9	10	3.35	250
相模湖町	3,798	11,164	5,770	5,394	4	7	-3	2.94	353
藤野町	3,337	11,499	5,691	5,808	-2	0	-2	3.45	177

### 本市の動き



表中の人口密度、世帯人員、人口性比の数値は、7月1日現在を、また、出生、死亡、転入、転出、婚姻、離婚の数値は、6月中1日当たりの本市への届出数を示します。

# 人口と世帯

## 1 人口・世帯数 平成8年7月1日現在 (前月との比較増減)

人口	199,897 人	28 人増
男	99,002 人	20 人増
女	100,895 人	8 人増
世帯数	68,390 世帯	86 世帯増

## 2 本庁・支所別人口・世帯数と前1か月の増減内訳

(平成8年7月1日現在)

区分	世帯数	総数	男	女	世帯増減	人口増減	市内移動	自然増減	社会増減
合計	68,390	199,897	99,002	100,895	86	28	0	62	-34
本庁	30,769	86,479	42,273	44,206	18	-31	-41	28	-18
大窪	2,581	7,607	3,574	4,033	0	6	-2	-2	10
早川	1,426	3,989	1,882	2,107	9	8	2	2	4
桜井	4,570	13,548	6,693	6,855	8	-13	3	7	-23
豊川	3,185	9,336	4,895	4,441	15	24	14	8	2
上府中	2,553	8,372	4,190	4,182	12	20	9	-3	14
下曾我	1,118	4,209	2,055	2,154	6	9	9	3	-3
片浦	575	2,139	1,016	1,123	1	0	3	-2	-1
曾我	814	2,812	1,372	1,440	0	-6	1	-3	-4
橘	3,409	11,732	5,820	5,912	4	-31	-5	-3	-23
マロニエ	17,390	49,674	25,232	24,442	13	42	7	27	8

## 3 6月中の人口動態

区分	計	男	女
総数	28	20	8
自然増減	62	33	29
出生	159	92	67
死亡	97	59	38
社会増減	-34	-13	-21
転入	531	273	258
県外から	230	117	113
県内から	295	152	143
その他	6	4	2
転出	565	286	279
県外へ	288	147	141
県内へ	271	136	135
その他	6	3	3

\*小田原市の人口と世帯は、神奈川県統計調査条例に基づき毎月実施していますが、調査は、5年ごとに行われる国勢調査の人口・世帯数を基礎として住民基本台帳法、外国人登録法及び戸籍法の定めによる転入、転出、出生、死亡の月間の届出数を毎月加減する方法により実施しています。

なお、平成7年10月の数字は、速報値であるため、後日総務庁から公表される確定値とは異なる場合があります、その場合今月分の数値も変更される場合があります。

平成8年6月1日現在

市区町村	世帯数	人口			前1か月の増加人口の内訳			1世帯当たり人員	人口密度 (1 km <sup>2</sup> )
		総数	男	女	計	自然増減	社会増減		
県計	3,126,598	8,272,991	4,219,959	4,053,032	6,810	3,463	3,347	2.65	3,428
市部計	2,998,294	7,887,273	4,028,048	3,859,225	6,748	3,401	3,347	2.63	5,029
郡部計	128,304	385,718	191,911	193,807	62	62	0	3.01	456
横浜市	1,274,028	3,315,400	1,687,874	1,627,526	2,149	1,342	807	2.60	7,611
鶴見区	104,478	250,974	131,507	119,467	79	102	-23	2.40	7,544
神奈川区	89,682	206,664	107,644	99,020	253	37	216	2.30	8,694
西区	33,171	75,193	38,105	37,088	-49	-16	-33	2.27	10,804
中区	54,692	117,303	61,452	55,851	1	-2	3	2.14	6,012
南区	80,012	192,621	96,556	96,065	130	-26	156	2.41	15,251
港南区	79,395	221,976	111,858	110,118	6	104	-98	2.80	11,149
保土ヶ谷区	75,877	196,726	99,679	97,047	17	60	-43	2.59	8,979
旭区	89,284	249,979	125,741	124,238	33	104	-71	2.80	7,603
磯子区	65,179	167,778	84,226	83,552	34	64	-30	2.57	8,720
金沢区	73,659	204,617	102,712	101,905	202	64	138	2.78	6,633
港北区	120,133	281,343	145,430	135,913	408	162	246	2.34	8,969
緑区	52,995	149,028	75,396	73,632	113	93	20	2.81	5,863
青葉区	93,116	250,800	128,238	122,562	256	234	22	2.69	7,155
都筑区	42,252	122,171	62,760	59,411	493	116	377	2.89	4,380
戸塚区	88,336	244,082	124,006	120,076	189	106	83	2.76	6,824
栄区	42,824	122,269	60,643	61,626	-86	3	-89	2.86	6,616
泉区	46,406	140,410	70,375	70,035	-1	57	-58	3.03	5,962
瀬谷区	42,537	121,466	61,546	59,920	71	80	-9	2.86	7,116
川崎市	508,760	1,207,711	632,158	575,553	1,701	654	1,047	2.37	8,482
川崎区	83,660	195,342	104,229	91,113	22	28	-6	2.33	5,023
幸区	56,461	138,275	71,871	66,404	-48	30	-78	2.45	13,759
中原区	89,495	191,469	101,661	89,808	331	133	198	2.14	13,025
高津区	74,496	173,675	91,156	82,519	430	129	301	2.33	10,616
宮前区	72,151	188,293	96,536	91,757	356	155	201	2.61	10,118
多摩区	82,611	188,160	99,969	88,191	389	114	275	2.28	9,183
麻生区	49,886	132,497	66,736	65,761	221	65	156	2.66	5,691
横須賀市	148,706	432,312	219,036	213,276	-222	58	-280	2.91	4,306
平塚市	89,569	254,178	129,722	124,456	213	120	93	2.84	3,749
鎌倉市	63,238	169,135	81,475	87,660	74	-17	91	2.67	4,271
藤沢市	139,456	369,921	187,271	182,650	329	159	170	2.65	5,323
小田原市	68,304	199,869	98,982	100,887	82	53	29	2.93	1,752

区分	世帯数	総数	男	女	世帯増減	人口増減	市内移動	自然増減	社会増減
東大友	37	133	69	64	0	-4	0	0	-4
西大友	166	582	271	311	-1	-1	-1	0	0
延清	140	447	229	218	0	0	0	0	0
曾我原	320	1,082	538	544	0	3	0	2	1
曾我谷津	233	870	421	449	-1	-6	-1	0	-5
曾我別所	247	899	432	467	3	6	6	0	0
曾我岸	180	950	476	474	2	2	0	0	2
曾我光海	137	408	188	220	2	4	4	1	-1
国府津一丁目	123	348	174	174	1	2	0	0	2
国府津二丁目	266	761	374	387	-1	-5	1	0	-6
国府津三丁目	222	617	302	315	-1	5	4	0	1
国府津四丁目	150	515	247	268	-1	-3	-4	0	1
国府津五丁目	180	542	269	273	-1	-1	-1	1	-1
国府津	1,960	5,779	2,905	2,874	5	3	-3	1	5
国府津計	2,901	8,562	4,271	4,291	2	1	-3	2	2
田島	932	3,135	1,604	1,531	-4	1	0	2	-1
酒匂一丁目	859	2,402	1,192	1,210	-2	-3	-5	2	0
酒匂二丁目	987	2,809	1,450	1,359	2	-7	0	-2	-5
酒匂三丁目	377	1,073	539	534	1	4	2	1	1
酒匂四丁目	447	1,373	669	704	-1	8	3	1	4
酒匂五丁目	424	1,233	623	610	0	-5	-6	1	0
酒匂六丁目	302	933	492	441	-1	-3	-3	0	0
酒匂七丁目	81	169	111	58	0	-1	-3	1	1
酒匂	249	710	369	341	1	-1	0	-1	0
酒匂計	3,726	10,702	5,445	5,257	0	-8	-12	3	1
西酒匂一丁目	290	709	358	351	0	-1	0	0	-1
西酒匂二丁目	206	632	314	318	0	3	3	0	0
西酒匂三丁目	223	635	310	325	0	1	0	0	1
西酒匂計	719	1,976	982	994	0	3	3	0	0
小八幡一丁目	372	1,026	529	497	2	2	2	-1	1
小八幡二丁目	603	1,808	871	937	-1	-2	-1	1	-2
小八幡三丁目	397	1,101	535	566	-1	3	4	0	-1
小八幡四丁目	222	584	301	283	-1	-4	-3	-1	0
小八幡	37	110	52	58	0	0	0	0	0
小八幡計	1,631	4,629	2,288	2,341	-1	-1	2	-1	-2
石橋	82	334	159	175	0	-3	-1	-1	-1
米神	127	485	226	259	1	4	4	0	0
根府川	231	797	375	422	0	0	0	0	0
江之浦	135	523	256	267	0	-1	0	-1	0
上曾我	201	835	394	441	0	-2	0	0	-2
下大井	207	766	385	381	-2	-3	-1	-1	-1
鬼柳	364	1,026	503	523	2	0	2	-1	-1
曾我大沢	43	185	90	95	0	-1	0	-1	0
前川	1,091	3,409	1,749	1,660	-1	-14	-10	-3	-1
羽根尾	171	570	278	292	2	3	3	0	0
中村原	979	3,178	1,585	1,593	-1	-12	-4	1	-9
上町	68	262	129	133	0	0	0	0	0
小船	198	763	381	382	3	0	0	0	0
山西	29	124	52	72	0	0	0	0	0
沼代	78	375	196	179	0	-3	-1	0	-2
小竹	998	3,455	1,714	1,741	1	-9	4	-1	-12

\* 表中の0は、該当数値なしを示します。

#### 4 統計情報

##### 老年人口の割合は更に拡大し、総人口の14.8%に

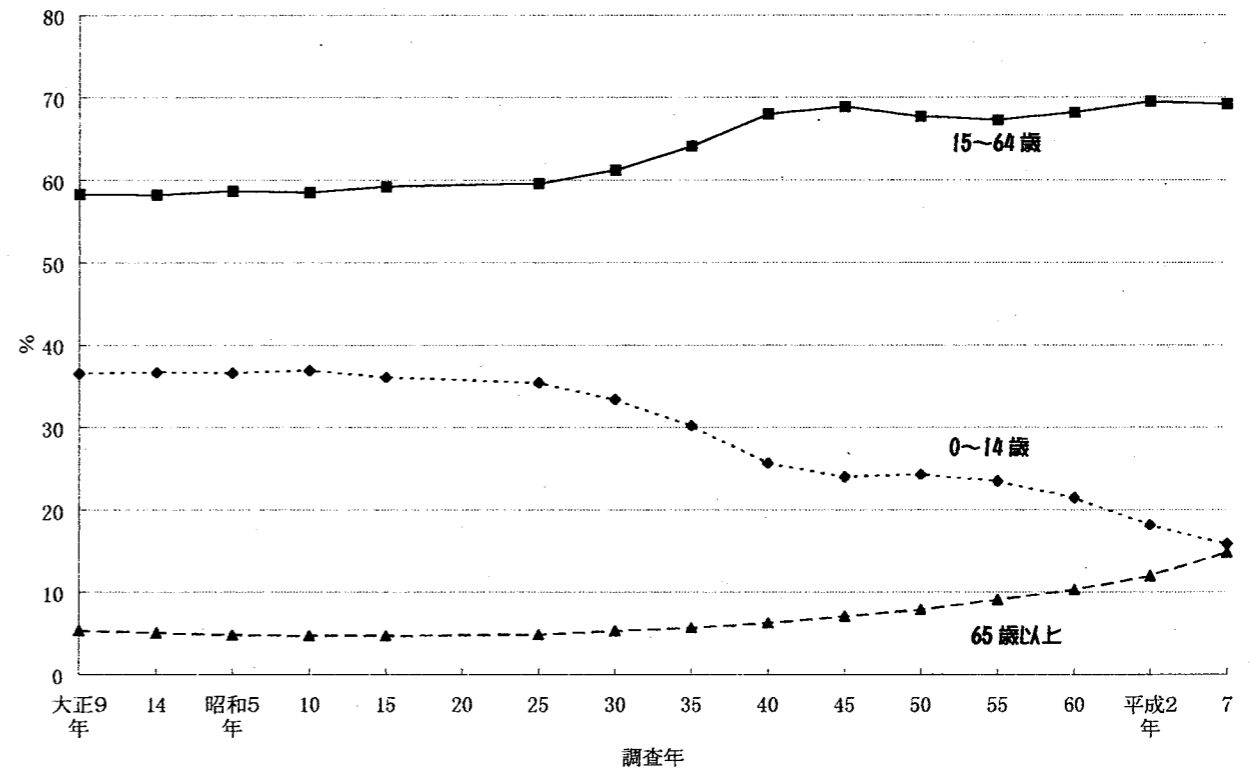
平成7年の人口（1億2557万人）を年齢3区分（年少人口（15歳未満の人口）、生産年齢人口（15～64歳の人口）及び老年人口（65歳以上の人口））別にみますと、年少人口は1996万人（総人口の15.9%）、生産年齢人口は8693万人（同69.2%）、老年人口は1860万人（同14.8%）となっています。

総人口に占める年少人口の割合は平成2年に比べ2.3ポイント縮小しているのに対し、老年人口の割合は2.8ポイント拡大しており、高齢化が更に進行しています。

表：年齢（3区分）別人口の割合の推移（単位：%）

	大9	14	昭5	10	15	20	25	30	35	40	45	50	55	60	平2	7
0～14歳	36.5	36.7	36.6	36.9	36.1	—	35.4	33.4	30.2	25.7	24.0	24.3	23.5	21.5	18.2	15.9
15～64歳	58.3	58.2	58.7	58.5	59.2	—	59.6	61.2	64.1	68.0	68.9	67.7	67.3	68.2	69.5	69.2
65歳以上	5.3	5.1	4.8	4.7	4.7	—	4.9	5.3	5.7	6.3	7.1	7.9	9.1	10.3	12.0	14.8

図：年齢（3区分）別人口割合の推移



平成7年国勢調査抽出速報集計結果より

5 町丁字別人口・世帯数

(平成8年7月1日現在)

区分	世帯数	総数	男	女	世帯増減	人口増減	市内移動	自然増減	社会増減
合計	68,390	199,897	99,002	100,895	86	28	0	62	-34
栄町一丁目	280	844	359	485	-2	-5	-1	0	-4
栄町二丁目	339	901	433	468	-2	5	6	1	-2
栄町三丁目	460	1,106	553	553	2	-2	-3	1	0
栄町四丁目	364	1,027	479	548	-1	-1	-4	1	2
栄町計	1,443	3,878	1,824	2,054	-3	-3	-2	3	-4
中町一丁目	552	1,410	675	735	0	5	4	1	0
中町二丁目	392	1,114	535	579	1	2	0	0	2
中町三丁目	306	874	437	437	-3	-4	-5	1	0
中町計	1,250	3,398	1,647	1,751	-2	3	-1	2	2
浜町一丁目	428	1,070	479	591	0	-3	0	-2	-1
浜町二丁目	402	1,086	537	549	-7	-13	-5	-3	-5
浜町三丁目	447	1,189	556	633	0	-8	-8	-1	1
浜町四丁目	426	1,362	645	717	-1	-2	-1	0	-1
浜町計	1,703	4,707	2,217	2,490	-8	-26	-14	-6	-6
本町一丁目	193	498	210	288	1	-3	-4	-1	2
本町二丁目	266	738	314	424	4	7	5	0	2
本町三丁目	343	1,015	456	559	-1	-2	0	-1	-1
本町四丁目	354	979	464	515	3	5	0	1	4
本町計	1,156	3,230	1,444	1,786	7	7	1	-1	7
城内	27	69	35	34	0	-1	0	-1	0
南町一丁目	208	608	294	314	-1	-3	0	0	-3
南町二丁目	212	565	252	313	0	3	0	1	2
南町三丁目	347	994	474	520	3	1	4	-1	-2
南町四丁目	289	709	333	376	2	3	-2	0	5
南町計	1,056	2,876	1,353	1,523	4	4	2	0	2
寿町一丁目	271	753	361	392	0	-5	-3	-1	-1
寿町二丁目	145	391	194	197	1	1	-1	1	1
寿町三丁目	442	1,151	606	545	1	0	-4	0	4
寿町四丁目	354	1,060	524	536	1	-4	-2	1	-3
寿町五丁目	462	1,115	563	552	-2	7	5	4	-2
寿町計	1,674	4,470	2,248	2,222	1	-1	-5	5	-1
東町一丁目	769	2,188	1,065	1,123	1	-2	-1	-1	0
東町二丁目	192	558	250	308	-1	-3	-3	0	0
東町三丁目	478	1,340	660	680	6	7	4	0	3
東町四丁目	204	602	290	312	0	0	0	0	0
東町五丁目	274	715	346	369	1	8	10	0	-2
東町計	1,917	5,403	2,611	2,792	7	10	10	-1	1
城山一丁目	668	1,788	883	905	1	-3	0	0	-3
城山二丁目	531	1,411	661	750	0	0	1	0	-1
城山三丁目	560	1,470	735	735	-4	-8	-4	1	-5
城山四丁目	192	531	239	292	-1	-4	-3	-1	0
城山計	1,951	5,200	2,518	2,682	-4	-15	-6	0	-9
扇町一丁目	1,093	2,907	1,490	1,417	-5	-10	-5	3	-8
扇町二丁目	647	1,800	877	923	-3	-1	-3	2	0
扇町三丁目	562	1,496	776	720	2	5	-2	3	-4
扇町四丁目	111	231	127	104	0	0	0	0	0
扇町五丁目	574	1,681	818	863	-6	-8	-4	0	-4
扇町六丁目	2	3	2	1	0	0	0	0	0
扇町計	2,989	8,118	4,090	4,028	-12	-14	-14	8	-8

区分	世帯数	総数	男	女	世帯増減	人口増減	市内移動	自然増減	社会増減
緑	1	8	5	3	0	0	0	0	0
十字	18	49	21	28	0	0	0	0	0
荻窪	1,214	3,442	1,713	1,729	-10	-28	-16	-1	-11
谷津	25	89	43	46	0	0	0	0	0
池上	100	203	114	89	2	2	0	0	2
井細田	38	87	38	49	-1	-1	0	0	-1
多古	256	700	346	354	0	1	-2	0	3
蓮正寺	3,156	8,589	4,208	4,381	2	-11	-14	8	-5
中曾根	809	2,332	1,167	1,165	2	1	-1	1	1
飯田岡	1,763	5,056	2,528	2,528	18	27	14	2	11
堀之内	794	2,305	1,127	1,178	2	6	3	0	3
柳新田	196	626	312	314	-1	-2	1	0	-3
小台	454	1,362	674	688	5	10	5	1	4
新屋	645	1,906	966	940	-3	-3	1	0	-4
府川	398	1,337	653	684	0	3	1	-3	5
北ノ窪	602	1,946	933	1,013	4	5	1	-1	5
清水新田	280	890	450	440	0	-1	-3	1	1
穴部	501	1,644	788	856	6	10	5	2	3
穴部新田	145	405	205	200	0	1	0	1	0
久野	4,358	12,507	6,167	6,340	4	-12	-7	7	-12
板橋	1,355	3,916	1,871	2,045	-7	-9	-8	0	-1
南板橋	170	445	210	235	2	10	10	1	-1
風祭	495	1,559	772	787	0	-3	-9	0	6
入生田	393	1,253	505	748	2	2	2	-2	2
水之尾	18	81	44	37	1	3	3	0	0
早川一丁目	183	504	230	274	3	7	4	2	1
早川二丁目	294	699	325	374	4	5	5	0	0
早川三丁目	450	1,113	571	542	1	-4	-1	0	-3
早川計	499	1,673	756	917	1	0	-6	0	6
下堀	588	1,626	878	748	0	-1	0	1	-2
中里	1,578	4,474	2,299	2,175	5	17	7	6	4
矢作	700	1,992	998	994	-5	-8	-6	4	-6
鴨宮	2,143	5,987	3,017	2,970	2	-10	-3	2	-9
上新田	171	466	247	219	1	6	1	0	5
中新田	50	147	77	70	-2	-2	0	1	-3
下新田	100	269	138	131	1	1	1	0	0
南鴨宮一丁目	378	1,041	532	509	9	35	27	2	6
南鴨宮二丁目	922	2,408	1,236	1,172	5	15	-3	6	12
南鴨宮三丁目	648	1,856	956	900	0	-3	-4	-1	2
南鴨宮計	1,948	5,305	2,724	2,581	14	47	20	7	20
曾比	1,746	5,282	2,618	2,664	7	2	6	1	-5
栢山	2,824	8,266	4,075	4,191	1	-15	-3	6	-18
飯泉	1,560	4,679	2,384	2,295	6	16	6	5	5
成田	1,255	3,461	1,905	1,556	9	10	9	3	-2
桑原	370	1,196	606	590	0	-2	-1	0	-1
別堀	206	673	353	320	1	2	2	-1	1
高田	626	1,953	1,003	950	7	17	11	-2	8
千代	1,029	3,500	1,729	1,771	6	14	4	1	9
永塚	349	1,084	536	548	-1	-8	-7	-1	0