

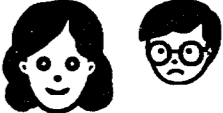








統計月報 - 平成9年1月号 -

小田原市の人口と世帯

本市の動き

<p>人口密度 1 k㎡当たり 1,754人</p> 	<p>世帯人員 1世帯当たり 2.9人</p> 	<p>人口性比 女子100人当たり男子 97.9人</p> 
<p>出生 1日当たり 5.2人</p> 	<p>死亡 1日当たり 4.1人</p> 	<p>転入 1日当たり 17.7人</p> 
<p>転出 1日当たり 17.5人</p> 	<p>婚姻 1日当たり 6.2件</p> 	<p>離婚 1日当たり 1.4件</p> 

表中の人口密度、世帯人員、人口性比の数値は、1月1日現在を、また、出生、死亡、転入、転出、婚姻、離婚の数値は、12月中1日当たりの本市への届出数を示します。

小田原市総務部行政総務課統計係

市区町村	世帯数	人口			前1か月の増加人口の内訳			1世帯当 たり人員	人口密度 (1 k㎡)
		総数	男	女	計	自然増減	社会増減		
茅ヶ崎市	75,794	214,748	106,778	107,970	214	90	124	2.83	6,014
逗子市	20,849	56,517	27,110	29,407	-31	-10	-21	2.71	3,259
相模原市	218,305	581,222	297,046	284,176	702	318	384	2.66	6,430
三浦市	17,095	53,732	26,447	27,285	-72	-11	-61	3.14	1,672
秦野市	60,039	165,780	86,532	79,248	249	32	217	2.76	1,600
厚木市	77,624	210,360	110,359	100,001	150	101	49	2.71	2,242
大和市	79,607	207,078	106,056	101,022	146	135	11	2.60	7,653
伊勢原市	36,237	98,894	50,853	48,041	44	56	-12	2.73	1,781
海老名市	40,838	115,193	59,103	56,090	163	42	121	2.82	4,350
座間市	45,601	120,387	62,034	58,353	52	47	5	2.64	6,848
南足柄市	13,697	43,750	21,797	21,953	65	6	59	3.19	569
綾瀬市	27,051	81,002	42,029	38,973	1	36	-35	2.99	3,636
三浦郡葉山町	10,294	29,933	14,241	15,692	15	2	13	2.91	1,757
高座郡寒川町	15,869	47,647	24,686	22,961	35	19	16	3.00	3,550
中郡	20,904	62,879	30,873	32,006	34	6	28	3.01	2,392
大磯町	10,604	32,267	15,813	16,454	-2	0	-2	3.04	1,875
二宮町	10,309	30,612	15,060	15,552	36	6	30	2.97	3,371
足柄上郡	20,400	66,644	33,166	33,478	24	7	17	3.27	220
中井町	3,103	10,393	5,323	5,070	-11	-3	-8	3.35	519
大井町	5,075	16,012	8,088	7,924	14	6	8	3.16	1,111
松田町	4,294	13,239	6,482	6,757	4	3	1	3.08	351
山北町	4,015	14,180	6,948	7,232	-11	-8	-3	3.53	63
開成町	3,913	12,820	6,325	6,495	28	9	19	3.28	1,954
足柄下郡	22,493	56,011	26,198	29,813	2	-5	7	2.49	398
箱根町	8,530	17,976	8,411	9,565	-5	4	-9	2.11	194
真鶴町	3,259	9,571	4,604	4,967	-14	-5	-9	2.94	1,363
湯河原町	10,704	28,464	13,183	15,281	21	-4	25	2.66	694
愛甲郡	15,290	46,809	24,430	22,379	51	25	26	3.06	443
愛川町	14,249	43,371	22,649	20,722	48	27	21	3.04	1,265
清川村	1,041	3,438	1,781	1,657	3	-2	5	3.30	48
津久井郡	23,854	76,352	38,608	37,744	11	5	6	3.20	320
城山町	7,404	23,072	11,735	11,337	9	7	2	3.12	1,159
津久井町	9,261	30,633	15,426	15,207	2	-8	10	3.31	251
相模湖町	3,832	11,169	5,761	5,408	2	5	-3	2.91	354
藤野町	3,357	11,478	5,686	5,792	-2	1	-3	3.42	177

1 人口・世帯数 平成9年1月1日現在（前月との比較増減）

人口	200,334 人	39 人増
男	99,127 人	23 人増
女	101,207 人	16 人増
世帯数	68,789 世帯	31 世帯増

2 本庁・支所別人口・世帯数と前1か月の増減内訳

(平成9年1月1日現在)

区分	世帯数	総数	男	女	世帯増減	人口増減	市内移動	自然増減	社会増減
合計	68,789	200,334	99,127	101,207	31	39	0	34	5
本庁	30,804	86,295	42,115	44,180	-6	-27	-12	12	-27
大窪	2,574	7,575	3,562	4,013	-4	-12	-15	5	-2
早川	1,428	3,970	1,870	2,100	4	5	-2	-1	8
桜井	4,595	13,586	6,687	6,899	3	18	11	0	7
豊川	3,222	9,417	4,930	4,487	-2	-12	1	-1	-12
上府中	2,617	8,520	4,269	4,251	11	20	20	1	-1
下曾我	1,121	4,202	2,058	2,144	2	-1	-5	1	3
片浦	585	2,148	1,024	1,124	2	1	3	1	-3
曾我	815	2,775	1,357	1,418	-2	-22	-11	-1	-10
橘	3,467	11,812	5,850	5,962	12	10	9	-7	8
マロニエ	17,561	50,034	25,405	24,629	11	59	1	24	34

3 12月中の人口動態

区分	計	男	女
総数	39	23	16
自然増減	34	4	30
出生	162	73	89
死亡	128	69	59
社会増減	5	19	-14
転入	548	288	260
県外から	220	117	103
県内から	323	168	155
その他	5	3	2
転出	543	269	274
県外へ	209	110	99
県内へ	333	158	175
その他	1	1	0

*小田原市の人口と世帯は、神奈川県統計調査条例に基づき毎月実施していますが、調査は、5年ごとに行われる国勢調査の人口・世帯数を基礎として住民基本台帳法、外国人登録法及び戸籍法の定めによる転入、転出、出生、死亡の月間の届出数を毎月加減する方法により実施しています。

このため、国勢調査実施年の10月1日現在の人口を確定人口と、また、それ以外の1日現在の人口を、推計人口と呼んでいます。

人口と世帯

平成8年12月1日現在

市区町村	世帯数	人口			前1か月の増加人口の内訳			1世帯当 たり人員	人口密度 (1 km ²)
		総数	男	女	計	自然増減	社会増減		
県計	3,146,352	8,293,339	4,226,327	4,067,012	4,139	2,970	1,169	2.64	3,436
市部計	3,017,248	7,907,064	4,034,125	3,872,939	3,967	2,911	1,056	2.62	5,041
郡部計	129,104	386,275	192,202	194,073	172	59	113	2.99	457
横浜市	1,282,052	3,323,369	1,690,069	1,633,300	1,715	1,267	448	2.59	7,624
鶴見区	104,912	251,141	131,346	119,795	286	44	242	2.39	7,549
神奈川区	90,122	206,987	107,688	99,299	-60	47	-107	2.30	8,708
西区	33,373	75,042	38,059	36,983	-53	-11	-42	2.25	10,782
中区	55,295	118,068	61,803	56,265	234	17	217	2.14	6,015
南区	80,269	192,210	96,372	95,838	-102	21	-123	2.39	15,219
港南区	79,856	222,037	111,889	110,148	144	84	60	2.78	11,152
保土ヶ谷区	76,165	196,581	99,640	96,941	-36	57	-93	2.58	8,972
旭区	90,005	250,301	125,621	124,680	44	96	-52	2.78	7,613
磯子区	65,543	167,924	84,232	83,692	-30	66	-96	2.56	8,728
金沢区	74,111	204,913	102,771	102,142	58	44	14	2.76	6,612
港北区	120,645	281,844	145,479	136,365	7	134	-127	2.34	9,005
緑区	53,339	149,195	75,429	73,766	47	92	-45	2.80	5,865
青葉区	93,622	252,619	128,776	123,843	456	201	255	2.70	7,187
都筑区	43,320	125,148	64,178	60,970	443	130	313	2.89	4,479
戸塚区	88,804	244,646	124,188	120,458	39	96	-57	2.75	6,839
栄区	42,828	121,672	60,327	61,345	-19	36	-55	2.84	6,584
泉区	46,994	141,311	70,711	70,600	150	51	99	3.01	6,000
瀬谷区	42,849	121,730	61,560	60,170	107	62	45	2.84	7,131
川崎市	510,603	1,210,577	632,887	577,690	555	569	-14	2.37	8,501
川崎区	83,659	194,824	103,835	90,989	-125	37	-162	2.33	5,007
幸区	56,089	137,228	71,273	65,955	-128	45	-173	2.45	13,655
中原区	89,310	191,532	101,434	90,098	163	88	75	2.14	13,029
高津区	75,136	174,882	91,651	83,231	230	103	127	2.33	10,690
宮前区	72,922	189,748	97,214	92,534	420	141	279	2.60	10,196
多摩区	83,278	189,246	100,556	88,690	10	89	-79	2.27	9,236
麻生区	50,209	133,117	66,924	66,193	-15	66	-81	2.65	5,718
横須賀市	149,600	430,643	217,495	213,148	-16	22	-38	2.88	4,289
平塚市	90,053	254,431	129,768	124,663	68	67	1	2.83	3,753
鎌倉市	63,166	168,355	81,103	87,252	-158	-17	-141	2.67	4,251
藤沢市	140,279	370,731	187,555	183,176	188	115	73	2.64	5,335
小田原市	68,758	200,295	99,104	101,191	-68	46	-114	2.91	1,756

4 統計情報

平成8年中の本市の人口増加は238人

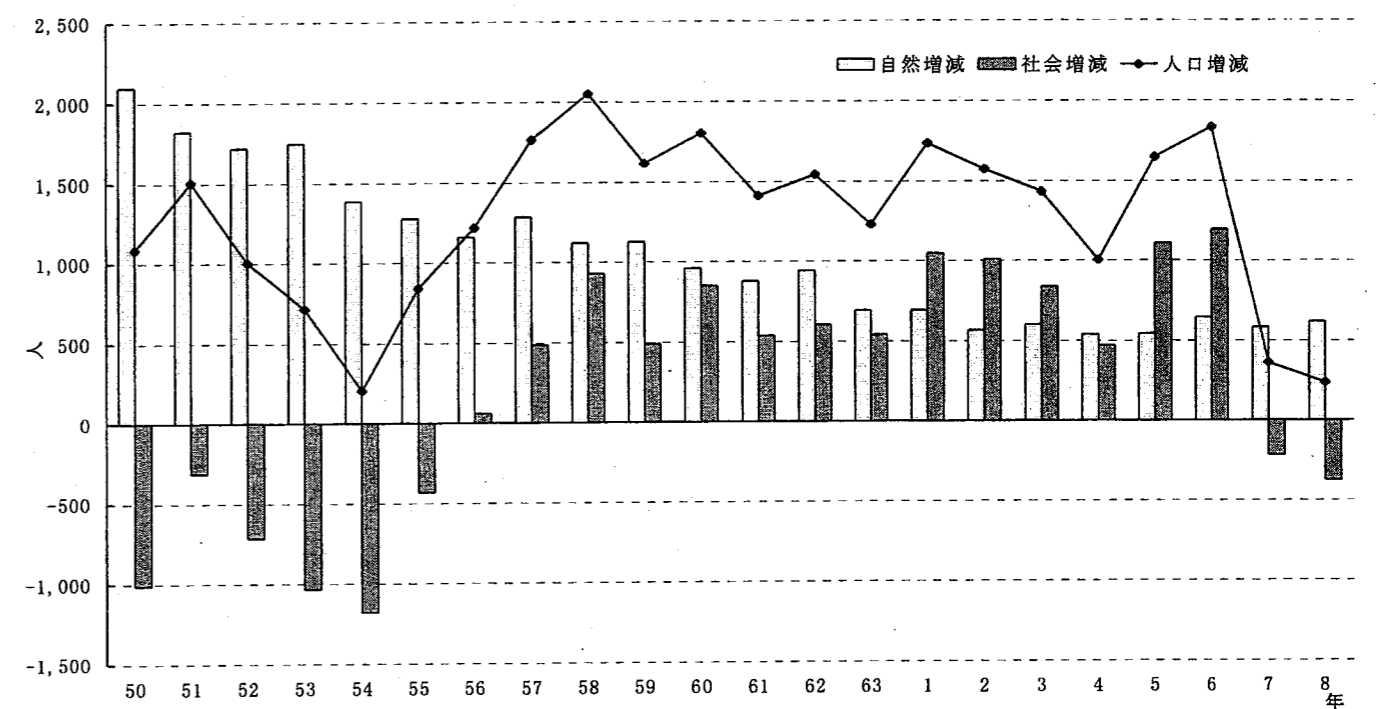
本市の人口は、平成9年1月1日現在で200,334人となり、平成8年中に238人増加しました。これは、昭和50年以降では、昭和54年中の205人増加に次ぐ2番目に少ない増加数です。人口増加を構成する要因の自然、社会動態の推移を見ますと、出生者から死亡者を差し引いた自然動態については、614人の増加となっています。また、社会動態は、転出者が転入者を上回り、376人の減少となっています。

表：人口世帯数の推移(昭和50年以降)

(世帯数・人口は各年10月1日の数値)

年次	世帯数	総数	男	女	人口増減	自然増減	社会増減
昭和50年	47,253	173,519	85,911	87,608	1,087	2,098	-1,011
昭和51年	48,010	175,136	86,673	88,463	1,505	1,822	-317
昭和52年	48,616	176,292	87,369	88,923	1,004	1,719	-715
昭和53年	49,465	176,791	87,572	89,219	714	1,748	-1,034
昭和54年	50,004	177,047	87,632	89,415	205	1,385	-1,180
昭和55年	51,809	177,467	87,626	89,841	843	1,277	-434
昭和56年	52,757	178,823	88,187	90,636	1,220	1,161	59
昭和57年	53,453	180,573	89,086	91,487	1,768	1,285	483
昭和58年	54,453	182,465	90,033	92,432	2,051	1,122	929
昭和59年	55,360	184,097	90,897	93,200	1,618	1,129	489
昭和60年	56,193	185,941	92,046	93,895	1,805	956	849
昭和61年	57,210	187,352	92,828	94,524	1,412	877	535
昭和62年	58,233	188,977	93,660	95,317	1,544	941	603
昭和63年	59,251	190,210	94,269	95,941	1,231	693	538
平成元年	60,425	191,855	95,135	96,720	1,738	691	1,047
平成2年	61,360	193,417	95,677	97,740	1,574	564	1,010
平成3年	62,480	194,916	96,417	98,499	1,436	600	836
平成4年	63,678	196,011	97,023	98,988	1,005	536	469
平成5年	65,060	197,660	97,914	99,746	1,650	541	1,109
平成6年	66,649	199,165	98,681	100,484	1,835	642	1,193
平成7年	67,916	200,103	99,171	100,932	363	580	-217
平成8年	68,664	200,290	99,149	101,141	238	614	-376

図：人口動態の推移(昭和50年以降)



区分	世帯数	総数	男	女	世帯増減	人口増減	市内移動	自然増減	社会増減
東大友	37	127	64	63	0	-2	-1	-1	0
西大友	172	596	281	315	1	4	4	0	0
延清	141	446	226	220	-1	-3	-2	0	-1
曾我原	323	1,077	535	542	1	2	0	-2	4
曾我谷津	236	859	421	438	2	0	2	1	-3
曾我別所	249	909	437	472	-1	-2	-3	1	0
曾我岸	178	941	476	465	1	-1	-3	0	2
曾我光海	134	416	189	227	-1	0	-1	1	0
国府津一丁目	127	359	178	181	4	14	8	-1	7
国府津二丁目	263	758	374	384	-1	-5	0	0	-5
国府津三丁目	244	649	319	330	-5	-11	-7	1	-5
国府津四丁目	153	515	248	267	0	-1	0	0	-1
国府津五丁目	188	564	282	282	1	-1	1	-1	-1
国府津	1,945	5,718	2,877	2,841	-10	-20	-13	1	-8
国府津計	2,920	8,563	4,278	4,285	-11	-24	-11	0	-13
田島	927	3,119	1,591	1,528	-4	0	5	-1	-4
酒匂一丁目	859	2,381	1,184	1,197	-2	-14	-18	1	3
酒匂二丁目	984	2,789	1,433	1,356	4	13	7	0	6
酒匂三丁目	371	1,060	529	531	-2	-3	-2	1	-2
酒匂四丁目	450	1,370	665	705	2	3	1	0	2
酒匂五丁目	446	1,286	660	626	2	3	2	0	1
酒匂六丁目	295	920	487	433	-1	-2	-3	0	1
酒匂七丁目	80	173	115	58	0	1	0	1	0
酒匂	247	706	363	343	-2	-8	-8	0	0
酒匂計	3,732	10,685	5,436	5,249	1	-7	-21	3	11
西酒匂一丁目	292	715	364	351	1	5	2	2	1
西酒匂二丁目	217	657	326	331	2	2	-3	-1	6
西酒匂三丁目	219	641	311	330	-1	3	1	1	1
西酒匂計	728	2,013	1,001	1,012	2	10	0	2	8
小八幡一丁目	364	1,012	526	486	-3	-2	-4	-3	5
小八幡二丁目	617	1,838	892	946	1	-1	0	2	-3
小八幡三丁目	410	1,147	562	585	5	22	15	1	6
小八幡四丁目	221	577	294	283	0	-1	0	0	-1
小八幡	34	109	49	60	-1	-1	0	0	-1
小八幡計	1,646	4,683	2,323	2,360	2	17	11	0	6
石橋	83	334	159	175	0	-1	0	0	-1
米神	129	492	229	263	0	0	0	0	0
根府川	235	797	376	421	1	0	2	0	-2
江之浦	138	525	260	265	1	2	1	1	0
上曾我	203	835	396	439	0	-6	-3	-1	-2
下大井	207	764	387	377	0	0	0	0	0
鬼柳	363	992	484	508	-2	-16	-8	0	-8
曾我大沢	43	184	90	94	0	0	0	0	0
前川	1,105	3,401	1,743	1,658	7	11	6	1	4
羽根尾	175	569	282	287	2	5	1	0	4
中村原	1,010	3,256	1,618	1,638	6	5	3	-3	5
上町	70	267	132	135	2	2	0	0	2
小船	199	777	388	389	0	3	2	0	1
山西	29	125	52	73	0	0	0	0	0
沼代	78	372	193	179	-1	-1	0	0	-1
小竹	1,006	3,453	1,706	1,747	-1	-3	1	-3	-1

* 表中の0は、該当数値なしを示します。

5 町丁字別人口・世帯数

(平成9年1月1日現在)

区分	世帯数	総数	男	女	世帯増減	人口増減	市内移動	自然増減	社会増減
合計	68,789	200,334	99,127	101,207	31	39	0	34	5
栄町一丁目	269	825	352	473	-2	-3	3	-3	-3
栄町二丁目	335	901	435	466	-1	1	6	-3	-2
栄町三丁目	455	1,088	535	553	-2	-6	-6	1	-1
栄町四丁目	368	1,026	478	548	0	-1	-2	0	1
栄町計	1,427	3,840	1,800	2,040	-5	-9	1	-5	-5
中町一丁目	561	1,403	673	730	3	3	2	0	1
中町二丁目	406	1,136	546	590	3	10	7	0	3
中町三丁目	307	857	427	430	-1	-7	-2	-2	-3
中町計	1,274	3,396	1,646	1,750	5	6	7	-2	1
浜町一丁目	431	1,071	480	591	0	-1	0	-1	0
浜町二丁目	399	1,065	526	539	-2	-5	0	-1	-4
浜町三丁目	449	1,194	556	638	-2	-3	0	-2	-1
浜町四丁目	424	1,359	646	713	-1	-1	-2	-2	3
浜町計	1,703	4,689	2,208	2,481	-5	-10	-2	-6	-2
本町一丁目	193	494	211	283	0	-3	-1	-1	-1
本町二丁目	268	738	316	422	0	-3	0	0	-3
本町三丁目	343	1,006	455	551	-1	-3	1	-1	-3
本町四丁目	350	985	468	517	2	5	1	1	3
本町計	1,154	3,223	1,450	1,773	1	-4	1	-1	-4
城内	28	70	35	35	0	0	0	0	0
南町一丁目	204	594	288	306	-1	1	0	1	0
南町二丁目	217	583	264	319	1	7	4	2	1
南町三丁目	345	994	468	526	0	2	0	1	1
南町四丁目	286	713	340	373	-2	0	2	-1	-1
南町計	1,052	2,884	1,360	1,524	-2	10	6	3	1
寿町一丁目	278	741	354	387	1	2	0	1	1
寿町二丁目	132	373	182	191	-1	-5	-1	0	-4
寿町三丁目	445	1,155	613	542	0	0	1	0	-1
寿町四丁目	356	1,057	521	536	-2	-1	0	0	-1
寿町五丁目	464	1,107	563	544	-5	-5	0	1	-6
寿町計	1,675	4,433	2,233	2,200	-7	-9	0	2	-11
東町一丁目	761	2,161	1,041	1,120	-4	-8	-1	2	-9
東町二丁目	201	571	256	315	-1	0	0	0	0
東町三丁目	481	1,337	652	685	1	3	5	2	-4
東町四丁目	206	596	288	308	-2	-3	-2	0	-1
東町五丁目	265	713	341	372	-3	-2	0	1	-3
東町計	1,914	5,378	2,578	2,800	-9	-10	2	5	-17
城山一丁目	654	1,744	861	883	-3	-15	-9	0	-6
城山二丁目	531	1,418	662	756	-1	1	-2	2	1
城山三丁目	565	1,468	735	733	6	0	-1	0	1
城山四丁目	185	517	232	285	0	-1	0	-1	0
城山計	1,935	5,147	2,490	2,657	2	-15	-12	1	-4
扇町一丁目	1,083	2,882	1,475	1,407	5	6	-9	6	9
扇町二丁目	651	1,787	864	923	6	6	4	-1	3
扇町三丁目	554	1,473	758	715	-6	-19	-7	-2	-10
扇町四丁目	106	228	122	106	0	2	0	0	2
扇町五丁目	580	1,687	826	861	0	4	1	-1	4
扇町六丁目	2	3	2	1	0	0	0	0	0
扇町計	2,976	8,060	4,047	4,013	5	-1	-11	2	8

区分	世帯数	総数	男	女	世帯増減	人口増減	市内移動	自然増減	社会増減
緑	1	8	5	3	0	0	0	0	0
十字	18	49	21	28	0	0	0	0	0
荻窪	1,222	3,421	1,690	1,731	-7	-15	-7	1	-9
谷津	25	88	42	46	0	0	0	0	0
池上	97	202	114	88	0	4	0	2	2
井細田	35	80	35	45	-1	-4	-4	0	0
多古	258	700	344	356	2	4	4	0	0
蓮正寺	3,151	8,541	4,190	4,351	2	3	12	1	-10
中曾根	816	2,389	1,195	1,194	-2	0	-2	2	0
飯田岡	1,791	5,096	2,537	2,559	-2	-13	-13	3	-3
堀之内	795	2,298	1,124	1,174	5	5	3	0	2
柳新田	199	629	309	320	-1	0	0	1	-1
小台	463	1,393	689	704	1	6	9	0	-3
新屋	642	1,890	960	930	-3	-1	-2	-1	2
府川	403	1,351	660	691	4	15	0	1	14
北ノ窪	614	1,966	940	1,026	5	12	3	-1	10
清水新田	281	900	462	438	-1	-2	-1	-1	0
穴部	496	1,630	771	859	-2	-2	-3	-1	2
穴部新田	147	411	207	204	-1	-2	-1	0	-1
久野	4,359	12,481	6,145	6,336	9	3	-3	6	0
板橋	1,351	3,903	1,857	2,046	-4	-10	-13	4	-1
南板橋	173	442	213	229	-1	-1	1	1	-3
風祭	489	1,554	767	787	-1	0	-2	3	-1
入生田	395	1,247	509	738	3	2	0	-2	4
水之尾	19	81	44	37	0	-1	0	-1	0
早川一丁目	185	496	226	270	1	3	4	-1	0
早川二丁目	280	670	319	351	-3	-7	-9	1	1
早川三丁目	454	1,119	566	553	3	8	2	1	5
早川	509	1,685	759	926	3	1	1	-2	2
早川計	1,428	3,970	1,870	2,100	4	5	-2	-1	8
下堀	604	1,674	897	777	2	1	4	1	-4
中里	1,595	4,540	2,332	2,208	5	20	6	7	7
矢作	703	1,994	1,008	986	-3	-8	-6	2	-4
鴨宮	2,157	5,955	2,991	2,964	-4	-7	-4	3	-6
上新田	170	466	247	219	4	9	7	1	1
中新田	50	146	76	70	0	0	0	0	0
下新田	102	269	137	132	0	0	0	0	0
南鴨宮一丁目	452	1,272	648	624	12	39	6	1	32
南鴨宮二丁目	921	2,402	1,226	1,176	1	1	1	2	-2
南鴨宮三丁目	649	1,845	950	895	1	-4	-1	1	-4
南鴨宮計	2,022	5,519	2,824	2,695	14	36	6	4	26
曾比	1,754	5,284	2,618	2,666	5	19	14	2	3
栢山	2,841	8,302	4,069	4,233	-2	-1	-3	-2	4
飯泉	1,596	4,778	2,438	2,340	7	6	6	1	-1
成田	1,254	3,451	1,897	1,554	-8	-16	-3	-1	-12
桑原	372	1,188	595	593	-1	-2	-2	-1	1
別堀	218	710	371	339	2	6	4	0	2
高田	650	2,008	1,027	981	8	14	9	2	3
千代	1,035	3,525	1,750	1,775	1	0	4	0	-4
永塚	364	1,108	550	558	0	1	2	0	-1