

人口と世帯

統計月報

小田原市の人口と世帯

平成4年6月号

本市の動き

市町村	世帯数	人口			前1か月の増加人口の内訳			1世帯当たり	人口密度 (1km ²)
		総数	男	女	計	自然増減	社会増減		
逗子市	19,814	56,626	27,123	29,503	△121	△21	100	2.86	3,266
相模原市	196,036	544,660	281,072	263,588	△54	△289	343	2.78	6,026
三浦市	16,209	52,968	26,199	26,769	△32	△1	33	3.27	1,649
秦野市	55,628	158,390	83,662	74,728	△200	△19	219	2.85	1,529
厚木市	71,165	201,035	106,125	94,910	△382	△115	497	2.82	2,143
大和市	74,680	199,898	103,745	96,153	△88	△96	8	2.68	7,387
伊勢原市	32,361	92,827	47,910	44,917	△55	△64	119	2.87	1,672
海老名市	36,497	108,395	55,844	52,551	△107	△37	144	2.97	4,185
座間市	42,443	114,614	59,894	54,720	△165	△42	207	2.70	6,520
南足柄市	12,840	42,796	21,372	21,424	△79	△8	87	3.33	556
綾瀬市	24,979	79,161	41,409	37,752	△205	△30	235	3.17	3,463
三浦郡葉山町	9,729	29,699	14,254	15,445	△29	△3	26	3.05	1,743
高座郡寒川町	14,889	45,695	24,023	21,672	△30	△25	5	3.07	3,405
中郡	19,287	61,541	30,235	31,306	△35	△3	38	3.19	2,342
大磯町	9,876	31,800	15,636	16,164	△29	△7	22	3.22	1,848
二宮町	9,411	29,741	14,599	15,142	△6	△10	16	3.16	3,279
足柄上郡	18,909	65,255	32,577	32,678	△65	△0	65	3.45	215
中井町	2,877	10,311	5,289	5,022	△13	△1	14	3.58	515
大井町	4,609	15,165	7,703	7,462	△92	△7	99	3.29	1,052
松田町	4,064	13,221	6,471	6,750	△9	△4	5	3.25	350
山北町	3,919	14,468	7,149	7,319	△42	△0	42	3.69	64
開成町	3,440	12,090	5,965	6,125	△19	△2	17	3.51	1,843
足柄下郡	21,641	56,546	26,560	29,986	△98	△3	95	2.61	401
箱根町	8,480	19,023	8,891	10,132	△58	△3	55	2.24	205
真鶴町	3,084	9,608	4,636	4,972	△8	△3	5	3.12	1,369
湯河原町	10,077	27,915	13,033	14,882	△32	△3	35	2.77	681
愛甲郡	14,450	45,126	23,865	21,261	△53	△6	47	3.12	427
愛川町	13,304	41,453	21,874	19,579	△48	△6	42	3.12	1,209
清川村	1,146	3,673	1,991	1,682	△5	△0	5	3.21	52
津久井郡	21,354	72,727	36,745	35,982	△182	△7	175	3.41	305
城山町	6,579	21,861	11,102	10,759	△91	△8	83	3.32	1,099
津久井町	8,265	28,994	14,591	14,403	△63	△4	67	3.51	238
相模湖町	3,496	10,915	5,606	5,309	△55	△2	53	3.12	346
藤野町	3,014	10,957	5,446	5,511	△27	△1	28	3.64	169

<p>人口密度 1km²当たり 1,712人</p>	<p>世帯人員 1世帯当たり 3.1人</p>	<p>人口性比 女子100人当たり男子 98.0人</p>
	<p>出生 1日当たり 5.6人</p>	
<p>死亡 1日当たり 3.5人</p>	<p>転入 1日当たり 21.1人</p>	<p>転出 1日当たり 19.4人</p>

小田原市総務部行政総務課統計係

人口と世帯

平成4年6月4日現在

1 人口・世帯数 平成4年6月1日現在（前月との比較増減）

人口	195,609人	118人増
男	96,805人	86人増
女	98,804人	32人増
世帯数	63,367世帯	137世帯増

2 本庁・支所別人口・世帯数と前1か月の増減内訳

（平成4年6月1日現在）

区分	世帯数	総数	男	女	世帯増減	人口増減	市内移動	自然増減	社会増減
合計	63,367	195,609	96,805	98,804	137	118	0	66	52
本庁	28,990	85,930	41,940	43,990	80	71	28	30	13
大窪	2,504	7,741	3,603	4,138	3	0	-11	0	11
早川	1,440	4,298	2,085	2,213	6	6	-1	-3	10
下府中	6,687	19,697	10,074	9,623	10	-8	-21	8	5
桜井	4,005	12,635	6,223	6,412	5	13	1	6	6
豊川	2,641	8,734	4,444	4,290	-7	-2	-5	10	-7
上府中	2,253	7,603	3,848	3,755	8	25	13	3	9
下曾我	974	3,996	1,994	2,002	4	9	8	0	1
国府津	4,041	12,592	6,425	6,167	20	8	-2	0	10
酒匂	5,233	15,513	7,817	7,696	2	-3	-11	8	0
片浦	557	2,213	1,061	1,152	1	-6	1	1	-8
曾我	813	3,009	1,478	1,531	-1	0	0	-2	2
桶	3,229	11,648	5,813	5,835	6	5	0	5	0

3 5月中の人口動態

区分	計	男	女
総数	118	86	32
自然増減	66	46	20
出生	174	98	76
死亡	108	52	56
社会増減	52	40	12
転入	653	358	295
県外から	307	182	125
県内から	339	173	166
その他	7	3	4
転出	601	318	283
県外へ	260	152	108
県内へ	341	166	175
その他	0	0	0

*小田原市の人口と世帯は、神奈川県統計調査条例に基づき毎月実施していますが、調査は、5年ごとに行われる国勢調査の人口・世帯数を基礎として住民基本台帳法、外国人登録法及び戸籍法の定めによる転入、転出、出生、死亡の月間の届出数を毎月加減する方法により実施しています。

このため、国勢調査実施年の10月1日現在の人口を、確定人口と、またそれ以外の1日現在の人口を、推計人口と呼んでいます。

市区町村	世帯数	人口			前1か月の増加人口の内訳		1世帯あたり人口	人口密度(1km ²)
		総数	男	女	計	自然増減		
県計	2,930,457	8,074,302	4,142,028	3,932,274	△12,791	2,687△15,478	2.76	3,347
市部計	2,810,198	7,697,713	3,953,769	3,743,944	△12,829	2,652△15,481	2.74	4,912
郡部計	120,259	376,589	188,259	188,330	38	35	3	3.13
横浜市	1,198,471	3,250,600	1,663,669	1,586,931	△6,135	1,163△7,298	2.71	7,468
鶴見区	100,653	252,497	132,499	119,998	△319	78△397	2.51	7,633
神奈川区	84,230	206,198	107,221	98,977	△765	40△805	2.45	8,682
西区	31,971	76,284	38,694	37,590	△142	4△138	2.39	11,169
中区	51,771	117,074	60,635	56,439	159△	9	168	2.26
南区	76,381	195,015	98,017	96,998	△306	2△308	2.55	15,441
港南区	76,398	224,441	113,868	110,573	△814	101△915	2.94	11,273
保土ヶ谷区	72,061	195,558	99,727	95,831	△21	54△75	2.71	8,926
旭区	85,529	250,447	126,924	123,523	60	68△8	2.93	7,617
磯子区	63,747	170,231	86,157	84,074	△161	64△225	2.67	8,848
金沢区	69,551	200,299	101,263	99,036	△668	68△736	2.88	6,495
港北区	125,284	313,864	162,591	151,273	△454	146△600	2.51	7,182
緑区	153,622	432,214	223,053	209,161	△2,161	280△2,441	2.81	5,678
戸塚区	82,983	240,268	122,858	117,410	△442	137△579	2.90	6,717
栄区	41,256	123,935	61,940	61,995	△348	30△378	3.00	6,714
泉区	41,705	130,866	66,152	64,714	435	56	379	3.14
瀬谷区	41,329	121,409	62,070	59,339	△188	52△240	2.94	7,112
川崎市	479,191	1,184,818	622,869	561,949	△3,376	550△3,926	2.47	8,339
川崎区	82,335	201,114	107,254	93,860	126	49	77	2.44
幸区	55,114	141,600	73,579	68,021	△332	39△371	2.57	14,090
中原区	84,940	188,350	100,625	87,725	△876	108△984	2.22	12,822
高津区	68,877	166,896	88,191	78,705	△552	82△634	2.42	10,201
宮前区	65,729	179,969	92,634	87,335	△918	113△1,031	2.74	9,671
多摩区	75,712	179,142	95,778	83,364	△201	92△293	2.37	8,743
麻生区	46,484	127,747	64,808	62,939	△623	67△690	2.75	5,485
横須賀市	142,938	433,527	220,291	213,236	△1,070	19△1,051	3.03	4,340
平塚市	84,080	248,412	127,559	120,853	△325	72△397	2.95	3,664
鎌倉市	62,127	173,371	84,487	88,884	△458	14△472	2.79	4,376
藤沢市	128,774	355,684	181,727	173,957	△307	116△423	2.76	5,118
小田原市	62,798	195,085	96,483	98,602	△147	19△166	3.11	1,710
茅ヶ崎市	69,167	204,846	102,329	102,517	237	59	178	2.96

区分	世帯数	総数	男	女	世帯増減	人口増減	市内移動	自然増減	社会増減
東大友	37	145	75	70	0	-1	0	-1	0
西大友	175	606	301	305	0	-2	-5	2	1
延清	149	472	247	225	-1	-2	-1	-1	0
曾我原	326	1,137	558	579	2	3	5	0	-2
曾我谷津	226	896	430	466	1	6	5	0	1
曾我別所	269	934	471	463	0	0	0	0	0
曾我岸	152	1,025	534	491	1	0	-2	0	2
国府津一丁目	117	343	173	170	0	-1	0	0	-1
国府津二丁目	280	796	393	403	2	4	4	0	0
国府津三丁目	225	675	334	341	2	2	-3	1	4
国府津四丁目	158	532	256	276	0	-1	0	0	-1
国府津五丁目	204	643	317	326	1	2	0	1	1
国府津	1,872	5,907	2,977	2,930	12	4	1	-2	5
国府津計	2,856	8,896	4,450	4,446	17	10	2	0	8
田島	925	3,145	1,627	1,518	1	-4	-4	-1	1
酒匂一丁目	704	2,034	1,014	1,020	-2	-22	-8	-1	-13
酒匂二丁目	917	2,805	1,414	1,391	5	14	6	2	6
酒匂三丁目	381	1,113	561	552	0	1	-1	-1	3
酒匂四丁目	403	1,264	633	631	-4	1	1	1	-1
酒匂五丁目	408	1,283	636	647	1	1	-1	0	2
酒匂六丁目	232	730	368	362	1	1	-1	4	-2
酒匂七丁目	73	134	93	41	0	1	-2	1	2
酒匂	225	687	349	338	2	0	2	0	-2
酒匂計	3,343	10,050	5,068	4,982	3	-3	-4	6	-5
西酒匂一丁目	324	647	384	263	-3	-3	1	-1	-3
西酒匂二丁目	133	436	211	225	0	0	0	0	0
西酒匂三丁目	203	597	293	304	2	-2	1	0	1
西酒匂計	660	1,680	888	792	-1	-1	2	-1	-2
小八幡一丁目	339	1,043	513	530	-1	-1	-1	1	-1
小八幡二丁目	512	1,687	815	872	5	5	-6	0	11
小八幡三丁目	410	1,176	576	600	-1	1	1	2	-2
小八幡四丁目	217	594	319	275	-1	-4	-1	0	-3
小八幡	39	104	48	56	0	1	0	1	0
小八幡計	1,517	4,604	2,271	2,333	2	2	-7	4	5
石橋	85	354	172	182	0	-5	-1	0	-4
米神	125	529	245	284	0	1	0	1	0
根府川	229	809	387	422	1	-1	2	0	-3
江之浦	118	521	257	264	0	-1	0	0	-1
上曾我	203	908	448	460	0	-2	0	-2	0
下大井	197	781	388	393	-1	0	0	-1	1
鬼柳	369	1,132	552	580	1	3	0	1	2
曾我大沢	45	192	91	101	-1	-1	0	0	-1
前川	1,071	3,465	1,803	1,662	3	9	4	2	3
羽根尾	169	590	287	303	0	-2	0	-1	-1
中村原	867	3,025	1,529	1,496	5	2	-3	0	5
上町	66	263	130	133	0	-1	-1	0	0
小船	179	744	381	363	0	1	0	1	0
山西	29	127	59	68	0	0	0	0	0
沼代	78	382	189	193	0	1	0	1	0
小竹	974	3,482	1,728	1,754	0	-4	0	2	-6

* 表中の 0 は、該当数値なしを適宜 0 と表示した。

4 統計情報

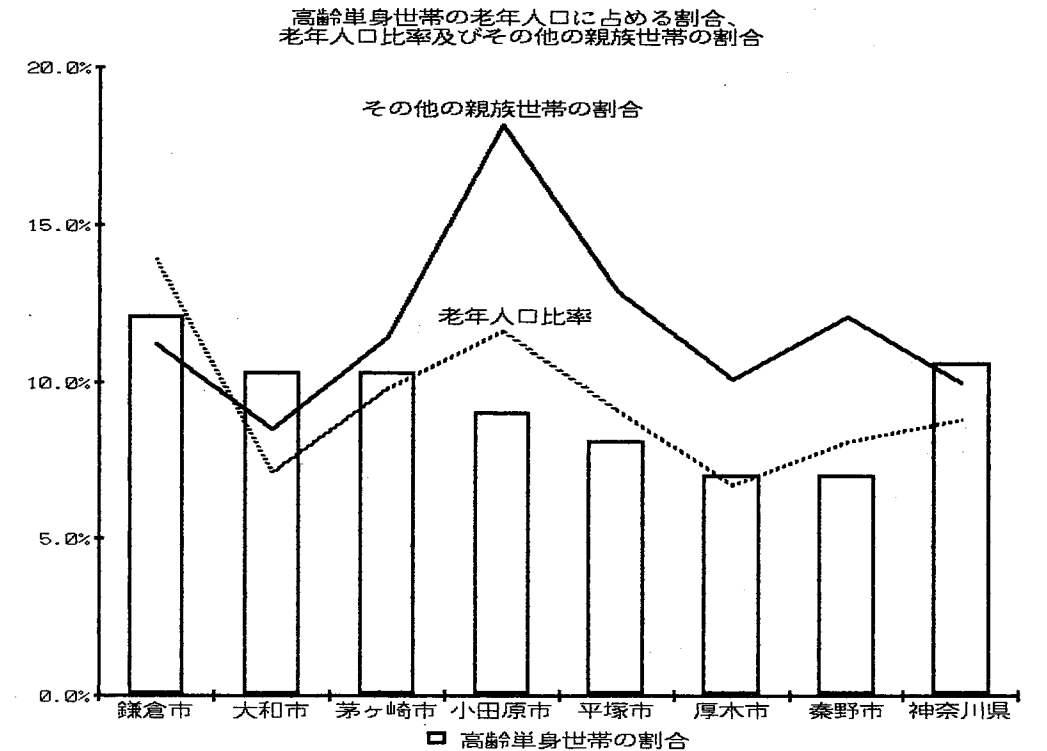
－小田原市の高齢単身世帯の状況（平成2年国勢調査結果）－

平成2年国勢調査では、一般世帯のうち65歳以上の者1人のみの世帯を、高齢単身世帯と呼んでいます。

本市の65歳以上の老年人口に占める高齢単身世帯（老人の一人暮らし）の割合を、本市と人口規模の近い平塚市、鎌倉市、茅ヶ崎市、秦野市、厚木市、大和市と比較してみると、本市の高齢単身世帯の割合は、9.0%と、鎌倉市の12.1%、茅ヶ崎市、大和市の10.3%に次いで4番目に高く、以下、平塚市8.1%、厚木市、秦野市、7.0%となっており、県全体の10.6%より低くなっています。

本市の老年人口比率は、11.6%と鎌倉市の13.9%に次いで2番目に高い値を示していますが、世帯構成が、核家族世帯、単身世帯以外の夫婦と両親又は片親の世帯や、夫婦と子供と両親又は片親といった3世代家族などの、その他の親族世帯の割合が他市に比べ高いため、老年人口比率の高い割に、老年人口に占める高齢単身世帯の割合が低くなっています。

また、大和市は、老年人口比率が、7.1%と厚木市の6.7%に次いで2番目に低くなっていますが、世帯構成が、核家族世帯、単身世帯以外の夫婦と両親又は片親の世帯や、夫婦と子供と両親又は片親といった3世代家族などの、その他の親族世帯の割合が他市に比べ低いため、老年人口比率の低い割に、老年人口に占める高齢単身世帯の割合が高くなっています。



5 町丁字別人口・世帯数

(平成4年6月1日現在)

区分	世帯数	総数	男	女	世帯増減	人口増減	市内移動	自然増減	社会増減
合計	63,367	195,609	96,805	98,804	137	118	0	66	52
栄町一丁目	286	870	372	498	-3	-5	0	-2	-3
栄町二丁目	350	968	470	498	0	-4	-4	-1	1
栄町三丁目	477	1,188	575	613	4	3	2	-2	3
栄町四丁目	333	954	445	509	-2	-2	-3	0	1
栄町計	1,446	3,980	1,862	2,118	-1	-8	-5	-5	2
中町一丁目	521	1,438	674	764	-1	-5	-4	2	-3
中町二丁目	405	1,231	586	645	2	1	3	0	-2
中町三丁目	254	757	374	383	3	-1	1	0	-2
中町計	1,180	3,426	1,634	1,792	4	-5	0	2	-7
浜町一丁目	400	1,155	539	616	-1	-1	1	0	-2
浜町二丁目	440	1,191	583	608	1	-3	-1	1	-3
浜町三丁目	465	1,313	621	692	-3	-7	1	-2	-6
浜町四丁目	457	1,518	737	781	0	0	1	1	-2
浜町計	1,762	5,177	2,480	2,697	-3	-11	2	0	-13
本町一丁目	197	569	245	324	-1	-2	-2	1	-1
本町二丁目	282	811	352	459	-2	-1	1	-1	-1
本町三丁目	363	1,101	499	602	6	4	4	-1	1
本町四丁目	379	1,053	502	551	0	3	-6	1	8
本町計	1,221	3,534	1,598	1,936	3	4	-3	0	7
城内	36	98	49	49	1	0	0	-1	1
南町一丁目	223	700	343	357	2	5	3	0	2
南町二丁目	199	578	275	303	0	1	-1	1	1
南町三丁目	339	978	469	509	-1	-9	-7	0	-2
南町四丁目	254	705	308	397	-3	-7	0	0	-7
南町計	1,015	2,961	1,395	1,566	-2	-10	-5	1	-6
寿町一丁目	272	769	379	390	2	5	2	1	2
寿町二丁目	158	434	214	220	-2	-5	-3	0	-2
寿町三丁目	388	1,092	567	525	4	14	11	1	2
寿町四丁目	353	1,153	562	591	-2	-6	-4	0	-2
寿町五丁目	537	1,208	635	573	3	-6	-10	0	4
寿町計	1,708	4,656	2,357	2,299	5	2	-4	2	4
東町一丁目	696	2,092	1,013	1,079	0	-3	-5	2	0
東町二丁目	195	619	281	338	1	-2	0	0	-2
東町三丁目	444	1,308	671	637	7	11	7	2	2
東町四丁目	200	612	292	320	-1	-2	-1	-1	0
東町五丁目	230	632	305	327	-1	-1	0	0	-1
東町計	1,765	5,263	2,562	2,701	6	3	1	3	-1
城山一丁目	657	1,880	921	959	3	8	2	1	5
城山二丁目	512	1,437	680	757	0	3	3	1	-1
城山三丁目	537	1,526	744	782	1	-5	-4	2	-3
城山四丁目	183	562	255	307	0	0	0	0	0
城山計	1,889	5,405	2,600	2,805	4	6	1	4	1
扇町一丁目	995	2,719	1,383	1,336	9	22	2	4	16
扇町二丁目	676	1,929	938	991	-2	-10	-5	2	-7
扇町三丁目	506	1,440	741	699	7	4	-3	0	7
扇町四丁目	161	294	186	108	1	1	0	0	1
扇町五丁目	551	1,700	845	855	2	-1	2	2	-5
扇町六丁目	1	1	1	0	0	0	0	0	0
扇町計	2,890	8,083	4,094	3,989	17	16	-4	8	12

区分	世帯数	総数	男	女	世帯増減	人口増減	市内移動	自然増減	社会増減
緑	1	8	5	3	0	0	0	0	0
十字	16	44	18	26	0	0	0	0	0
荻窪	1,087	3,358	1,646	1,712	2	-9	3	-2	-10
谷津	24	86	43	43	0	0	0	0	0
池上	113	252	130	122	1	1	0	-1	2
井細田	41	91	43	48	1	0	1	0	-1
多古	246	675	330	345	3	4	0	2	2
蓮正寺	2,785	8,201	3,940	4,261	3	-16	-8	6	-14
中曽根	681	2,148	1,094	1,054	-3	4	0	3	1
飯田岡	1,551	4,688	2,332	2,356	2	15	18	2	-5
堀之内	748	2,243	1,100	1,143	3	14	3	3	8
柳新田	156	527	273	254	2	7	8	-1	0
小台	382	1,211	586	625	3	2	0	1	1
新屋	535	1,643	822	821	2	2	4	0	-2
府川	363	1,208	600	608	-1	-6	-4	0	-2
北ノ窪	592	1,949	926	1,023	0	-12	-6	-1	-5
清水新田	244	811	400	411	0	2	-1	2	1
穴部	486	1,667	792	875	-1	-7	-1	-3	-3
穴部新田	132	398	193	205	-1	-1	-1	0	0
久野	4,011	12,481	6,186	6,295	28	70	29	5	36
板橋	1,327	3,906	1,860	2,046	-1	2	-9	1	10
南板橋	166	435	213	222	1	-2	-5	-1	4
風祭	501	1,709	823	886	4	4	2	3	-1
人生田	379	1,264	510	754	1	0	1	-3	2
水之尾	15	85	47	38	0	0	0	0	0
早川一丁目	186	552	263	289	3	9	0	1	8
早川二丁目	297	754	374	380	0	-1	1	0	-2
早川三丁目	418	1,142	589	553	9	11	1	1	9
早川	539	1,850	859	991	-6	-13	-3	-5	-5
早川計	1,440	4,298	2,085	2,213	6	6	-1	-3	10
下堀	572	1,504	837	667	2	3	7	1	-5
中里	1,294	3,960	2,022	1,938	2	-10	-6	-1	-3
矢作	557	1,656	810	846	8	13	3	1	9
鴨宮	2,030	5,940	3,001	2,939	5	4	-6	2	8
上新田	133	395	212	183	0	-1	0	0	-1
中新田	51	167	86	81	1	1	0	0	1
下新田	98	271	139	132	0	-2	-1	0	-1
南鴨宮一丁目	318	959	489	470	-4	-6	-5	0	-1
南鴨宮二丁目	820	2,317	1,193	1,124	-4	-16	-18	0	2
南鴨宮三丁目	583	1,828	930	898	-2	6	3	5	-2
南鴨宮計	1,721	5,104	2,612	2,492	-10	-16	-20	5	-1
曾比	1,543	4,882	2,410	2,472	-1	3	-8	4	7
栢山	2,462	7,753	3,813	3,940	6	10	9	2	-1
飯泉	1,372	4,379	2,234	2,145	-5	-10	-14	7	-3
成田	917	3,119	1,595	1,524	-3	2	3	3	-4
桑原	352	1,236	615	621	1	6	6	0	0
別堀	190	598	316	282	2	7	8	1	-2
高田	554	1,708	898	810	3	17	10	1	6
千代塚	827	3,046	1,509	1,537	3	3	-3	2	4
永	321	1,028	502	526	1	3	4	-1	0