

# 人口と世帯

市町村	世帯数	人口			前1か月の人口増加の内訳			1世帯当たり人口	人口密度 (1km <sup>2</sup> )
		総数	男	女	計	自然増減	社会増減		
逗子市	19,927	56,562	27,127	29,435	4△	7	11	2.84	3,262
相模原市	200,018	550,365	284,325	266,040	545	349	196	2.75	6,089
三浦市	16,327	53,038	26,232	26,806△	14	3△	17	3.25	1,651
野秦市	56,767	159,867	84,577	75,290	68	36	32	2.82	1,543
厚木市	73,175	203,570	107,834	95,736	219	129	90	2.78	2,170
大和市	75,778	201,303	104,446	96,857	19	89△	70	2.66	7,439
伊勢原市	33,206	94,446	48,804	45,642	122	67	55	2.84	1,701
海老名市	37,210	109,280	56,373	52,907	168	71	97	2.94	4,219
座間市	43,303	115,689	60,500	55,189	105	71	34	2.67	6,581
南足柄市	12,986	42,957	21,464	21,493	46	15	31	3.31	558
綾瀬市	25,274	79,580	41,657	37,923	85	35	50	3.15	3,481
三浦郡葉山町	9,812	29,816	14,322	15,494	20△	7	21	3.04	1,750
高座郡寒川町	15,098	45,955	24,187	21,768△	13	24△	37	3.04	3,424
中郡	19,451	61,654	30,294	31,360	23	20	3	3.17	2,346
大磯町	9,933	31,847	15,661	16,186	7	10△	3	3.21	1,850
二宮町	9,518	29,807	14,633	15,174	16	10	6	3.13	3,286
足柄上郡	19,118	65,519	32,808	32,711△	2	18△	20	3.43	216
中井町	2,990	10,437	5,392	5,045	9	9	0	3.49	522
大井町	4,590	15,236	7,764	7,472	35	4	31	3.32	1,057
松田町	4,099	13,232	6,478	6,754△	33	2△	35	3.23	351
山北町	3,961	14,511	7,185	7,326	9△	2	11	3.66	65
開成町	3,478	12,103	5,989	6,114△	22	5△	27	3.48	1,845
足柄下郡	21,894	56,677	26,625	30,052	0	6△	6	2.59	402
箱根町	8,647	19,118	8,923	10,195△	41△	4△	37	2.21	206
真鶴町	3,090	9,548	4,621	4,927△	13	0△	13	3.09	1,360
湯河原町	10,157	28,011	13,081	14,930	54	10	44	2.76	683
愛甲郡	14,707	45,495	24,047	21,448	55	21	34	3.09	431
愛川町	13,560	41,815	22,057	19,758	50	19	31	3.08	1,219
清川村	1,147	3,630	1,990	1,690	5	2	3	3.21	52
津久井郡	21,667	73,254	37,080	36,174	191	21	170	3.38	307
城山町	6,675	22,040	11,216	10,824	80	10	70	3.30	1,108
津久井町	8,408	29,230	14,749	14,481	94	16	78	3.48	240
相模湖町	3,556	11,021	5,678	5,343	28△	4	32	3.10	349
藤野町	3,028	10,963	5,437	5,526△	11△	1△	10	3.62	169

# 統計月報

## 小田原市の人口と世帯

平成4年10月号

### 本市の動き

<p>人口密度 1k㎡当たり 1,716人</p>	<p>世帯人員 1世帯当たり 3.1人</p>	<p>人口性比 女子100人当たり男子 98.0人</p>
	<p>出生 1日当たり 4.7人</p>	
<p>死亡 1日当たり 2.8人</p>	<p>転入 1日当たり 16.9人</p>	<p>転出 1日当たり 19.7人</p>

表中の人口密度、世帯人員、人口性比の数値は、10月1日現在を、また、出生、死亡、転入、転出の数値は、9月中1日当たりの数値を示します。

小田原市総務部行政総務課統計係

1 人口・世帯数 平成4年10月1日現在（前月との比較増減）

人口	196,011 人	29 人減
男	97,023 人	18 人増
女	98,988 人	47 人減
世帯数	63,678 世帯	43 世帯増

2 本庁・支所別人口・世帯数と前1か月の増減内訳

（平成4年10月1日現在）

区分	世帯数	総数	男	女	世帯増減	人口増減	市内移動	自然増減	社会増減
合計	63,678	196,011	97,023	98,988	43	-29	0	56	-85
本庁	29,076	86,029	42,005	44,024	10	-65	-13	19	-71
大窪	2,525	7,770	3,619	4,151	4	-1	1	-4	2
早川	1,454	4,319	2,093	2,226	1	-4	-1	0	-3
下府中	6,702	19,723	10,081	9,642	-3	-1	4	14	-19
桜井	4,065	12,717	6,271	6,446	13	27	18	8	1
豊川	2,634	8,701	4,409	4,292	-2	2	-1	8	-5
上府中	2,275	7,655	3,875	3,780	0	10	3	6	1
下曾我	954	3,960	1,965	1,995	-3	-6	-1	-3	-2
国府津	4,051	12,548	6,416	6,132	7	-7	0	-7	0
酒匂	5,328	15,719	7,938	7,781	14	12	-12	12	12
片浦	559	2,199	1,049	1,150	2	-1	1	-1	-1
曾我	810	2,998	1,475	1,523	-3	-5	2	1	-8
橋	3,245	11,673	5,827	5,846	3	10	-1	3	8

3 9月中の人口動態

区分	計	男	女
総数	-29	18	-47
自然増減	56	25	31
出生	140	72	68
死亡	84	47	37
社会増減	-85	-7	-78
転入	507	282	225
県外から	261	155	106
県内から	241	125	116
その他	5	2	3
転出	592	289	303
県外へ	324	164	160
県内へ	262	121	141
その他	6	4	2

\*小田原市の人口と世帯は、神奈川県統計調査条例に基づき毎月実施していますが、調査は、5年ごとに行われる国勢調査の人口・世帯数を基礎として住民基本台帳法、外国人登録法及び戸籍法の定めによる転入、転出、出生、死亡の月間の届出数を毎月加減する方法により実施しています。  
このため、国勢調査実施年の10月1日現在の人口を、確定人口と、またそれ以外の1日現在の人口を、推計人口と呼んでいます。

人口と世帯

平成4年8月1日現在

市区町村	世帯数	人口			前1か月の増減		1世帯あたり人口	人口密度(1km <sup>2</sup> )	
		総数	男	女	計	自然増減			社会増減
県計	2,978,652	8,130,948	4,176,625	3,954,323	△ 796	3,533	△ 4,329	2.73	3,371
市部計	2,856,905	7,752,578	3,987,262	3,765,316	△ 1,070	3,424	△ 4,494	2.71	4,947
郡部計	121,747	378,370	189,363	189,007	274	109	165	3.11	448
横浜市	1,216,318	3,270,885	1,675,706	1,595,179	△ 1,270	1,324	△ 2,594	2.69	7,515
鶴見区	102,026	253,797	133,279	120,518	△ 274	99	△ 373	2.49	7,672
神奈川区	85,862	207,711	108,311	99,400	△ 217	22	△ 239	2.42	8,746
西区	32,141	76,110	38,602	37,508	△ 134	11	△ 123	2.37	11,143
中区	51,868	117,507	60,974	56,533	△ 194	16	△ 210	2.27	6,023
南区	76,913	195,173	98,154	97,019	△ 198	6	△ 192	2.54	15,453
港南区	77,210	225,363	114,324	111,039	△ 45	123	△ 168	2.92	11,319
保土ヶ谷区	72,996	196,367	100,079	96,288	64	60	4	2.69	8,962
旭区	86,873	251,905	127,724	124,181	141	93	48	2.90	7,661
磯子区	64,017	170,288	86,075	84,213	△ 292	65	△ 357	2.66	8,851
金沢区	70,470	201,434	101,936	99,498	△ 10	67	△ 77	2.86	6,532
港北区	127,555	316,781	164,226	152,555	101	215	△ 114	2.48	7,249
緑区	157,580	437,948	226,445	211,503	△ 83	302	△ 385	2.78	5,753
戸塚区	84,592	242,193	124,141	118,052	36	126	△ 90	2.86	6,771
栄区	41,987	124,588	62,401	62,187	△ 116	44	△ 160	2.97	6,749
泉区	42,448	131,968	66,791	65,177	22	50	△ 28	3.11	5,604
瀬谷区	41,780	121,752	62,244	59,508	△ 71	59	△ 130	2.91	7,133
川崎市	488,938	1,194,976	629,686	565,290	△ 876	733	△ 1,609	2.44	8,410
川崎区	83,260	201,583	107,754	93,829	△ 269	73	△ 342	2.42	5,222
幸区	55,813	142,070	73,856	68,214	△ 201	37	△ 238	2.55	14,136
中原区	87,341	190,934	102,574	88,360	△ 152	134	△ 286	2.19	12,998
高津区	70,470	168,644	89,400	79,244	223	131	92	2.39	10,308
宮前区	67,214	181,563	93,589	87,974	△ 400	142	△ 542	2.70	9,756
多摩区	77,316	181,040	96,906	84,134	△ 70	147	△ 217	2.34	8,836
麻生区	47,524	129,142	65,607	63,535	△ 7	69	△ 76	2.72	5,545
横須賀市	144,596	435,842	221,878	213,964	△ 970	57	△ 1,027	3.01	4,364
平塚市	85,420	249,863	128,550	121,313	69	133	△ 64	2.93	3,685
鎌倉市	62,973	173,766	84,668	89,098	△ 17	23	△ 40	2.76	4,386
藤沢市	130,795	357,982	183,121	174,661	131	138	△ 7	2.74	5,152
小田原市	63,546	195,873	96,915	98,958	198	64	134	3.08	1,717
茅ヶ崎市	70,348	206,734	103,399	103,335	298	94	204	2.94	5,789

区分	世帯数	総数	男	女	世帯増減	人口増減	市内移動	自然増減	社会増減
東大友	36	141	73	68	-1	-4	-4	0	0
西大友	171	605	296	309	-3	-3	-3	1	-1
延清	148	473	246	227	0	1	0	1	0
曾我原	327	1,138	558	580	-1	-5	1	-2	-4
曾我谷津	225	887	421	466	0	2	0	0	2
曾我別所	256	922	458	464	0	-1	0	-1	0
曾我岸	145	1,009	527	482	-2	-2	-2	0	0
国府津一丁目	117	343	173	170	-1	-2	-1	0	-1
国府津二丁目	280	790	392	398	-2	-10	-5	-1	-4
国府津三丁目	230	672	333	339	1	0	2	-2	0
国府津四丁目	156	529	256	273	-1	-4	-4	0	0
国府津五丁目	205	637	314	323	1	-1	-1	0	0
国府津	1,875	5,892	2,980	2,912	0	11	10	0	1
国府津計	2,863	8,863	4,448	4,415	-2	-6	1	-3	-4
田島	934	3,137	1,625	1,512	8	-4	0	-4	0
酒匂一丁目	721	2,059	1,033	1,026	6	-2	-5	1	2
酒匂二丁目	946	2,852	1,453	1,399	10	21	11	2	8
酒匂三丁目	377	1,101	556	545	-3	-8	-2	-1	-5
酒匂四丁目	414	1,299	654	645	2	2	5	0	-3
酒匂五丁目	413	1,298	642	656	1	7	4	1	2
酒匂六丁目	267	802	415	387	-3	-13	-11	1	-3
酒匂七丁目	71	128	89	39	2	1	-2	0	3
酒匂	226	691	351	340	1	3	3	0	0
酒匂計	3,435	10,230	5,193	5,037	16	11	3	4	4
西酒匂一丁目	333	665	397	268	0	6	0	2	4
西酒匂二丁目	140	453	218	235	1	1	0	0	1
西酒匂三丁目	199	587	284	303	-2	-6	0	1	-7
西酒匂計	672	1,705	899	806	-1	1	0	3	-2
小八幡一丁目	338	1,043	514	529	0	-1	-5	4	0
小八幡二丁目	521	1,725	839	886	-4	3	-2	1	4
小八幡三丁目	412	1,161	559	602	4	3	0	0	3
小八幡四丁目	194	572	294	278	-2	-2	-5	0	3
小八幡	39	108	50	58	-1	-1	-1	0	0
小八幡計	1,504	4,609	2,256	2,353	-3	2	-13	5	10
石橋	85	352	171	181	0	-1	0	-1	0
米神	125	532	248	284	0	0	1	0	-1
根府川	230	801	380	421	1	-1	0	0	-1
江之浦	119	514	250	264	1	1	0	0	1
上曾我	204	906	447	459	0	1	0	0	1
下大井	195	778	386	392	-2	-5	-1	0	-4
鬼柳	368	1,128	552	576	0	1	3	1	-3
曾我大沢	44	190	91	99	-1	-2	0	0	-2
前川	1,069	3,451	1,795	1,656	0	-4	-3	0	-1
羽根尾	169	584	284	300	0	1	0	0	1
中村原	875	3,047	1,538	1,509	2	8	-1	1	8
上町	67	262	129	133	0	0	0	0	0
小船	178	743	379	364	0	0	0	1	-1
山西	29	126	59	67	0	0	0	0	0
沼代	79	386	192	194	1	4	0	1	3
小竹	980	3,501	1,741	1,760	2	5	3	0	2

\* 表中の 0 は、該当数値なしを示します。

#### 4 統計情報

##### －小田原市の労働力状態（平成2年国勢調査結果）－

平成2年国勢調査では、15歳以上人口の経済活動の状況（労働力状態）について、平成2年9月24日から30日までの1週間に「仕事をしたかどうかの別」により、「労働力人口」と呼ばれる、仕事をしてきた「就業者」、仕事をしなかったが、仕事を探していた「完全失業者」と家事や通学をしていた「非労働力人口」に区分しています。

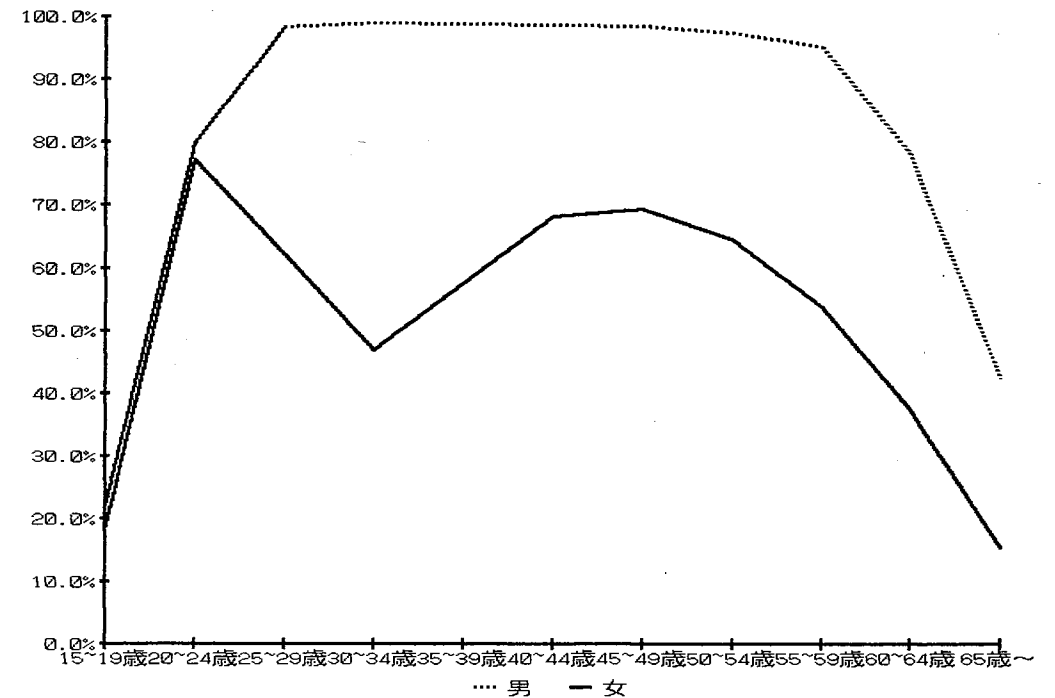
本市の15歳以上人口の経済活動の状況をみると、平成2年10月1日現在の15歳以上人口159,386人のうち、就業者は、100,425人、完全失業者は、2,853人で、この両者を合わせた労働力人口は、103,278人となり、15歳以上人口に占める割合（労働力率）は、64.8%となっています。

一方、経済活動に従事していない非労働力人口は、56,058人で、15歳以上人口の35.2%を占めています。

男女別に労働力人口をみると、男子は、15歳以上人口78,119人のうち63,166人、女子は、15歳以上人口81,267人のうち40,112人で、労働力率は、男子は、80.9%、女子は49.4%となっています。

また、年齢階級別に労働力率をみると、男子は、生産年齢階級でほぼ100%となり、老年人口階級で低下する「逆U字型」を示し、女子は、卒業、就業、結婚、出産、退職、育児、再就業等のライフサイクルを反映し、二つの山を持つ「M字型」を示しています。

年齢（5歳階級）、男女別労働力率  
平成2年国勢調査結果



5 町丁字別人口・世帯数

(平成4年10月1日現在)

区分	世帯数	総数	男	女	世帯増減	人口増減	市内移動	自然増減	社会増減
合計	63,678	196,011	97,023	98,988	43	-29	0	56	-85
栄町一丁目	282	868	371	497	1	3	3	0	0
栄町二丁目	347	954	466	488	-2	-4	0	-1	-3
栄町三丁目	480	1,196	582	614	-2	-6	-1	0	-5
栄町四丁目	329	947	443	504	0	-1	1	-1	-1
栄町計	1,438	3,965	1,862	2,103	-3	-8	3	-2	-9
中町一丁目	526	1,451	678	773	2	6	6	1	-1
中町二丁目	401	1,202	570	632	0	-12	-10	-1	-1
中町三丁目	254	768	381	387	1	7	6	0	1
中町計	1,181	3,421	1,629	1,792	3	1	2	0	-1
浜町一丁目	397	1,151	540	611	-2	-5	-1	0	-4
浜町二丁目	432	1,181	579	602	-3	1	-1	1	1
浜町三丁目	458	1,288	610	678	0	0	-1	0	1
浜町四丁目	456	1,507	729	778	-2	-4	-4	0	0
浜町計	1,743	5,127	2,458	2,669	-7	-8	-7	1	-2
本町一丁目	196	565	244	321	1	0	-1	0	1
本町二丁目	285	816	354	462	2	4	3	2	-1
本町三丁目	358	1,091	492	599	0	1	0	1	0
本町四丁目	381	1,051	502	549	0	0	1	0	-1
本町計	1,220	3,523	1,592	1,931	3	5	3	3	-1
城内	34	97	48	49	-1	-1	0	0	-1
南町一丁目	223	689	338	351	0	1	0	1	0
南町二丁目	195	569	270	299	0	1	3	0	-2
南町三丁目	340	967	459	508	1	0	2	-1	-1
南町四丁目	258	705	306	399	3	3	1	0	2
南町計	1,016	2,930	1,373	1,557	4	5	6	0	-1
寿町一丁目	267	768	381	387	0	3	3	0	0
寿町二丁目	155	437	216	221	0	0	0	0	0
寿町三丁目	391	1,108	578	530	0	6	1	1	4
寿町四丁目	353	1,145	556	589	0	-3	-2	1	-2
寿町五丁目	526	1,192	622	570	-2	-6	-4	1	-3
寿町計	1,692	4,650	2,353	2,297	-2	0	-2	3	-1
東町一丁目	701	2,084	1,018	1,066	2	-4	-4	-2	2
東町二丁目	189	605	272	333	0	-1	-2	0	1
東町三丁目	442	1,307	670	637	-1	-7	-9	0	2
東町四丁目	193	602	287	315	-1	-3	-1	-1	-1
東町五丁目	235	644	309	335	0	1	-2	0	3
東町計	1,760	5,242	2,556	2,686	0	-14	-18	-3	7
城山一丁目	653	1,871	914	957	1	4	7	-1	-2
城山二丁目	537	1,485	703	782	3	2	3	-2	1
城山三丁目	548	1,542	757	785	-2	-12	-5	-1	-6
城山四丁目	178	551	248	303	-2	-5	-3	-1	-1
城山計	1,916	5,449	2,622	2,827	0	-11	2	-5	-8
扇町一丁目	1,023	2,763	1,405	1,358	12	7	6	2	-1
扇町二丁目	680	1,933	935	998	3	7	0	1	6
扇町三丁目	513	1,440	735	705	6	5	6	0	-1
扇町四丁目	146	279	171	108	-7	-6	-5	0	-1
扇町五丁目	551	1,706	842	864	-1	0	-9	2	7
扇町六丁目	1	1	1	0	0	0	0	0	0
扇町計	2,914	8,122	4,089	4,033	13	13	-2	5	10

区分	世帯数	総数	男	女	世帯増減	人口増減	市内移動	自然増減	社会増減
緑	1	8	5	3	0	0	0	0	0
十字	16	44	18	26	0	0	0	0	0
荻窪	1,095	3,359	1,646	1,713	2	-1	-2	1	0
谷津	24	84	43	41	0	-1	0	-1	0
池上	116	255	133	122	-1	-1	-3	-1	3
井細田	44	98	48	50	2	7	4	0	3
多古	251	684	337	347	-1	-5	0	-2	-3
蓮正寺	2,829	8,282	3,981	4,301	0	2	-2	6	-2
中曽根	668	2,127	1,082	1,045	-6	-9	-2	4	-11
飯田岡	1,558	4,706	2,339	2,367	3	7	-2	2	7
堀之内	751	2,245	1,106	1,139	1	4	0	-2	6
柳新田	160	528	278	250	5	7	4	-1	4
小台	386	1,220	595	625	2	5	1	2	2
新屋	548	1,680	848	832	5	11	6	0	5
府川	367	1,205	597	608	1	-5	-5	0	0
北ノ窪	596	1,962	929	1,033	0	4	2	2	0
清水新田	245	815	403	412	-1	-3	-1	0	-2
穴部	488	1,679	799	880	-3	2	4	1	-3
穴部新田	128	393	190	203	-1	-2	0	1	-3
久野	4,011	12,474	6,195	6,279	-6	-66	-4	5	-67
板橋	1,332	3,907	1,867	2,040	3	1	4	-1	-2
南板橋	169	439	215	224	0	0	-1	1	0
風祭	509	1,732	835	897	1	0	-2	-1	3
入生田	380	1,261	506	755	-2	-5	0	-3	-2
水之尾	15	86	47	39	0	0	0	0	0
早川一丁目	183	544	259	285	0	-1	0	0	-1
早川二丁目	299	758	377	381	1	2	1	0	1
早川三丁目	425	1,156	596	560	-2	-5	-3	-1	-1
早川	547	1,861	861	1,000	2	0	1	1	-2
早川計	1,454	4,319	2,093	2,226	1	-4	-1	0	-3
下堀	510	1,416	768	648	0	4	1	0	3
中里	1,322	4,042	2,059	1,983	2	6	0	3	3
矢作	557	1,657	809	848	-8	-10	-5	2	-7
鴨宮	2,034	5,931	2,998	2,933	0	-9	1	7	-17
上新田	130	389	209	180	-1	0	0	1	-1
中新田	53	173	90	83	1	4	4	0	0
下新田	100	276	144	132	2	2	0	0	2
南鴨宮一丁目	319	960	490	470	0	4	3	0	1
南鴨宮二丁目	803	2,282	1,164	1,118	3	0	0	1	-1
南鴨宮三丁目	644	1,893	993	900	-1	-5	-3	0	-2
南鴨宮計	1,766	5,135	2,647	2,488	2	-1	0	1	-2
曾比	1,546	4,865	2,412	2,453	8	22	12	-1	11
栢山	2,519	7,852	3,859	3,993	5	5	6	9	-10
飯泉	1,370	4,355	2,222	2,133	0	-6	1	-1	-6
成田	913	3,118	1,581	1,537	1	12	0	6	6
桑原	351	1,228	606	622	-3	-4	-2	3	-5
別堀	197	614	325	289	0	3	0	0	3
高田	555	1,706	896	810	-1	-5	-4	0	-1
千代	842	3,077	1,531	1,546	4	11	5	4	2
永塚	326	1,039	508	531	1	7	9	0	-2