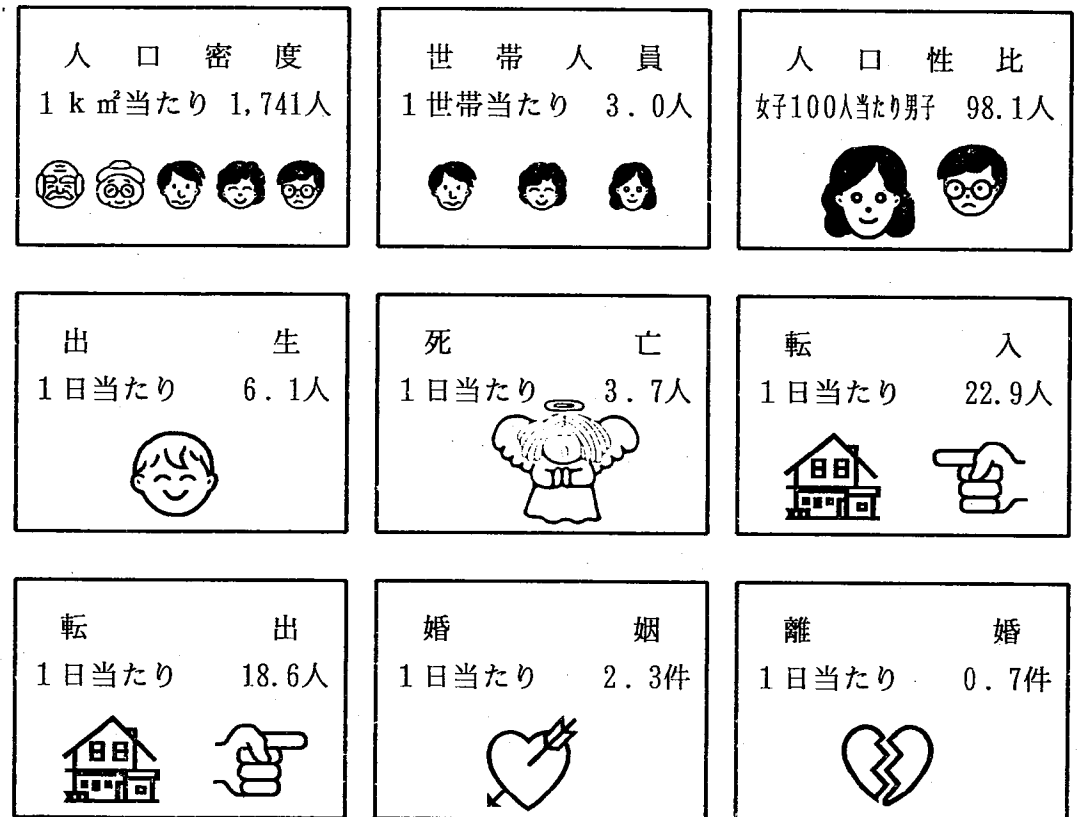


統計月報 - 平成6年9月号 -

小田原市の人口と世帯

本市の動き



表中の人口密度、世帯人員、人口性比の数値は、9月1日現在を、また、出生、死亡、転入、転出、婚姻、離婚の数値は、8月中1日当たりの本市への届出数を示します。

小田原市総務部行政総務課統計係

市区町村	世帯数	人口			前1か月の増加人口の内訳			1世帯当 たり人員	人口密度 (1 k㎡)
		総数	男	女	計	自然増減	社会増減		
	世帯	人	人	人	人	人	人	人	人
逗子市	20,389	56,462	27,126	29,336	5	-1	6	2.77	3,256
相模原市	209,585	565,349	291,738	273,611	224	360	-136	2.70	6,255
三浦市	17,268	54,301	26,857	27,444	57	2	55	3.14	1,691
秦野市	58,502	162,972	85,705	77,267	147	63	84	2.79	1,573
厚木市	75,308	206,681	108,985	97,696	-59	94	-153	2.74	2,203
大和市	78,023	203,642	105,459	98,183	-29	121	-150	2.61	7,526
伊勢原市	34,729	97,184	50,137	47,047	81	61	20	2.80	1,750
海老名市	39,142	112,159	57,927	54,232	87	56	31	2.87	4,330
座間市	44,444	117,977	61,447	56,530	42	66	-24	2.65	6,711
南足柄市	13,468	43,472	21,765	21,707	18	17	1	3.23	565
綾瀬市	26,188	80,622	41,926	38,696	-90	49	-139	3.08	3,527
三浦郡葉山町	10,139	30,085	14,384	15,701	-13	-1	-12	2.97	1,766
高座郡寒川町	15,663	46,716	24,509	22,207	71	33	38	2.98	3,481
中郡	20,346	62,568	30,740	31,828	54	-4	58	3.08	2,380
大磯町	10,307	32,232	15,810	16,422	12	3	9	3.13	1,873
二宮町	10,039	30,336	14,930	15,406	42	-7	49	3.02	3,341
足柄上郡	19,630	65,923	32,916	33,007	35	20	15	3.36	217
中井町	3,034	10,502	5,394	5,108	12	2	10	3.46	525
大井町	4,642	15,216	7,715	7,501	23	16	7	3.28	1,056
松田町	4,259	13,283	6,513	6,770	-1	-2	1	3.12	352
山北町	4,017	14,515	7,178	7,337	-2	-2	0	3.61	65
開成町	3,678	12,407	6,116	6,291	3	6	-3	3.37	1,891
足柄下郡	22,397	56,646	26,522	30,124	86	4	82	2.53	402
箱根町	8,615	18,682	8,732	9,950	21	-5	26	2.17	201
真鶴町	3,181	9,580	4,617	4,963	21	-2	23	3.01	1,365
湯河原町	10,601	28,384	13,173	15,211	44	11	33	2.68	692
愛甲郡	15,325	46,783	24,649	22,134	68	10	58	3.05	443
愛川町	14,056	43,014	22,599	20,415	68	9	59	3.06	1,254
清川村	1,269	3,769	2,050	1,719	0	1	-1	2.97	53
津久井郡	22,895	75,196	38,013	37,183	125	33	92	3.28	315
城山町	7,079	22,674	11,525	11,149	47	13	34	3.20	1,139
津久井町	8,902	30,063	15,138	14,925	65	14	51	3.38	246
相模湖町	3,711	11,234	5,754	5,480	11	-2	13	3.03	356
藤野町	3,203	11,225	5,596	5,629	2	8	-6	3.50	173

人口と世帯

1 人口・世帯数 平成6年9月1日現在（前月との比較増減）

人口	198,910 人	207 人増
男	98,513 人	113 人増
女	100,397 人	94 人増
世帯数	66,468 世帯	139 世帯増

2 本庁・支所別人口・世帯数と前1か月の増減内訳

（平成6年9月1日現在）

区分	世帯数	総数	男	女	世帯増減	人口増減	市内移動	自然増減	社会増減
合計	66,468	198,910	98,513	100,397	139	207	0	74	133
本庁	30,160	86,877	42,489	44,388	64	87	-26	40	73
大窪	2,576	7,698	3,598	4,100	-1	1	-4	1	4
早川	1,436	4,120	1,978	2,142	-6	-29	-9	-6	-14
下府中	7,137	20,451	10,415	10,036	27	72	34	10	28
桜井	4,331	13,159	6,486	6,673	35	59	13	4	42
豊川	3,018	9,184	4,773	4,411	12	7	12	2	-7
上府中	2,404	7,909	3,997	3,912	5	11	3	6	2
下曾我	997	4,064	2,004	2,060	-1	-2	1	2	-5
国府津	4,102	12,389	6,315	6,074	0	7	-5	-1	13
酒匂	5,533	16,085	8,058	8,027	-5	-27	-33	12	-6
片浦	573	2,180	1,041	1,139	3	8	4	0	4
曾我	805	2,904	1,421	1,483	3	9	9	0	0
橘	3,396	11,890	5,938	5,952	3	4	1	4	-1

3 8月中の人口動態

区分	計	男	女
総数	207	113	94
自然増減	74	37	37
出生	188	96	92
死亡	114	59	55
社会増減	133	76	57
転入	709	385	324
県外から	318	177	141
県内から	386	205	181
その他	5	3	2
転出	576	309	267
県外へ	296	158	138
県内へ	278	149	129
その他	2	2	0

*小田原市の人口と世帯は、神奈川県統計調査条例に基づき毎月実施していますが、調査は、5年ごとに行われる国勢調査の人口・世帯数を基礎として住民基本台帳法、外国人登録法及び戸籍法の定めによる転入、転出、出生、死亡の月間の届出数を毎月加減する方法により実施しています。

このため、国勢調査実施年の10月1日現在の人口を、確定人口と、またそれ以外の1日現在の人口を、推計人口と呼んでいます。

平成6年8月1日現在

市区町村	世帯数	人口			前1か月の増加人口の内訳			1世帯当たり人員	人口密度 (1 km ²)
		総数	男	女	計	自然増減	社会増減		
県計	3,066,899	8,219,525	4,210,679	4,008,846	-842	3,706	-4,548	2.68	3,407
市部計	2,940,504	7,835,608	4,018,946	3,816,662	-1,268	3,611	-4,879	2.66	4,998
郡部計	126,395	383,917	191,733	192,184	426	95	331	3.04	454
横浜市	1,246,586	3,298,679	1,684,184	1,614,495	-1,430	-1,516	-2,946	2.65	7,573
鶴見区	102,828	252,313	132,136	120,177	-247	126	-373	2.45	7,582
神奈川区	87,203	206,632	107,553	99,079	-206	56	-262	2.37	8,700
西区	32,630	75,049	38,071	36,978	-44	15	-59	2.30	10,798
中区	49,487	115,820	60,096	55,724	-130	2	-132	2.34	5,936
南区	78,735	193,922	97,384	96,538	-230	24	-254	2.46	15,354
港南区	78,141	223,387	112,827	110,560	-112	87	-199	2.86	11,220
保土ヶ谷区	75,245	197,916	100,771	97,145	-117	72	-189	2.63	9,033
旭区	89,181	252,683	127,714	124,969	-41	99	-140	2.83	7,685
磯子区	64,636	169,355	85,398	83,957	-54	92	-146	2.62	8,802
金沢区	72,394	203,109	102,329	100,780	-8	67	-75	2.81	6,584
港北区	134,838	329,497	170,180	159,317	194	202	-8	2.44	7,543
緑区	164,034	452,541	232,500	220,041	-289	355	-644	2.76	5,945
戸塚区	86,309	242,290	123,577	118,713	-154	108	-262	2.81	6,774
栄区	42,915	124,394	62,033	62,361	-92	58	-150	2.90	6,739
泉区	45,083	136,964	69,074	67,890	43	57	-14	3.04	5,816
瀬谷区	42,927	122,807	62,541	60,266	57	96	-39	2.86	7,194
川崎市	500,654	1,201,446	632,087	569,359	-453	684	-1,137	2.40	8,441
川崎区	83,833	198,282	106,212	92,070	-272	32	-304	2.37	5,106
幸区	56,270	140,461	72,912	67,549	-260	41	-301	2.50	13,976
中原区	88,962	191,630	102,599	89,031	-49	138	-187	2.15	13,036
高津区	72,488	170,404	90,174	80,230	277	109	168	2.35	10,416
宮前区	69,610	183,701	94,707	88,994	-63	141	-204	2.64	9,871
多摩区	80,426	185,790	99,088	86,702	-129	148	-277	2.31	9,067
麻生区	49,065	131,178	66,395	64,783	43	75	-32	2.67	5,632
横須賀市	148,312	434,740	220,269	214,471	-743	77	-820	2.93	4,346
平塚市	88,447	253,221	130,117	123,104	480	136	344	2.86	3,735
鎌倉市	63,588	172,084	83,375	88,709	22	4	18	2.71	4,343
藤沢市	136,080	364,426	185,758	178,668	-21	159	-180	2.68	5,244
小田原市	66,329	198,703	98,400	100,303	177	84	93	3.00	1,742
茅ヶ崎市	73,462	211,488	105,684	105,804	217	63	154	2.88	5,922

4 統計情報

高齢単身世帯の推移

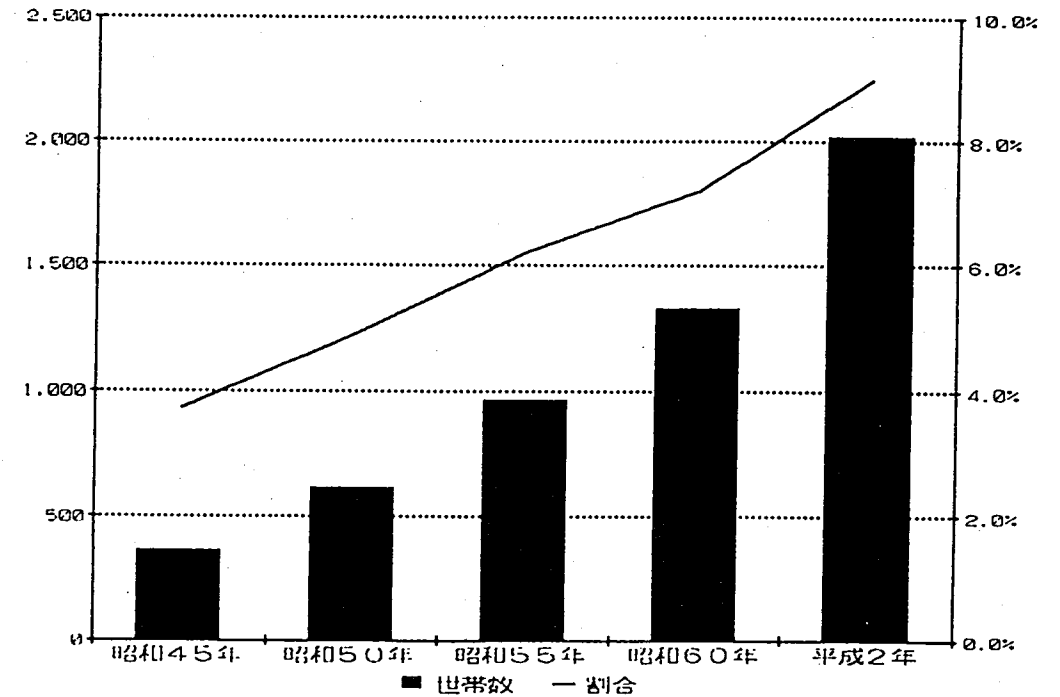
—高齢者の10人に1人は、一人暮らし—

高齢単身世帯数の推移をみると、昭和45年の362世帯から、昭和50年が614世帯、昭和55年が965世帯、昭和60年が1,328世帯、平成2年は2,017世帯と、増加を示し、20年間で約5.6倍となっており、20年間の人口の伸び約1.2倍、65歳以上の老年人口の伸び約2.3倍に比べ大きな伸びとなっています。

また、65歳以上の老年人口に占める高齢単身世帯数の割合の推移をみると、昭和45年の3.7%から、昭和50年が4.9%、昭和55年が6.2%、昭和60年が7.2%、平成2年が9.0%と上昇を示し、昭和45年に65歳以上の老年人口のおよそ30人に1人が一人暮らしであったものが、平成2年は、およそ10人に1人が一人暮らしとなっています。

(単位：世帯・%)

高齢単身世帯数及び高齢者に占める割合の推移(昭和45年～平成2年)



区分	世帯数	総数	男	女	世帯増減	人口増減	市内移動	自然増減	社会増減
東大友	37	142	74	68	0	0	0	0	0
西大友	167	596	278	318	2	6	3	0	3
延清	148	462	239	223	-1	-1	0	0	-1
曾我原	302	1,082	530	552	0	-4	-3	-1	0
曾我谷津	224	862	407	455	-1	-3	-3	0	0
曾我別所	233	858	421	437	-1	-2	0	2	-4
曾我岸	136	1,002	514	488	1	5	6	0	-1
曾我光海	101	259	131	128	0	2	1	1	0
国府津一丁目	107	311	155	156	-3	-6	-3	0	-3
国府津二丁目	285	787	386	401	-1	-4	-5	1	0
国府津三丁目	225	636	323	313	-2	-3	-4	0	1
国府津四丁目	161	533	257	276	0	1	0	1	0
国府津五丁目	192	593	298	295	-1	-3	-1	0	-2
国府津計	1,892	5,743	2,894	2,849	7	16	10	0	6
国府津計	2,862	8,603	4,313	4,290	0	1	-3	2	2
田島	976	3,227	1,666	1,561	2	4	2	-4	6
酒匂一丁目	733	2,092	1,048	1,044	-5	-8	-10	5	-3
酒匂二丁目	956	2,807	1,432	1,375	1	-10	-2	1	-9
酒匂三丁目	385	1,095	556	539	-2	-7	1	-1	-7
酒匂四丁目	437	1,351	668	683	-3	-11	-4	-1	-6
酒匂五丁目	433	1,282	648	634	0	-2	-3	0	1
酒匂六丁目	291	896	466	430	1	2	1	2	-1
酒匂七丁目	79	163	103	60	-1	1	-1	2	0
酒匂	246	722	363	359	-1	2	1	-1	2
酒匂計	3,560	10,408	5,284	5,124	-10	-33	-17	7	-23
西酒匂一丁目	304	735	378	357	7	13	-4	1	16
西酒匂二丁目	193	590	284	306	2	2	1	0	1
西酒匂三丁目	219	619	295	324	0	0	1	0	-1
西酒匂計	716	1,944	957	987	9	15	-2	1	16
小八幡一丁目	356	1,031	526	505	1	4	-2	2	4
小八幡二丁目	585	1,793	856	937	0	2	3	1	-2
小八幡三丁目	400	1,117	537	580	-1	1	0	0	1
小八幡四丁目	193	573	290	283	-4	-11	-13	-1	3
小八幡	30	96	45	51	-1	-1	-1	0	0
小八幡計	1,564	4,610	2,254	2,356	-5	-5	-13	2	6
石橋	84	345	166	179	0	-1	0	-1	0
米神	130	526	251	275	2	4	0	0	4
根府川	237	807	380	427	1	6	5	1	0
江之浦	122	502	244	258	0	-1	-1	0	0
上曾我	200	882	434	448	0	2	2	-1	1
下大井	204	778	384	394	0	4	3	1	0
鬼柳	357	1,051	509	542	3	3	4	0	-1
曾我大沢	45	194	95	99	0	0	0	0	0
前川	1,083	3,428	1,779	1,649	-4	0	-6	4	2
羽根尾	182	602	296	306	0	0	-1	1	0
中村原	945	3,181	1,594	1,587	2	7	2	0	5
上町	70	268	136	132	1	2	0	0	2
小船	189	780	397	383	0	-1	0	0	-1
山西	29	123	54	69	0	0	-1	0	1
沼代	81	384	194	190	0	3	0	1	2
小竹	1,023	3,547	1,760	1,787	2	-7	3	0	-10

* 表中の0は、該当数値なしを示します。

5 町丁字別人口・世帯数

(平成6年9月1日現在)

区分	世帯数	総数	男	女	世帯増減	人口増減	市内移動	自然増減	社会増減
合計	66,468	198,910	98,513	100,397	139	207	0	74	133
栄町一丁目	241	829	375	454	-3	-10	-8	-2	0
栄町二丁目	339	906	447	459	5	7	3	-2	6
栄町三丁目	470	1,153	563	590	1	-2	-3	1	0
栄町四丁目	380	1,060	498	562	2	3	0	0	3
栄町計	1,430	3,948	1,883	2,065	5	-2	-8	-3	9
中町一丁目	523	1,392	666	726	0	-1	-1	0	0
中町二丁目	396	1,169	557	612	1	9	5	1	3
中町三丁目	270	769	393	376	1	2	1	-1	2
中町計	1,189	3,330	1,616	1,714	2	10	5	0	5
浜町一丁目	387	1,100	516	584	-2	-3	-2	0	-1
浜町二丁目	431	1,127	558	569	-1	-8	-5	-2	-1
浜町三丁目	462	1,274	596	678	-1	6	5	3	-2
浜町四丁目	443	1,438	693	745	-1	-7	-7	2	-2
浜町計	1,723	4,939	2,363	2,576	-5	-12	-9	3	-6
本町一丁目	195	524	226	298	0	-2	0	-1	-1
本町二丁目	288	795	346	449	-1	-6	-4	-3	1
本町三丁目	345	1,022	450	572	3	7	5	1	1
本町四丁目	379	1,031	497	534	-1	-3	-3	2	-2
本町計	1,207	3,372	1,519	1,853	1	-4	-2	-1	-1
城内	29	81	42	39	-1	-5	-3	-1	-1
南町一丁目	223	656	323	333	-1	0	0	0	0
南町二丁目	213	583	273	310	1	1	0	0	1
南町三丁目	338	963	450	513	-3	-4	-3	1	-2
南町四丁目	265	673	294	379	0	0	0	1	-1
南町計	1,039	2,875	1,340	1,535	-3	-3	-3	2	-2
寿町一丁目	275	786	395	391	3	9	10	-1	0
寿町二丁目	147	425	217	208	-2	-3	-6	4	-1
寿町三丁目	400	1,103	569	534	-6	-13	-11	2	-4
寿町四丁目	345	1,102	543	559	-1	0	-1	0	1
寿町五丁目	512	1,193	625	568	0	8	0	2	6
寿町計	1,679	4,609	2,349	2,260	-6	1	-8	7	2
東町一丁目	762	2,227	1,077	1,150	4	14	10	3	1
東町二丁目	188	578	268	310	1	2	0	0	2
東町三丁目	480	1,357	671	686	0	-3	3	-1	-5
東町四丁目	207	615	300	315	0	-3	-2	-1	0
東町五丁目	272	724	333	391	0	-1	-2	0	1
東町計	1,909	5,501	2,649	2,852	5	9	9	1	-1
城山一丁目	634	1,811	890	921	5	20	11	2	7
城山二丁目	540	1,452	678	774	3	8	6	1	1
城山三丁目	568	1,520	735	785	0	0	0	-1	1
城山四丁目	182	552	250	302	-1	-1	-1	0	0
城山計	1,924	5,335	2,553	2,782	7	27	16	2	9
扇町一丁目	1,063	2,754	1,380	1,374	0	0	-17	6	11
扇町二丁目	658	1,846	887	959	0	-7	-5	0	-2
扇町三丁目	552	1,536	786	750	-4	-8	-10	1	1
扇町四丁目	139	260	157	103	2	2	0	0	2
扇町五丁目	589	1,745	861	884	-1	-16	-12	-1	-3
扇町六丁目	1	2	2	0	0	0	0	0	0
扇町計	3,002	8,143	4,073	4,070	-3	-29	-44	6	9

区分	世帯数	総数	男	女	世帯増減	人口増減	市内移動	自然増減	社会増減
緑	1	8	5	3	0	0	0	0	0
十字	16	52	19	33	0	0	0	0	0
荻窪	1,159	3,345	1,677	1,668	-12	-25	-16	3	-12
谷津	26	95	48	47	0	0	0	0	0
池上	113	236	126	110	0	0	0	0	0
井細田	43	88	48	40	1	2	2	0	0
多古	242	675	339	336	1	0	-5	0	5
蓮正寺	2,974	8,461	4,077	4,384	24	56	14	5	37
中曾根	721	2,153	1,077	1,076	3	2	-9	2	9
飯田岡	1,677	4,942	2,446	2,496	17	23	19	1	3
堀之内	786	2,244	1,100	1,144	5	-4	-3	-1	0
柳新田	183	594	305	289	-2	-7	-8	1	0
小台	449	1,386	677	709	2	9	4	0	5
新屋	608	1,839	935	904	-1	2	-3	4	1
府川	407	1,248	621	627	4	13	13	0	0
北ノ窪	610	1,973	955	1,018	-1	-7	-3	0	-4
清水新田	257	849	420	429	-1	-3	2	0	-5
穴部	474	1,629	784	845	5	9	9	-3	3
穴部新田	151	391	197	194	1	7	1	1	5
久野	4,267	12,877	6,396	6,481	16	19	4	12	3
板橋	1,372	3,924	1,868	2,056	-6	-12	-5	0	-7
南板橋	174	455	223	232	3	4	0	0	4
風祭	497	1,658	812	846	2	7	-2	3	6
入生田	382	1,235	500	735	0	1	3	-3	1
水之尾	16	85	45	40	0	0	0	0	0
早川一丁目	176	510	248	262	-3	-7	-3	0	-4
早川二丁目	275	699	334	365	1	-2	0	-1	-1
早川三丁目	449	1,164	592	572	1	-3	-2	0	-1
早川	536	1,747	804	943	-5	-17	-4	-5	-8
早川計	1,436	4,120	1,978	2,142	-6	-29	-9	-6	-14
下堀	525	1,479	804	675	5	14	12	0	2
中里	1,535	4,373	2,235	2,138	13	29	18	0	11
矢作	598	1,773	857	916	4	19	12	2	5
鴨宮	2,110	6,047	3,033	3,014	-2	5	-5	5	5
上新田	154	439	234	205	0	0	-1	0	1
中新田	52	153	83	70	0	0	0	0	0
下新田	98	271	141	130	0	1	1	0	0
南鴨宮一丁目	332	977	493	484	0	0	3	-1	-2
南鴨宮二丁目	832	2,307	1,181	1,126	4	-7	-11	1	3
南鴨宮三丁目	652	1,891	981	910	4	9	4	4	1
南鴨宮計	1,816	5,175	2,655	2,520	8	2	-4	4	2
曾比	1,664	5,126	2,560	2,566	18	38	16	2	20
栢山	2,667	8,033	3,926	4,107	17	21	-3	2	22
飯泉	1,487	4,558	2,327	2,231	4	7	3	2	2
成田	1,176	3,415	1,845	1,570	6	1	8	2	-9
桑原	355	1,211	601	610	2	-1	1	-2	0
別堀	215	660	357	303	1	2	0	1	1
高田	597	1,777	934	843	-2	-7	-9	6	-4
千代	913	3,250	1,614	1,636	0	-1	0	2	-3
永塚	327	1,022	501	521	5	12	9	-3	6