



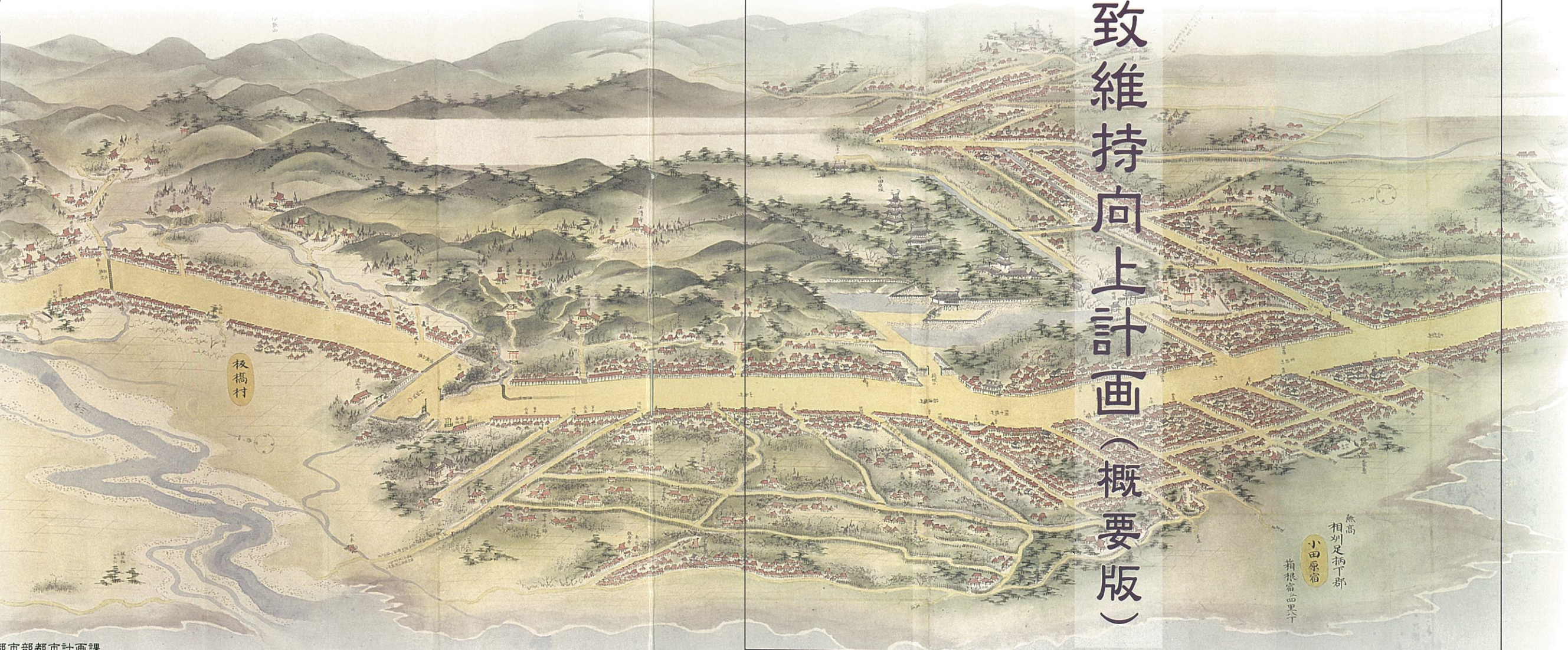
### 歴史的風致とは

歴史まちづくり法では「地域におけるその固有の歴史及び伝統を反映した人々の活動とその活動が行われる歴史上価値の高い建造物及びその周辺の市街地とが一体となって形成してきた良好な市街地の環境」とされており、地域にある歴史上重要な建造物と周辺市街地、歴史や伝統を反映した人々の営みが一体となったものをいいます。

 小田原市

平成23年5月

本計画のお問い合わせは、小田原市都市部都市計画課  
tel.0465-33-1573 <http://www.city.odawara.kanagawa.jp>



# 小田原市歴史的風致維持向上計画(概要版)

無高  
相州足柄下郡  
小田原宿  
箱根宿四里下

表紙図：「東海道分間延絵図」東京国立博物館蔵  
Image:TMM Image Archives Source:<http://TmmArchives.jp/>

# 小田原市歴史的風致維持向上計画策定の目的

小田原市は、戦国時代には小田原北条氏の城下町として、また江戸時代には小田原藩の城下町、天下の險・箱根を控えた宿場町として栄え、さらに明治後期から昭和初期にかけては、政財界の要人や文化人たちによって別荘地などとしても賑わってきました。

市内各地には、小田原城跡をはじめとする史跡、昔ながらの商家や別邸などの歴史的建造物が良好に残り、ここでは神輿渡御やお囃子などの伝統芸能、かまぼこや小田原漆器などの製造・販売といった伝統的なりわいなどが今もお息づき、歴史的建造物と一体となって、良好な歴史的風致を形成しています。

この計画は、小田原固有の歴史的風致を守り育て、次世代へ伝えていくために必要な事項を定め、本市が持つ歴史的資源を積極的に活用した小田原らしいまちづくりの推進に資するため策定するものです。

なお、この計画の計画期間は、平成23年度から平成32年度までの10年間とします。

# 小田原市の維持及び向上すべき歴史的風致

## 板橋地区周辺にみる歴史的風致

板橋地区周辺には、小田原北条氏の時代から続く社寺群や近代に相次いで建てられた政財界人たちの別邸などが良好なまちなみの中に残り、ここでは古くから庶民に信仰されてきた宗教行事や民俗行事が今も行われています。



老樗荘からみた紅葉

## 小田原城下の旧三大明神例大祭にみる歴史的風致

旧くは三大明神と称された松原神社、居神社、大稲荷神社で行われる例大祭では、それぞれの歴史と伝統を受け継いだ神輿を担ぐ氏子たちの勇壮な姿や木遣りの甚句、お囃子の笛の音などが今も賑やかに行われ、周辺の地域と一体となって良好な環境を形成しています。



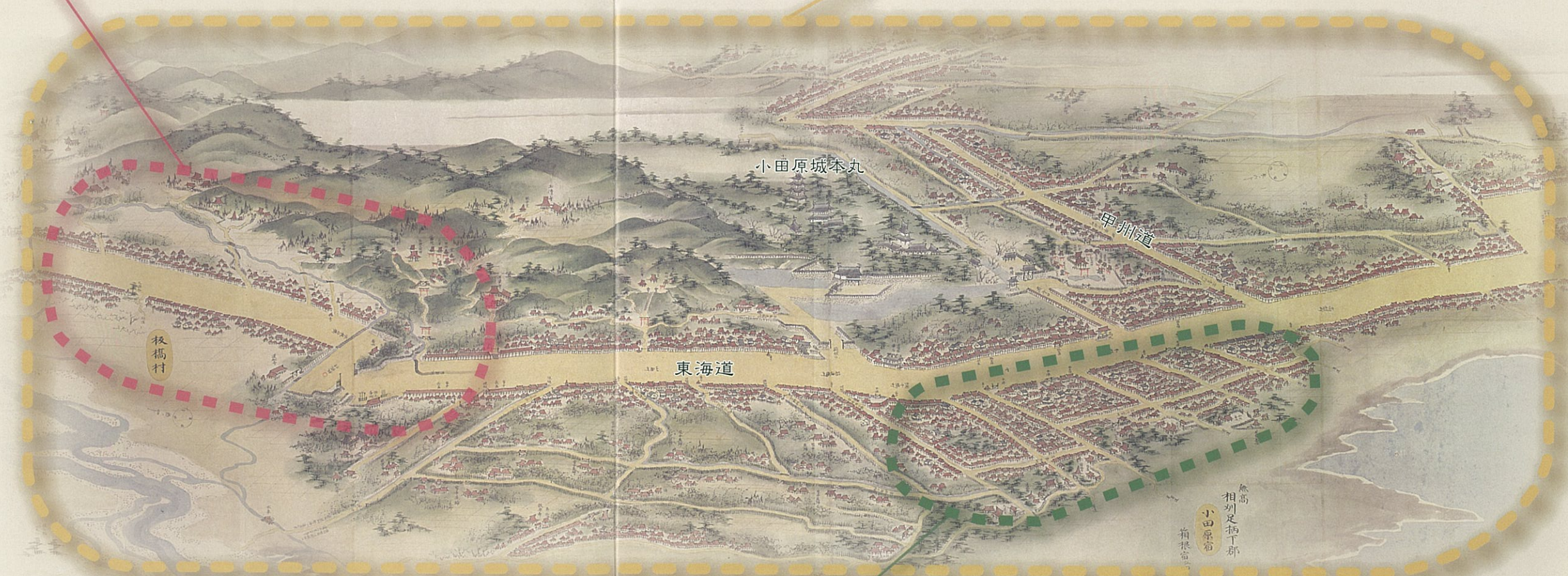
松原神社神輿の宮入

## 梅の栽培にみる歴史的風致

伝統的な梅の栽培が行われる曾我梅林を中心とした地域は、梅の木々や梅香、梅干製造などの農家の営みなどが一体となって独特な景観を形成しています。



曾我梅林と富士山



「東海道分間延絵図」東京国立博物館蔵  
Image:TNM Image Archives Source:http://TnmArchives.jp

## 柑橘栽培にみる歴史的風致

柑橘栽培園地にみられる石積みの段々畑は、収穫時期になるとオレンジ色に色づくみかんなどの木々や栽培農家の営みと一体となって独特の景観を形成しています。



段々畑とおかめ桜

## 宿場町・小田原の水産加工業にみる歴史的風致

東海道屈指の宿場町であった小田原の台所を担った千度小路周辺には、蒲鉾や削り節、干物などの製造・販売を行う伝統的な商家やそれらの店舗が多く集積するかまぼこ通りと呼ばれる通りなどがあり、そこで行われる歴史と伝統を今に受け継ぐなりわいと一体となって良好な環境を形成しています。



出舟造りの伝統的商家

## 城下の伝統工芸にみる歴史的風致

小田原漆器をはじめとする伝統工芸は、それぞれの歴史と伝統を受け継ぎながら現在も行われ、小田原に住む人々の生活などと一体となって良好な環境を形成しています。



小田原漆器製造の様子



小田原囃子 (小田原囃子多古保存会)



相模人形芝居下中座

# 歴史的風致の維持及び向上に関する基本方針

## ◆歴史的風致の核となる建造物の保存・活用の推進

- 指定・登録文化財の建造物の適切な保護措置を講じるとともに積極的な活用を推進する。
- その他の歴史的風致の核となる未指定の建造物については、本計画に基づく歴史的風致形成建造物の指定を行う等の保護措置を講じ、あわせて建造物の積極的な活用を推進する。
- これまで市が把握してなかった歴史的建造物をはじめとする文化財等の総合的な調査を実施し、価値付けその他の必要な保存・管理、活用方策を検討、市民や観光客への広報を図る。
- これら歴史的建造物の保存・活用にあたって建築基準法の適用除外を受ける市条例の策定等を検討する。

## ◆歴史的風致の残るまちなみ環境整備の推進

- 旧城下や旧街道筋など歴史の面影が色濃く残る地区などについては、まちなみ環境整備を進めるとともに、道路や周辺環境についても景観を阻害する要因や修景や除却等の整備を進める。
- 歴史的景観の重要性や大切さなど市民意識の醸成や維持向上に向けた啓発を進める。
- 個々の歴史的資源をつなぐ周遊ルート上の案内板の更新、休憩スペースの整備など観光客や市民に分かりやすい環境の整備を進める。

## ◆歴史・伝統を反映した人々の活動に対する支援

- 受け継がれてきた祭礼や芸能、地場産業などが織りなす良好な風情を確実に継承するため、これらの活動の普及と啓発に努める。
- 担い手となる後継者の育成、地域コミュニティの維持など歴史的・文化的な活動の土台となる環境整備を進める。



神輿を海中まで担ぎ豊漁を願う「お八朔」と呼ばれる神事

# 重点区域における施策・事業の概要

## 史跡小田原城跡 八幡山古郭・総構整備事業

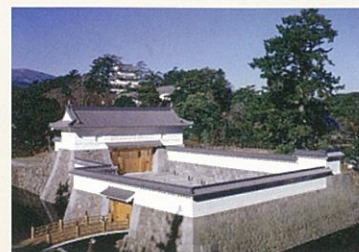
小田原城八幡山古郭・総構の保存活用等を図ることにより、城下町と一体となった歴史的環境の形成を促進します。



今も残る総構の遺構（小峯御鐘ノ台大堀切東掘）

## 史跡小田原城跡 本丸・二の丸整備事業

小田原城本丸・二の丸における史跡整備を進めることにより、城とまちなみが一体となった歴史的環境の形成を推進し



天守閣と銅門

## 景観形成に関する施策

本計画に基づく歴史的風致の維持及び向上を確実に推進していくため、以下の施策についての検討を進めます。

- ◇小田原市景観計画重点区域の拡大
- ◇屋外広告物の積極的な誘導方策の検討
- ◇史跡小田原城跡八幡山古郭・総構保存管理計画に基づき設定した遺構保全域内において、建築物等の規制誘導

## その他の事業

歴史的風致形成建造物等整備事業/案内板等整備事業/電線地中化事業/民俗芸能保存支援事業/祭礼等保存継承事業/小田原散策マップ作成事業/レンタサイクル事業/文化財の総合的把握・育成支援事業 など

## 松永記念館整備活用事業

松永記念館内にある国登録有形文化財である老樗荘及び葉雨庵の修理及び庭園の修景整備を一体的に実施し、観光客の憩いの場として、また回遊拠点としての活用を図ります。



老樗荘

## 小田原文学館整備活用事業

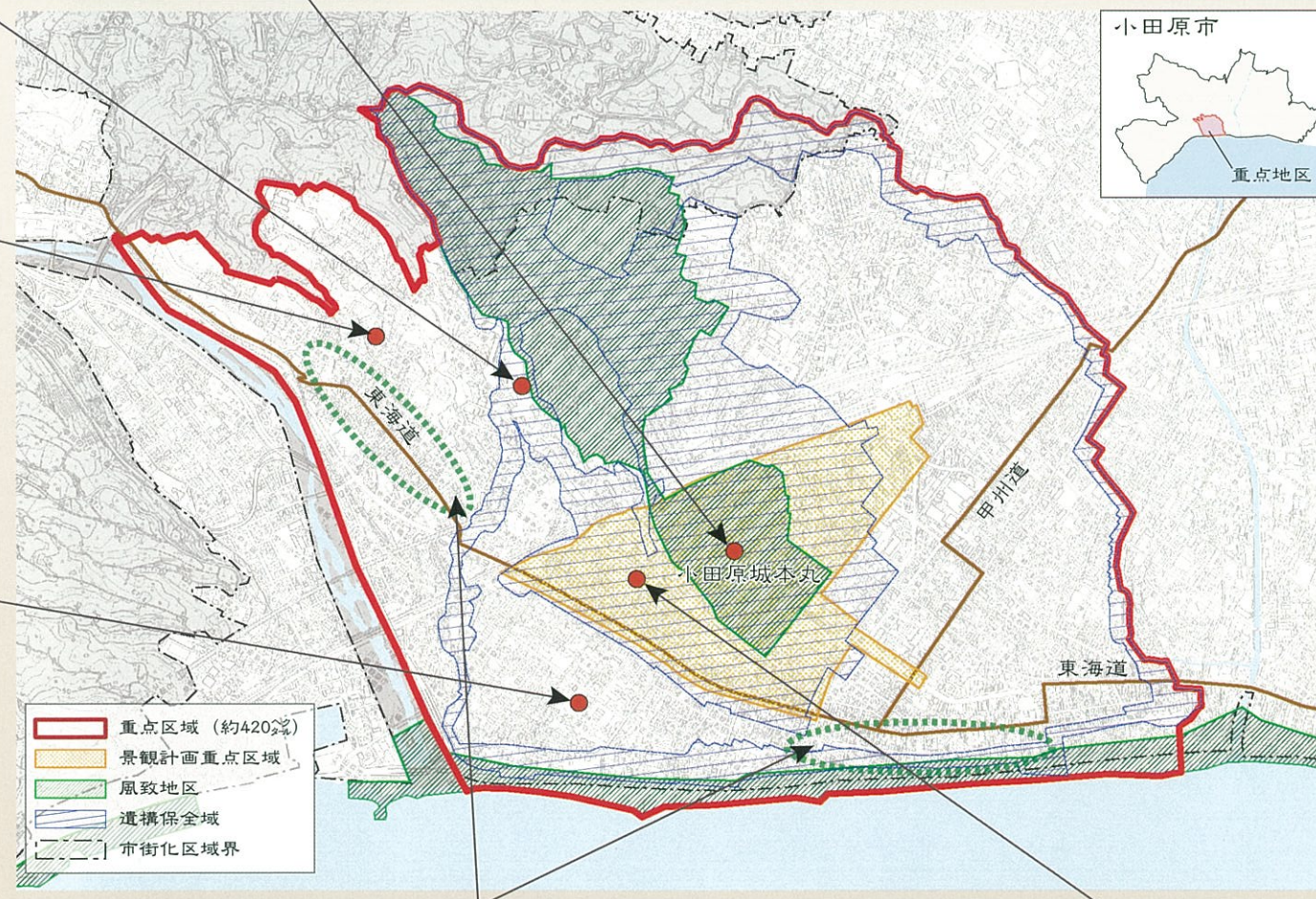
国登録有形文化財である小田原文学館（本館・別館）の修繕を実施し、周辺の歩行者空間の整備等とあわせて、まちなかを回遊する際の休憩施設としての機能を付加する整備を行います。



小田原文学館本館



小田原文学館別館（白秋童謡館）



## 地区まちづくりのための調査及び住民とのワークショップ

歴史的なまちなみや建造物が残る板橋地区周辺やかまぼこ通り周辺において、景観調査や住民とのワークショップによる地区のルールづくり、協議会等への組織化への支援を行い、景観計画重点区域への設定等の歴史的環境や景観に配慮したまちづくりを進めます。



板橋地区周辺のまちなみ

## 清閑亭保存整備活用事業

国登録有形文化財である清閑亭の土台等の腐朽や天井部の雨漏り等の補修・修理を実施し、交流・回遊拠点としての公開活用を図ります。



清閑亭

# 歴史的風致形成建造物に関する事項

## ◆ 歴史的風致形成建造物の指定の方針

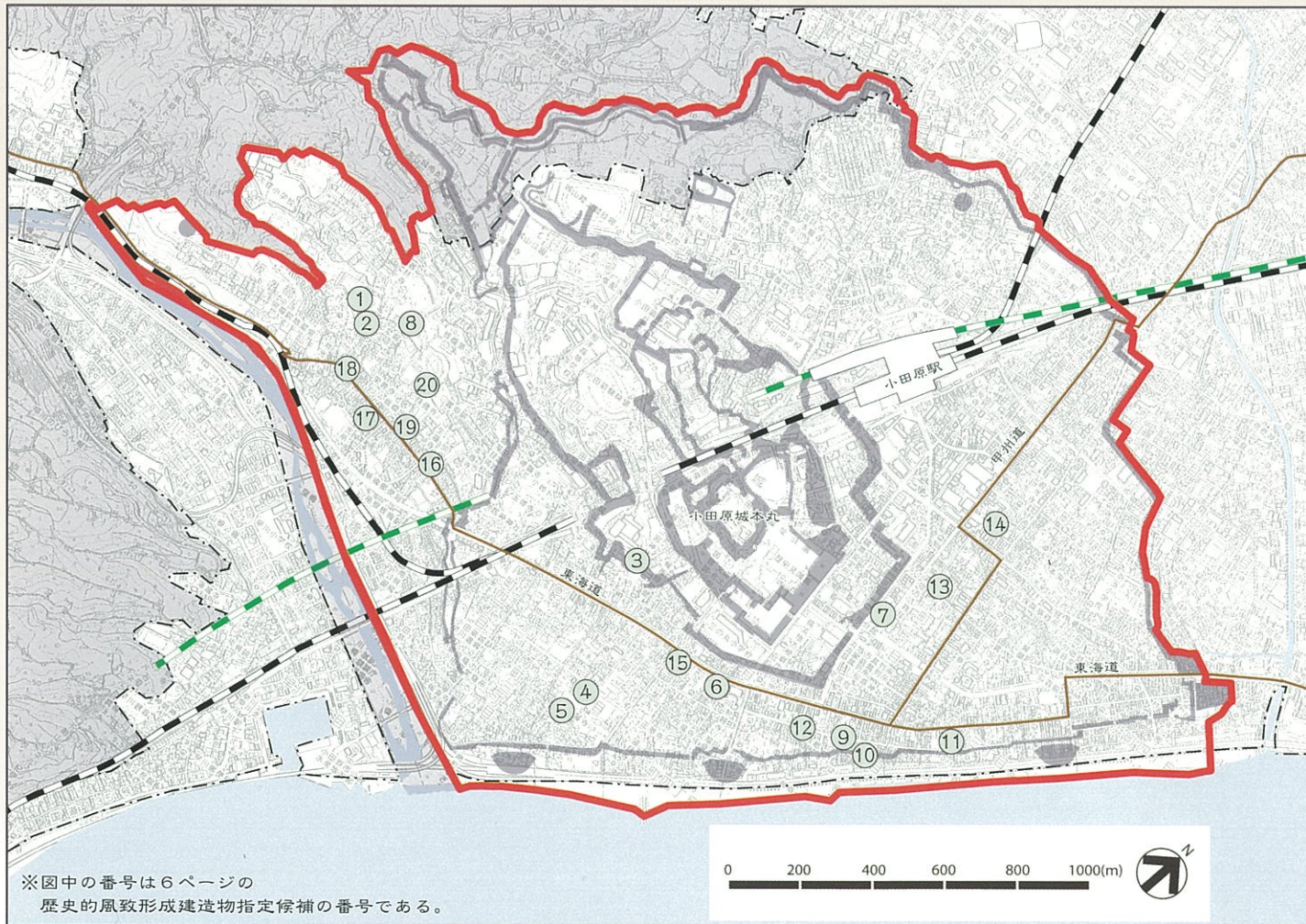
歴史的風致の維持向上を一層積極的に図っていくために、重点区域内において歴史的風致の維持及び向上を図る上で必要かつ重要な建造物を歴史的風致形成建造物に指定します。

建造物は、その意匠・技術が優れ、歴史や地域性、希少性などの観点から価値の高いもの、又は外観が景観上の特徴を有しているものを指定します。また、別邸など建造物に付属する庭園を歴史的環境形成建造物に指定する際には、芸術的価値が高いものを指定するものとします。

## ◆ 歴史的風致形成建造物の管理の方針

対象	基本事項
● 神奈川県指定文化財 ● 小田原市指定文化財	・ 外部、内部とも現状保存を基本とする ・ 必要な防災上の措置は歴史的価値の保存に支障のない範囲で実施する
● 国登録有形文化財 ● 景観重要建造物	・ 外観の現状維持及び保全を基本とする ・ 内部においても歴史的価値の高いものは所有者の協力のもと保存する
● その他の建造物	・ 外観の現状維持及び保全を基本とする ・ 調査の上、他法令の保護措置との重複指定に努める

## ◆ 歴史的風致形成建造物指定候補の位置図



## 歴史的風致形成建造物指定候補の一覧

①松永記念館・老樗荘 (国登録有形文化財) 	②松永記念館・葉雨庵 (国登録有形文化財) 	③清閑亭 (国登録有形文化財) 	④小田原文学館本館 (国登録有形文化財) 
⑤小田原文学館別館 〈白秋童謡館〉 (国登録有形文化財) 	⑥濟生堂薬局 小西本店店舗 (国登録有形文化財) 	⑦だるま料理店主屋 (国登録有形文化財) 	⑧山月〈共寿亭〉 (国登録有形文化財) (小田原ゆかりの優れた建築物) 
⑨籠濱 	⑩籠常 	⑪丸う田代 	⑫旧鈴廣本町店 
⑬石川漆器 	⑭江嶋 	⑮欄干橋ちん里う 	⑯広瀬畳店 
⑰下田豆腐店 	⑱内野家住宅 	⑲津田家蔵 	⑳古稀庵 