

統計月報

小田原市の人口と世帯

—平成26年8月号—
平成26年8月1日現在

小田原市の人口と世帯はホームページでも提供しています。

HPアドレス <http://www.city.odawara.kanagawa.jp/>

E-mail somu@city.odawara.kanagawa.jp

小田原市総務部総務課統計係

神奈川県小田原市荻窪300番地

TEL 0465-33-1295 FAX 0465-33-1286

			前月からの増減	前年同月からの増減
人口	総数	195,299 人	(57)	(△ 969)
	男	95,296 人	(67)	(△ 436)
	女	100,003 人	(△ 10)	(△ 533)
世帯数		80,243 世帯	(91)	(628)
人口密度		1,712 人(1km ² 当たり)		
1世帯当たり		2.43 人		

7月中の人口動態

区分	増減総数	自然増減			社会増減								
		出生	死亡	増加	転入			減少	転出				
					県外から	県内から	その他		県外へ	県内へ	その他		
総数	57	1	146	145	56	496	214	276	6	440	204	215	21
男	67	11	87	76	56	270	111	157	2	214	96	105	13
女	△ 10	△ 10	59	69	0	226	103	119	4	226	108	110	8

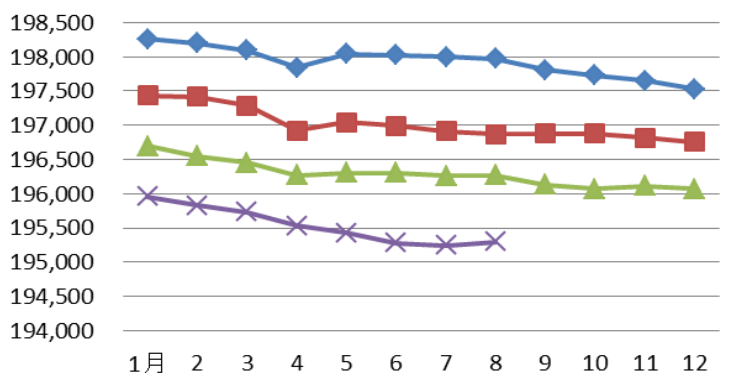
7月中の1日当たりの届出数

出生	4.7人	転入	16.0人	婚姻	2.2件
死亡	4.7人	転出	14.2人	離婚	0.5件

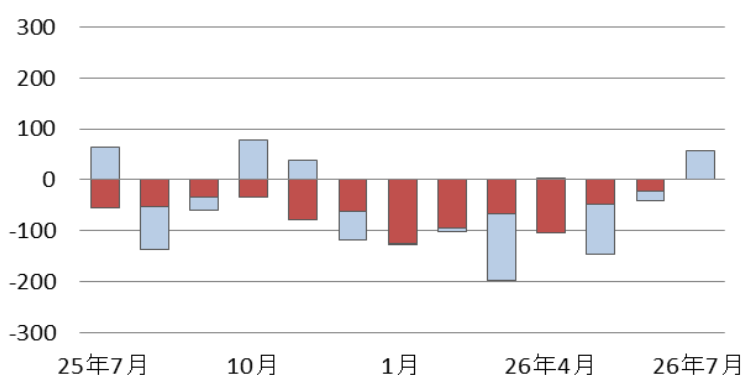
* 小田原市の人口と世帯数は、神奈川県統計調査条例に基づき毎月集計しています。集計は、5年ごとに行われる国勢調査の人口・世帯数を基礎として住民基本台帳法及び戸籍法の定めによる転入、転出、出生、死亡の月間の届出数を毎月加減する方法により実施しています。このため、国勢調査実施年の10月1日現在の人口を「確定人口」、それ以外の1日現在の人口を「推計人口」と呼んでいます。

* 表中の△は減少を示す。

人口の推移



人口増減の推移(直近1年)



◆平成23年 ■平成24年 ▲平成25年 ×平成26年

■自然増減 □社会増減

町丁字別人口・世帯数

(平成26年8月1日現在)

区分	今月の人口と世帯				先月からの増減			
	世帯数	人口			世帯増減	人口増減		
		計	男	女		計	自然増減	社会増減
小田原市	80,243	195,299	95,296	100,003	91	57	1	56
片浦	564	1,517	714	803	△ 4	△ 6	△ 3	△ 3
石橋	78	225	107	118	0	0	△ 1	1
米神	125	340	154	186	△ 1	△ 3	△ 1	△ 2
根府川	239	602	290	312	△ 3	△ 3	△ 1	△ 2
江之浦	122	350	163	187	0	0	0	0
中央	23,151	53,497	25,798	27,699	8	△ 5	△ 20	15
早川一丁目	220	443	235	208	2	3	1	2
早川二丁目	304	623	283	340	△ 2	△ 10	0	△ 10
早川三丁目	533	1,119	591	528	△ 1	5	0	5
早川	450	1,292	588	704	4	6	0	6
板橋	1,485	3,786	1,770	2,016	0	△ 1	△ 1	0
南板橋	162	343	164	179	2	4	△ 2	6
風祭	438	1,124	544	580	△ 6	△ 3	0	△ 3
入生田	356	1,033	413	620	0	0	△ 1	1
水之尾	26	151	51	100	0	0	0	0
栄町一丁目	666	1,301	601	700	△ 4	△ 13	△ 2	△ 11
栄町二丁目	424	846	418	428	△ 3	△ 4	△ 1	△ 3
栄町三丁目	509	972	504	468	0	1	0	1
栄町四丁目	403	911	438	473	△ 2	△ 1	2	△ 3
中町一丁目	526	1,117	510	607	△ 2	△ 3	△ 1	△ 2
中町二丁目	419	973	468	505	2	1	1	0
中町三丁目	490	1,073	520	553	0	△ 8	2	△ 10
浜町一丁目	517	1,078	513	565	1	0	△ 1	1
浜町二丁目	381	800	367	433	1	2	0	2
浜町三丁目	473	1,083	515	568	5	6	△ 1	7
浜町四丁目	450	1,103	553	550	0	△ 4	△ 1	△ 3
本町一丁目	254	554	267	287	△ 1	0	1	△ 1
本町二丁目	514	1,178	552	626	7	9	0	9
本町三丁目	419	817	374	443	△ 5	△ 9	△ 4	△ 5
本町四丁目	348	846	402	444	4	3	0	3
城内	23	41	23	18	0	0	0	0
南町一丁目	225	511	248	263	△ 1	△ 2	0	△ 2
南町二丁目	199	424	205	219	2	1	△ 1	2
南町三丁目	356	941	447	494	1	1	△ 1	2
南町四丁目	327	722	367	355	△ 4	△ 2	△ 1	△ 1
寿町一丁目	343	825	400	425	1	△ 10	0	△ 10
寿町二丁目	218	551	267	284	0	△ 1	△ 1	0
寿町三丁目	450	966	520	446	5	7	△ 2	9
寿町四丁目	406	1,047	516	531	1	4	1	3
寿町五丁目	444	1,029	509	520	5	8	1	7
東町一丁目	786	1,847	903	944	4	14	0	14
東町二丁目	206	462	215	247	0	0	0	0
東町三丁目	499	1,224	593	631	△ 6	△ 5	2	△ 7
東町四丁目	191	477	230	247	2	3	0	3
東町五丁目	389	956	473	483	0	1	1	0
城山一丁目	739	1,626	791	835	△ 2	△ 4	△ 4	0
城山二丁目	531	1,215	551	664	△ 1	0	△ 1	1
城山三丁目	535	1,228	577	651	△ 2	△ 1	0	△ 1
城山四丁目	212	519	233	286	0	△ 5	△ 1	△ 4
扇町一丁目	1,319	3,132	1,626	1,506	△ 3	△ 5	1	△ 6
扇町二丁目	674	1,527	726	801	1	4	△ 1	5
扇町三丁目	534	1,276	634	642	△ 3	△ 3	△ 1	△ 2
扇町四丁目	58	123	61	62	2	5	0	5
扇町五丁目	698	1,514	747	767	3	△ 4	△ 4	0

区分	今月の人口と世帯				先月からの増減			
	世帯数	人口			世帯増減	人口増減		
		計	男	女		計	自然増減	社会増減
扇町六丁目	0	0	0	0	0	0	0	0
十字	17	46	21	25	1	2	0	2
荻窪	1,481	3,476	1,676	1,800	1	6	1	5
緑	X	X	X	X	0	0	0	0
谷津	39	104	49	55	0	0	0	0
池上	131	233	119	114	2	0	△ 1	1
井細田	51	86	38	48	△ 1	△ 5	0	△ 5
多古	303	803	392	411	△ 2	2	0	2
久野	4,770	11,755	5,713	6,042	△ 4	△ 24	△ 2	△ 22
久野	4,770	11,755	5,713	6,042	△ 4	△ 24	△ 2	△ 22
富水・桜井	17,449	41,967	20,232	21,735	43	65	21	44
蓮正寺	3,729	8,222	3,902	4,320	4	7	3	4
中曽根	1,085	2,547	1,243	1,304	10	21	2	19
飯田岡	2,297	5,308	2,620	2,688	12	18	4	14
堀之内	937	2,177	1,044	1,133	1	△ 1	△ 1	0
柳新田	298	708	352	356	0	2	1	1
小台	558	1,506	717	789	2	3	1	2
新屋	758	1,859	879	980	5	1	2	△ 1
府川	478	1,282	640	642	1	5	2	3
北ノ窪	822	2,118	1,024	1,094	3	2	0	2
清水新田	411	1,000	487	513	△ 3	△ 11	2	△ 13
穴部	586	1,524	730	794	△ 2	△ 6	0	△ 6
穴部新田	176	402	197	205	1	1	1	0
曾比	2,062	5,177	2,478	2,699	4	4	△ 3	7
栢山	3,252	8,137	3,919	4,218	5	19	7	12
川東・南部	19,887	48,160	23,682	24,478	29	7	2	5
下堀	644	1,674	849	825	4	10	0	10
中里	1,932	4,651	2,345	2,306	△ 9	△ 8	3	△ 11
矢作	904	2,179	1,097	1,082	7	11	△ 1	12
鴨宮	2,385	5,733	2,795	2,938	7	1	△ 4	5
上新田	242	514	260	254	3	4	1	3
中新田	54	133	64	69	0	0	0	0
下新田	207	451	235	216	△ 3	△ 3	△ 1	△ 2
南鴨宮一丁目	529	1,324	643	681	△ 1	△ 1	△ 1	0
南鴨宮二丁目	994	2,354	1,129	1,225	2	7	3	4
南鴨宮三丁目	879	1,954	958	996	△ 3	△ 5	△ 5	0
国府津一丁目	89	239	109	130	0	△ 2	△ 1	△ 1
国府津二丁目	295	698	350	348	4	4	0	4
国府津三丁目	211	476	228	248	3	6	1	5
国府津四丁目	219	505	246	259	0	1	0	1
国府津五丁目	267	691	328	363	0	△ 1	0	△ 1
国府津	2,441	5,830	2,918	2,912	8	△ 3	△ 1	△ 2
田島	1,016	2,810	1,384	1,426	△ 2	△ 10	0	△ 10
酒匂一丁目	897	2,049	1,025	1,024	1	△ 3	△ 1	△ 2
酒匂二丁目	1,000	2,497	1,216	1,281	2	0	1	△ 1
酒匂三丁目	394	951	443	508	0	△ 3	0	△ 3
酒匂四丁目	597	1,442	700	742	△ 2	△ 12	△ 2	△ 10
酒匂五丁目	498	1,131	564	567	1	2	1	1
酒匂六丁目	195	517	282	235	0	△ 1	2	△ 3
酒匂七丁目	X	X	X	X	0	0	0	0
酒匂	283	701	341	360	2	1	0	1
西酒匂一丁目	258	514	241	273	2	2	1	1
西酒匂二丁目	265	684	312	372	1	3	1	2
西酒匂三丁目	250	573	272	301	△ 2	△ 4	0	△ 4
小八幡一丁目	481	1,168	590	578	1	1	0	1
小八幡二丁目	646	1,577	733	844	1	1	3	△ 2

区分	今月の人口と世帯				先月からの増減			
	世帯数	人口			世帯増減	人口増減		
		計	男	女		計	自然増減	社会増減
小八幡三丁目	475	1,259	590	669	1	5	1	4
小八幡四丁目	280	715	357	358	3	8	1	7
小八幡	60	166	78	88	△ 2	△ 4	0	△ 4
川東・北部	9,648	26,124	13,086	13,038	9	△ 7	3	△ 10
飯泉	2,182	5,400	2,760	2,640	△ 1	△ 4	2	△ 6
成田	1,484	3,763	1,926	1,837	△ 4	△ 7	1	△ 8
桑原	381	940	477	463	△ 2	△ 6	0	△ 6
別堀	369	955	493	462	0	3	1	2
高田	941	2,521	1,266	1,255	6	8	4	4
千代	1,354	3,759	1,879	1,880	5	3	△ 2	5
永塚	429	1,135	575	560	△ 1	△ 2	0	△ 2
東大友	43	124	59	65	0	0	0	0
西大友	195	591	284	307	0	0	0	0
延清	192	672	312	360	2	2	△ 1	3
曾我原	370	1,020	510	510	2	6	0	6
曾我谷津	254	723	351	372	0	△ 2	△ 2	0
曾我別所	288	822	420	402	2	2	1	1
曾我岸	128	882	438	444	0	1	△ 1	2
曾我光海	207	620	284	336	1	△ 2	0	△ 2
上曾我	231	703	329	374	△ 2	△ 12	0	△ 12
下大井	247	663	331	332	0	0	0	0
鬼柳	298	619	287	332	0	1	0	1
曾我大沢	55	212	105	107	1	2	0	2
橘	4,774	12,279	6,071	6,208	10	27	0	27
前川	1,613	3,811	1,900	1,911	7	17	△ 1	18
羽根尾	170	448	223	225	0	1	0	1
中村原	1,305	3,366	1,677	1,689	2	4	△ 1	5
東ヶ丘	X	X	X	X	0	0	0	0
上町	70	207	99	108	△ 1	△ 1	0	△ 1
小船	370	1,232	565	667	0	3	2	1
山西	37	110	49	61	0	0	0	0
沼代	90	316	163	153	0	0	0	0
小竹	1,119	2,789	1,395	1,394	2	3	0	3
川匂	0	0	0	0	0	0	0	0

地域別人口と世帯数(再掲)

区分	今月の人口と世帯				先月からの増減			
	世帯数	人口			世帯増減	人口増減		
		計	男	女		計	自然増減	社会増減
小田原市	80,243	195,299	95,296	100,003	91	57	1	56
片浦	564	1,517	714	803	△ 4	△ 6	△ 3	△ 3
中央	23,151	53,497	25,798	27,699	8	△ 5	△ 20	15
久野	4,770	11,755	5,713	6,042	△ 4	△ 24	△ 2	△ 22
富水・桜井	17,449	41,967	20,232	21,735	43	65	21	44
川東・南部	19,887	48,160	23,682	24,478	29	7	2	5
川東・北部	9,648	26,124	13,086	13,038	9	△ 7	3	△ 10
橘	4,774	12,279	6,071	6,208	10	27	0	27

※「前川」には、川東・南部地域の552世帯、1234人を含む。

※表中の「X」は、数量が少ないので秘匿したことを示す。

<秘匿の状況>

- ・「緑」の値を「荻窪」に含めた。
- ・「酒匂七丁目」の値を「酒匂六丁目」に含めた。
- ・「東ヶ丘」の値を「中村原」に含めた。

