

統計月報

小田原市の人口と世帯

—平成26年9月号—
平成26年9月1日現在

小田原市の人口と世帯はホームページでも提供しています。

HPアドレス <http://www.city.odawara.kanagawa.jp/>

E-mail somu@city.odawara.kanagawa.jp

小田原市総務部総務課統計係

神奈川県小田原市荻窪300番地

TEL 0465-33-1295 FAX 0465-33-1286

			前月からの増減	前年同月からの増減
人口	総数	195,197 人	(△ 102)	(△ 935)
	男	95,272 人	(△ 24)	(△ 415)
	女	99,925 人	(△ 78)	(△ 520)
世帯数		80,271 世帯	(28)	(643)
人口密度		1,711 人(1km ² 当たり)		
1世帯当たり		2.43 人		

8月中の人口動態

区分	増減総数	自然増減			社会増減								
		出生	死亡	増加	転入			減少	転出				
					県外から	県内から	その他		県外へ	県内へ	その他		
総数	△ 102	△ 19	122	141	△ 83	442	214	219	9	525	238	246	41
男	△ 24	△ 7	63	70	△ 17	236	119	111	6	253	116	120	17
女	△ 78	△ 12	59	71	△ 66	206	95	108	3	272	122	126	24

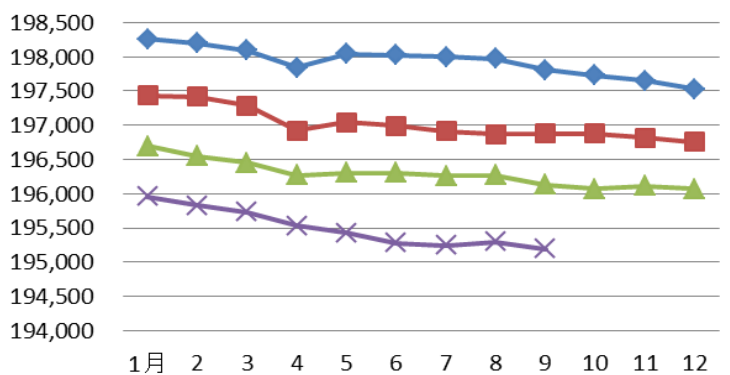
8月中の1日当たりの届出数

出生	3.9人	転入	14.3人	婚姻	2.0件
死亡	4.5人	転出	16.9人	離婚	0.9件

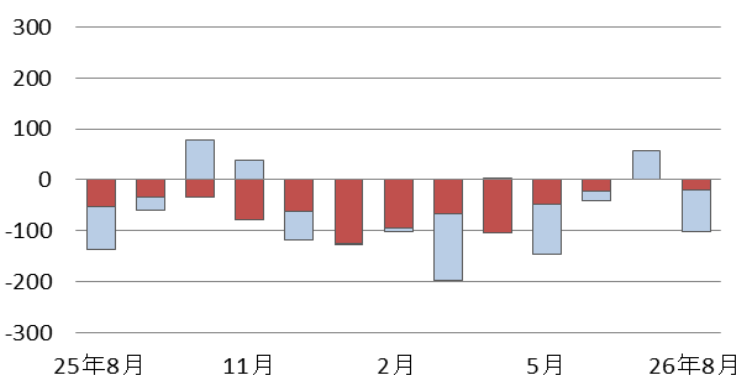
* 小田原市の人口と世帯数は、神奈川県統計調査条例に基づき毎月集計しています。集計は、5年ごとに行われる国勢調査の人口・世帯数を基礎として住民基本台帳法及び戸籍法の定めによる転入、転出、出生、死亡の月間の届出数を毎月加減する方法により実施しています。このため、国勢調査実施年の10月1日現在の人口を「確定人口」、それ以外の1日現在の人口を「推計人口」と呼んでいます。

* 表中の△は減少を示す。

人口の推移



人口増減の推移(直近1年)



◆平成23年 ■平成24年 ▲平成25年 ×平成26年

■自然増減 □社会増減

町丁字別人口・世帯数

(平成26年9月1日現在)

区分	今月の人口と世帯				先月からの増減			
	世帯数	人口			世帯増減	人口増減		
		計	男	女		計	自然増減	社会増減
小田原市	80,271	195,197	95,272	99,925	28	△ 102	△ 19	△ 83
片浦	561	1,507	707	800	△ 3	△ 10	△ 3	△ 7
石橋	78	225	107	118	0	0	0	0
米神	125	340	154	186	0	0	0	0
根府川	237	594	284	310	△ 2	△ 8	△ 2	△ 6
江之浦	121	348	162	186	△ 1	△ 2	△ 1	△ 1
中央	23,135	53,445	25,781	27,664	△ 16	△ 52	△ 23	△ 29
早川一丁目	222	442	234	208	2	△ 1	△ 2	1
早川二丁目	300	619	283	336	△ 4	△ 4	△ 1	△ 3
早川三丁目	524	1,108	581	527	△ 9	△ 11	0	△ 11
早川	451	1,287	585	702	1	△ 5	△ 2	△ 3
板橋	1,487	3,772	1,763	2,009	2	△ 14	△ 4	△ 10
南板橋	162	344	165	179	0	1	1	0
風祭	436	1,123	543	580	△ 2	△ 1	0	△ 1
入生田	355	1,033	412	621	△ 1	0	0	0
水之尾	26	151	51	100	0	0	0	0
栄町一丁目	672	1,312	604	708	6	11	0	11
栄町二丁目	422	841	415	426	△ 2	△ 5	0	△ 5
栄町三丁目	508	969	505	464	△ 1	△ 3	0	△ 3
栄町四丁目	400	905	437	468	△ 3	△ 6	△ 1	△ 5
中町一丁目	525	1,120	510	610	△ 1	3	△ 1	4
中町二丁目	419	977	471	506	0	4	1	3
中町三丁目	489	1,063	517	546	△ 1	△ 10	△ 1	△ 9
浜町一丁目	512	1,071	507	564	△ 5	△ 7	△ 2	△ 5
浜町二丁目	380	799	365	434	△ 1	△ 1	△ 1	0
浜町三丁目	475	1,076	514	562	2	△ 7	△ 1	△ 6
浜町四丁目	449	1,101	553	548	△ 1	△ 2	△ 1	△ 1
本町一丁目	255	556	268	288	1	2	1	1
本町二丁目	515	1,177	551	626	1	△ 1	1	△ 2
本町三丁目	417	814	374	440	△ 2	△ 3	△ 1	△ 2
本町四丁目	346	839	399	440	△ 2	△ 7	0	△ 7
城内	23	41	23	18	0	0	0	0
南町一丁目	224	510	247	263	△ 1	△ 1	△ 1	0
南町二丁目	198	423	203	220	△ 1	△ 1	0	△ 1
南町三丁目	356	945	450	495	0	4	0	4
南町四丁目	322	714	365	349	△ 5	△ 8	1	△ 9
寿町一丁目	344	827	401	426	1	2	0	2
寿町二丁目	220	552	270	282	2	1	△ 1	2
寿町三丁目	452	967	520	447	2	1	1	0
寿町四丁目	406	1,048	516	532	0	1	△ 1	2
寿町五丁目	440	1,026	505	521	△ 4	△ 3	0	△ 3
東町一丁目	785	1,842	901	941	△ 1	△ 5	△ 1	△ 4
東町二丁目	205	461	214	247	△ 1	△ 1	0	△ 1
東町三丁目	499	1,219	593	626	0	△ 5	0	△ 5
東町四丁目	193	480	232	248	2	3	0	3
東町五丁目	388	951	472	479	△ 1	△ 5	0	△ 5
城山一丁目	741	1,634	795	839	2	8	0	8
城山二丁目	530	1,211	549	662	△ 1	△ 4	△ 4	0
城山三丁目	542	1,236	580	656	7	8	△ 1	9
城山四丁目	214	521	234	287	2	2	△ 1	3
扇町一丁目	1,332	3,161	1,646	1,515	13	29	△ 2	31
扇町二丁目	662	1,512	726	786	△ 12	△ 15	0	△ 15
扇町三丁目	528	1,266	628	638	△ 6	△ 10	4	△ 14
扇町四丁目	57	122	60	62	△ 1	△ 1	0	△ 1
扇町五丁目	705	1,525	746	779	7	11	△ 2	13

区分	今月の人口と世帯				先月からの増減			
	世帯数	人口			世帯増減	人口増減		
		計	男	女		計	自然増減	社会増減
扇町六丁目	0	0	0	0	0	0	0	0
十字	16	43	20	23	△ 1	△ 3	0	△ 3
菰窪	1,483	3,485	1,680	1,805	2	9	0	9
緑	X	X	X	X	0	0	0	0
谷津	39	104	49	55	0	0	0	0
池上	130	232	118	114	△ 1	△ 1	0	△ 1
井細田	51	86	38	48	0	0	0	0
多古	303	802	393	409	0	△ 1	△ 1	0
久野	4,775	11,756	5,711	6,045	5	1	0	1
久野	4,775	11,756	5,711	6,045	5	1	0	1
富水・桜井	17,452	41,939	20,225	21,714	3	△ 28	8	△ 36
蓮正寺	3,742	8,227	3,907	4,320	13	5	△ 5	10
中曽根	1,081	2,538	1,242	1,296	△ 4	△ 9	2	△ 11
飯田岡	2,280	5,277	2,602	2,675	△ 17	△ 31	△ 3	△ 28
堀之内	935	2,181	1,044	1,137	△ 2	4	2	2
柳新田	300	708	352	356	2	0	1	△ 1
小台	554	1,503	716	787	△ 4	△ 3	2	△ 5
新屋	761	1,868	884	984	3	9	2	7
府川	477	1,273	636	637	△ 1	△ 9	0	△ 9
北ノ窪	826	2,122	1,023	1,099	4	4	2	2
清水新田	412	1,001	487	514	1	1	0	1
穴部	589	1,525	727	798	3	1	△ 2	3
穴部新田	178	408	200	208	2	6	2	4
曾比	2,058	5,170	2,475	2,695	△ 4	△ 7	0	△ 7
栢山	3,259	8,138	3,930	4,208	7	1	5	△ 4
川東・南部	19,921	48,170	23,696	24,474	34	10	0	10
下堀	642	1,673	849	824	△ 2	△ 1	△ 1	0
中里	1,940	4,662	2,352	2,310	8	11	5	6
矢作	914	2,190	1,107	1,083	10	11	0	11
鴨宮	2,383	5,727	2,790	2,937	△ 2	△ 6	△ 1	△ 5
上新田	242	510	259	251	0	△ 4	0	△ 4
中新田	55	134	64	70	1	1	0	1
下新田	206	450	235	215	△ 1	△ 1	0	△ 1
南鴨宮一丁目	527	1,318	643	675	△ 2	△ 6	△ 1	△ 5
南鴨宮二丁目	1,000	2,365	1,134	1,231	6	11	△ 1	12
南鴨宮三丁目	878	1,949	955	994	△ 1	△ 5	3	△ 8
国府津一丁目	88	238	108	130	△ 1	△ 1	△ 2	1
国府津二丁目	295	698	351	347	0	0	0	0
国府津三丁目	212	476	228	248	1	0	△ 1	1
国府津四丁目	220	507	247	260	1	2	1	1
国府津五丁目	266	692	330	362	△ 1	1	0	1
国府津	2,443	5,823	2,914	2,909	2	△ 7	1	△ 8
田島	1,019	2,818	1,387	1,431	3	8	1	7
酒匂一丁目	897	2,047	1,024	1,023	0	△ 2	0	△ 2
酒匂二丁目	999	2,494	1,212	1,282	△ 1	△ 3	△ 2	△ 1
酒匂三丁目	394	951	443	508	0	0	0	0
酒匂四丁目	597	1,442	701	741	0	0	1	△ 1
酒匂五丁目	499	1,132	565	567	1	1	0	1
酒匂六丁目	197	518	282	236	2	1	△ 1	2
酒匂七丁目	X	X	X	X	0	0	0	0
酒匂	284	696	339	357	1	△ 5	0	△ 5
西酒匂一丁目	258	514	243	271	0	0	△ 1	1
西酒匂二丁目	265	684	311	373	0	0	0	0
西酒匂三丁目	251	571	272	299	1	△ 2	0	△ 2
小八幡一丁目	482	1,170	590	580	1	2	0	2
小八幡二丁目	646	1,570	730	840	0	△ 7	0	△ 7

区分	今月の人口と世帯					先月からの増減			
	世帯数	人口			世帯増減	人口増減			
		計	男	女		計	自然増減	社会増減	
小八幡三丁目	478	1,264	591	673	3	5	△ 3	8	
小八幡四丁目	285	720	361	359	5	5	1	4	
小八幡	59	167	79	88	△ 1	1	1	0	
川東・北部	9,658	26,130	13,093	13,037	10	6	1	5	
飯泉	2,181	5,394	2,752	2,642	△ 1	△ 6	△ 2	△ 4	
成田	1,506	3,794	1,951	1,843	22	31	3	28	
桑原	383	946	478	468	2	6	△ 1	7	
別堀	366	947	487	460	△ 3	△ 8	3	△ 11	
高田	939	2,513	1,265	1,248	△ 2	△ 8	0	△ 8	
千代	1,356	3,761	1,879	1,882	2	2	0	2	
永塚	429	1,136	576	560	0	1	0	1	
東大友	43	124	59	65	0	0	0	0	
西大友	196	593	284	309	1	2	△ 1	3	
延清	191	668	310	358	△ 1	△ 4	0	△ 4	
曾我原	370	1,023	512	511	0	3	2	1	
曾我谷津	255	725	353	372	1	2	0	2	
曾我別所	285	813	414	399	△ 3	△ 9	0	△ 9	
曾我岸	126	880	438	442	△ 2	△ 2	△ 1	△ 1	
曾我光海	205	618	283	335	△ 2	△ 2	0	△ 2	
上曾我	231	703	330	373	0	0	0	0	
下大井	246	663	331	332	△ 1	0	0	0	
鬼柳	295	617	286	331	△ 3	△ 2	△ 2	0	
曾我大沢	55	212	105	107	0	0	0	0	
橘	4,769	12,250	6,059	6,191	△ 5	△ 29	△ 2	△ 27	
前川	1,615	3,802	1,898	1,904	2	△ 9	△ 1	△ 8	
羽根尾	170	447	222	225	0	△ 1	0	△ 1	
中村原	1,297	3,351	1,669	1,682	△ 8	△ 15	3	△ 18	
東ヶ丘	X	X	X	X	0	0	0	0	
上町	70	206	99	107	0	△ 1	△ 1	0	
小船	371	1,233	564	669	1	1	△ 2	3	
山西	37	110	49	61	0	0	0	0	
沼代	90	315	163	152	0	△ 1	0	△ 1	
小竹	1,119	2,786	1,395	1,391	0	△ 3	△ 1	△ 2	
川匂	0	0	0	0	0	0	0	0	

地域別人口と世帯数(再掲)

区分	今月の人口と世帯					先月からの増減			
	世帯数	人口			世帯増減	人口増減			
		計	男	女		計	自然増減	社会増減	
小田原市	80,271	195,197	95,272	99,925	28	△ 102	△ 19	△ 83	
片浦	561	1,507	707	800	△ 3	△ 10	△ 3	△ 7	
中央	23,135	53,445	25,781	27,664	△ 16	△ 52	△ 23	△ 29	
久野	4,775	11,756	5,711	6,045	5	1	0	1	
富水・桜井	17,452	41,939	20,225	21,714	3	△ 28	8	△ 36	
川東・南部	19,921	48,170	23,696	24,474	34	10	0	10	
川東・北部	9,658	26,130	13,093	13,037	10	6	1	5	
橘	4,769	12,250	6,059	6,191	△ 5	△ 29	△ 2	△ 27	

※「前川」には、川東・南部地域の552世帯、1233人を含む。

※表中の「X」は、数量が少ないので秘匿したことを示す。

<秘匿の状況>

- ・「緑」の値を「荻窪」に含めた。
- ・「酒匂七丁目」の値を「酒匂六丁目」に含めた。
- ・「東ヶ丘」の値を「中村原」に含めた。

