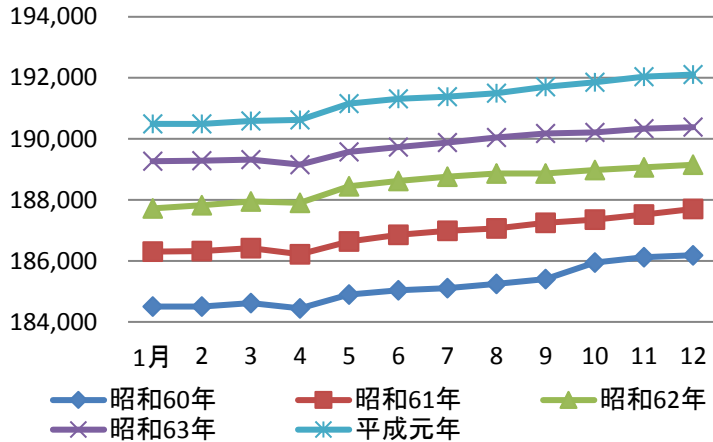


# 小田原市の人口

昭和60年～平成元年

## 人口の推移



### 人口の推移

(各月1日現在) (単位 人)

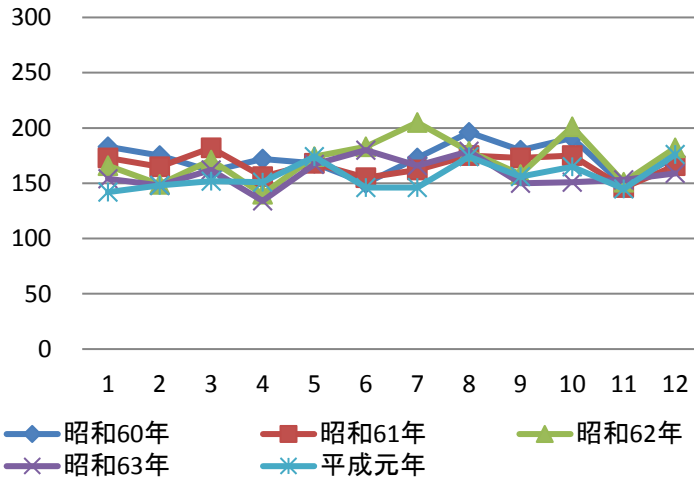
月次	昭和60年	昭和61年	昭和62年	昭和63年	平成元年
1月	184,503	186,308	187,720	189,264	190,495
2	184,505	186,323	187,827	189,288	190,489
3	184,619	186,418	187,947	189,322	190,587
4	184,445	186,219	187,900	189,156	190,623
5	184,896	186,636	188,442	189,573	191,151
6	185,040	186,856	188,624	189,728	191,315
7	185,108	186,989	188,756	189,879	191,383
8	185,251	187,061	188,868	190,049	191,498
9	185,401	187,251	188,867	190,180	191,702
10	185,947	187,352	188,977	190,210	191,855
11	186,117	187,517	189,068	190,330	192,039
12	186,186	187,702	189,150	190,382	192,108

昭和60年国勢調査の速報値または概数を基礎とした数値を含みます。 統計月報 (昭和60年10月～昭和61年9月)

# 小田原市の人口

昭和60年～平成元年

## 出生の推移



### 出生の推移

(単位 人)

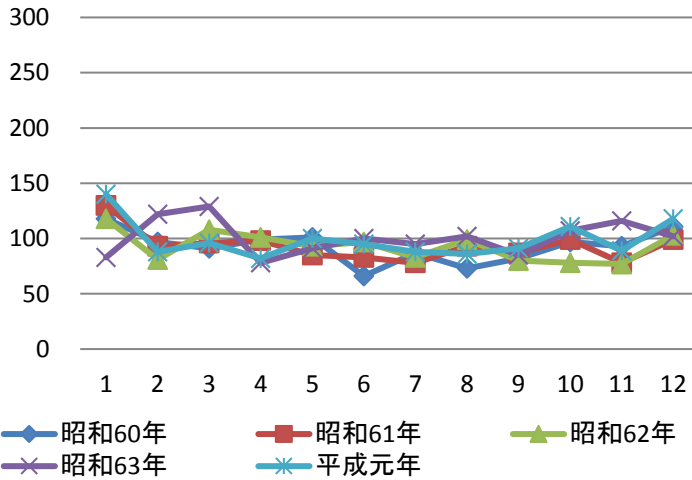
月次	昭和60年	昭和61年	昭和62年	昭和63年	平成元年
1月中	183	173	166	154	142
2	175	165	149	148	148
3	161	182	171	162	152
4	172	156	140	134	151
5	168	168	174	167	174
6	150	155	183	180	146
7	173	162	205	166	146
8	196	175	179	179	174
9	180	173	158	150	156
10	191	175	201	151	165
11	148	146	151	153	145
12	174	166	182	159	176
計	2,071	1,996	2,059	1,903	1,875

統計月報

# 小田原市の人口

昭和60年～平成元年

## 死亡の推移



### 死亡の推移

(単位 人)

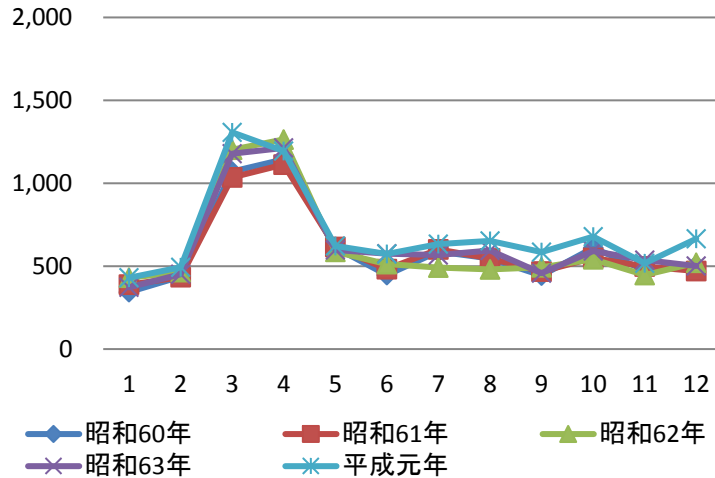
月次	昭和60年	昭和61年	昭和62年	昭和63年	平成元年
1月中	118	130	118	83	140
2	97	93	81	122	88
3	91	96	108	129	96
4	99	98	101	78	82
5	101	85	93	91	100
6	66	83	97	100	95
7	87	78	83	95	88
8	73	93	99	102	86
9	82	87	80	85	91
10	97	99	78	107	111
11	93	78	77	116	89
12	111	99	103	102	118
計	1,115	1,119	1,118	1,210	1,184

統計月報

# 小田原市の人口

昭和60年～平成元年

## 転入の推移



### 転入の推移

(単位 人)

月次	昭和60年	昭和61年	昭和62年	昭和63年	平成元年
1月中	344	388	430	372	430
2	437	433	465	452	494
3	1,071	1,036	1,203	1,179	1,307
4	1,144	1,113	1,264	1,213	1,194
5	613	615	587	598	622
6	447	482	512	575	574
7	588	601	492	568	633
8	546	546	481	594	652
9	443	468	494	458	585
10	610	550	542	591	678
11	475	498	447	536	517
12	505	471	521	502	666
計	7,223	7,201	7,438	7,638	8,352

統計月報

※集計基準となる国勢調査の切換え等に伴い、後日、次のとおり社会増減(転入・転出)が修正されている。

昭和60年中の転入

修正前(統計月報に記載値の計) 7,223

修正後 7,650

昭和61年中の転入

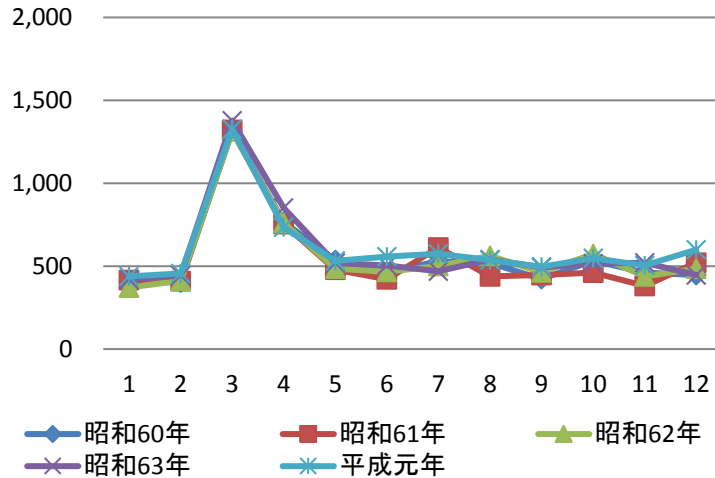
修正前(統計月報に記載値の計) 7,201

修正後 7,209

# 小田原市の人口

昭和60年～平成元年

## 転出の推移



### 転出の推移

(単位 人)

月次	昭和60年	昭和61年	昭和62年	昭和63年	平成元年
1月中	407	416	371	419	438
2	401	410	413	444	456
3	1,315	1,321	1,313	1,378	1,327
4	766	754	761	852	735
5	536	478	486	519	532
6	463	421	466	504	557
7	531	613	502	469	576
8	519	438	562	540	536
9	422	447	462	493	497
10	534	461	574	515	548
11	461	381	439	521	504
12	446	520	486	446	599
計	6,801	6,660	6,835	7,100	7,305

統計月報

※集計基準となる国勢調査の切換え等に伴い、後日、次のとおり社会増減(転入・転出)が修正されている。

昭和61年中の転出

修正前(統計月報に記載値の計) 6,660

修正後 6,674