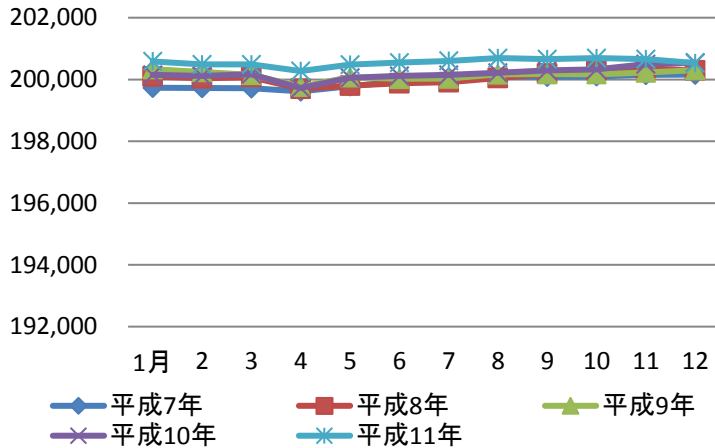


小田原市の人口

平成7年～平成11年

人口の推移



人口の推移

(各月1日現在) (単位 人)

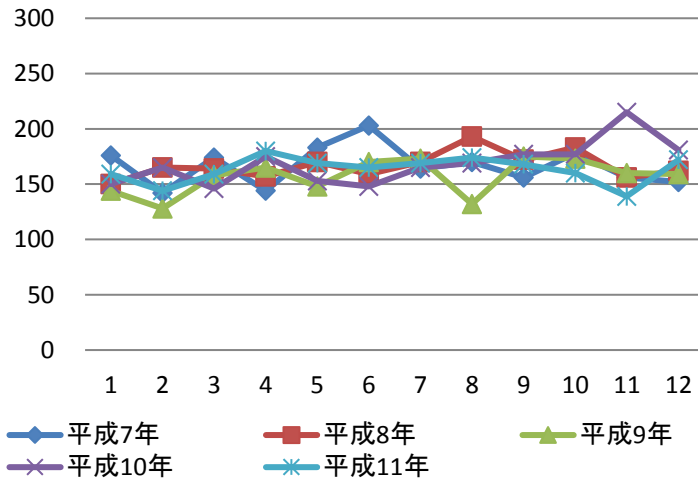
月次	平成7年	平成8年	平成9年	平成10年	平成11年
1月	199,733	200,096	200,334	200,148	200,587
2	199,724	200,040	200,240	200,116	200,487
3	199,716	200,077	200,149	200,170	200,486
4	199,617	199,699	199,768	199,724	200,273
5	199,783	199,798	200,074	200,059	200,482
6	199,927	199,880	200,021	200,117	200,545
7	200,065	199,908	200,029	200,148	200,604
8	200,091	200,049	200,167	200,217	200,695
9	200,093	200,188	200,174	200,292	200,661
10	200,103	200,290	200,171	200,329	200,692
11	200,146	200,363	200,222	200,496	200,659
12	200,158	200,295	200,304	200,547	200,534

統計月報

小田原市の人口

平成7年～平成11年

出生の推移



出生の推移

(単位 人)

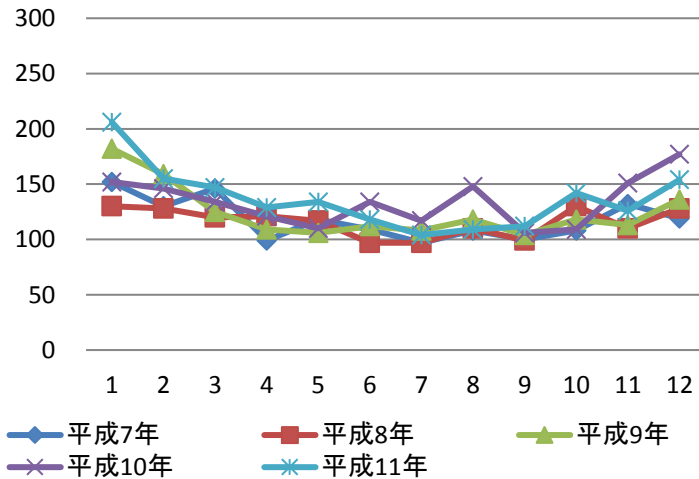
月次	平成7年	平成8年	平成9年	平成10年	平成11年
1月中	176	150	144	150	159
2	142	165	128	165	144
3	174	164	158	146	159
4	144	157	165	175	180
5	183	170	148	153	169
6	203	159	170	148	165
7	164	170	173	165	169
8	170	193	132	169	174
9	156	172	175	177	168
10	178	183	173	177	160
11	156	156	160	215	139
12	152	162	159	181	172
計	1,998	2,001	1,885	2,021	1,958

統計月報

小田原市の人口

平成7年～平成11年

死亡の推移



死亡の推移

(単位 人)

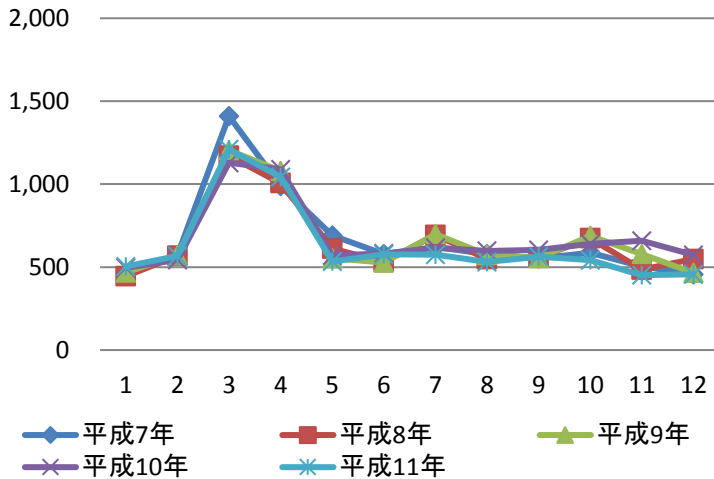
月次	平成7年	平成8年	平成9年	平成10年	平成11年
1月中	152	130	182	152	206
2	130	128	159	146	155
3	146	120	125	134	147
4	99	121	109	121	129
5	118	117	106	110	134
6	109	97	112	134	118
7	97	97	108	117	104
8	108	110	118	148	109
9	100	99	104	106	112
10	108	130	118	109	142
11	132	110	113	151	126
12	119	128	136	177	154
計	1,418	1,387	1,490	1,605	1,636

統計月報

小田原市の人口

平成7年～平成11年

転入の推移



転入の推移

(単位 人)

月次	平成7年	平成8年	平成9年	平成10年	平成11年
1月中	459	445	467	496	504
2	573	569	571	543	567
3	1,410	1,171	1,204	1,129	1,210
4	990	1,006	1,079	1,089	1,043
5	690	611	553	570	534
6	578	531	528	582	577
7	621	694	699	616	575
8	578	548	574	598	531
9	553	559	555	604	563
10	587	674	688	640	542
11	504	485	579	659	451
12	456	548	465	574	456
計	7,999	7,841	7,962	8,100	7,553

統計月報

※集計基準となる国勢調査の切換え等に伴い、後日、次のとおり社会増減(転入・転出)が修正されている。

平成7年中の転入

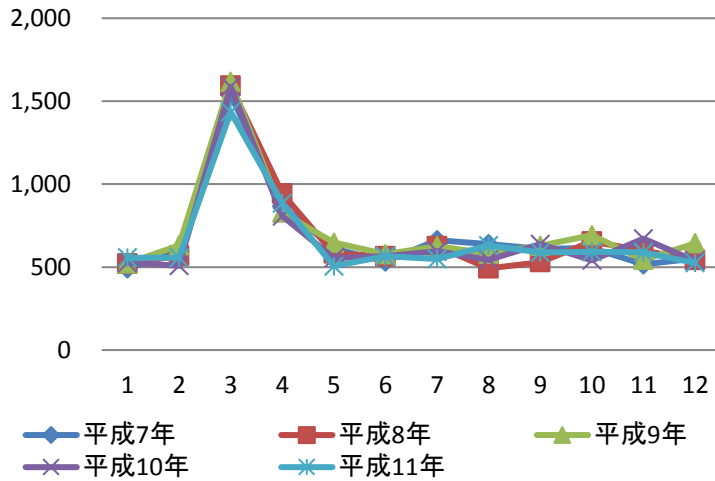
修正前(統計月報に記載値の計) 7,999

修正後 8,010

小田原市の人口

平成7年～平成11年

転出の推移



転出の推移

(単位 人)

月次	平成7年	平成8年	平成9年	平成10年	平成11年
1月中	492	521	523	526	557
2	593	569	631	508	557
3	1,537	1,593	1,618	1,587	1,435
4	869	943	829	808	885
5	611	582	648	555	506
6	534	565	578	565	565
7	662	626	626	595	549
8	638	492	581	544	630
9	610	530	629	638	588
10	614	654	692	541	593
11	516	599	544	672	589
12	551	543	644	538	525
計	8,227	8,217	8,543	8,077	7,979

統計月報