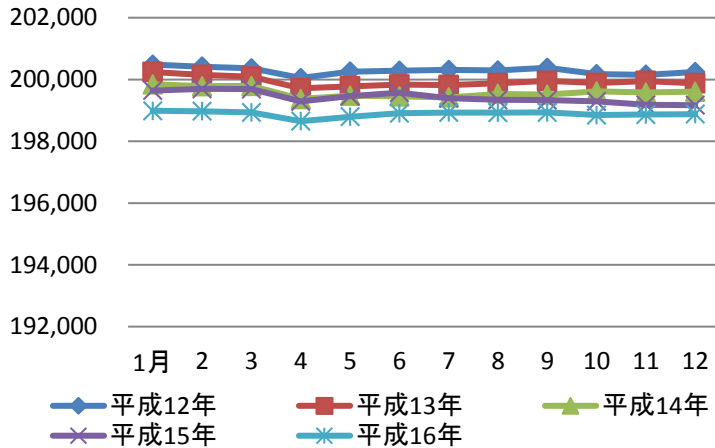


# 小田原市の人口

平成12年～平成16年

## 人口の推移



### 人口の推移

(各月1日現在) (単位 人)

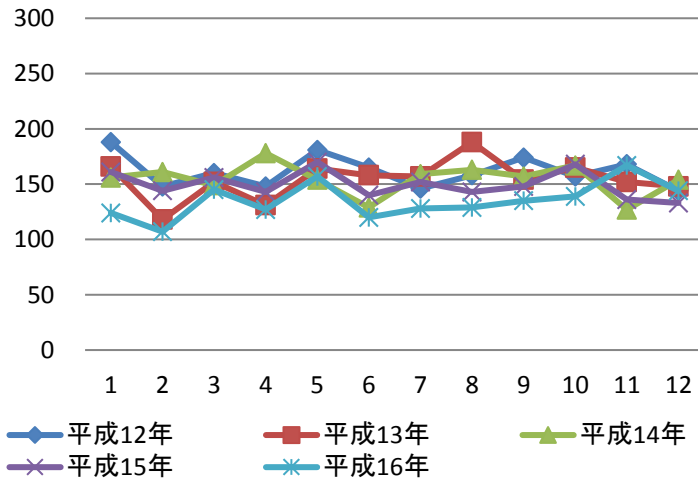
月次	平成12年	平成13年	平成14年	平成15年	平成16年
1月	200,483	200,240	199,847	199,644	198,989
2	200,417	200,149	199,785	199,696	198,973
3	200,358	200,087	199,793	199,688	198,932
4	200,050	199,715	199,371	199,293	198,650
5	200,255	199,778	199,477	199,463	198,794
6	200,285	199,835	199,455	199,573	198,906
7	200,313	199,819	199,423	199,396	198,930
8	200,296	199,877	199,533	199,341	198,924
9	200,378	199,954	199,515	199,333	198,934
10	200,173	199,886	199,616	199,290	198,851
11	200,154	199,950	199,582	199,181	198,867
12	200,244	199,878	199,605	199,168	198,880

統計月報

# 小田原市の人口

平成12年～平成16年

## 出生の推移



### 出生の推移

(単位 人)

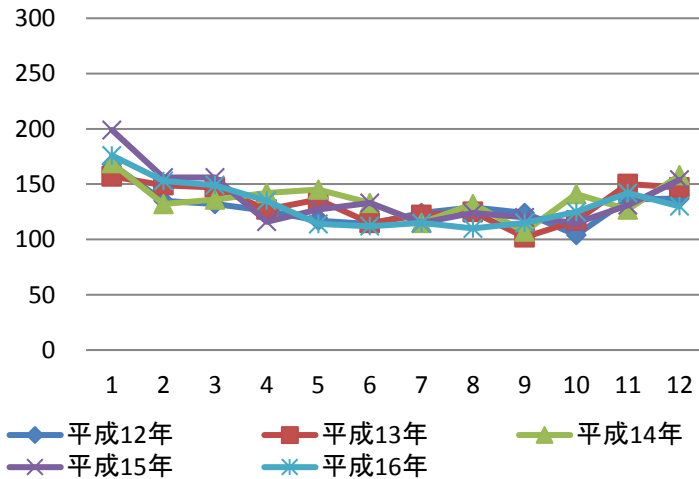
月次	平成12年	平成13年	平成14年	平成15年	平成16年
1月中	188	166	156	161	124
2	148	118	161	144	107
3	160	152	149	156	145
4	148	131	178	143	127
5	181	164	154	170	157
6	165	158	129	140	120
7	146	157	159	152	128
8	158	188	163	143	129
9	174	154	157	148	135
10	157	165	167	168	139
11	168	152	127	136	167
12	144	148	154	133	144
計	1,937	1,853	1,854	1,794	1,622

統計月報

# 小田原市の人口

平成12年～平成16年

## 死亡の推移



### 死亡の推移

(単位 人)

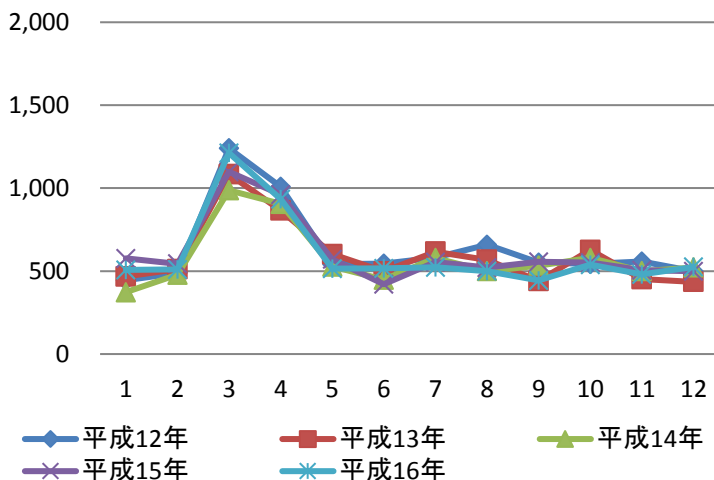
月次	平成12年	平成13年	平成14年	平成15年	平成16年
1月中	168	157	169	199	176
2	135	149	132	156	153
3	132	147	136	156	149
4	126	127	142	116	135
5	117	136	145	127	114
6	114	115	133	133	112
7	124	122	115	115	115
8	129	125	132	124	110
9	124	102	107	120	115
10	104	117	141	115	125
11	136	150	127	131	142
12	137	147	158	154	130
計	1,546	1,594	1,637	1,646	1,576

統計月報

# 小田原市の人口

平成12年～平成16年

## 転入の推移



### 転入の推移

(単位 人)

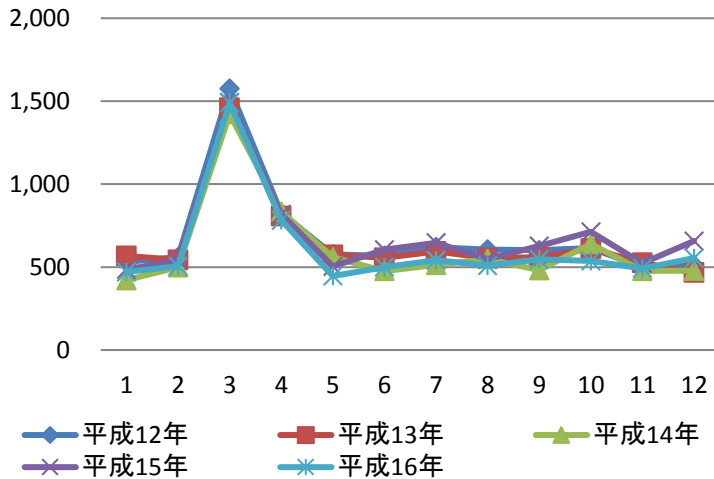
月次	平成12年	平成13年	平成14年	平成15年	平成16年
1月中	445	467	373	576	507
2	489	512	478	544	510
3	1,240	1,084	987	1,099	1,212
4	1,008	866	905	961	934
5	542	602	528	571	515
6	545	497	448	421	516
7	581	617	579	555	523
8	659	568	500	521	500
9	551	440	533	556	444
10	543	627	580	551	539
11	558	452	500	505	480
12	499	435	522	499	525
計	7,660	7,167	6,933	7,359	7,205

統計月報

# 小田原市の人口

平成12年～平成16年

## 転出の推移



### 転出の推移

(単位 人)

月次	平成12年	平成13年	平成14年	平成15年	平成16年
1月中	531	567	422	486	471
2	561	543	499	540	505
3	1,776	1,461	1,422	1,494	1,490
4	825	807	835	818	782
5	576	573	559	504	446
6	568	556	476	605	500
7	620	594	513	647	542
8	606	554	549	548	509
9	602	560	482	627	547
10	615	611	640	713	537
11	500	526	477	523	492
12	510	467	479	657	555
計	8,090	7,819	7,353	8,162	7,376

統計月報