

統計月報

小田原市の人口と世帯

—平成26年12月号—
平成26年12月1日現在

小田原市の人口と世帯はホームページでも提供しています。

HPアドレス <http://www.city.odawara.kanagawa.jp/>

E-mail somu@city.odawara.kanagawa.jp

小田原市総務部総務課統計係

神奈川県小田原市荻窪300番地

TEL 0465-33-1295 FAX 0465-33-1286

人口	総数	194,965 人	前月からの増減	(△ 98)	前年同月からの増減	(△ 1,110)
	男女	95,132 人	(△ 58)	(△ 479)		
世帯数	総数	99,833 人	(△ 40)	(△ 631)		
		80,321 世帯	(22)	(514)		
人口密度	1,709 人(1km ² 当たり)					
1世帯当たり	2.43 人					

11月中の人口動態

区分	増減総数	自然増減			社会増減								
		出生	死亡	増加	転入			減少	転出				
					県外から	県内から	その他		県外へ	県内へ	その他		
総数	△ 98	△ 82	103	185	△ 16	385	185	197	3	401	171	221	9
男	△ 58	△ 50	55	105	△ 8	209	101	107	1	217	89	120	8
女	△ 40	△ 32	48	80	△ 8	176	84	90	2	184	82	101	1

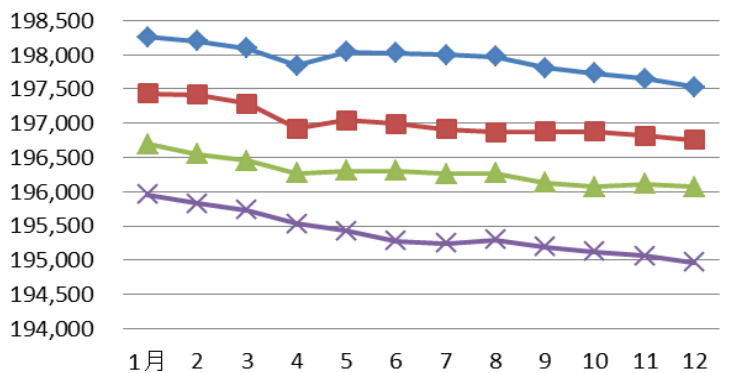
11月中の1日当たりの届出数

出生	3.4人	転入	12.8人	婚姻	2.7件
死亡	6.2人	転出	13.4人	離婚	0.9件

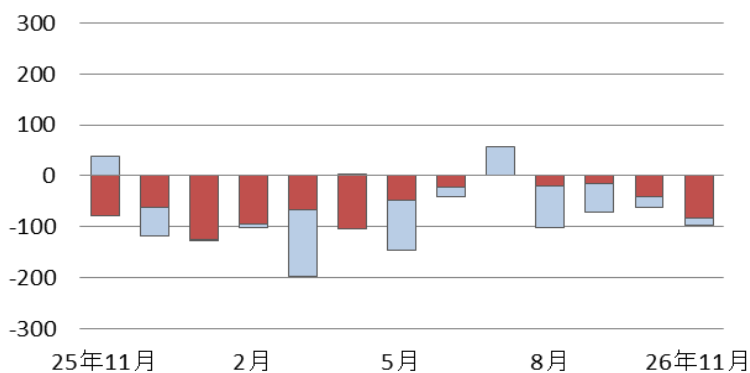
* 小田原市の人口と世帯数は、神奈川県統計調査条例に基づき毎月集計しています。集計は、5年ごとに行われる国勢調査の人口・世帯数を基礎として住民基本台帳法及び戸籍法の定めによる転入、転出、出生、死亡の月間の届出数を毎月加減する方法により実施しています。このため、国勢調査実施年の10月1日現在の人口を「確定人口」、それ以外の1日現在の人口を「推計人口」と呼んでいます。

* 表中の△は減少を示す。

人口の推移



人口増減の推移(直近1年)



◆平成23年 ■平成24年 ▲平成25年 ×平成26年

■自然増減 □社会増減

町丁字別人口・世帯数

(平成26年12月1日現在)

区分	今月の人口と世帯				先月からの増減			
	世帯数	人口			世帯増減	人口増減		
		計	男	女		計	自然増減	社会増減
小田原市	80,321	194,965	95,132	99,833	22	△ 98	△ 82	△ 16
片浦	560	1,503	707	796	△ 1	△ 4	0	△ 4
石橋	78	225	107	118	0	0	0	0
米神	124	338	153	185	△ 1	△ 2	0	△ 2
根府川	239	597	287	310	1	1	0	1
江之浦	119	343	160	183	△ 1	△ 3	0	△ 3
中央	23,175	53,413	25,763	27,650	15	△ 14	△ 31	17
早川一丁目	222	441	235	206	△ 2	△ 2	0	△ 2
早川二丁目	302	616	280	336	0	△ 2	1	△ 3
早川三丁目	530	1,116	581	535	△ 2	△ 2	△ 3	1
早川	449	1,276	583	693	0	△ 4	△ 2	△ 2
板橋	1,497	3,773	1,760	2,013	7	1	△ 3	4
南板橋	160	343	165	178	△ 1	△ 1	△ 2	1
風祭	430	1,115	537	578	△ 1	2	1	1
入生田	355	1,035	410	625	△ 2	0	0	0
水之尾	27	156	53	103	1	4	0	4
栄町一丁目	680	1,328	608	720	5	8	0	8
栄町二丁目	419	834	414	420	△ 3	△ 3	△ 1	△ 2
栄町三丁目	504	961	500	461	△ 2	△ 5	△ 4	△ 1
栄町四丁目	403	908	434	474	△ 1	△ 3	0	△ 3
中町一丁目	518	1,103	503	600	△ 2	△ 5	0	△ 5
中町二丁目	418	974	473	501	1	△ 2	△ 2	0
中町三丁目	488	1,067	523	544	△ 2	0	1	△ 1
浜町一丁目	509	1,065	502	563	3	4	△ 3	7
浜町二丁目	368	778	357	421	△ 6	△ 12	△ 3	△ 9
浜町三丁目	476	1,077	512	565	△ 3	△ 5	△ 1	△ 4
浜町四丁目	449	1,097	551	546	2	1	△ 2	3
本町一丁目	261	563	268	295	0	1	0	1
本町二丁目	523	1,184	554	630	7	6	2	4
本町三丁目	425	816	368	448	1	0	△ 3	3
本町四丁目	353	848	407	441	2	4	1	3
城内	22	39	22	17	△ 1	△ 2	0	△ 2
南町一丁目	230	518	249	269	3	9	0	9
南町二丁目	201	428	205	223	2	5	△ 1	6
南町三丁目	361	959	456	503	3	4	0	4
南町四丁目	325	717	367	350	0	0	△ 1	1
寿町一丁目	342	828	401	427	△ 1	0	0	0
寿町二丁目	220	556	272	284	1	2	0	2
寿町三丁目	448	956	511	445	△ 6	△ 17	0	△ 17
寿町四丁目	409	1,051	520	531	1	4	0	4
寿町五丁目	447	1,037	511	526	1	8	0	8
東町一丁目	786	1,839	898	941	4	2	0	2
東町二丁目	211	471	222	249	3	2	△ 1	3
東町三丁目	502	1,221	594	627	1	△ 1	0	△ 1
東町四丁目	196	484	235	249	3	7	0	7
東町五丁目	393	956	476	480	△ 1	△ 7	0	△ 7
城山一丁目	741	1,636	796	840	3	10	2	8
城山二丁目	525	1,193	537	656	△ 3	△ 8	△ 1	△ 7
城山三丁目	534	1,222	572	650	△ 6	△ 7	1	△ 8
城山四丁目	211	511	234	277	△ 2	△ 4	0	△ 4
扇町一丁目	1,327	3,167	1,648	1,519	3	4	2	2
扇町二丁目	674	1,521	726	795	2	△ 3	△ 1	△ 2
扇町三丁目	525	1,253	619	634	1	△ 1	△ 2	1
扇町四丁目	58	124	61	63	1	2	0	2
扇町五丁目	710	1,530	756	774	△ 2	△ 1	△ 1	0

区分		今月の人口と世帯				先月からの増減			
		世帯数	人口			世帯増減	人口増減		
			計	男	女		計	自然増減	社会増減
	扇町六丁目	0	0	0	0	0	0	0	0
	十字	17	47	22	25	0	0	0	0
	荻窪	1,471	3,454	1,683	1,771	5	△ 4	△ 4	0
	緑	X	X	X	X	0	0	0	0
	谷津	39	106	51	55	0	0	0	0
	池上	132	237	120	117	1	4	△ 1	5
	井細田	51	86	38	48	0	0	0	0
	多古	301	792	383	409	△ 3	△ 7	0	△ 7
	久野	4,789	11,776	5,722	6,054	1	△ 4	△ 3	△ 1
	久野	4,789	11,776	5,722	6,054	1	△ 4	△ 3	△ 1
	富水・桜井	17,429	41,822	20,168	21,654	△ 3	△ 37	△ 12	△ 25
	蓮正寺	3,722	8,173	3,879	4,294	△ 5	△ 17	△ 4	△ 13
	中曽根	1,088	2,558	1,252	1,306	3	1	△ 1	2
	飯田岡	2,285	5,270	2,599	2,671	5	0	△ 2	2
	堀之内	943	2,198	1,054	1,144	2	6	2	4
	柳新田	301	716	356	360	1	2	1	1
	小台	556	1,516	720	796	△ 3	0	0	0
	新屋	758	1,860	882	978	△ 2	△ 1	△ 1	0
	府川	480	1,280	641	639	2	7	1	6
	北ノ窪	823	2,109	1,015	1,094	0	△ 5	△ 2	△ 3
	清水新田	411	997	489	508	△ 2	△ 5	1	△ 6
	穴部	588	1,521	727	794	△ 1	△ 2	0	△ 2
	穴部新田	179	413	200	213	1	3	△ 1	4
	曾比	2,059	5,155	2,464	2,691	△ 2	△ 12	0	△ 12
	栢山	3,236	8,056	3,890	4,166	△ 2	△ 14	△ 6	△ 8
	川東・南部	19,905	48,106	23,644	24,462	△ 2	△ 9	△ 18	9
	下堀	646	1,686	852	834	4	12	1	11
	中里	1,937	4,664	2,348	2,316	△ 4	△ 8	0	△ 8
	矢作	912	2,188	1,104	1,084	△ 3	3	△ 3	6
	鴨宮	2,384	5,712	2,779	2,933	3	1	△ 2	3
	上新田	257	533	271	262	4	8	0	8
	中新田	55	136	66	70	0	0	0	0
	下新田	207	448	232	216	0	△ 1	0	△ 1
	南鴨宮一丁目	521	1,310	640	670	1	0	0	0
	南鴨宮二丁目	998	2,368	1,138	1,230	△ 3	4	△ 2	6
	南鴨宮三丁目	863	1,915	937	978	△ 6	△ 8	△ 2	△ 6
	国府津一丁目	89	236	105	131	0	1	0	1
	国府津二丁目	291	696	350	346	1	3	1	2
	国府津三丁目	211	472	227	245	0	△ 3	△ 1	△ 2
	国府津四丁目	218	505	244	261	0	2	0	2
	国府津五丁目	262	681	325	356	0	0	0	0
	国府津	2,442	5,800	2,909	2,891	0	△ 7	△ 2	△ 5
	田島	1,027	2,825	1,387	1,438	0	△ 6	△ 1	△ 5
	酒匂一丁目	897	2,032	1,017	1,015	△ 5	△ 12	△ 1	△ 11
	酒匂二丁目	991	2,489	1,202	1,287	△ 3	△ 8	△ 2	△ 6
	酒匂三丁目	390	939	439	500	△ 1	△ 10	0	△ 10
	酒匂四丁目	598	1,436	697	739	0	4	0	4
	酒匂五丁目	494	1,130	564	566	△ 2	△ 3	△ 1	△ 2
	酒匂六丁目	196	512	279	233	0	△ 5	0	△ 5
	酒匂七丁目	X	X	X	X	0	0	0	0
	酒匂	285	700	339	361	3	5	△ 2	7
	西酒匂一丁目	258	514	238	276	0	3	0	3
	西酒匂二丁目	262	684	311	373	△ 1	△ 2	△ 1	△ 1
	西酒匂三丁目	253	577	276	301	0	△ 1	0	△ 1
	小八幡一丁目	482	1,173	590	583	2	8	2	6
	小八幡二丁目	656	1,587	739	848	3	5	0	5

区分	今月の人口と世帯					先月からの増減			
	世帯数	人口			世帯増減	人口増減			
		計	男	女		計	自然増減	社会増減	
小八幡三丁目	475	1,250	586	664	0	△ 5	△ 1	△ 4	
小八幡四丁目	288	740	373	367	4	10	△ 1	11	
小八幡	60	168	80	88	1	1	0	1	
川東・北部	9,685	26,129	13,089	13,040	11	△ 12	△ 9	△ 3	
飯泉	2,185	5,391	2,747	2,644	1	△ 9	△ 3	△ 6	
成田	1,519	3,808	1,958	1,850	0	△ 5	△ 3	△ 2	
桑原	383	941	475	466	0	△ 3	△ 3	0	
別堀	370	943	484	459	△ 1	△ 3	1	△ 4	
高田	944	2,528	1,268	1,260	3	1	4	△ 3	
千代	1,358	3,774	1,893	1,881	6	9	△ 3	12	
永塚	424	1,129	573	556	△ 2	△ 6	△ 1	△ 5	
東大友	43	122	58	64	0	0	0	0	
西大友	198	598	287	311	1	4	1	3	
延清	194	669	313	356	1	0	0	0	
曾我原	373	1,026	514	512	1	△ 1	△ 2	1	
曾我谷津	254	723	351	372	0	0	0	0	
曾我別所	282	801	407	394	0	△ 1	0	△ 1	
曾我岸	127	881	439	442	△ 1	△ 2	0	△ 2	
曾我光海	207	623	284	339	2	9	1	8	
上曾我	230	694	326	368	0	0	0	0	
下大井	245	658	327	331	0	△ 1	0	△ 1	
鬼柳	294	608	280	328	0	△ 3	0	△ 3	
曾我大沢	55	212	105	107	0	△ 1	△ 1	0	
橘	4,778	12,216	6,039	6,177	1	△ 18	△ 9	△ 9	
前川	1,605	3,770	1,876	1,894	△ 4	△ 11	0	△ 11	
羽根尾	172	444	224	220	△ 1	△ 3	0	△ 3	
中村原	1,300	3,355	1,667	1,688	4	6	1	5	
東ヶ丘	X	X	X	X	0	0	0	0	
上町	70	207	99	108	0	1	0	1	
小船	378	1,232	561	671	1	△ 1	△ 3	2	
山西	36	107	48	59	0	△ 1	△ 1	0	
沼代	90	315	163	152	0	△ 1	△ 1	0	
小竹	1,127	2,786	1,401	1,385	1	△ 8	△ 5	△ 3	
川匂	0	0	0	0	0	0	0	0	

地域別人口と世帯数(再掲)

区分	今月の人口と世帯					先月からの増減			
	世帯数	人口			世帯増減	人口増減			
		計	男	女		計	自然増減	社会増減	
小田原市	80,321	194,965	95,132	99,833	22	△ 98	△ 82	△ 16	
片浦	560	1,503	707	796	△ 1	△ 4	0	△ 4	
中央	23,175	53,413	25,763	27,650	15	△ 14	△ 31	17	
久野	4,789	11,776	5,722	6,054	1	△ 4	△ 3	△ 1	
富水・桜井	17,429	41,822	20,168	21,654	△ 3	△ 37	△ 12	△ 25	
川東・南部	19,905	48,106	23,644	24,462	△ 2	△ 9	△ 18	9	
川東・北部	9,685	26,129	13,089	13,040	11	△ 12	△ 9	△ 3	
橘	4,778	12,216	6,039	6,177	1	△ 18	△ 9	△ 9	

※「前川」には、川東・南部地域の551世帯、1225人を含む。

※表中の「X」は、数量が少ないので秘匿したことを示す。

<秘匿の状況>

- ・「緑」の値を「荻窪」に含めた。
- ・「酒匂七丁目」の値を「酒匂六丁目」に含めた。
- ・「東ヶ丘」の値を「中村原」に含めた。

