

# 統計月報

## 小田原市の人口と世帯

—平成27年2月号—

平成27年2月1日現在

小田原市の人口と世帯はホームページでも提供しています。

HPアドレス <http://www.city.odawara.kanagawa.jp/>

E-mail [somu@city.odawara.kanagawa.jp](mailto:somu@city.odawara.kanagawa.jp)

小田原市総務部総務課統計係

神奈川県小田原市荻窪300番地

TEL 0465-33-1295 FAX 0465-33-1286

人口	総数	194,672 人	前月からの増減		前年同月からの増減	
			(	△ 146 )	(	△ 1,159 )
	男	94,992 人	(	△ 80 )	(	△ 486 )
	女	99,680 人	(	△ 66 )	(	△ 673 )
世帯数		80,328 世帯	(	6 )	(	559 )
人口密度		1,707 人(1km <sup>2</sup> 当たり)				
1世帯当たり		2.42 人				

### 1月中の人口動態

区分	増減総数	自然増減			社会増減								
		出生	死亡	増加	増加			減少	減少				
					転入	その他	転出		その他				
総数	△ 146	△ 130	106	236	△ 16	482	212	262	8	498	210	281	7
男	△ 80	△ 71	47	118	△ 9	238	109	127	2	247	99	144	4
女	△ 66	△ 59	59	118	△ 7	244	103	135	6	251	111	137	3

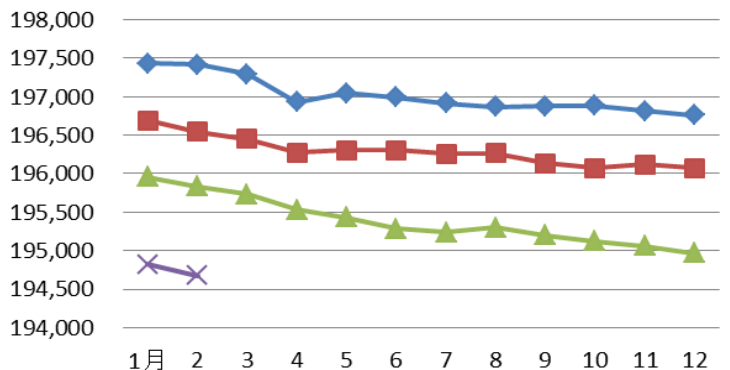
### 1月中の1日当たりの届出数

出生	3.4人	転入	15.5人	婚姻	2.5件
死亡	7.6人	転出	16.1人	離婚	0.9件

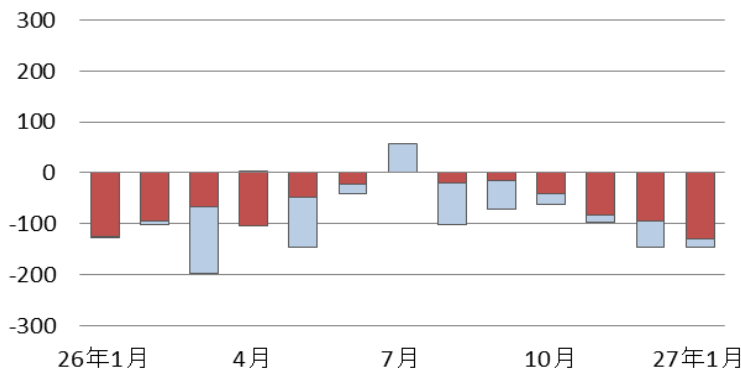
\* 小田原市の人口と世帯数は、神奈川県統計調査条例に基づき毎月集計しています。集計は、5年ごとに行われる国勢調査の人口・世帯数を基礎として住民基本台帳法及び戸籍法の定めによる転入、転出、出生、死亡の月間の届出数を毎月加減する方法により実施しています。このため、国勢調査実施年の10月1日現在の人口を「確定人口」、それ以外の1日現在の人口を「推計人口」と呼んでいます。

\* 表中の△は減少を示す。

人口の推移



人口増減の推移(直近1年)



◆平成24年 ■平成25年 ▲平成26年 ×平成27年

■自然増減 □社会増減

## 町丁字別人口・世帯数

(平成27年2月1日現在)

区分	今月の人口と世帯				先月からの増減			
	世帯数	人口			世帯増減	人口増減		
		計	男	女		計	自然増減	社会増減
小田原市	80,328	194,672	94,992	99,680	6	△ 146	△ 130	△ 16
片浦	563	1,505	707	798	1	1	△ 3	4
石橋	79	225	106	119	0	0	0	0
米神	126	339	154	185	1	△ 1	△ 1	0
根府川	239	599	287	312	0	1	△ 2	3
江之浦	119	342	160	182	0	1	0	1
中央	23,178	53,310	25,740	27,570	△ 11	△ 66	△ 51	△ 15
早川一丁目	218	437	230	207	△ 5	△ 6	△ 1	△ 5
早川二丁目	303	613	276	337	△ 1	0	1	△ 1
早川三丁目	539	1,126	589	537	4	4	0	4
早川	448	1,271	579	692	△ 3	△ 4	△ 3	△ 1
板橋	1,509	3,776	1,766	2,010	6	0	△ 2	2
南板橋	156	335	161	174	△ 1	△ 2	1	△ 3
風祭	430	1,117	541	576	△ 1	0	2	△ 2
入生田	348	1,024	408	616	△ 5	△ 9	△ 3	△ 6
水之尾	26	153	52	101	△ 1	△ 3	0	△ 3
栄町一丁目	679	1,333	609	724	2	3	△ 1	4
栄町二丁目	421	834	414	420	0	△ 1	△ 4	3
栄町三丁目	502	954	500	454	0	△ 4	△ 4	0
栄町四丁目	402	906	434	472	△ 1	△ 5	△ 1	△ 4
中町一丁目	516	1,096	500	596	△ 1	△ 4	1	△ 5
中町二丁目	417	964	469	495	△ 1	△ 8	△ 2	△ 6
中町三丁目	488	1,068	523	545	3	9	2	7
浜町一丁目	508	1,067	504	563	△ 2	3	△ 1	4
浜町二丁目	363	772	357	415	△ 4	△ 5	△ 2	△ 3
浜町三丁目	477	1,073	508	565	1	△ 2	△ 1	△ 1
浜町四丁目	452	1,102	552	550	0	△ 2	△ 3	1
本町一丁目	257	556	263	293	0	△ 1	△ 2	1
本町二丁目	528	1,186	558	628	3	4	△ 1	5
本町三丁目	425	811	367	444	△ 1	△ 2	△ 1	△ 1
本町四丁目	352	845	407	438	△ 1	△ 2	△ 2	0
城内	22	39	22	17	0	0	0	0
南町一丁目	230	516	246	270	0	1	0	1
南町二丁目	197	424	205	219	△ 1	△ 2	0	△ 2
南町三丁目	364	960	457	503	0	0	2	△ 2
南町四丁目	327	719	369	350	0	0	0	0
寿町一丁目	345	837	404	433	1	3	1	2
寿町二丁目	220	554	270	284	△ 1	△ 3	0	△ 3
寿町三丁目	447	946	506	440	1	△ 3	0	△ 3
寿町四丁目	416	1,060	526	534	4	4	△ 1	5
寿町五丁目	444	1,037	513	524	△ 2	△ 2	1	△ 3
東町一丁目	783	1,829	896	933	△ 5	△ 11	△ 4	△ 7
東町二丁目	214	475	225	250	1	3	0	3
東町三丁目	499	1,216	590	626	△ 1	△ 2	△ 1	△ 1
東町四丁目	202	491	238	253	1	0	0	0
東町五丁目	389	951	472	479	△ 4	△ 6	0	△ 6
城山一丁目	740	1,631	793	838	2	△ 2	△ 2	0
城山二丁目	524	1,190	536	654	0	0	1	△ 1
城山三丁目	538	1,229	575	654	2	4	△ 2	6
城山四丁目	210	508	233	275	0	△ 1	△ 1	0
扇町一丁目	1,339	3,178	1,658	1,520	4	8	△ 4	12
扇町二丁目	676	1,531	733	798	1	9	△ 3	12
扇町三丁目	517	1,231	609	622	△ 5	△ 12	△ 5	△ 7
扇町四丁目	59	125	61	64	0	0	0	0
扇町五丁目	713	1,535	758	777	2	6	△ 2	8

区分	今月の人口と世帯				先月からの増減			
	世帯数	人口			世帯増減	人口増減		
		計	男	女		計	自然増減	社会増減
扇町六丁目	0	0	0	0	0	0	0	0
十字	17	47	22	25	0	0	0	0
荻窪	1,462	3,420	1,670	1,750	△ 4	△ 22	△ 4	△ 18
緑	X	X	X	X	0	0	0	0
谷津	39	106	51	55	0	0	0	0
池上	130	231	118	113	1	△ 2	0	△ 2
井細田	51	86	38	48	0	0	0	0
多古	300	789	379	410	1	1	0	1
<b>久野</b>	<b>4,786</b>	<b>11,766</b>	<b>5,713</b>	<b>6,053</b>	<b>△ 4</b>	<b>△ 3</b>	<b>△ 15</b>	<b>12</b>
久野	4,786	11,766	5,713	6,053	△ 4	△ 3	△ 15	12
<b>富水・桜井</b>	<b>17,409</b>	<b>41,679</b>	<b>20,098</b>	<b>21,581</b>	<b>△ 3</b>	<b>△ 67</b>	<b>△ 22</b>	<b>△ 45</b>
蓮正寺	3,727	8,156	3,874	4,282	9	7	△ 7	14
中曽根	1,092	2,562	1,262	1,300	△ 3	△ 9	1	△ 10
飯田岡	2,277	5,244	2,577	2,667	△ 2	△ 6	△ 3	△ 3
堀之内	936	2,185	1,048	1,137	△ 3	△ 2	△ 2	0
柳新田	298	706	352	354	△ 1	△ 5	0	△ 5
小台	549	1,495	711	784	△ 1	△ 7	△ 3	△ 4
新屋	761	1,859	882	977	2	△ 4	△ 1	△ 3
府川	480	1,278	638	640	2	△ 2	△ 3	1
北ノ窪	814	2,085	1,006	1,079	△ 3	△ 10	△ 2	△ 8
清水新田	418	1,005	493	512	0	△ 4	0	△ 4
穴部	590	1,516	723	793	2	0	1	△ 1
穴部新田	179	413	202	211	△ 1	△ 2	△ 1	△ 1
曾比	2,055	5,137	2,448	2,689	△ 3	△ 14	0	△ 14
栢山	3,233	8,038	3,882	4,156	△ 1	△ 9	△ 2	△ 7
<b>川東・南部</b>	<b>19,901</b>	<b>48,013</b>	<b>23,595</b>	<b>24,418</b>	<b>△ 7</b>	<b>△ 51</b>	<b>△ 21</b>	<b>△ 30</b>
下堀	641	1,676	847	829	△ 5	△ 8	1	△ 9
中里	1,948	4,688	2,359	2,329	5	13	1	12
矢作	909	2,177	1,096	1,081	0	△ 5	△ 1	△ 4
鴨宮	2,379	5,714	2,779	2,935	△ 6	△ 5	△ 6	1
上新田	257	534	267	267	△ 3	△ 3	1	△ 4
中新田	55	136	68	68	0	0	0	0
下新田	206	449	232	217	△ 1	1	1	0
南鴨宮一丁目	524	1,307	636	671	4	2	1	1
南鴨宮二丁目	990	2,338	1,121	1,217	△ 5	△ 15	△ 4	△ 11
南鴨宮三丁目	861	1,907	936	971	△ 4	△ 9	△ 2	△ 7
国府津一丁目	90	240	109	131	2	7	0	7
国府津二丁目	294	698	349	349	3	3	2	1
国府津三丁目	211	471	227	244	0	△ 2	△ 1	△ 1
国府津四丁目	217	503	243	260	2	1	0	1
国府津五丁目	267	684	326	358	2	△ 1	△ 1	0
国府津	2,446	5,807	2,913	2,894	1	1	△ 6	7
田島	1,024	2,810	1,381	1,429	△ 4	△ 15	△ 4	△ 11
酒匂一丁目	892	2,012	1,003	1,009	△ 2	△ 8	2	△ 10
酒匂二丁目	989	2,477	1,198	1,279	2	0	0	0
酒匂三丁目	388	930	435	495	1	0	△ 2	2
酒匂四丁目	598	1,436	697	739	0	2	0	2
酒匂五丁目	490	1,123	559	564	2	0	△ 3	3
酒匂六丁目	195	501	276	225	△ 1	△ 4	1	△ 5
酒匂七丁目	X	X	X	X	0	0	0	0
酒匂	299	714	343	371	0	△ 1	0	△ 1
西酒匂一丁目	253	500	232	268	△ 2	△ 7	△ 1	△ 6
西酒匂二丁目	263	690	312	378	0	4	0	4
西酒匂三丁目	252	571	273	298	0	△ 6	△ 2	△ 4
小八幡一丁目	482	1,173	591	582	2	2	△ 1	3
小八幡二丁目	654	1,576	736	840	△ 1	△ 6	2	△ 8

区分	今月の人口と世帯					先月からの増減			
	世帯数	人口			世帯増減	人口増減			
		計	男	女		計	自然増減	社会増減	
小八幡三丁目	479	1,257	592	665	2	6	0	6	
小八幡四丁目	288	746	379	367	△ 1	2	1	1	
小八幡	60	168	80	88	0	0	0	0	
<b>川東・北部</b>	<b>9,723</b>	<b>26,193</b>	<b>13,108</b>	<b>13,085</b>	<b>23</b>	<b>37</b>	<b>△ 4</b>	<b>41</b>	
飯泉	2,186	5,383	2,737	2,646	△ 7	△ 12	△ 1	△ 11	
成田	1,526	3,830	1,966	1,864	7	13	1	12	
桑原	385	944	475	469	1	0	△ 2	2	
別堀	375	960	497	463	6	21	2	19	
高田	946	2,534	1,266	1,268	3	3	4	△ 1	
千代	1,372	3,807	1,914	1,893	10	16	△ 1	17	
永塚	432	1,132	572	560	0	△ 2	△ 1	△ 1	
東大友	43	121	57	64	0	△ 1	△ 1	0	
西大友	198	602	288	314	0	4	1	3	
延清	195	672	316	356	0	△ 2	0	△ 2	
曾我原	373	1,020	513	507	△ 1	△ 3	△ 3	0	
曾我谷津	255	720	347	373	1	△ 1	△ 3	2	
曾我別所	284	799	407	392	2	0	0	0	
曾我岸	121	875	435	440	2	3	0	3	
曾我光海	210	625	284	341	2	1	1	0	
上曾我	231	697	328	369	0	0	1	△ 1	
下大井	241	652	323	329	△ 4	△ 6	△ 2	△ 4	
鬼柳	293	604	277	327	△ 1	△ 2	△ 1	△ 1	
曾我大沢	57	216	106	110	2	5	1	4	
<b>橘</b>	<b>4,768</b>	<b>12,206</b>	<b>6,031</b>	<b>6,175</b>	<b>7</b>	<b>3</b>	<b>△ 14</b>	<b>17</b>	
前川	1,602	3,763	1,869	1,894	6	6	△ 2	8	
羽根尾	175	453	230	223	3	9	0	9	
中村原	1,292	3,354	1,665	1,689	0	△ 1	△ 5	4	
東ヶ丘	X	X	X	X	0	0	0	0	
上町	71	207	99	108	1	0	0	0	
小船	377	1,227	559	668	△ 2	△ 4	0	△ 4	
山西	36	107	48	59	0	0	0	0	
沼代	89	314	163	151	△ 1	△ 2	△ 2	0	
小竹	1,126	2,781	1,398	1,383	0	△ 5	△ 5	0	
川匂	0	0	0	0	0	0	0	0	

地域別人口と世帯数(再掲)

区分	今月の人口と世帯					先月からの増減			
	世帯数	人口			世帯増減	人口増減			
		計	男	女		計	自然増減	社会増減	
<b>小田原市</b>	<b>80,328</b>	<b>194,672</b>	<b>94,992</b>	<b>99,680</b>	<b>6</b>	<b>△ 146</b>	<b>△ 130</b>	<b>△ 16</b>	
片浦	563	1,505	707	798	1	1	△ 3	4	
中央	23,178	53,310	25,740	27,570	△ 11	△ 66	△ 51	△ 15	
久野	4,786	11,766	5,713	6,053	△ 4	△ 3	△ 15	12	
富水・桜井	17,409	41,679	20,098	21,581	△ 3	△ 67	△ 22	△ 45	
川東・南部	19,901	48,013	23,595	24,418	△ 7	△ 51	△ 21	△ 30	
川東・北部	9,723	26,193	13,108	13,085	23	37	△ 4	41	
橘	4,768	12,206	6,031	6,175	7	3	△ 14	17	

※「前川」には、川東・南部地域の549世帯、1,227人を含む。

※表中の「X」は、数量が少ないので秘匿したことを示す。

<秘匿の状況>

- ・「緑」の値を「荻窪」に含めた。
- ・「酒匂七丁目」の値を「酒匂六丁目」に含めた。
- ・「東ヶ丘」の値を「中村原」に含めた。

