

統計月報

平成27年国勢調査確定数版
(平成29年2月作成)

—平成28年2月号— 平成28年2月1日現在

小田原市の人口と世帯

小田原市の人口と世帯はホームページでも提供しています。

HPアドレス <http://www.city.odawara.kanagawa.jp/>

E-mail somu@city.odawara.kanagawa.jp

小田原市総務部総務課統計係

神奈川県小田原市荻窪300番地

TEL 0465-33-1295 FAX 0465-33-1286

人口	総数	193,843 人	前月からの増減	(△ 101)	前年同月からの増減	(△ 829)
	男	94,580 人		(△ 23)	(△ 412)	
	女	99,263 人		(△ 78)	(△ 417)	
世帯数		79,229 世帯		(15)	(△ 1,099)	
人口密度		1,699 人(1km ² 当たり)				
1世帯当たり		2.45 人				

1月中の人口動態

区分	増減総数	自然増減		社会増減									
		出生	死亡	増加	転入		その他	減少	転出		その他		
					県外から	県内から			県外へ	県内へ			
総数	△ 101	△ 66	107	173	△ 35	427	228	192	7	462	221	240	1
男	△ 23	△ 22	63	85	△ 1	239	129	104	6	240	112	127	1
女	△ 78	△ 44	44	88	△ 34	188	99	88	1	222	109	113	0

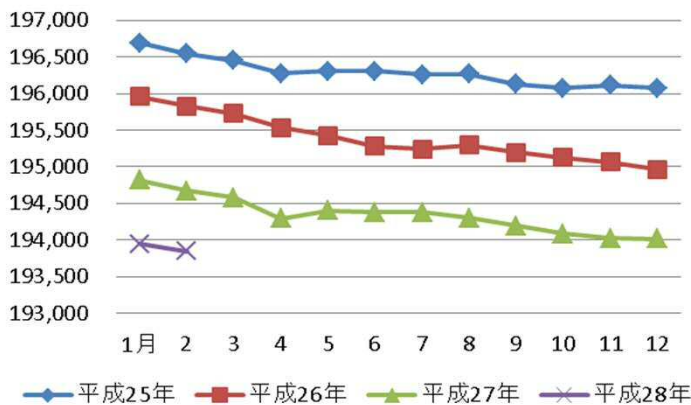
1月中の1日当たりの届出数

出生	3.5人	転入	13.8人	婚姻	1.7件
死亡	5.6人	転出	14.9人	離婚	0.5件

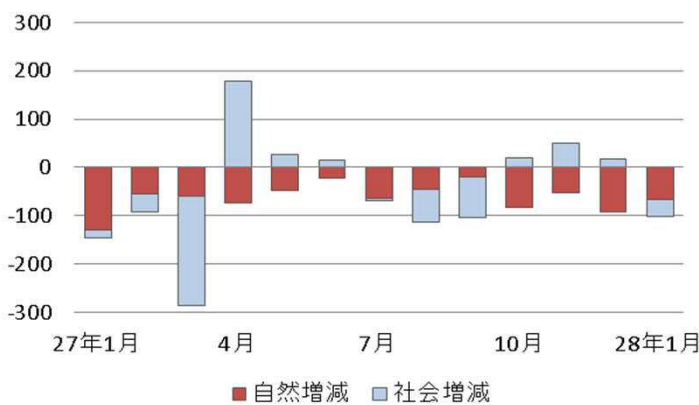
* 小田原市の人口と世帯数は、神奈川県統計調査条例に基づき毎月集計しています。集計は、5年ごとに行われる国勢調査の人口・世帯数を基礎として住民基本台帳法及び戸籍法の定めによる転入、転出、出生、死亡の月間の届出数を毎月加減する方法により実施しています。このため、国勢調査実施年の10月1日現在の人口を「確定人口」、それ以外の1日現在の人口を「推計人口」と呼んでいます。

* 表中の△は減少を示す。

人口の推移



人口増減の推移(直近1年)



区分	今月の人口と世帯				先月からの増減								
	世帯数	人口			世帯増減	人口増減							
		計	男	女		計	自然増減		社会増減				
							出生	死亡	市外移動		市内移動		
転入	転出	転入	転出										
十字	16	37	16	21	0	0	0	0	0	0	0	0	0
荻窪	1,477	3,402	1,665	1,737	11	12	1	4	19	4	4	4	4
緑	X	X	X	X	0	0	0	0	0	0	0	0	0
谷津	38	95	44	51	0	0	0	0	0	0	0	0	0
池上	137	226	113	113	0	0	0	0	0	0	1	1	1
井細田	45	77	40	37	0	0	0	0	0	0	0	0	0
多古	303	787	363	424	1	1	0	0	3	0	0	0	2
久野	4,612	11,502	5,595	5,907	△ 16	△ 22	6	6	19	37	27	31	31
富水・桜井	17,002	41,511	20,020	21,491	28	10	19	40	110	85	95	89	89
蓮正寺	3,620	8,073	3,822	4,251	10	△ 14	4	7	15	17	19	28	28
中曽根	1,066	2,518	1,255	1,263	△ 4	△ 6	1	2	3	8	7	7	7
飯田岡	2,245	5,177	2,535	2,642	17	27	2	0	32	13	14	8	8
堀之内	924	2,208	1,060	1,148	△ 4	△ 17	0	5	4	9	0	7	7
柳新田	291	710	353	357	3	6	0	0	6	0	0	0	0
小台	538	1,453	704	749	4	3	1	2	5	5	8	4	4
新屋	741	1,872	916	956	△ 2	△ 2	2	2	4	4	0	2	2
府川	454	1,221	600	621	△ 1	△ 6	0	3	2	0	1	6	6
北ノ窪	806	2,077	991	1,086	△ 1	△ 2	2	3	6	6	1	2	2
清水新田	429	1,015	478	537	0	6	0	0	3	4	12	5	5
穴部	550	1,446	701	745	4	5	0	3	2	2	10	2	2
穴部新田	182	411	196	215	2	△ 2	0	1	4	0	0	5	5
曾比	1,997	5,271	2,517	2,754	△ 6	△ 2	6	6	5	8	7	6	6
栢山	3,159	8,059	3,892	4,167	6	14	1	6	19	9	16	7	7
川東・南部	19,733	47,939	23,581	24,358	△ 6	△ 52	29	42	99	124	109	123	123
下堀	635	1,652	827	825	△ 5	△ 9	1	0	2	8	2	6	6
中里	1,989	4,682	2,386	2,296	5	△ 16	2	3	12	18	10	19	19
矢作	878	2,140	1,070	1,070	△ 2	3	3	0	2	4	6	4	4
鴨宮	2,425	5,793	2,800	2,993	△ 5	△ 13	6	8	12	16	11	18	18
上新田	256	518	266	252	△ 2	△ 2	1	1	1	2	1	2	2
中新田	59	136	69	67	2	1	0	0	1	0	0	0	0
下新田	206	441	229	212	0	△ 1	0	1	0	1	1	0	0
南鴨宮一丁目	551	1,335	657	678	△ 4	△ 10	2	1	2	5	3	11	11
南鴨宮二丁目	946	2,298	1,099	1,199	△ 4	△ 11	2	1	2	10	9	13	13
南鴨宮三丁目	808	1,895	903	992	8	11	2	3	8	3	7	0	0
国府津一丁目	115	287	134	153	1	0	0	1	0	1	2	0	0
国府津二丁目	286	682	348	334	0	△ 1	0	0	0	1	0	0	0
国府津三丁目	206	464	215	249	△ 1	△ 2	0	1	0	0	0	1	1
国府津四丁目	212	500	249	251	3	5	0	0	1	0	4	0	0
国府津五丁目	264	689	329	360	0	△ 5	1	1	2	6	0	1	1
国府津	2,442	5,795	2,916	2,879	3	△ 1	2	4	16	15	4	4	4
田島	1,015	2,790	1,351	1,439	△ 1	△ 4	0	2	3	2	2	5	5
酒匂一丁目	864	1,987	986	1,001	2	10	1	1	8	1	5	2	2
酒匂二丁目	939	2,442	1,186	1,256	△ 5	△ 4	0	2	5	6	12	13	13
酒匂三丁目	377	965	447	518	3	5	0	0	3	1	3	0	0
酒匂四丁目	617	1,455	725	730	△ 1	△ 10	0	2	2	4	0	6	6
酒匂五丁目	453	1,059	532	527	△ 1	1	2	2	2	1	1	1	1
酒匂六丁目	194	474	255	219	△ 1	△ 1	0	0	0	1	0	0	0
酒匂七丁目	X	X	X	X	0	0	0	0	0	0	0	0	0
酒匂	286	799	361	438	0	3	0	1	1	2	6	1	1
西酒匂一丁目	241	478	247	231	1	3	0	0	1	2	4	0	0
西酒匂二丁目	268	687	322	365	1	1	0	0	3	0	0	2	2
西酒匂三丁目	233	529	257	272	△ 2	△ 8	0	1	0	2	0	5	5
小八幡一丁目	464	1,155	582	573	3	4	0	3	2	1	7	1	1
小八幡二丁目	661	1,605	758	847	△ 6	△ 3	2	2	6	6	2	5	5
小八幡三丁目	481	1,238	585	653	1	2	0	1	0	2	6	1	1
小八幡四丁目	298	802	410	392	0	△ 1	2	0	1	3	1	2	2
小八幡	64	167	80	87	1	1	0	0	1	0	0	0	0

区分	今月の人口と世帯				先月からの増減								
	世帯数	人口			世帯増減	人口増減							
		計	男	女		計	自然増減		社会増減				
							出生	死亡	市外移動		市内移動		
							転入	転出	転入	転出			
川東・北部	9,653	26,345	13,168	13,177	7	13	20	22	38	45	54	32	
飯泉	2,258	5,663	2,900	2,763	11	22	9	6	13	12	25	7	
成田	1,501	3,814	1,947	1,867	△ 5	△ 9	1	3	5	15	10	7	
桑原	386	950	481	469	1	10	1	2	1	0	12	2	
別堀	382	982	503	479	2	6	2	0	1	0	3	0	
高田	958	2,520	1,253	1,267	1	△ 6	1	4	4	3	2	6	
千代	1,318	3,792	1,903	1,889	△ 1	△ 11	1	5	10	10	0	7	
永塚	428	1,139	574	565	1	2	0	0	3	1	0	0	
東大友	39	118	58	60	0	0	0	0	0	0	0	0	
西大友	194	600	281	319	0	2	2	0	0	0	0	0	
延清	193	662	302	360	0	0	0	0	0	0	0	0	
曾我原	353	1,003	505	498	0	△ 1	0	1	0	1	1	0	
曾我谷津	244	721	346	375	0	2	1	0	1	0	0	0	
曾我別所	275	786	394	392	0	0	0	0	0	0	1	1	
曾我岸	128	809	394	415	△ 1	△ 1	0	0	0	1	0	0	
曾我光海	217	655	304	351	△ 2	△ 1	1	0	0	1	0	1	
上曾我	217	679	323	356	0	0	1	0	0	1	0	0	
下大井	224	650	321	329	0	△ 1	0	1	0	0	0	0	
鬼柳	282	600	280	320	0	△ 1	0	0	0	0	0	1	
曾我大沢	56	202	99	103	0	0	0	0	0	0	0	0	
橘	4,661	12,065	5,956	6,109	△ 1	△ 31	6	14	27	46	18	22	
前川	1,572	3,724	1,837	1,887	△ 3	△ 17	4	4	9	21	9	14	
羽根尾	160	433	211	222	0	0	0	1	1	0	0	0	
中村原	1,292	3,253	1,622	1,631	8	5	1	2	11	9	5	1	
東ヶ丘	4	13	7	6	0	0	0	0	0	0	0	0	
上町	69	205	102	103	0	△ 1	0	0	0	1	0	0	
小船	410	1,314	603	711	△ 3	△ 4	0	3	2	3	1	1	
山西	33	91	40	51	0	0	0	0	0	0	0	0	
沼代	77	304	157	147	0	△ 2	0	2	0	0	0	0	
小竹	1,044	2,728	1,377	1,351	△ 3	△ 12	1	2	4	12	3	6	
川匂	0	0	0	0	0	0	0	0	0	0	0	0	

地域別人口と世帯数(再掲)

区分	今月の人口と世帯				先月からの増減								
	世帯数	人口			世帯増減	人口増減							
		計	男	女		計	自然増減		社会増減				
							出生	死亡	市外移動		市内移動		
							転入	転出	転入	転出			
小田原市	79,229	193,843	94,580	99,263	15	△ 101	107	173	427	462	404	404	
片浦	559	1,493	723	770	△ 3	△ 9	0	2	0	3	3	7	
中央	27,621	64,490	31,132	33,358	△ 10	△ 32	33	53	153	159	125	131	
富水・桜井	17,002	41,511	20,020	21,491	28	10	19	40	110	85	95	89	
川東・南部	19,733	47,939	23,581	24,358	△ 6	△ 52	29	42	99	124	109	123	
川東・北部	9,653	26,345	13,168	13,177	7	13	20	22	38	45	54	32	
橘	4,661	12,065	5,956	6,109	△ 1	△ 31	6	14	27	46	18	22	

※「前川」には、川東・南部地域の550世帯、1,216人を含む。

※表中の「X」は、数量が少ないので秘匿したことを示す。
 <秘匿の状況>
 ・「緑」の値を「城山二丁目」に含めた。
 ・「酒匂七丁目」の値を「酒匂六丁目」に含めた。

