

統計月報

平成27年国勢調査確定数版
(平成29年2月作成)

—平成28年4月号—
平成28年4月1日現在

小田原市の人口と世帯

小田原市の人口と世帯はホームページでも提供しています。

HPアドレス <http://www.city.odawara.kanagawa.jp/>

E-mail somu@city.odawara.kanagawa.jp

小田原市総務部総務課統計係

神奈川県小田原市荻窪300番地

TEL 0465-33-1295 FAX 0465-33-1286

人口	総数	193,492 人	(△ 185)	(△ 803)
	男	94,323 人	(△ 153)	(△ 416)
世帯数	女	99,169 人	(△ 32)	(△ 387)
		79,487 世帯	(248)	(△ 1,008)
人口密度		1,700 人(1km ² 当たり)				
1世帯当たり		2.43 人				

3月中の人口動態

区分	増減総数	自然増減			社会増減								
		出生	死亡	増加	増加			減少	減少				
					転入	転出	その他		転入	転出	その他		
県外から	県内から	その他	県外へ	県内へ	その他								
総数	△ 185	△ 80	107	187	△ 105	1,132	649	473	10	1,237	734	500	3
男	△ 153	△ 50	53	103	△ 103	575	340	227	8	678	413	263	2
女	△ 32	△ 30	54	84	△ 2	557	309	246	2	559	321	237	1

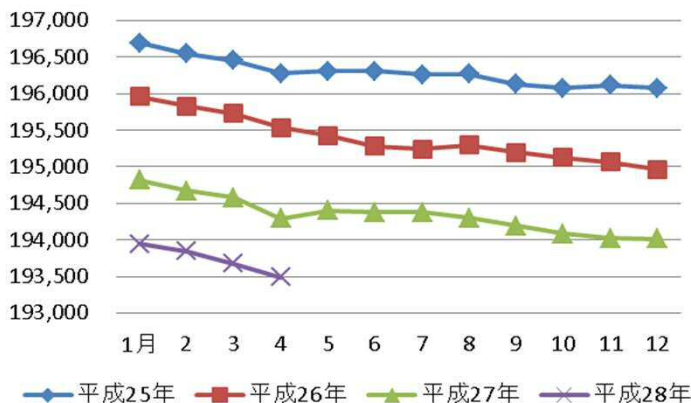
3月中の1日当たりの届出数

出生	3.5人	転入	36.5人	婚姻	3.5件
死亡	6.0人	転出	39.9人	離婚	1.2件

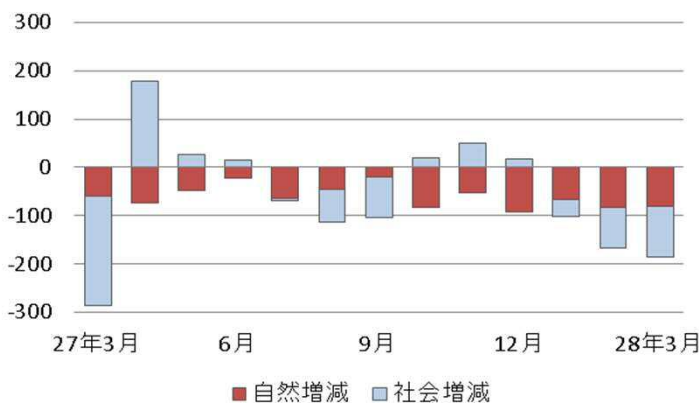
* 小田原市の人口と世帯数は、神奈川県統計調査条例に基づき毎月集計しています。集計は、5年ごとに行われる国勢調査の人口・世帯数を基礎として住民基本台帳法及び戸籍法の定めによる転入、転出、出生、死亡の月間の届出数を毎月加減する方法により実施しています。このため、国勢調査実施年の10月1日現在の人口を「確定人口」、それ以外の1日現在の人口を「推計人口」と呼んでいます。

* 表中の△は減少を示す。

人口の推移



人口増減の推移(直近1年)



区分	今月の人口と世帯				先月からの増減								
	世帯数	人口			世帯増減	人口増減							
		計	男	女		計	自然増減		社会増減				
							出生	死亡	市外移動		市内移動		
							転入	転出	転入	転出			
十字	16	37	16	21	0	0	0	0	0	0	0	0	0
荻窪	1,482	3,389	1,663	1,726	9	0	2	1	18	16	8	11	
緑	X	X	X	X	0	0	0	0	0	0	0	0	
谷津	38	95	44	51	0	0	0	0	0	0	0	0	
池上	139	223	111	112	3	0	1	0	3	5	1	0	
井細田	43	77	38	39	△ 1	1	0	0	0	0	3	2	
多古	303	784	360	424	2	1	2	0	3	1	0	3	
久野	4,648	11,497	5,587	5,910	26	△ 11	10	16	95	90	25	35	
富水・桜井	17,037	41,410	19,954	21,456	24	△ 72	26	37	217	263	124	139	
蓮正寺	3,618	8,048	3,798	4,250	△ 5	△ 31	7	6	47	54	16	41	
中曽根	1,084	2,539	1,266	1,273	12	6	1	1	25	13	5	11	
飯田岡	2,247	5,144	2,524	2,620	△ 4	△ 21	2	8	40	71	27	11	
堀之内	919	2,190	1,051	1,139	0	△ 7	0	1	9	10	6	11	
柳新田	288	703	349	354	△ 3	△ 7	3	0	3	8	0	5	
小台	534	1,441	700	741	△ 2	△ 5	2	0	4	4	0	7	
新屋	745	1,875	915	960	2	△ 5	1	1	6	11	5	5	
府川	463	1,230	607	623	4	4	1	3	6	2	6	4	
北ノ窪	803	2,062	979	1,083	△ 2	△ 3	0	3	2	4	3	1	
清水新田	432	1,015	483	532	4	6	1	1	12	2	5	9	
穴部	553	1,447	699	748	3	0	1	3	7	12	10	3	
穴部新田	186	412	198	214	4	7	0	0	5	1	4	1	
曾比	2,006	5,262	2,510	2,752	4	△ 6	2	1	18	32	17	10	
栢山	3,159	8,042	3,875	4,167	7	△ 10	5	9	33	39	20	20	
川東・南部	19,810	47,879	23,500	24,379	81	△ 32	23	42	300	299	133	147	
下堀	639	1,659	829	830	△ 2	△ 1	1	1	11	12	2	2	
中里	1,987	4,672	2,370	2,302	1	△ 7	4	6	37	32	10	20	
矢作	883	2,137	1,060	1,077	6	△ 4	1	0	23	27	8	9	
鴨宮	2,418	5,750	2,775	2,975	△ 1	△ 24	3	8	21	44	22	18	
上新田	262	529	272	257	4	6	1	1	8	4	3	1	
中新田	57	132	66	66	0	0	0	0	0	0	0	0	
下新田	206	442	234	208	1	3	1	0	5	2	4	5	
南鴨宮一丁目	554	1,337	658	679	3	2	0	1	9	7	1	0	
南鴨宮二丁目	950	2,289	1,095	1,194	5	0	2	3	16	13	10	12	
南鴨宮三丁目	820	1,916	914	1,002	7	4	1	1	19	14	9	10	
国府津一丁目	117	295	133	162	2	2	0	0	0	2	4	0	
国府津二丁目	288	685	350	335	2	2	0	0	9	8	1	0	
国府津三丁目	206	466	216	250	1	5	0	1	8	2	0	0	
国府津四丁目	213	503	250	253	△ 1	0	0	0	6	6	0	0	
国府津五丁目	265	683	327	356	0	△ 5	0	0	0	1	0	4	
国府津	2,442	5,787	2,903	2,884	7	△ 2	3	3	32	24	6	16	
田島	1,030	2,804	1,358	1,446	12	13	0	2	15	5	9	4	
酒匂一丁目	877	2,004	991	1,013	6	9	1	1	9	5	8	3	
酒匂二丁目	945	2,433	1,188	1,245	3	△ 10	0	2	20	20	1	9	
酒匂三丁目	374	960	444	516	1	2	0	0	1	2	3	0	
酒匂四丁目	619	1,445	714	731	1	△ 5	0	3	7	11	3	1	
酒匂五丁目	452	1,044	520	524	1	△ 7	1	2	4	10	1	1	
酒匂六丁目	188	458	245	213	△ 5	△ 15	1	0	1	3	1	15	
酒匂七丁目	X	X	X	X	0	0	0	0	0	0	0	0	
酒匂	291	807	365	442	4	5	1	0	3	3	4	0	
西酒匂一丁目	243	482	249	233	2	4	0	0	3	2	5	2	
西酒匂二丁目	273	681	323	358	△ 2	△ 16	0	0	2	17	3	4	
西酒匂三丁目	233	521	249	272	1	△ 4	0	2	1	2	2	3	
小八幡一丁目	467	1,152	581	571	7	4	0	2	7	2	2	1	
小八幡二丁目	655	1,594	749	845	1	1	1	1	5	4	3	3	
小八幡三丁目	492	1,246	585	661	13	11	0	1	9	4	7	0	
小八幡四丁目	299	797	406	391	0	△ 7	1	1	7	11	1	4	
小八幡	65	169	81	88	1	2	0	0	2	0	0	0	

区分	今月の人口と世帯				先月からの増減								
	世帯数	人口			世帯増減	人口増減							
		計	男	女		計	自然増減		社会増減				
							出生	死亡	市外移動		市内移動		
							転入	転出	転入	転出			
川東・北部	9,694	26,337	13,151	13,186	42	14	10	25	104	117	111	69	
飯泉	2,269	5,671	2,896	2,775	14	17	2	2	41	27	20	17	
成田	1,520	3,837	1,960	1,877	14	12	2	3	22	17	22	14	
桑原	389	960	486	474	1	1	1	1	0	3	4	0	
別堀	389	990	506	484	5	8	1	1	12	8	4	0	
高田	946	2,479	1,235	1,244	△ 1	△ 14	1	1	3	14	9	12	
千代	1,332	3,805	1,913	1,892	15	13	2	1	9	21	32	8	
永塚	429	1,136	574	562	1	0	0	1	0	6	8	1	
東大友	39	118	58	60	0	0	0	0	0	0	0	0	
西大友	190	591	275	316	△ 3	△ 4	0	3	2	1	0	2	
延清	191	659	300	359	0	△ 2	0	0	0	2	0	0	
曾我原	353	997	498	499	0	△ 5	0	4	4	3	1	3	
曾我谷津	246	720	343	377	1	△ 1	0	0	3	2	0	2	
曾我別所	277	785	391	394	0	△ 3	0	1	4	3	3	6	
曾我岸	129	812	396	416	△ 1	0	0	0	3	4	1	0	
曾我光海	215	647	299	348	△ 4	△ 7	0	2	1	4	1	3	
上曾我	217	682	322	360	0	3	1	2	0	0	5	1	
下大井	228	654	323	331	1	0	0	1	0	0	1	0	
鬼柳	279	593	277	316	△ 1	△ 3	0	2	0	1	0	0	
曾我大沢	56	201	99	102	0	△ 1	0	0	0	1	0	0	
橘	4,659	12,022	5,934	6,088	1	△ 25	3	9	52	71	26	26	
前川	1,564	3,690	1,827	1,863	△ 4	△ 25	1	3	16	29	9	19	
羽根尾	160	431	210	221	1	2	0	0	2	0	0	0	
中村原	1,295	3,242	1,613	1,629	0	△ 12	1	1	8	20	5	5	
東ヶ丘	4	13	7	6	0	0	0	0	0	0	0	0	
上町	70	203	103	100	2	2	0	0	2	0	0	0	
小船	416	1,334	615	719	2	11	0	2	14	8	9	2	
山西	33	90	40	50	0	△ 1	0	0	0	1	0	0	
沼代	77	305	157	148	0	1	0	0	1	0	0	0	
小竹	1,040	2,714	1,362	1,352	0	△ 3	1	3	9	13	3	0	
川匂	0	0	0	0	0	0	0	0	0	0	0	0	

地域別人口と世帯数(再掲)

区分	今月の人口と世帯				先月からの増減								
	世帯数	人口			世帯増減	人口増減							
		計	男	女		計	自然増減		社会増減				
							出生	死亡	市外移動		市内移動		
							転入	転出	転入	転出			
小田原市	79,487	193,492	94,323	99,169	248	△ 185	107	187	1,132	1,237	594	594	
片浦	561	1,489	721	768	4	4	0	2	9	7	7	3	
中央	27,726	64,355	31,063	33,292	96	△ 74	45	72	450	480	193	210	
富水・桜井	17,037	41,410	19,954	21,456	24	△ 72	26	37	217	263	124	139	
川東・南部	19,810	47,879	23,500	24,379	81	△ 32	23	42	300	299	133	147	
川東・北部	9,694	26,337	13,151	13,186	42	14	10	25	104	117	111	69	
橘	4,659	12,022	5,934	6,088	1	△ 25	3	9	52	71	26	26	

※「前川」には、川東・南部地域の551世帯、1,209人を含む。

※表中の「X」は、数量が少ないので秘匿したことを示す。
 <秘匿の状況>
 ・「緑」の値を「城山二丁目」に含めた。
 ・「酒匂七丁目」の値を「酒匂六丁目」に含めた。

