

# 統計月報

令和2年国勢調査確定数版  
(令和4年2月作成)

## — 令和3年7月号 — 令和3年7月1日現在

### 小田原市の人口と世帯

小田原市の人口と世帯はホームページでも提供しています。  
HPアドレス <http://www.city.odawara.kanagawa.jp/>  
E-mail [somu@city.odawara.kanagawa.jp](mailto:somu@city.odawara.kanagawa.jp)

小田原市総務部総務課情報統計係  
神奈川県小田原市荻窪300番地  
TEL 0465-33-1295 FAX 0465-33-1286

			前月からの増減	前年同月からの増減
人口	総数	188,270 人	( △ 54 )	( △ 883 )
	男	90,924 人	( △ 21 )	( △ 984 )
	女	97,346 人	( △ 33 )	( 101 )
世帯数		82,708 世帯	( 44 )	( 584 )
人口密度		1,657 人(1km <sup>2</sup> 当たり)		
1世帯当たり		2.28 人		

#### 6月中の人口動態

区分	増減総数	自然増減			社会増減								
		出生	死亡	増加	転入			減少	転出		その他		
					県外から	県内から	その他		県外へ	県内へ			
総数	△ 54	△ 74	95	169	20	496	275	217	4	476	227	244	5
男	△ 21	△ 40	52	92	19	275	148	124	3	256	132	121	3
女	△ 33	△ 34	43	77	1	221	127	93	1	220	95	123	2

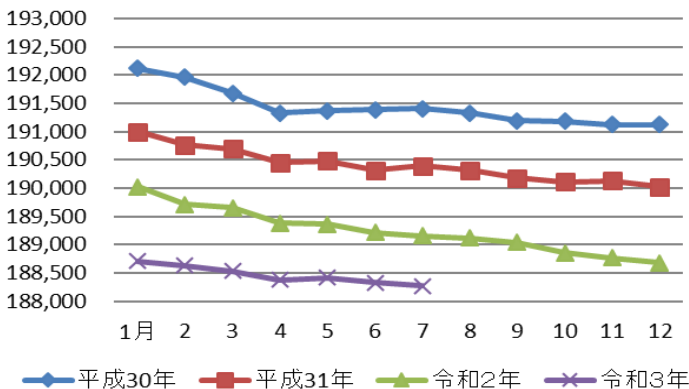
#### 6月中の1日当たりの届出数

出生	3.2人	転入	16.5人	婚姻	1.9件
死亡	5.6人	転出	15.9人	離婚	0.6件

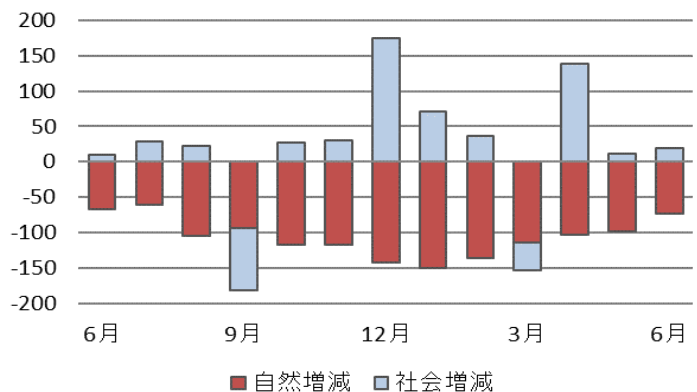
\* 小田原市の人口と世帯数は、神奈川県統計調査条例に基づき毎月集計しています。集計は、5年ごとに行われる国勢調査の人口・世帯数を基礎として住民基本台帳法及び戸籍法の定めによる転入、転出、出生、死亡の月間の届出数を毎月加減する方法により実施しています。このため、国勢調査実施年の10月1日現在の人口を「確定人口」、それ以外の1日現在の人口を「推計人口」と呼んでいます。

\* 表中の△は減少を示します。 \* 下記グラフ中の「平成31年」は、適宜「令和元年」と読み替えてください。

人口の推移



人口増減の推移(直近1年)





区分	今月の人口と世帯				先月からの増減								
	世帯数	人口			世帯増減	人口増減							
		計	男	女		計	自然増減		社会増減				
							出生	死亡	市外移動		市内移動		
転入	転出	転入	転出										
十字	15	35	14	21	0	0	0	0	0	0	0	0	0
荻窪	1,529	3,348	1,636	1,712	△ 4	△ 9	2	5	17	18	2	7	
緑	X	X	X	X	X	X	X	X	X	X	X	X	
谷津	37	86	40	46	0	0	0	0	0	0	0	0	
池上	149	240	132	108	1	0	0	0	2	1	2	3	
井細田	47	83	39	44	0	0	0	0	0	0	0	0	
多古	300	769	359	410	3	10	1	0	3	1	7	0	
久野	4,779	11,159	5,361	5,798	7	△ 13	2	7	20	20	12	20	
<b>富水・桜井</b>	<b>17,738</b>	<b>40,340</b>	<b>19,236</b>	<b>21,104</b>	<b>23</b>	<b>△ 4</b>	<b>23</b>	<b>46</b>	<b>115</b>	<b>99</b>	<b>78</b>	<b>75</b>	
蓮正寺	3,740	7,776	3,630	4,146	1	1	4	8	20	19	12	8	
中曽根	1,043	2,310	1,127	1,183	1	7	0	4	10	9	11	1	
飯田岡	2,386	5,086	2,503	2,583	△ 4	△ 6	6	6	16	19	12	15	
堀之内	1,031	2,244	1,063	1,181	3	9	0	1	5	6	13	2	
柳新田	327	799	393	406	△ 2	△ 5	1	1	1	2	1	5	
小台	602	1,528	729	799	4	7	2	2	7	1	2	1	
新屋	781	1,872	904	968	3	△ 2	1	3	4	2	3	5	
府川	466	1,187	571	616	1	△ 5	0	2	2	6	1	0	
北ノ窪	807	1,929	884	1,045	2	△ 1	0	1	5	5	2	2	
清水新田	455	1,037	493	544	1	0	3	2	4	2	3	6	
穴部	619	1,386	672	714	9	1	0	4	6	1	4	4	
穴部新田	200	404	204	200	△ 1	△ 4	0	0	0	0	0	4	
曾比	2,040	4,946	2,322	2,624	1	△ 5	4	6	13	13	4	7	
栢山	3,241	7,836	3,741	4,095	4	△ 1	2	6	22	14	10	15	
<b>川東・南部</b>	<b>20,551</b>	<b>46,576</b>	<b>22,570</b>	<b>24,006</b>	<b>27</b>	<b>23</b>	<b>30</b>	<b>31</b>	<b>121</b>	<b>110</b>	<b>98</b>	<b>85</b>	
下堀	661	1,622	786	836	△ 1	△ 1	0	0	2	3	0	0	
中里	2,009	4,510	2,238	2,272	6	10	2	2	26	10	8	14	
矢作	858	2,009	1,013	996	△ 1	△ 1	4	0	4	7	0	2	
鴨宮	2,575	5,758	2,786	2,972	15	21	3	4	16	9	21	6	
上新田	275	512	278	234	4	4	0	0	3	2	3	0	
中新田	87	193	96	97	1	1	0	0	1	0	0	0	
下新田	204	425	213	212	1	1	0	0	1	0	0	0	
南鴨宮一丁目	532	1,248	599	649	△ 3	△ 1	1	0	1	1	1	3	
南鴨宮二丁目	1,037	2,300	1,069	1,231	△ 6	△ 10	2	0	3	11	4	8	
南鴨宮三丁目	981	1,964	913	1,051	△ 2	△ 2	1	0	2	2	2	5	
国府津一丁目	119	276	115	161	5	5	0	0	6	0	0	1	
国府津二丁目	290	648	324	324	△ 2	△ 3	0	0	2	6	1	0	
国府津三丁目	191	401	198	203	△ 3	△ 4	0	1	0	2	0	1	
国府津四丁目	224	477	230	247	△ 1	2	1	0	0	1	3	1	
国府津五丁目	259	599	283	316	3	2	0	1	5	1	0	1	
国府津	2,446	5,593	2,756	2,837	△ 6	△ 16	4	5	12	21	7	13	
田島	1,092	2,754	1,328	1,426	8	14	3	3	10	3	11	4	
酒匂一丁目	883	1,905	919	986	2	2	2	2	5	5	2	0	
酒匂二丁目	922	2,264	1,109	1,155	△ 4	△ 7	2	2	3	4	0	6	
酒匂三丁目	372	876	401	475	2	1	0	0	0	2	3	0	
酒匂四丁目	599	1,315	654	661	0	△ 3	0	1	2	3	0	1	
酒匂五丁目	500	1,133	558	575	0	3	1	1	0	1	6	2	
酒匂六丁目	190	387	213	174	△ 1	0	1	0	0	0	0	1	
酒匂七丁目	0	0	0	0	0	0	0	0	0	0	0	0	
酒匂	327	837	354	483	△ 1	3	0	1	0	0	6	2	
西酒匂一丁目	287	510	250	260	0	0	0	1	1	1	1	0	
西酒匂二丁目	293	636	298	338	4	5	0	1	1	0	5	0	
西酒匂三丁目	272	553	256	297	0	△ 1	1	0	4	2	0	4	
小八幡一丁目	529	1,246	637	609	5	5	0	1	5	3	7	3	
小八幡二丁目	661	1,492	681	811	3	1	1	3	4	2	4	3	
小八幡三丁目	472	1,127	526	601	1	1	1	0	0	2	2	0	
小八幡四丁目	328	835	413	422	△ 1	△ 4	0	2	1	4	1	0	
小八幡	76	171	76	95	△ 1	△ 5	0	0	1	2	0	4	

区分	今月の人口と世帯				先月からの増減								
	世帯数	人口			世帯増減	人口増減							
		計	男	女		計	自然増減		社会増減				
							出生	死亡	市外移動		市内移動		
							転入	転出	転入	転出			
<b>川東・北部</b>	<b>10,385</b>	<b>26,435</b>	<b>13,103</b>	<b>13,332</b>	<b>△ 7</b>	<b>△ 28</b>	<b>13</b>	<b>25</b>	<b>47</b>	<b>73</b>	<b>42</b>	<b>32</b>	
飯泉	2,533	5,971	2,965	3,006	1	△ 6	4	5	20	31	17	11	
成田	1,569	3,888	1,953	1,935	△ 9	△ 12	2	4	4	14	5	5	
桑原	411	952	473	479	0	△ 5	0	4	1	2	0	0	
別堀	390	958	488	470	0	0	1	1	1	1	0	0	
高田	1,069	2,616	1,297	1,319	1	△ 3	1	1	8	10	4	5	
千代	1,477	3,903	1,965	1,938	△ 1	△ 3	4	3	3	6	6	7	
永塚	476	1,146	573	573	3	4	0	0	2	0	2	0	
東大友	54	148	75	73	0	△ 1	0	0	0	1	0	0	
西大友	199	531	257	274	2	4	1	0	1	2	4	0	
延清	211	635	301	334	0	0	0	1	2	0	0	1	
曾我原	368	951	472	479	3	4	0	0	4	1	1	0	
曾我谷津	250	667	320	347	0	△ 1	0	0	0	1	0	0	
曾我別所	265	726	357	369	1	3	0	0	0	0	3	0	
曾我岸	131	782	391	391	△ 1	△ 2	0	1	0	0	0	1	
曾我光海	233	619	289	330	△ 5	△ 4	0	1	1	3	0	1	
上曾我	220	608	292	316	△ 1	△ 2	0	2	0	0	0	0	
下大井	238	639	313	326	△ 1	△ 2	0	1	0	0	0	1	
鬼柳	238	507	232	275	0	△ 1	0	1	0	0	0	0	
曾我大沢	53	188	90	98	0	△ 1	0	0	0	1	0	0	
<b>橘</b>	<b>4,927</b>	<b>11,519</b>	<b>5,658</b>	<b>5,861</b>	<b>△ 5</b>	<b>△ 8</b>	<b>4</b>	<b>10</b>	<b>27</b>	<b>28</b>	<b>15</b>	<b>16</b>	
前川	1,634	3,602	1,756	1,846	△ 6	△ 9	3	4	4	9	4	7	
羽根尾	176	420	207	213	△ 1	△ 1	0	0	0	1	0	0	
中村原	1,388	3,074	1,533	1,541	△ 1	△ 3	0	1	12	12	1	3	
東ヶ丘	X	X	X	X	X	X	X	X	X	X	X	X	
上町	65	176	91	85	0	0	0	0	0	0	0	0	
小船	485	1,377	645	732	2	7	1	3	5	6	10	0	
山西	38	93	38	55	0	△ 4	0	0	0	0	0	4	
沼代	71	258	132	126	0	△ 1	0	1	0	0	0	0	
小竹	1,070	2,519	1,256	1,263	1	3	0	1	6	0	0	2	
川匂	0	0	0	0	0	0	0	0	0	0	0	0	

地域別人口と世帯数(再掲)

区分	今月の人口と世帯				先月からの増減								
	世帯数	人口			世帯増減	人口増減							
		計	男	女		計	自然増減		社会増減				
							出生	死亡	市外移動		市内移動		
							転入	転出	転入	転出			
<b>小田原市</b>	<b>82,708</b>	<b>188,270</b>	<b>90,924</b>	<b>97,346</b>	<b>44</b>	<b>△ 54</b>	<b>95</b>	<b>169</b>	<b>496</b>	<b>476</b>	<b>346</b>	<b>346</b>	
片浦	562	1,283	606	677	△ 4	△ 4	0	2	0	4	2	0	
中央	28,545	62,117	29,751	32,366	10	△ 33	25	55	186	162	111	138	
富水・桜井	17,738	40,340	19,236	21,104	23	△ 4	23	46	115	99	78	75	
川東・南部	20,551	46,576	22,570	24,006	27	23	30	31	121	110	98	85	
川東・北部	10,385	26,435	13,103	13,332	△ 7	△ 28	13	25	47	73	42	32	
橘	4,927	11,519	5,658	5,861	△ 5	△ 8	4	10	27	28	15	16	

※「前川」には、川東・南部地域の592世帯、1,195人を含む。

※表中の「X」は、数量が少ないので秘匿したことを示す。  
 <秘匿の状況>  
 ・「緑」の値を「城山二丁目」に含めた。  
 ・「東ヶ丘」の値を「小竹」に含めた。

