

統計月報

令和2年国勢調査確定数版
(令和4年2月作成)

— 令和3年4月号 — 令和3年4月1日現在

小田原市の人口と世帯

小田原市の人口と世帯はホームページでも提供しています。
HPアドレス <http://www.city.odawara.kanagawa.jp/>
E-mail somu@city.odawara.kanagawa.jp

小田原市総務部総務課情報統計係
神奈川県小田原市荻窪300番地
TEL 0465-33-1295 FAX 0465-33-1286

			前月からの増減	前年同月からの増減
人口	総数	188,375 人	(△ 154)	(△ 1,001)
	男	90,969 人	(△ 149)	(△ 1,047)
	女	97,406 人	(△ 5)	(46)
世帯数	82,454 世帯	(311)	(442)	
人口密度	1,658 人(1km ² 当たり)			
1世帯当たり	2.28 人			

3月中の人口動態

区分	増減総数	自然増減			社会増減								
		出生	死亡	増加	転入		その他	転出		その他			
					県外から	県内から		県外へ	県内へ				
総数	△ 154	△ 114	98	212	△ 40	1,237	724	509	4	1,277	758	516	3
男	△ 149	△ 79	43	122	△ 70	607	368	236	3	677	406	268	3
女	△ 5	△ 35	55	90	30	630	356	273	1	600	352	248	0

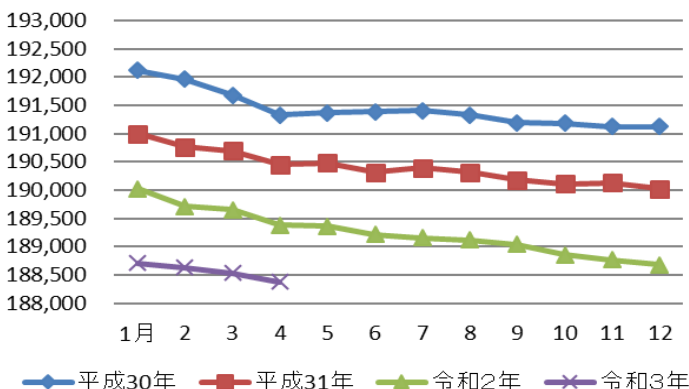
3月中の1日当たりの届出数

出生	3.2人	転入	39.9人	婚姻	3.0件
死亡	6.8人	転出	41.2人	離婚	1.2件

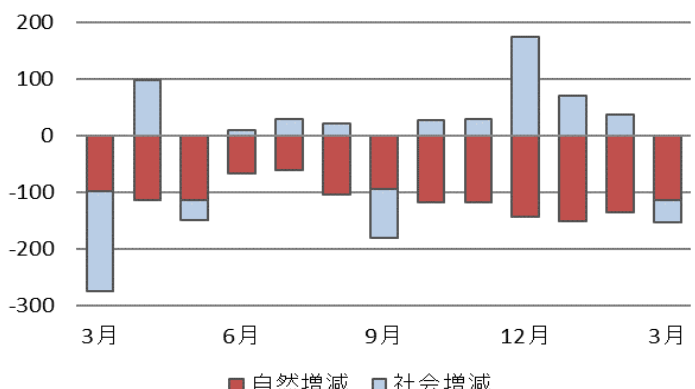
* 小田原市の人口と世帯数は、神奈川県統計調査条例に基づき毎月集計しています。集計は、5年ごとに行われる国勢調査の人口・世帯数を基礎として住民基本台帳法及び戸籍法の定めによる転入、転出、出生、死亡の月間の届出数を毎月加減する方法により実施しています。このため、国勢調査実施年の10月1日現在の人口を「確定人口」、それ以外の1日現在の人口を「推計人口」と呼んでいます。

* 表中の△は減少を示します。 * 下記グラフ中の「平成31年」は、適宜「令和元年」と読み替えてください。

人口の推移



人口増減の推移(直近1年)



区分	今月の人口と世帯				先月からの増減								
	世帯数	人口			世帯増減	人口増減							
		計	男	女		計	自然増減		社会増減				
							出生	死亡	市外移動		市内移動		
							転入	転出	転入	転出			
十字	15	36	14	22	0	0	0	0	0	0	0	0	0
荻窪	1,539	3,380	1,649	1,731	16	14	2	4	40	27	18	15	
緑	X	X	X	X	X	X	X	X	X	X	X	X	
谷津	38	87	40	47	△ 1	△ 2	0	0	0	1	0	1	
池上	148	240	130	110	△ 4	△ 7	0	1	1	7	1	1	
井細田	43	82	38	44	1	0	0	0	1	1	0	0	
多古	299	759	351	408	△ 2	△ 9	0	1	9	9	0	8	
久野	4,786	11,207	5,391	5,816	29	8	2	7	61	76	48	20	
富水・桜井	17,632	40,330	19,202	21,128	80	△ 1	23	53	257	241	127	114	
蓮正寺	3,722	7,773	3,608	4,165	21	3	1	9	52	55	33	19	
中曽根	1,044	2,321	1,136	1,185	3	△ 7	1	3	15	13	10	17	
飯田岡	2,362	5,071	2,493	2,578	29	23	2	9	58	36	22	14	
堀之内	1,018	2,224	1,050	1,174	15	19	1	5	28	11	12	6	
柳新田	323	798	388	410	△ 1	△ 6	1	0	6	8	1	6	
小台	592	1,508	716	792	2	3	2	1	3	6	5	0	
新屋	768	1,860	902	958	0	△ 2	2	0	9	6	1	8	
府川	457	1,186	573	613	2	5	2	1	3	3	4	0	
北ノ窪	805	1,936	885	1,051	1	△ 4	0	1	4	11	6	2	
清水新田	451	1,036	488	548	0	△ 5	0	0	8	6	1	8	
穴部	609	1,386	667	719	△ 2	△ 7	0	4	7	10	3	3	
穴部新田	202	407	202	205	1	2	0	2	4	1	2	1	
曾比	2,043	4,970	2,340	2,630	2	△ 15	3	8	16	25	10	11	
栢山	3,236	7,854	3,754	4,100	7	△ 10	8	10	44	50	17	19	
川東・南部	20,476	46,583	22,588	23,995	58	△ 69	30	37	295	325	137	169	
下堀	667	1,630	791	839	3	4	1	1	11	8	7	6	
中里	1,985	4,475	2,220	2,255	4	△ 14	1	1	33	33	19	33	
矢作	852	2,004	1,003	1,001	△ 1	△ 20	4	2	13	29	1	7	
鴨宮	2,551	5,730	2,773	2,957	2	△ 5	6	5	27	32	21	22	
上新田	268	506	270	236	△ 6	△ 12	0	1	8	6	1	14	
中新田	84	189	94	95	0	2	0	0	0	0	3	1	
下新田	203	425	213	212	4	5	0	2	8	0	0	1	
南鴨宮一丁目	534	1,252	597	655	△ 3	△ 6	0	0	2	6	1	3	
南鴨宮二丁目	1,036	2,303	1,075	1,228	22	21	1	2	23	10	17	8	
南鴨宮三丁目	986	1,974	920	1,054	7	11	1	2	24	14	7	5	
国府津一丁目	112	270	116	154	△ 2	△ 4	0	0	0	2	1	3	
国府津二丁目	290	648	325	323	2	△ 1	0	0	1	3	1	0	
国府津三丁目	192	404	199	205	0	△ 2	0	1	0	2	1	0	
国府津四丁目	225	476	231	245	0	0	2	0	2	3	0	1	
国府津五丁目	258	604	285	319	△ 1	△ 9	0	1	1	7	0	2	
国府津	2,462	5,632	2,782	2,850	7	△ 14	4	2	31	40	6	13	
田島	1,080	2,740	1,325	1,415	10	7	1	3	8	13	20	6	
酒匂一丁目	879	1,915	925	990	△ 6	△ 12	2	1	9	16	2	8	
酒匂二丁目	923	2,278	1,113	1,165	1	△ 6	2	1	19	22	0	4	
酒匂三丁目	371	874	399	475	△ 4	△ 11	1	1	1	7	1	6	
酒匂四丁目	603	1,326	660	666	1	△ 2	0	1	5	4	1	3	
酒匂五丁目	492	1,123	553	570	12	11	1	1	12	1	3	3	
酒匂六丁目	194	390	215	175	5	3	0	2	12	7	0	0	
酒匂七丁目	0	0	0	0	0	0	0	0	0	0	0	0	
酒匂	320	824	346	478	7	9	1	2	9	12	14	1	
西酒匂一丁目	298	524	258	266	△ 1	△ 4	0	0	6	3	1	8	
西酒匂二丁目	291	644	305	339	0	3	0	0	4	0	0	1	
西酒匂三丁目	273	554	254	300	△ 6	△ 18	0	1	2	18	0	1	
小八幡一丁目	524	1,247	636	611	△ 1	△ 4	0	0	3	7	2	2	
小八幡二丁目	654	1,492	686	806	△ 3	△ 7	0	3	6	7	1	4	
小八幡三丁目	467	1,114	521	593	4	5	2	0	12	11	3	1	
小八幡四丁目	327	842	418	424	0	△ 1	0	1	2	2	0	0	
小八幡	75	174	80	94	1	2	0	0	1	0	3	2	

区分	今月の人口と世帯				先月からの増減								
	世帯数	人口			世帯増減	人口増減							
		計	男	女		計	自然増減		社会増減				
							出生	死亡	市外移動		市内移動		
							転入	転出	転入	転出			
川東・北部	10,356	26,430	13,112	13,318	43	△ 2	14	24	120	131	75	56	
飯泉	2,524	5,977	2,987	2,990	24	17	5	7	42	27	26	22	
成田	1,578	3,895	1,958	1,937	3	△ 4	2	1	23	29	9	8	
桑原	409	956	475	481	△ 1	△ 5	1	3	3	5	0	1	
別堀	393	967	490	477	12	11	0	0	9	3	6	1	
高田	1,048	2,580	1,279	1,301	1	1	0	2	8	13	13	5	
千代	1,466	3,877	1,948	1,929	3	3	4	3	12	16	14	8	
永塚	470	1,136	568	568	5	4	1	2	10	5	0	0	
東大友	54	149	75	74	△ 1	0	1	0	0	1	0	0	
西大友	198	533	258	275	1	△ 2	0	0	0	1	0	1	
延清	210	635	303	332	△ 1	△ 6	0	2	1	5	0	0	
曾我原	365	953	473	480	4	0	0	1	4	3	0	0	
曾我谷津	250	672	321	351	1	△ 1	0	0	0	1	1	1	
曾我別所	264	727	358	369	1	4	0	2	6	4	4	0	
曾我岸	131	784	390	394	△ 5	△ 8	0	0	1	4	1	6	
曾我光海	238	622	291	331	△ 3	△ 8	0	0	0	5	0	3	
上曾我	225	618	296	322	0	△ 3	0	0	0	4	1	0	
下大井	240	648	318	330	0	△ 4	0	1	0	3	0	0	
鬼柳	240	512	233	279	0	0	0	0	0	0	0	0	
曾我大沢	53	189	91	98	△ 1	△ 1	0	0	1	2	0	0	
橘	4,917	11,516	5,656	5,860	△ 6	△ 42	5	14	42	80	26	21	
前川	1,622	3,596	1,747	1,849	4	1	2	4	23	21	14	13	
羽根尾	180	427	211	216	0	4	1	0	1	0	3	1	
中村原	1,394	3,085	1,543	1,542	△ 1	△ 20	1	3	3	23	2	0	
東ヶ丘	X	X	X	X	X	X	X	X	X	X	X	X	
上町	65	176	91	85	△ 1	△ 4	0	0	0	4	0	0	
小船	481	1,358	636	722	△ 3	△ 7	0	1	2	12	4	0	
山西	38	97	39	58	0	0	0	0	0	0	0	0	
沼代	71	260	134	126	0	△ 2	0	0	0	2	0	0	
小竹	1,066	2,517	1,255	1,262	△ 5	△ 14	1	6	13	18	3	7	
川匂	0	0	0	0	0	0	0	0	0	0	0	0	

地域別人口と世帯数(再掲)

区分	今月の人口と世帯				先月からの増減								
	世帯数	人口			世帯増減	人口増減							
		計	男	女		計	自然増減		社会増減				
							出生	死亡	市外移動		市内移動		
							転入	転出	転入	転出			
小田原市	82,454	188,375	90,969	97,406	311	△ 154	98	212	1,237	1,277	604	604	
片浦	564	1,294	611	683	1	△ 1	0	3	3	5	5	1	
中央	28,509	62,222	29,800	32,422	135	△ 39	26	81	520	495	234	243	
富水・桜井	17,632	40,330	19,202	21,128	80	△ 1	23	53	257	241	127	114	
川東・南部	20,476	46,583	22,588	23,995	58	△ 69	30	37	295	325	137	169	
川東・北部	10,356	26,430	13,112	13,318	43	△ 2	14	24	120	131	75	56	
橘	4,917	11,516	5,656	5,860	△ 6	△ 42	5	14	42	80	26	21	

※「前川」には、川東・南部地域の588世帯、1,185人を含む。

※表中の「X」は、数量が少ないので秘匿したことを示す。
 <秘匿の状況>
 ・「緑」の値を「城山二丁目」に含めた。
 ・「東ヶ丘」の値を「小竹」に含めた。

