

統計月報

令和2年国勢調査確定数版
(令和4年2月作成)

— 令和3年12月号 — 令和3年12月1日現在

小田原市の人口と世帯

小田原市の人口と世帯はホームページでも提供しています。
HPアドレス <http://www.city.odawara.kanagawa.jp/>
E-mail somu@city.odawara.kanagawa.jp

小田原市総務部総務課情報統計係
神奈川県小田原市荻窪300番地
TEL 0465-33-1295 FAX 0465-33-1286

			前月からの増減	前年同月からの増減
人口	総数	188,074 人	(△ 135)	(△ 603)
	男	90,840 人	(△ 56)	(△ 374)
	女	97,234 人	(△ 79)	(△ 229)
世帯数		82,928 世帯	(1)	(981)
人口密度		1,656 人(1km ² 当たり)		
1世帯当たり		2.27 人		

11月中の人口動態

区分	増減総数	自然増減			社会増減								
		出生	死亡	増加	転入		その他	転出		その他			
					県外から	県内から		県外へ	県内へ				
総数	△ 135	△ 103	108	211	△ 32	439	211	226	2	471	213	254	4
男	△ 56	△ 41	63	104	△ 15	242	124	117	1	257	116	138	3
女	△ 79	△ 62	45	107	△ 17	197	87	109	1	214	97	116	1

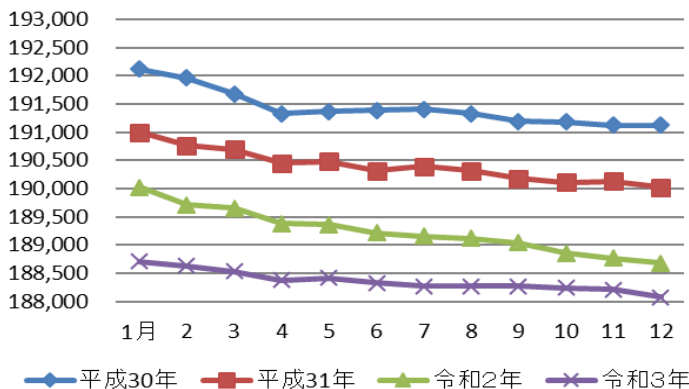
11月中の1日当たりの届出数

出生	3.6人	転入	14.6人	婚姻	2.3件
死亡	7.0人	転出	15.7人	離婚	0.3件

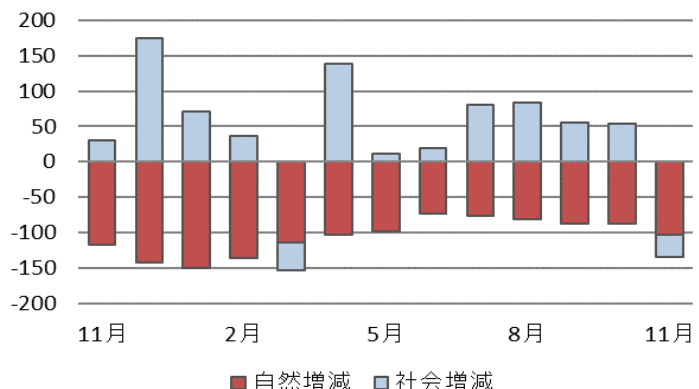
* 小田原市の人口と世帯数は、神奈川県統計調査条例に基づき毎月集計しています。集計は、5年ごとに行われる国勢調査の人口・世帯数を基礎として住民基本台帳法及び戸籍法の定めによる転入、転出、出生、死亡の月間の届出数を毎月加減する方法により実施しています。このため、国勢調査実施年の10月1日現在の人口を「確定人口」、それ以外の1日現在の人口を「推計人口」と呼んでいます。

* 表中の△は減少を示します。 * 下記グラフ中の「平成31年」は、適宜「令和元年」と読み替えてください。

人口の推移



人口増減の推移(直近1年)



区分	今月の人口と世帯				先月からの増減								
	世帯数	人口			世帯増減	人口増減							
		計	男	女		計	自然増減		社会増減				
							出生	死亡	市外移動		市内移動		
							転入	転出	転入	転出			
十字	15	35	14	21	0	0	0	0	0	0	0	0	0
荻窪	1,538	3,355	1,642	1,713	△ 1	△ 2	3	6	10	7	9	11	
緑	X	X	X	X	X	X	X	X	X	X	X	X	
谷津	37	85	38	47	1	1	0	0	1	0	0	0	
池上	153	257	141	116	2	8	3	0	1	0	4	0	
井細田	48	84	39	45	1	1	0	0	0	0	1	0	
多古	295	761	351	410	△ 2	△ 3	0	2	0	3	2	0	
久野	4,807	11,176	5,366	5,810	4	△ 2	5	12	23	23	18	13	
富水・桜井	17,783	40,312	19,243	21,069	20	7	14	44	100	103	127	87	
蓮正寺	3,738	7,730	3,605	4,125	2	△ 17	1	3	15	19	14	25	
中曽根	1,045	2,302	1,125	1,177	8	4	1	3	8	9	7	0	
飯田岡	2,388	5,110	2,520	2,590	△ 3	8	2	5	17	13	21	14	
堀之内	1,025	2,233	1,055	1,178	△ 4	△ 2	0	5	0	3	11	5	
柳新田	328	812	398	414	△ 2	△ 3	0	0	0	6	6	3	
小台	617	1,572	749	823	6	13	1	1	8	5	10	0	
新屋	783	1,873	905	968	△ 3	△ 7	2	4	2	8	10	9	
府川	464	1,168	566	602	△ 3	△ 8	2	1	2	7	1	5	
北ノ窪	814	1,923	881	1,042	1	△ 2	2	2	4	1	2	7	
清水新田	460	1,044	495	549	3	2	0	0	3	2	1	0	
穴部	620	1,388	679	709	3	1	1	2	8	5	1	2	
穴部新田	197	395	197	198	2	0	0	0	3	1	1	3	
曾比	2,036	4,903	2,307	2,596	△ 5	△ 15	0	10	1	15	14	5	
栢山	3,268	7,859	3,761	4,098	15	33	2	8	29	9	28	9	
川東・南部	20,599	46,516	22,511	24,005	△ 3	△ 38	41	52	100	103	69	93	
下堀	667	1,618	783	835	0	△ 2	0	2	0	3	3	0	
中里	2,042	4,551	2,227	2,324	1	△ 2	5	9	16	11	6	9	
矢作	844	1,975	992	983	△ 3	△ 16	1	6	4	9	3	9	
鴨宮	2,577	5,748	2,781	2,967	△ 1	△ 6	6	6	17	18	4	9	
上新田	273	520	278	242	1	3	4	1	1	1	1	1	
中新田	87	194	95	99	1	3	0	0	0	0	3	0	
下新田	202	423	213	210	1	0	0	0	2	1	0	1	
南鴨宮一丁目	534	1,237	594	643	2	1	0	0	1	1	1	0	
南鴨宮二丁目	1,035	2,290	1,061	1,229	1	3	4	3	8	4	2	4	
南鴨宮三丁目	977	1,947	907	1,040	1	△ 4	1	2	9	9	4	7	
国府津一丁目	119	279	117	162	△ 2	△ 3	0	1	0	0	0	2	
国府津二丁目	287	652	327	325	△ 2	△ 3	0	2	1	0	0	2	
国府津三丁目	194	406	202	204	△ 1	△ 1	0	0	1	2	0	0	
国府津四丁目	221	468	224	244	0	1	1	0	1	1	0	0	
国府津五丁目	258	594	282	312	3	2	0	0	2	0	0	0	
国府津	2,449	5,584	2,751	2,833	△ 10	△ 18	4	9	7	14	5	11	
田島	1,108	2,776	1,341	1,435	6	11	4	3	5	4	10	1	
酒匂一丁目	883	1,905	925	980	0	2	2	0	2	4	7	5	
酒匂二丁目	922	2,255	1,104	1,151	△ 5	△ 8	2	3	1	6	4	6	
酒匂三丁目	373	874	400	474	1	△ 1	0	0	2	3	2	2	
酒匂四丁目	600	1,307	650	657	1	△ 3	0	1	2	2	0	2	
酒匂五丁目	503	1,133	562	571	△ 1	△ 3	1	0	0	2	1	3	
酒匂六丁目	188	383	211	172	△ 1	0	0	0	0	1	1	0	
酒匂七丁目	0	0	0	0	0	0	0	0	0	0	0	0	
酒匂	332	849	358	491	2	1	0	1	1	0	2	1	
西酒匂一丁目	292	513	251	262	2	1	0	0	1	0	5	5	
西酒匂二丁目	292	624	291	333	0	1	0	0	1	1	1	0	
西酒匂三丁目	273	551	257	294	△ 2	△ 2	1	0	0	1	0	2	
小八幡一丁目	530	1,244	637	607	3	4	1	1	8	2	0	2	
小八幡二丁目	656	1,484	676	808	1	5	2	2	6	0	2	3	
小八幡三丁目	473	1,121	524	597	△ 3	△ 7	1	0	0	3	0	5	
小八幡四丁目	330	837	412	425	0	1	1	0	0	0	1	1	
小八幡	78	174	78	96	1	2	0	0	1	0	1	0	

区分	今月の人口と世帯				先月からの増減							
	世帯数	人口			世帯増減	人口増減						
		計	男	女		計	自然増減		社会増減			
							出生	死亡	市外移動		市内移動	
							転入	転出	転入	転出		
川東・北部	10,440	26,471	13,146	13,325	8	7	21	24	63	51	41	43
飯泉	2,562	6,006	2,996	3,010	△ 1	△ 9	4	4	17	19	11	18
成田	1,570	3,891	1,945	1,946	△ 3	2	4	2	7	7	8	8
桑原	404	947	474	473	△ 2	2	2	2	1	1	2	0
別堀	393	957	493	464	1	0	1	1	4	2	2	4
高田	1,088	2,641	1,312	1,329	6	2	2	4	5	7	8	2
千代	1,476	3,887	1,962	1,925	4	5	2	1	9	7	5	3
永塚	482	1,159	584	575	1	11	5	2	3	0	5	0
東大友	54	151	76	75	0	0	0	0	0	0	0	0
西大友	202	535	256	279	0	△ 1	0	0	0	1	0	0
延清	213	632	299	333	2	2	0	0	3	0	0	1
曾我原	372	954	478	476	1	3	0	0	4	1	0	0
曾我谷津	248	661	320	341	△ 3	△ 5	0	4	0	1	0	0
曾我別所	267	725	357	368	2	△ 2	0	2	3	1	0	2
曾我岸	131	775	385	390	0	0	0	0	0	0	0	0
曾我光海	234	617	283	334	1	△ 2	1	1	2	3	0	1
上曾我	219	606	291	315	△ 1	△ 3	0	0	1	0	0	4
下大井	236	632	311	321	0	0	0	0	0	0	0	0
鬼柳	236	506	233	273	1	3	0	1	4	0	0	0
曾我大沢	53	189	91	98	△ 1	△ 1	0	0	0	1	0	0
橘	4,956	11,482	5,627	5,855	△ 2	△ 30	1	15	22	42	10	6
前川	1,656	3,616	1,758	1,858	1	△ 5	0	5	5	8	6	3
羽根尾	174	414	204	210	△ 1	△ 1	0	1	0	0	0	0
中村原	1,384	3,045	1,517	1,528	△ 4	△ 13	0	3	10	20	2	2
東ヶ丘	X	X	X	X	X	X	X	X	X	X	X	X
上町	64	169	88	81	△ 1	△ 1	0	0	0	1	0	0
小船	490	1,387	646	741	0	△ 1	0	2	1	2	2	0
山西	40	94	38	56	0	0	0	0	0	0	0	0
沼代	73	256	130	126	1	1	0	0	2	1	0	0
小竹	1,075	2,501	1,246	1,255	2	△ 10	1	4	4	10	0	1
川匂	0	0	0	0	0	0	0	0	0	0	0	0

地域別人口と世帯数(再掲)

区分	今月の人口と世帯				先月からの増減							
	世帯数	人口			世帯増減	人口増減						
		計	男	女		計	自然増減		社会増減			
							出生	死亡	市外移動		市内移動	
							転入	転出	転入	転出		
小田原市	82,928	188,074	90,840	97,234	1	△ 135	108	211	439	471	377	377
片浦	565	1,278	599	679	△ 1	△ 3	0	0	2	1	0	4
中央	28,585	62,015	29,714	32,301	△ 21	△ 78	31	76	152	171	130	144
富水・桜井	17,783	40,312	19,243	21,069	20	7	14	44	100	103	127	87
川東・南部	20,599	46,516	22,511	24,005	△ 3	△ 38	41	52	100	103	69	93
川東・北部	10,440	26,471	13,146	13,325	8	7	21	24	63	51	41	43
橘	4,956	11,482	5,627	5,855	△ 2	△ 30	1	15	22	42	10	6

※「前川」には、川東・南部地域の598世帯、1,207人を含む。

※表中の「X」は、数量が少ないので秘匿したことを示す。
 <秘匿の状況>
 ・「緑」の値を「城山二丁目」に含めた。
 ・「東ヶ丘」の値を「小竹」に含めた。

