

洪水・土砂災害ハザードマップ

酒匂 小八幡・下府中・富士見・国府津

洪水リスクを確認しよう！

自宅の洪水リスク

浸水深 なし 0.5m未満 0.5m以上～3.0m未満 3.0m以上～5.0m未満 5.0m以上

家屋倒壊等氾濫想定区域 想定区域外 氾濫流の想定区域内 河岸侵食の想定区域内

避難の方法 【避難の判断 風水害編】を参考に、避難の方法を確認しましょう。

わたし(わが家)の避難場所

- ・避難場所を確認しましょう。
- ・経路や時間を実際に歩いて確認しましょう。

場所	時間

洪水凡例

■浸水想定条件(想定最大規模 / 24時間総雨量)

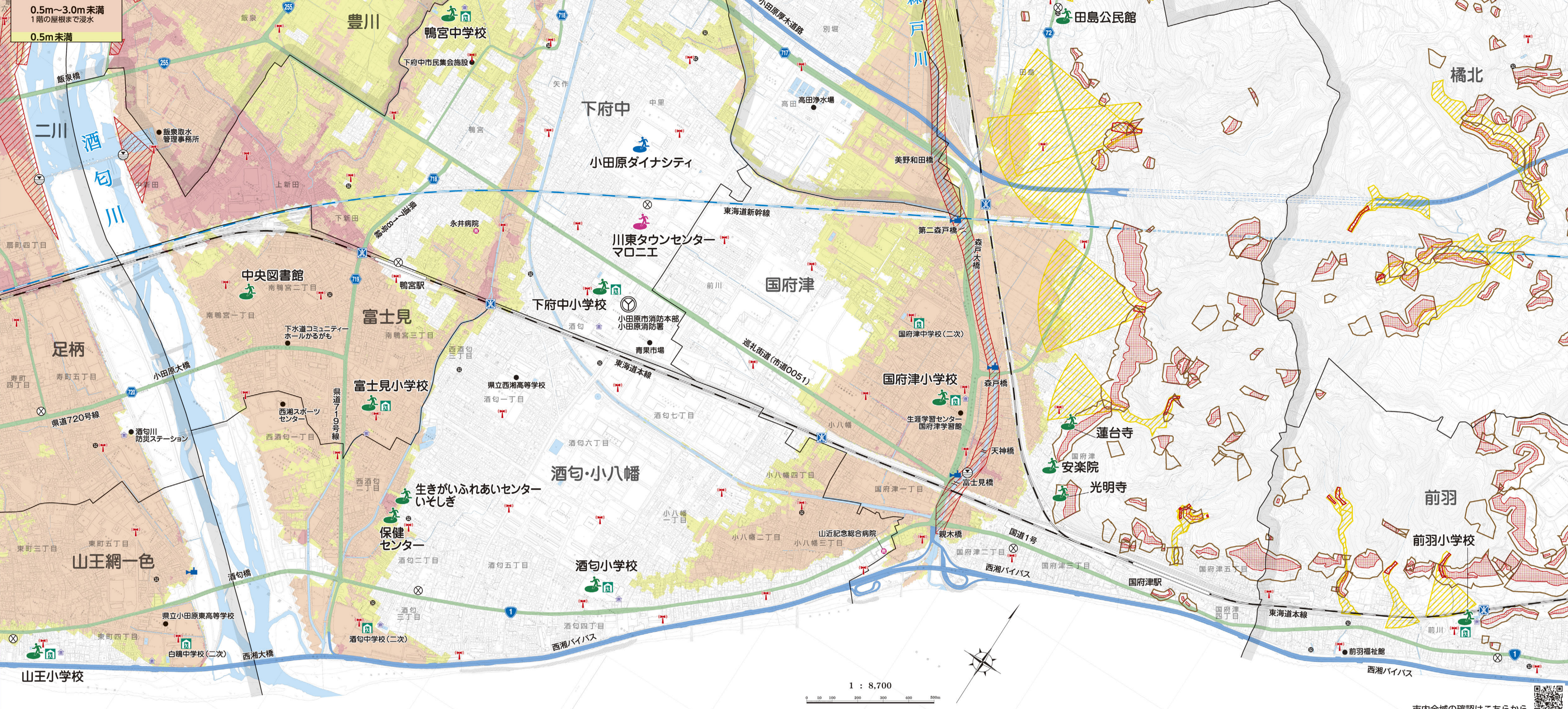
- 酒匂川流域 530mm(神奈川県 / 平成29年3月31日指定)
- 川首川流域 353mm(神奈川県 / 平成30年7月27日指定)
- 森戸川流域 338mm(神奈川県 / 令和元年12月20日指定)

5.0m以上
2階の屋根以上が浸水

3.0m～5.0m未満
2階の屋根まで浸水

0.5m～3.0m未満
1階の屋根まで浸水

0.5m未満



土砂災害リスクを確認しよう！

自宅の土砂災害リスク

土砂災害警戒区域 土砂災害警戒区域(イエローゾーン) あり なし

土砂災害特別警戒区域(レッドゾーン) あり なし

避難の方法 【避難の判断 風水害編】を参考に、避難の方法を確認しましょう。

わたし(わが家)の避難場所

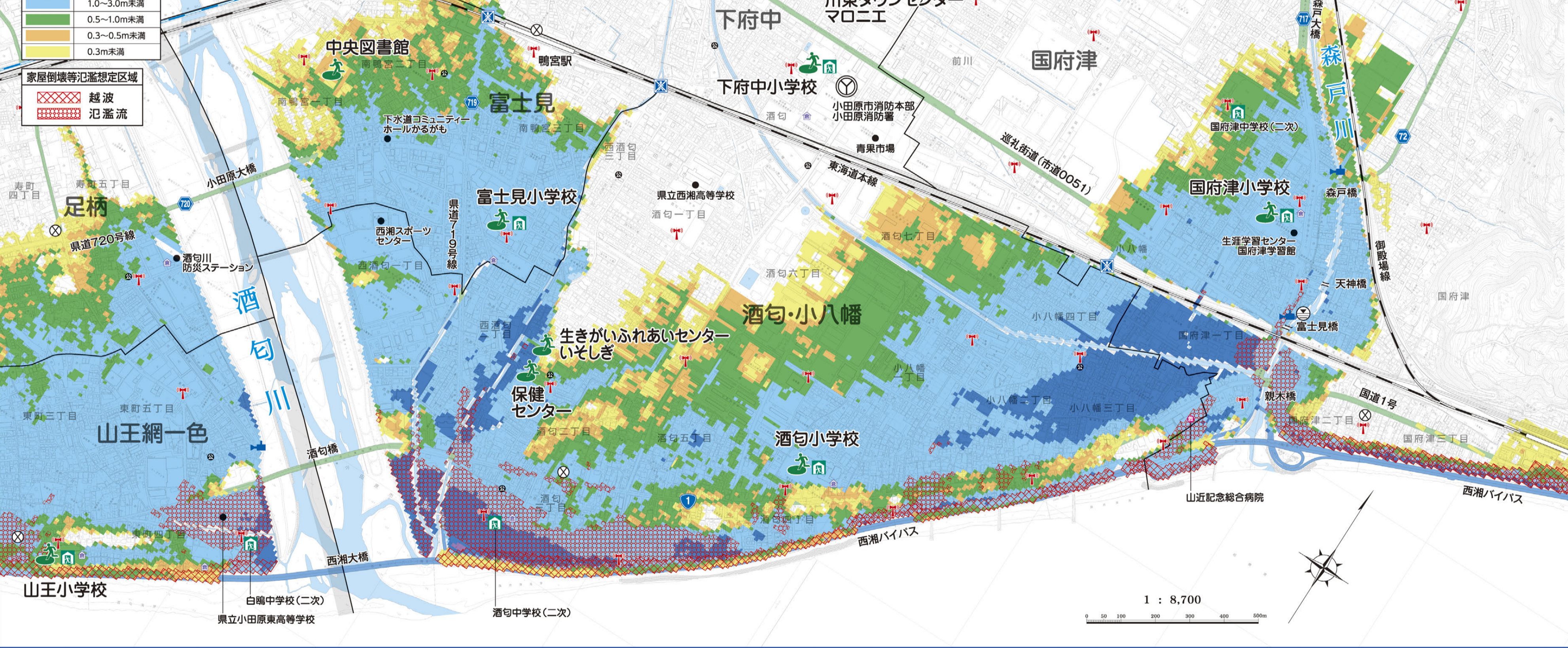
- ・避難場所を確認しましょう。
- ・経路や時間を実際に歩いて確認しましょう。

場所	時間

高潮ハザードマップ

酒匂 小八幡・下府中・富士見・国府津

高潮リスクを確認しよう！



自宅の高潮リスク

浸水深 なし 0.5m未満 0.5m以上～3.0m未満 3.0m以上～5.0m未満 5.0m以上

家屋倒壊等氾濫想定区域 想定区域外 氾濫流の想定区域内 越波の想定区域内

避難の方法 【避難の判断 風水害編】を参考に、避難の方法を確認しましょう。

わたし(わが家)の避難場所

- ・避難場所を確認しましょう。
- ・経路や時間を実際に歩いて確認しましょう。

場所	時間

想定条件 令和3年8月指定(神奈川県)

中心気圧 910hPa 室戸台風(1934年)

最大旋回半径 75km 伊勢湾台風(1959年)

移動速度 73km/h 伊勢湾台風(1959年)

20, 30, 50km/h 相模湾沿岸で被害が発生した台風

津波ハザードマップ

酒匂 小八幡・国府津

津波リスクを確認しよう！



自宅の津波リスク

津波災害警戒区域 あり なし

基準水位 _____ m

津波到達時間 _____ 分

避難の方法 【避難の判断 地震編】を参考に、避難の方法を確認しましょう。

避難行動 水平避難 () 垂直避難

想定条件 令和元年12月24日指定(神奈川県)

想定地震: 「相模トラフ沿いの海溝型地震(西側モデル)」

地震規模: マグニチュード8.7(最大震度7)

発生間隔: 2千年から3千年あるいはそれ以上

小田原海岸(前府津地区) 最大津波到達時間: 3分

小田原海岸(小八幡地区) 最大津波到達時間: 2分

小田原海岸(前川地区) 最大津波到達時間: 3分