

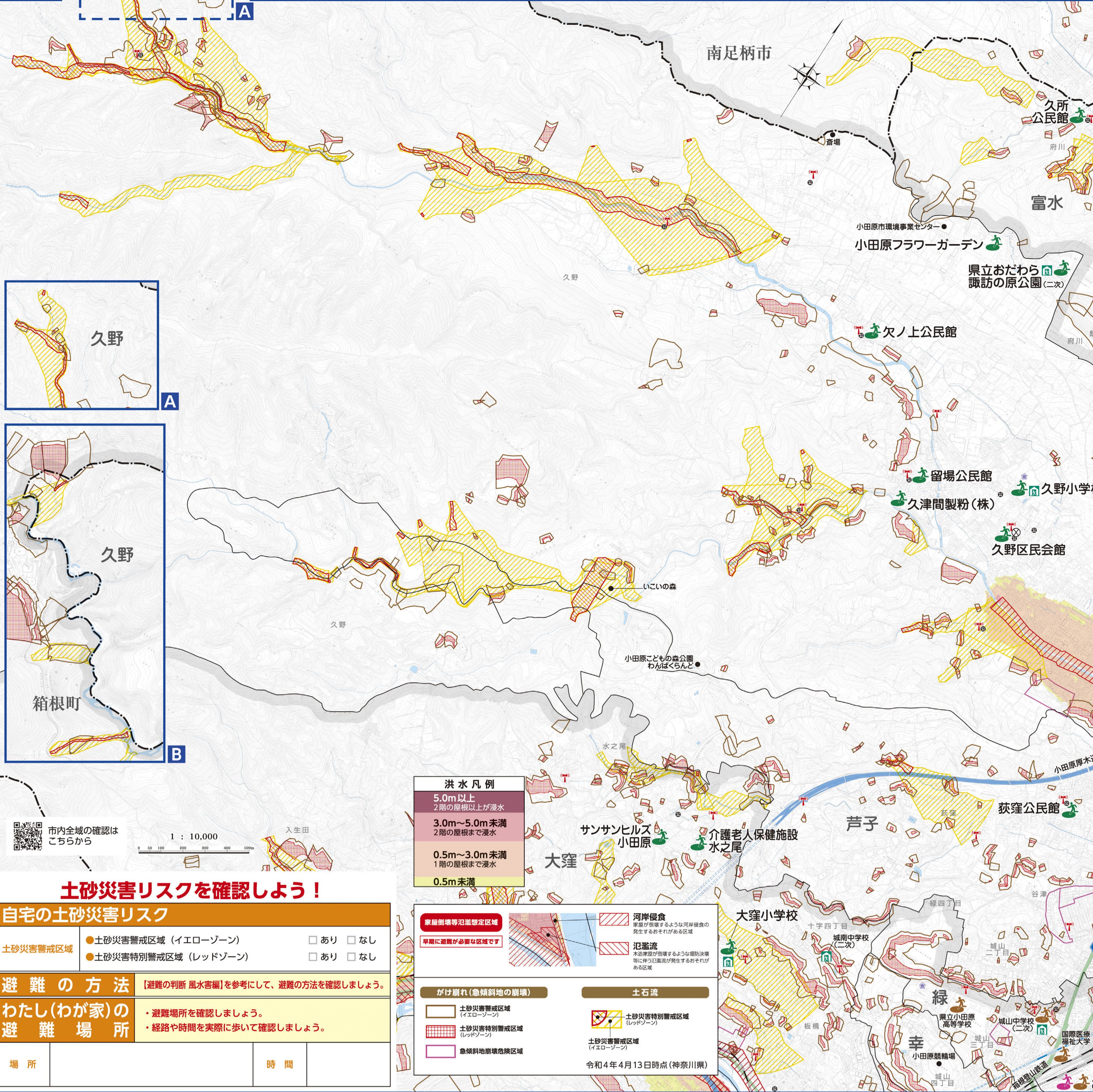
洪水・土砂災害ハザードマップ

二川・久野・芦子

洪水リスクを確認しよう！

自宅の洪水リスク	
浸水深	<input type="checkbox"/> なし <input type="checkbox"/> 0.5m未満 <input type="checkbox"/> 0.5m以上～3.0m未満 <input type="checkbox"/> 3.0m以上～5.0m未満 <input type="checkbox"/> 5.0m以上
家屋倒壊等 氾濫想定区域	<input type="checkbox"/> 想定区域外 <input type="checkbox"/> 氾濫流の想定区域内 <input type="checkbox"/> 河岸侵食の想定区域内
避難の方法	
【避難の判断 風水害編】を参考にして、避難の方法を確認しましょう。	
わたし(わが家)の避難場所	
<ul style="list-style-type: none"> ・避難場所を確認しましょう。 ・経路や時間を実際に歩いて確認しましょう。 	
場所	時間

■浸水想定条件(想定最大規模/24時間総雨量)
 酒匂川流域 530mm(神奈川県/平成29年3月31日指定)
 山王川流域 342mm(神奈川県/平成30年6月1日指定)
 狩川流域 364mm(神奈川県/平成30年7月27日指定)



洪水凡例	
5.0m以上 2階の屋根以上が浸水	
3.0m～5.0m未満 2階の屋根まで浸水	
0.5m～3.0m未満 1階の屋根まで浸水	
0.5m未満	

土砂災害凡例	
土砂災害警戒区域(イエローゾーン)	
土砂災害特別警戒区域(レッドゾーン)	
河岸侵食 崖が崩壊するよう河岸侵食の発生が予想される区域	
氾濫流 大雨時に発生するよう氾濫流の発生が予想される区域	
土石流 大雨時に発生するよう土石流の発生が予想される区域	

土砂災害リスクを確認しよう！

自宅の土砂災害リスク

土砂災害警戒区域 あり なし

土砂災害特別警戒区域 あり なし

避難の方法 【避難の判断 風水害編】を参考にして、避難の方法を確認しましょう。

わたし(わが家)の避難場所

- ・避難場所を確認しましょう。
- ・経路や時間を実際に歩いて確認しましょう。

場所	時間

高潮ハザードマップ

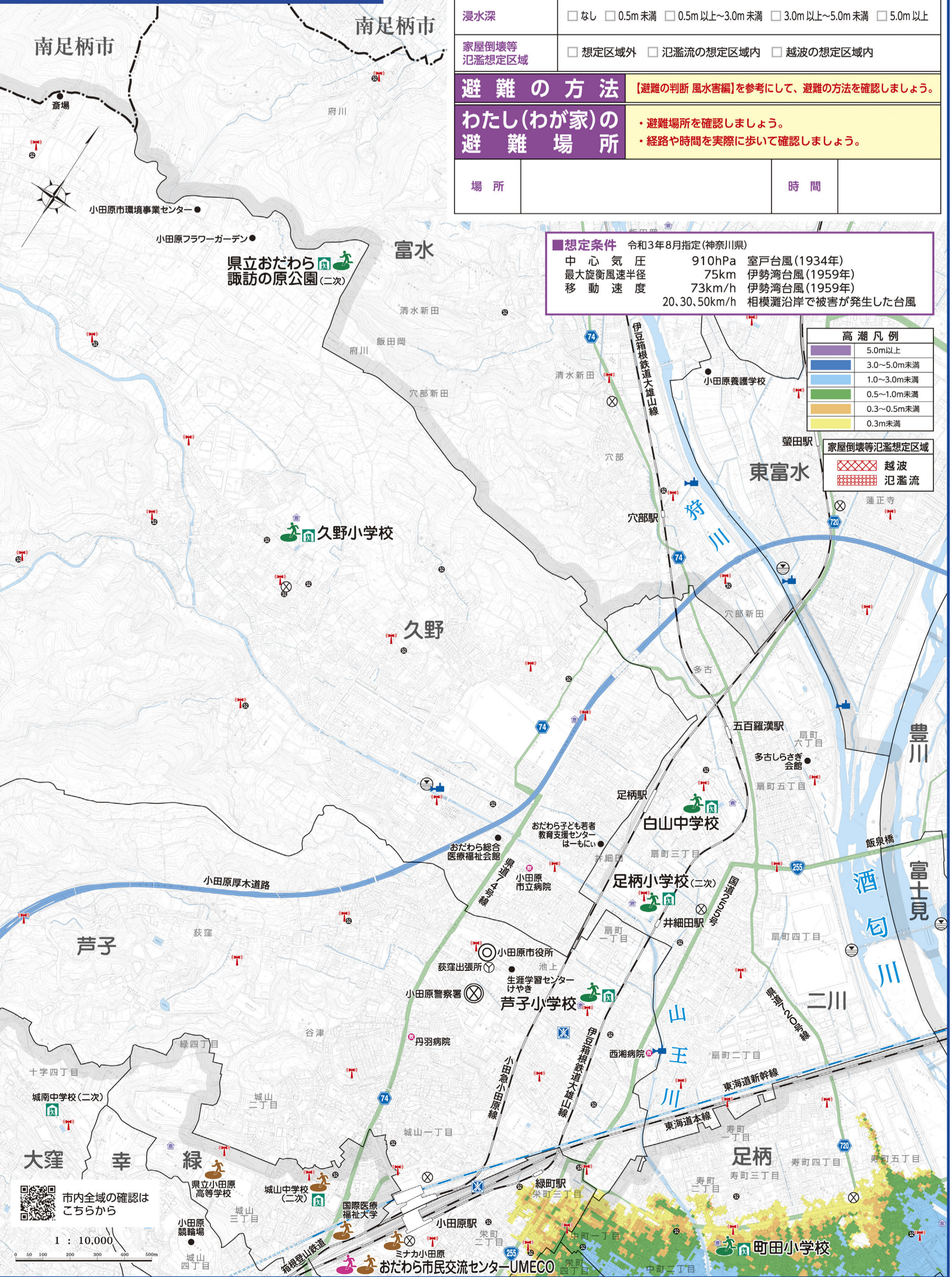
芦子

高潮リスクを確認しよう！

自宅の高潮リスク	
浸水深	<input type="checkbox"/> なし <input type="checkbox"/> 0.5m未満 <input type="checkbox"/> 0.5m以上～3.0m未満 <input type="checkbox"/> 3.0m以上～5.0m未満 <input type="checkbox"/> 5.0m以上
家屋倒壊等 氾濫想定区域	<input type="checkbox"/> 想定区域外 <input type="checkbox"/> 氾濫流の想定区域内 <input type="checkbox"/> 越波の想定区域内
避難の方法	
【避難の判断 風水害編】を参考にして、避難の方法を確認しましょう。	
わたし(わが家)の避難場所	
<ul style="list-style-type: none"> ・避難場所を確認しましょう。 ・経路や時間を実際に歩いて確認しましょう。 	
場所	時間

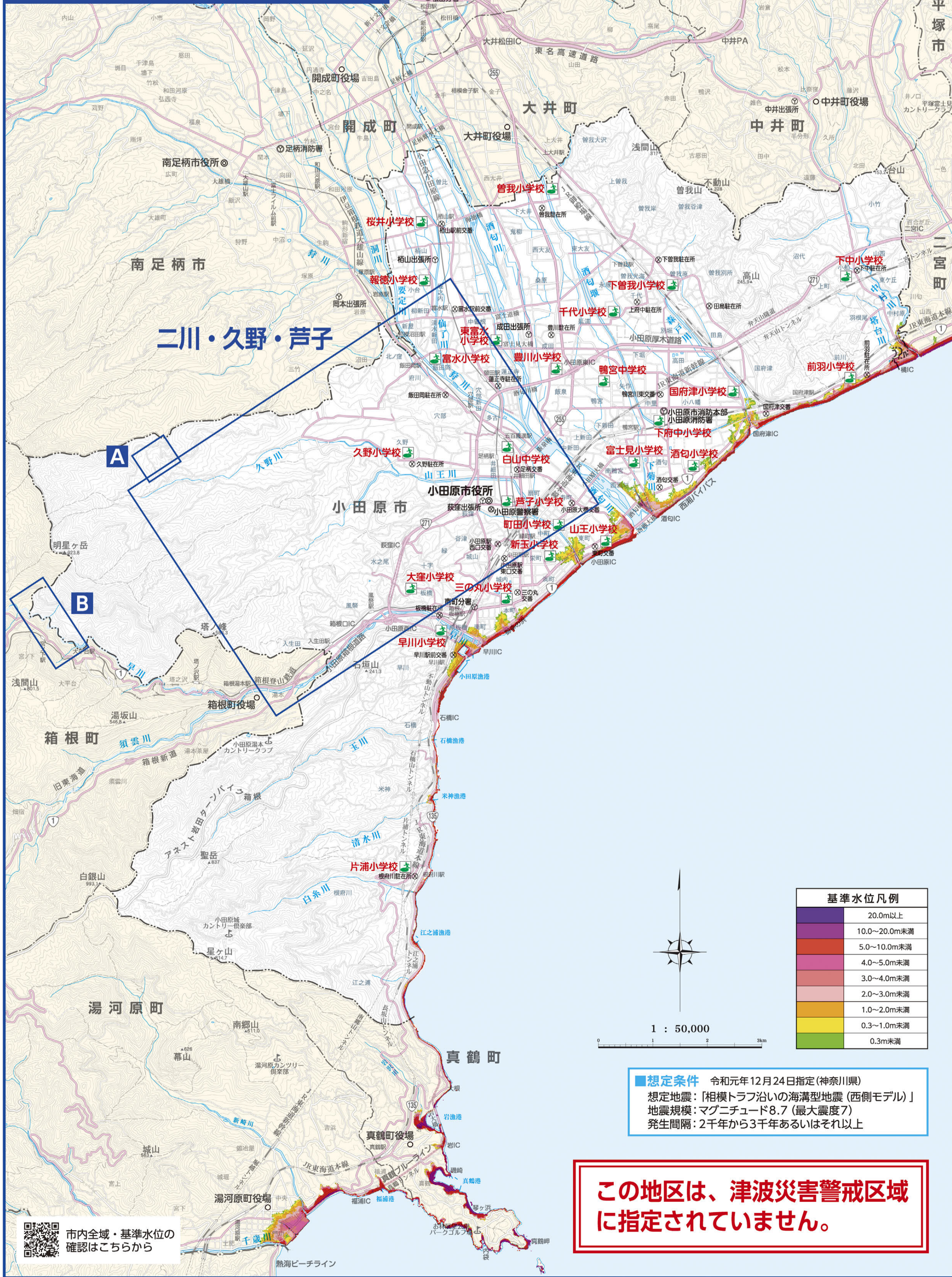
■想定条件 令和3年8月指定(神奈川県)
 中心気圧 910hPa 室戸台風(1934年)
 最大旋回風速半径 75km 伊勢湾台風(1959年)
 移動速度 73km/h 伊勢湾台風(1959年)
 相模灘沿岸で被害が発生した台風
 20.30.50km/h

高潮凡例	
5.0m以上	
3.0～5.0m未満	
1.0～3.0m未満	
0.5～1.0m未満	
0.3～0.5m未満	
0.3m未満	



津波ハザードマップ

(津波基準水位)



基準水位凡例	
20.0m以上	
10.0～20.0m未満	
5.0～10.0m未満	
4.0～5.0m未満	
3.0～4.0m未満	
2.0～3.0m未満	
1.0～2.0m未満	
0.3～1.0m未満	
0.3m未満	

■想定条件 令和元年12月24日指定(神奈川県)
 想定地震:相模トラフ沿いの海溝型地震(西側モデル)
 地震規模:マグニチュード8.7(最大規模)
 発生間隔:2千年から3千年あるいはそれ以上

この地区は、津波災害警戒区域に指定されていません。