

統計月報

— 令和4年10月号 —
令和4年10月1日現在

小田原市の人口と世帯

小田原市の人口と世帯はホームページでも提供しています。
HPアドレス <http://www.city.odawara.kanagawa.jp/>
E-mail somu@city.odawara.kanagawa.jp

小田原市総務部総務課情報統計係
神奈川県小田原市荻窪300番地
TEL 0465-33-1295 FAX 0465-33-1286

			前月からの増減	前年同月からの増減
人口	総数	187,347 人	(△ 104)	(△ 896)
	男	90,572 人	(△ 29)	(△ 335)
	女	96,775 人	(△ 75)	(△ 561)
世帯数	83,701 世帯	(34)	(815)	
人口密度	1,649 人(1km ² 当たり)			
1世帯当たり	2.24 人			

9月中の人口動態

区分	増減総数	自然増減			社会増減								
		出生	死亡	増加	転入			減少	転出		その他		
					県外から	県内から	その他		県外へ	県内へ			
総数	△ 104	△ 136	104	240	32	535	271	264	0	503	252	249	2
男	△ 29	△ 59	59	118	30	287	146	141	0	257	120	135	2
女	△ 75	△ 77	45	122	2	248	125	123	0	246	132	114	0

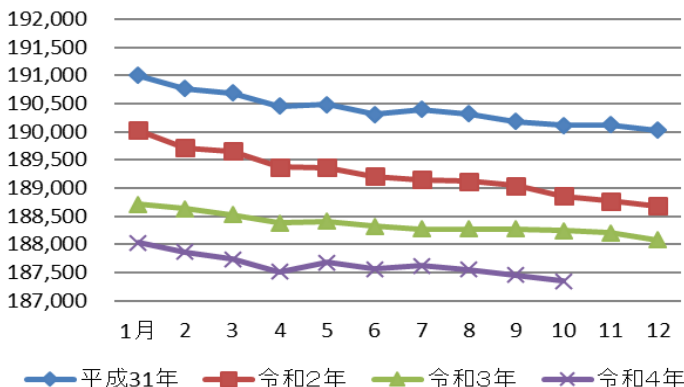
9月中の1日当たりの届出数

出生	3.5人	転入	17.8人	婚姻	1.3件
死亡	8.0人	転出	16.8人	離婚	0.7件

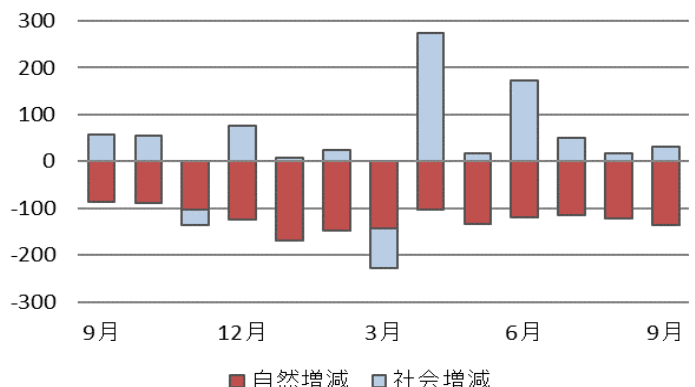
* 小田原市の人口と世帯数は、神奈川県統計調査条例に基づき毎月集計しています。集計は、5年ごとに行われる国勢調査の人口・世帯数を基礎として住民基本台帳法及び戸籍法の定めによる転入、転出、出生、死亡の月間の届出数を毎月加減する方法により実施しています。このため、国勢調査実施年の10月1日現在の人口を「確定人口」、それ以外の1日現在の人口を「推計人口」と呼んでいます。

* 表中の△は減少を示します。 * 下記グラフ中の「平成31年」は、適宜「令和元年」と読み替えてください。

人口の推移



人口増減の推移(直近1年)



区分	今月の人口と世帯				先月からの増減							
	世帯数	人口			世帯増減	人口増減						
		計	男	女		計	自然増減		社会増減			
							出生	死亡	市外移動		市内移動	
転入	転出	転入	転出									
川東・北部	10,607	26,463	13,138	13,325	24	16	11	25	72	42	71	71
飯泉	2,616	6,045	3,017	3,028	11	16	3	3	20	4	13	13
成田	1,586	3,896	1,947	1,949	6	4	1	5	13	12	15	8
桑原	401	949	469	480	△ 2	△ 3	1	2	0	2	0	0
別堀	411	961	496	465	0	△ 1	0	0	0	1	0	0
高田	1,100	2,636	1,312	1,324	3	△ 11	2	4	10	5	5	19
千代	1,513	3,904	1,972	1,932	4	13	3	2	9	8	17	6
永塚	486	1,155	582	573	△ 2	△ 4	0	0	1	4	1	2
東大友	54	148	74	74	0	0	0	0	0	0	0	0
西大友	203	528	254	274	0	△ 1	0	0	0	1	1	1
延清	210	616	290	326	0	1	0	0	1	0	0	0
曾我原	383	954	474	480	2	3	1	0	3	1	4	4
曾我谷津	253	671	324	347	2	4	0	0	2	0	4	2
曾我別所	278	718	360	358	0	△ 2	0	3	0	1	2	0
曾我岸	129	763	376	387	△ 2	△ 4	0	1	6	1	0	8
曾我光海	238	611	275	336	5	7	0	1	7	0	4	3
上曾我	225	606	287	319	1	△ 1	0	0	0	0	0	1
下大井	242	623	307	316	△ 2	△ 4	0	2	0	2	0	0
鬼柳	224	482	226	256	△ 3	△ 6	0	2	0	0	0	4
曾我大沢	55	197	96	101	1	5	0	0	0	0	5	0
橘	4,984	11,373	5,560	5,813	8	△ 5	4	19	42	32	12	12
前川	1,644	3,547	1,717	1,830	0	△ 10	1	7	7	9	3	5
羽根尾	173	404	195	209	△ 2	△ 3	0	2	1	1	0	1
中村原	1,414	3,035	1,518	1,517	10	12	1	3	23	12	3	0
東ヶ丘	X	X	X	X	X	X	X	X	X	X	X	X
上町	65	166	85	81	0	0	0	0	0	0	0	0
小船	501	1,406	646	760	1	0	0	0	6	6	4	4
山西	41	96	39	57	0	0	0	0	0	0	0	0
沼代	72	252	131	121	1	1	0	0	1	0	0	0
小竹	1,074	2,467	1,229	1,238	△ 2	△ 5	2	7	4	4	2	2
川匂	0	0	0	0	0	0	0	0	0	0	0	0

地域別人口と世帯数(再掲)

区分	今月の人口と世帯				先月からの増減							
	世帯数	人口			世帯増減	人口増減						
		計	男	女		計	自然増減		社会増減			
							出生	死亡	市外移動		市内移動	
転入	転出	転入	転出									
小田原市	83,701	187,347	90,572	96,775	34	△ 104	104	240	535	503	446	446
片浦	573	1,264	592	672	4	3	0	4	3	0	4	0
中央	28,754	61,732	29,632	32,100	△ 22	△ 107	34	97	190	204	119	149
富水・桜井	17,965	40,117	19,193	20,924	9	△ 13	25	55	105	107	112	93
川東・南部	20,818	46,398	22,457	23,941	11	2	30	40	123	118	128	121
川東・北部	10,607	26,463	13,138	13,325	24	16	11	25	72	42	71	71
橘	4,984	11,373	5,560	5,813	8	△ 5	4	19	42	32	12	12

※「前川」には、川東・南部地域の601世帯、1,192人を含む。

※表中の「X」は、数量が少ないので秘匿したことを示す。
 <秘匿の状況>
 ・「緑」の値を「城山二丁目」に含めた。
 ・「東ヶ丘」の値を「小竹」に含めた。

