

# 統計月報

— 令和4年12月号 —  
令和4年12月1日現在

## 小田原市の人口と世帯

小田原市の人口と世帯はホームページでも提供しています。  
HPアドレス <http://www.city.odawara.kanagawa.jp/>  
E-mail [somu@city.odawara.kanagawa.jp](mailto:somu@city.odawara.kanagawa.jp)

小田原市総務部総務課情報統計係  
神奈川県小田原市荻窪300番地  
TEL 0465-33-1295 FAX 0465-33-1286

			前月からの増減	前年同月からの増減
人口	総数	187,252 人	( △ 73 )	( △ 822 )
	男	90,531 人	( △ 31 )	( △ 309 )
	女	96,721 人	( △ 42 )	( △ 513 )
世帯数		83,770 世帯	( 16 )	( 842 )
人口密度		1,648 人(1km <sup>2</sup> 当たり)		
1世帯当たり		2.24 人		

### 11月中の人口動態

区分	増減総数	自然増減			社会増減								
		出生	死亡	増加	転入			減少	転出		その他		
					県外から	県内から	その他		県外へ	県内へ			
総数	△ 73	△ 115	78	193	42	492	247	243	2	450	223	225	2
男	△ 31	△ 48	39	87	17	268	138	128	2	251	130	120	1
女	△ 42	△ 67	39	106	25	224	109	115	0	199	93	105	1

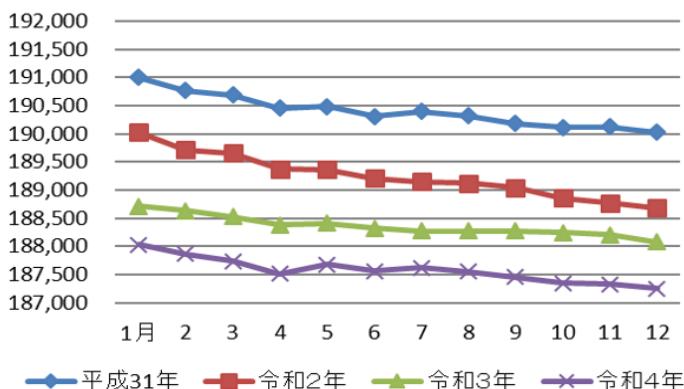
### 11月中の1日当たりの届出数

出生	2.6人	転入	16.4人	婚姻	2.5件
死亡	6.4人	転出	15.0人	離婚	0.7件

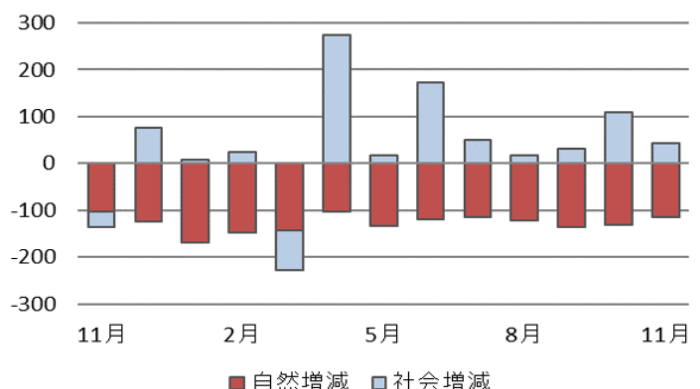
\* 小田原市の人口と世帯数は、神奈川県統計調査条例に基づき毎月集計しています。集計は、5年ごとに行われる国勢調査の人口・世帯数を基礎として住民基本台帳法及び戸籍法の定めによる転入、転出、出生、死亡の月間の届出数を毎月加減する方法により実施しています。このため、国勢調査実施年の10月1日現在の人口を「確定人口」、それ以外の1日現在の人口を「推計人口」と呼んでいます。

\* 表中の△は減少を示します。 \* 下記グラフ中の「平成31年」は、適宜「令和元年」と読み替えてください。

人口の推移



人口増減の推移(直近1年)





区分	今月の人口と世帯				先月からの増減								
	世帯数	人口			世帯増減	人口増減							
		計	男	女		計	自然増減		社会増減				
							出生	死亡	市外移動		市内移動		
							転入	転出	転入	転出			
十字	15	35	14	21	0	0	0	0	0	0	0	0	0
荻窪	1,536	3,342	1,634	1,708	6	12	0	3	10	8	16	3	
緑	X	X	X	X	X	X	X	X	X	X	X	X	
谷津	38	82	36	46	0	0	0	0	0	0	0	0	
池上	155	259	141	118	2	2	0	0	4	3	1	0	
井細田	47	83	40	43	1	1	0	0	1	0	0	0	
多古	307	767	351	416	1	△ 1	0	1	0	2	2	0	
久野	4,937	11,356	5,463	5,893	△ 8	△ 7	5	9	31	18	13	29	
<b>富水・桜井</b>	<b>17,995</b>	<b>40,126</b>	<b>19,196</b>	<b>20,930</b>	<b>16</b>	<b>8</b>	<b>12</b>	<b>40</b>	<b>109</b>	<b>107</b>	<b>89</b>	<b>55</b>	
蓮正寺	3,803	7,720	3,616	4,104	0	5	4	7	20	19	14	7	
中曽根	1,054	2,269	1,095	1,174	△ 3	0	1	0	3	9	13	8	
飯田岡	2,394	5,051	2,492	2,559	8	7	1	3	18	19	19	9	
堀之内	1,024	2,188	1,034	1,154	△ 3	△ 3	1	9	6	4	11	8	
柳新田	333	824	413	411	△ 2	△ 2	0	2	0	3	3	0	
小台	631	1,579	748	831	0	△ 3	1	0	4	5	0	3	
新屋	804	1,877	903	974	△ 2	△ 2	1	2	3	2	2	4	
府川	460	1,171	569	602	△ 1	△ 1	0	1	8	7	0	1	
北ノ窪	811	1,894	869	1,025	6	4	1	1	2	0	2	0	
清水新田	476	1,057	502	555	4	5	1	1	7	3	1	0	
穴部	605	1,351	671	680	△ 2	△ 4	0	1	4	5	1	3	
穴部新田	202	395	202	193	△ 2	△ 2	0	0	0	2	0	0	
曾比	2,049	4,858	2,299	2,559	6	2	1	6	11	7	7	4	
栢山	3,349	7,892	3,783	4,109	7	2	0	7	23	22	16	8	
<b>川東・南部</b>	<b>20,838</b>	<b>46,358</b>	<b>22,421</b>	<b>23,937</b>	<b>18</b>	<b>△ 6</b>	<b>28</b>	<b>49</b>	<b>139</b>	<b>104</b>	<b>79</b>	<b>99</b>	
下堀	683	1,616	789	827	6	7	0	1	10	4	4	2	
中里	2,098	4,572	2,221	2,351	5	3	3	7	13	12	18	12	
矢作	863	1,974	982	992	△ 2	△ 3	0	4	11	6	3	7	
鴨宮	2,603	5,751	2,784	2,967	2	1	9	6	17	13	7	13	
上新田	292	527	285	242	△ 1	2	1	0	2	3	2	0	
中新田	101	213	104	109	1	7	1	0	0	0	6	0	
下新田	204	435	221	214	0	1	0	0	1	0	0	0	
南鴨宮一丁目	542	1,242	592	650	△ 1	△ 2	0	2	2	2	1	1	
南鴨宮二丁目	1,056	2,278	1,062	1,216	△ 1	△ 6	1	1	8	8	0	6	
南鴨宮三丁目	973	1,928	890	1,038	3	△ 1	1	4	4	2	3	3	
国府津一丁目	118	270	115	155	1	△ 1	0	0	1	1	0	1	
国府津二丁目	293	644	324	320	3	5	0	1	2	1	5	0	
国府津三丁目	195	406	195	211	1	△ 2	0	2	0	0	1	1	
国府津四丁目	223	456	218	238	△ 1	△ 2	0	0	0	0	0	2	
国府津五丁目	268	585	278	307	0	△ 1	1	0	0	0	2	4	
国府津	2,477	5,580	2,771	2,809	3	△ 2	1	4	14	10	5	8	
田島	1,109	2,767	1,336	1,431	△ 2	△ 1	2	0	11	9	1	6	
酒匂一丁目	896	1,907	918	989	△ 1	△ 1	2	0	10	8	3	8	
酒匂二丁目	920	2,242	1,095	1,147	5	7	0	0	7	3	6	3	
酒匂三丁目	376	867	395	472	△ 1	△ 1	0	1	2	1	0	1	
酒匂四丁目	592	1,286	644	642	△ 4	△ 11	0	3	2	3	0	7	
酒匂五丁目	497	1,119	554	565	△ 3	△ 5	1	3	2	4	0	1	
酒匂六丁目	186	366	202	164	1	0	0	0	1	0	0	1	
酒匂七丁目	0	0	0	0	0	0	0	0	0	0	0	0	
酒匂	339	865	380	485	5	6	1	1	5	1	2	0	
西酒匂一丁目	296	508	248	260	0	0	0	0	2	1	0	1	
西酒匂二丁目	291	616	291	325	△ 1	△ 2	1	3	3	2	0	1	
西酒匂三丁目	277	544	252	292	△ 1	△ 3	0	0	3	0	0	6	
小八幡一丁目	540	1,244	629	615	0	1	2	2	1	1	2	1	
小八幡二丁目	644	1,459	655	804	△ 1	2	1	1	3	3	5	3	
小八幡三丁目	478	1,103	515	588	2	1	0	1	0	0	2	0	
小八幡四丁目	335	820	400	420	△ 1	△ 6	0	2	2	6	0	0	
小八幡	73	168	76	92	1	1	0	0	0	0	1	0	

区分	今月の人口と世帯				先月からの増減								
	世帯数	人口			世帯増減	人口増減							
		計	男	女		計	自然増減		社会増減				
							出生	死亡	市外移動		市内移動		
							転入	転出	転入	転出			
<b>川東・北部</b>	<b>10,655</b>	<b>26,500</b>	<b>13,167</b>	<b>13,333</b>	<b>20</b>	<b>28</b>	<b>15</b>	<b>23</b>	<b>61</b>	<b>37</b>	<b>54</b>	<b>42</b>	
飯泉	2,617	6,053	3,018	3,035	2	11	5	5	19	8	12	12	
成田	1,604	3,916	1,959	1,957	15	23	3	1	7	5	20	1	
桑原	406	952	472	480	3	4	1	0	3	0	0	0	
別堀	413	959	494	465	0	△ 2	1	1	1	2	3	4	
高田	1,106	2,643	1,316	1,327	3	8	1	2	8	3	6	2	
千代	1,516	3,900	1,970	1,930	△ 2	△ 1	3	1	9	9	2	5	
永塚	498	1,170	591	579	7	8	0	0	5	0	3	0	
東大友	56	150	75	75	2	2	0	0	2	0	0	0	
西大友	200	509	243	266	△ 4	△ 17	0	3	0	3	0	11	
延清	215	622	297	325	△ 1	0	0	1	2	0	0	1	
曾我原	379	946	470	476	△ 2	△ 5	0	0	1	4	0	2	
曾我谷津	252	669	325	344	△ 2	△ 2	0	2	0	0	0	0	
曾我別所	276	714	358	356	△ 1	△ 3	0	1	0	1	1	2	
曾我岸	133	776	384	392	1	1	0	1	0	0	2	0	
曾我光海	242	619	279	340	4	7	0	1	3	0	5	0	
上曾我	225	607	288	319	0	0	1	1	0	0	0	0	
下大井	242	622	306	316	△ 2	△ 2	0	0	0	1	0	1	
鬼柳	221	477	226	251	△ 3	△ 4	0	3	1	1	0	1	
曾我大沢	54	196	96	100	0	0	0	0	0	0	0	0	
<b>橘</b>	<b>4,986</b>	<b>11,348</b>	<b>5,546</b>	<b>5,802</b>	<b>4</b>	<b>△ 16</b>	<b>2</b>	<b>18</b>	<b>29</b>	<b>28</b>	<b>16</b>	<b>17</b>	
前川	1,649	3,547	1,715	1,832	3	△ 1	0	7	11	10	10	5	
羽根尾	171	401	193	208	△ 1	△ 1	0	0	0	1	0	0	
中村原	1,404	3,010	1,508	1,502	△ 6	△ 20	1	7	5	12	0	7	
東ヶ丘	X	X	X	X	X	X	X	X	X	X	X	X	
上町	65	166	85	81	0	0	0	0	0	0	0	0	
小船	503	1,406	648	758	4	3	0	0	8	1	1	5	
山西	42	95	38	57	1	△ 1	0	1	0	0	0	0	
沼代	73	252	132	120	1	0	0	0	1	1	0	0	
小竹	1,079	2,471	1,227	1,244	2	4	1	3	4	3	5	0	
川匂	0	0	0	0	0	0	0	0	0	0	0	0	

地域別人口と世帯数(再掲)

区分	今月の人口と世帯				先月からの増減								
	世帯数	人口			世帯増減	人口増減							
		計	男	女		計	自然増減		社会増減				
							出生	死亡	市外移動		市内移動		
							転入	転出	転入	転出			
<b>小田原市</b>	<b>83,770</b>	<b>187,252</b>	<b>90,531</b>	<b>96,721</b>	<b>16</b>	<b>△ 73</b>	<b>78</b>	<b>193</b>	<b>492</b>	<b>450</b>	<b>345</b>	<b>345</b>	
片浦	578	1,260	593	667	1	△ 5	0	3	1	2	0	1	
中央	28,718	61,660	29,608	32,052	△ 43	△ 82	21	60	153	172	107	131	
富水・桜井	17,995	40,126	19,196	20,930	16	8	12	40	109	107	89	55	
川東・南部	20,838	46,358	22,421	23,937	18	△ 6	28	49	139	104	79	99	
川東・北部	10,655	26,500	13,167	13,333	20	28	15	23	61	37	54	42	
橘	4,986	11,348	5,546	5,802	4	△ 16	2	18	29	28	16	17	

※「前川」には、川東・南部地域の608世帯、1,197人を含む。

※表中の「X」は、数量が少ないので秘匿したことを示す。  
 <秘匿の状況>  
 ・「緑」の値を「城山二丁目」に含めた。  
 ・「東ヶ丘」の値を「小竹」に含めた。

