

小田原市洪水ハザードマップ

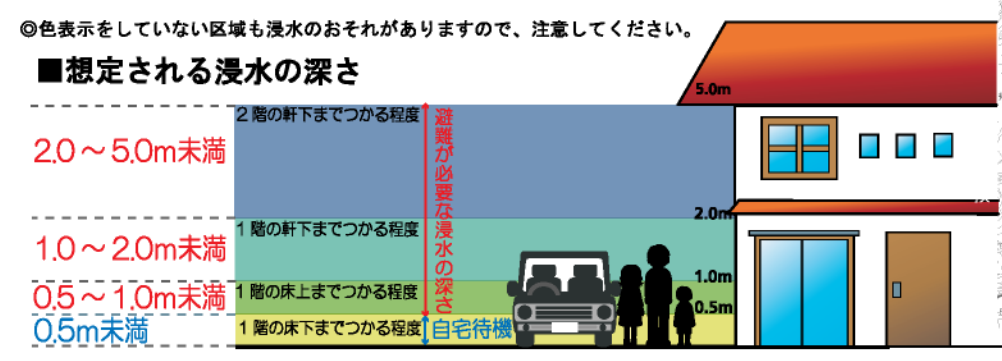
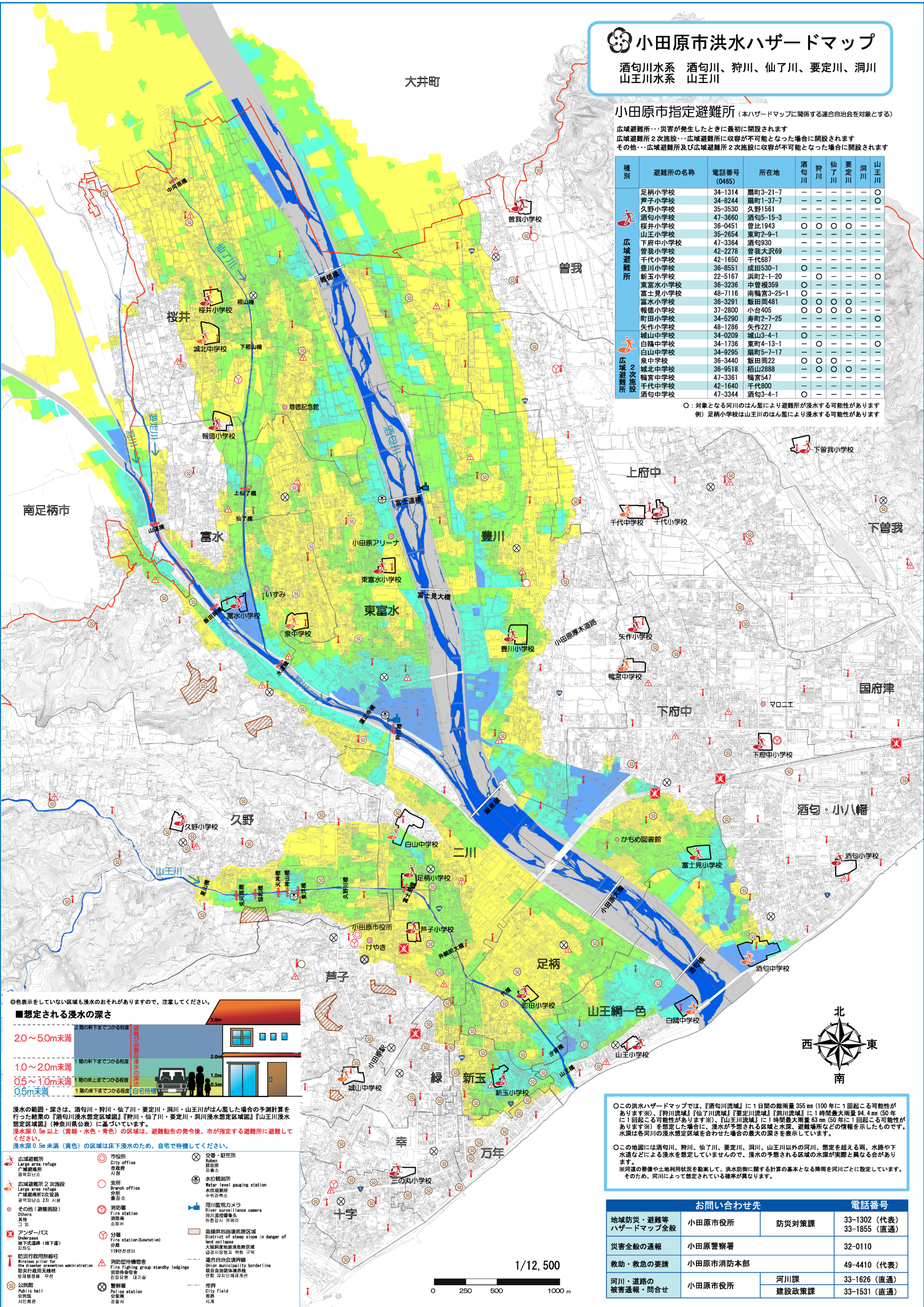
酒匂川水系 酒匂川、狩川、仙了川、要定川、洞川
山王川水系 山王川

小田原市指定避難所 (本ハザードマップに関する連合自治会を対象とする)

広域避難所…災害が発生したときに最初に開設されます
広域避難所2次施設…広域避難所に収容が不可能となった場合に開設されます
その他…広域避難所及び広域避難所2次施設に収容が不可能となった場合に開設されます

種別	避難所の名称	電話番号 (0465)	所在地	酒匂川	狩川	仙了川	要定川	洞川	山王川
広域避難所	足柄小学校	34-1314	扇町3-21-7	-	-	-	-	-	○
	芦子小学校	34-8244	扇町1-37-7	-	-	-	-	-	○
	久野小学校	35-3530	久野1561	-	-	-	-	-	○
	酒匂小学校	47-3660	酒匂5-15-3	-	-	-	-	-	○
	桜井小学校	36-0451	曾比1943	○	○	○	○	-	-
	山王小学校	35-2654	東町2-9-1	-	-	-	-	-	○
	下府小学校	47-3364	酒匂930	-	-	-	-	-	○
	曾我小学校	42-2278	曾我大沢69	-	-	-	-	-	○
	千代小学校	42-1650	千代687	-	-	-	-	-	○
	豊川小学校	36-8551	成田530-1	○	-	-	-	-	-
広域2次施設	新玉小学校	22-5167	浜町2-1-20	-	○	-	-	-	○
	東富水小学校	36-3236	中曾根359	○	-	-	-	-	-
	富士見小学校	48-7116	南鴨宮3-25-1	○	○	○	○	-	-
	富水小学校	36-3291	飯田岡481	○	○	○	○	-	-
	報徳小学校	37-2800	小台405	○	○	○	○	-	-
	町田小学校	34-5290	寿町2-7-25	-	-	-	-	-	○
	矢作小学校	48-1286	矢作227	-	-	-	-	-	○
	城山中学校	34-0209	城山3-4-1	○	-	-	-	-	-
	白鷺中学校	34-1736	東町4-13-1	-	○	-	-	-	○
	白山中学校	34-9295	扇町5-7-17	-	-	-	-	-	○
その他	泉中学校	36-3440	飯田岡22	○	○	○	-	-	-
	城北中学校	36-9518	栢山2888	-	○	○	○	-	-
	鴨宮中学校	47-3361	鴨宮547	-	-	-	-	-	○
	千代中学校	42-1640	千代800	-	-	-	-	-	○
酒匂中学校	47-3344	酒匂3-4-1	○	-	-	-	-	-	

○: 対象となる河川のはん蓋により避難所が浸水する可能性があります
例) 足柄小学校は山王川のはん蓋により浸水する可能性があります



- 広域避難所 (Large area refuge)
- 広域避難所2次施設 (Large area refuge 2nd facility)
- その他(避難施設) (Others)
- アンダーパス (Underpass)
- 防災行政用無線柱 (Disaster prevention wireless pillar)
- 市役所 (City office)
- 支所 (Branch office)
- 消防署 (Fire station)
- 分署 (Substation)
- 消防団待機所 (Fire fighting group standby lodgings)
- 警察署 (Police station)
- 交通・駐在所 (Koban)
- 水位観測所 (Water level gauging station)
- 河川監視カメラ (River surveillance camera)
- 急傾斜地崩壊危険区域 (District of steep slope in danger of land collapse)
- 連合自治会境界線 (Union municipality borderline)
- 市界 (City field)

○この洪水ハザードマップでは、『酒匂川流域』に1日間の総雨量355mm(100年に1回起こる可能性があります※)、『狩川流域』『仙了川流域』『要定川流域』『洞川流域』に1時間最大雨量94.4mm(50年に1回起こる可能性があります※)、『山王川流域』に1時間最大雨量63mm(50年に1回起こる可能性があります※)を想定した場合に、浸水が予想される区域と水深、避難場所などの情報を示したものです。水深は各河川の浸水想定区域を合わせた場合の最大の深さを表示しています。
○この地図には酒匂川、狩川、仙了川、要定川、洞川、山王川以外の河川、想定を超える雨、水路や下水道などによる浸水を想定していませんので、浸水の予想される区域の水深が実際と異なる場合があります。
※河道の整備や土地利用状況を勘案して、洪水防衛に関する計算の基本となる降雨を河川ごとに設定しています。そのため、河川によって想定されている確率が異なります。

お問い合わせ先		電話番号
地域防災・避難等ハザードマップ全般	小田原市役所 防災対策課	33-1302 (代表) 33-1855 (直通)
災害全般の通報	小田原警察署	32-0110
救助・救急の要請	小田原市消防本部	49-4410 (代表)
河川・道路の被害通報・問合せ	小田原市役所 河川課	33-1626 (直通)
	建設政策課	33-1531 (直通)

