



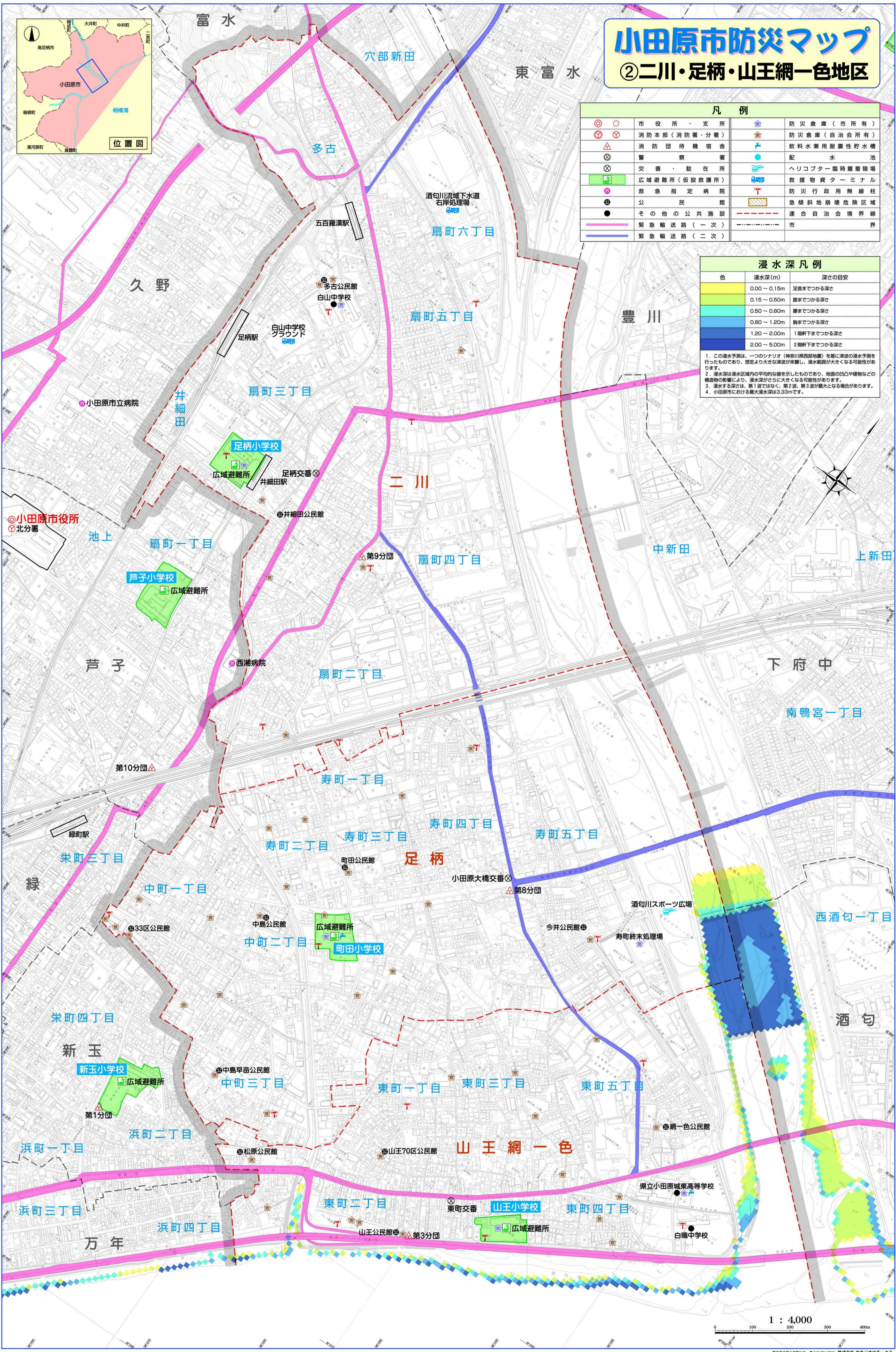
小田原市防災マップ

②二川・足柄・山王網一色地区

凡例			
	市役所・支所		防災倉庫(市所有)
	消防本部(消防署・分署)		防災倉庫(自治会所有)
	消防団待機宿舎		飲料水兼用耐震性貯水槽
	警察署		配水池
	交番・駐在所		ヘリコプター臨時離着陸場
	広域避難所(仮設救護所)		救護物資ターミナル
	救急指定病院		防災行政用無線柱
	公民館		急傾斜地崩壊危険区域
	その他の公共施設		連合自治会境界線
	緊急輸送路(一次)		市界
	緊急輸送路(二次)		

浸水深凡例		
色	浸水深(m)	深さの目安
黄	0.00 ~ 0.15m	足指までつかる深さ
橙	0.15 ~ 0.50m	膝までつかる深さ
赤	0.50 ~ 0.80m	腰までつかる深さ
紫	0.80 ~ 1.20m	胸までつかる深さ
青	1.20 ~ 2.00m	1階軒下までつかる深さ
緑	2.00 ~ 5.00m	2階軒下までつかる深さ

1. この浸水予測は、一つのシナリオ(神奈川(東部)地震)を基に津波の浸水予測を行ったものであり、想定より大きな津波が来襲し、浸水範囲が大きくなる可能性があります。
 2. 浸水深は浸水区域内の平均的な値を示したものであり、地面の凹凸や建物などの構造物の影響により、浸水深がさらに大きくなる可能性があります。
 3. 浸水する深さは、第1波ではなく、第2波、第3波が最大となる場合があります。
 4. 小田原市における最大浸水深は3.33mです。



1 : 4,000