

# 小田原市防災マップ

## ⑧ 下府中地区



	市役所・支所		防災倉庫(市所有)
	消防本部(消防署・分署)		防災倉庫(自治会所有)
	消防団待機宿舎		飲料水兼用耐震性貯水槽
	警察署		配水
	交番・駐在所		ヘリコプター臨時着陸場
	広域避難所(仮設救護所)		救援物資ターミナル
	救急指定病院		防災行政用無線柱
	公民館		急傾斜地崩壊危険区域
	その他の公共施設		連合自治会境界線
	緊急輸送路(一次)		市界
	緊急輸送路(二次)		

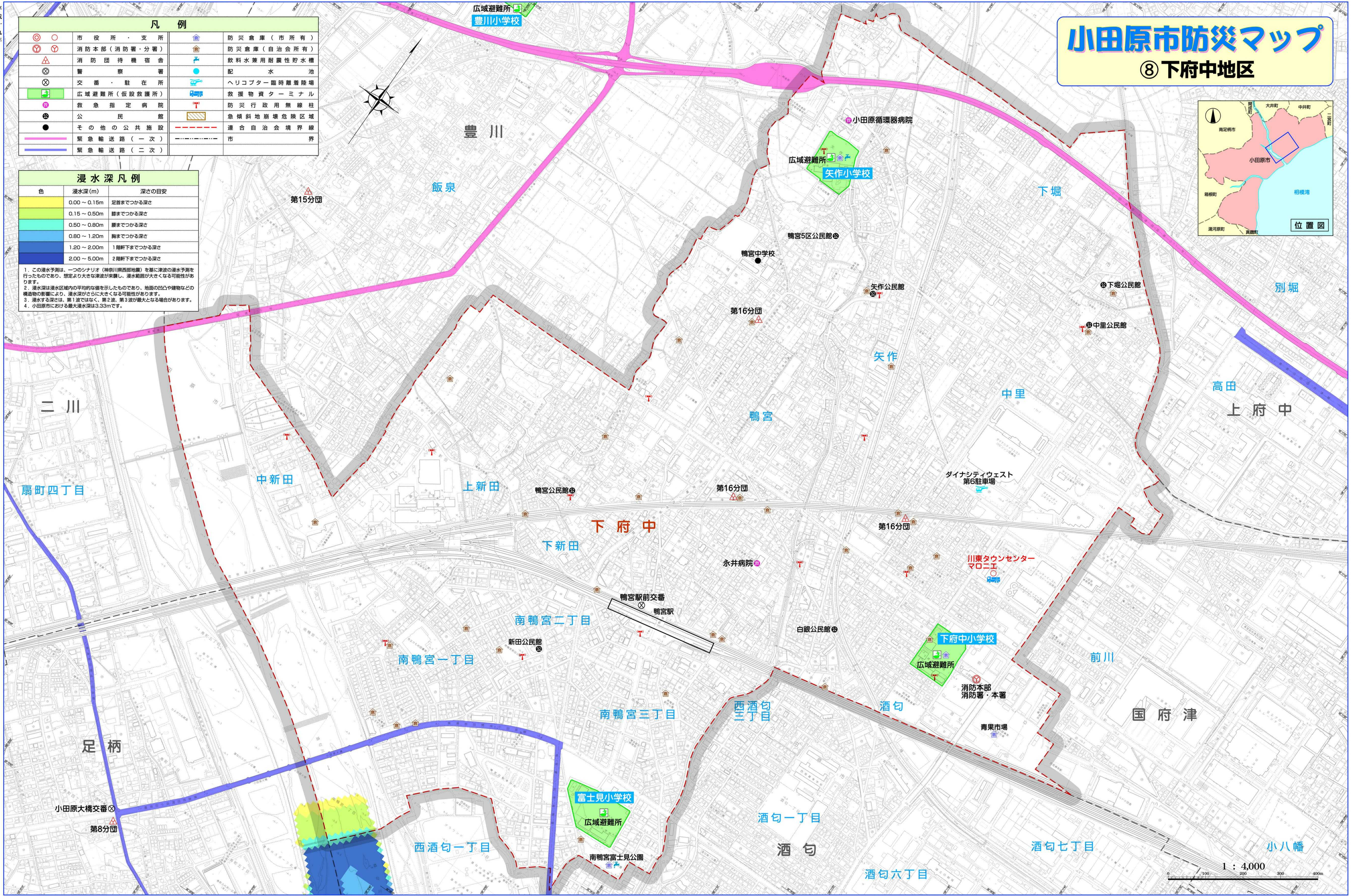
色	浸水深(m)	深さの目安
黄	0.00~0.15m	足首までつかる深さ
黄緑	0.15~0.50m	膝までつかる深さ
緑	0.50~0.80m	腰までつかる深さ
青	0.80~1.20m	胸までつかる深さ
青緑	1.20~2.00m	1階軒下までつかる深さ
青	2.00~5.00m	2階軒下までつかる深さ

1. この浸水予測は、一つのシナリオ(神奈川県西部地震)を基に津波の浸水予測を行ったものであり、想定より大きな津波が来襲し、浸水範囲が大きくなる可能性があります。

2. 浸水深は浸水区域内の平均的な値を示したものであり、地面の凹凸や建物などの構造物により、浸水深がさらに大きくなる可能性があります。

3. 浸水する深さは、第1波ではなく、第2波、第3波が最大となる場合があります。

4. 小田原市における最大浸水深は3.33mです。



1 : 4,000