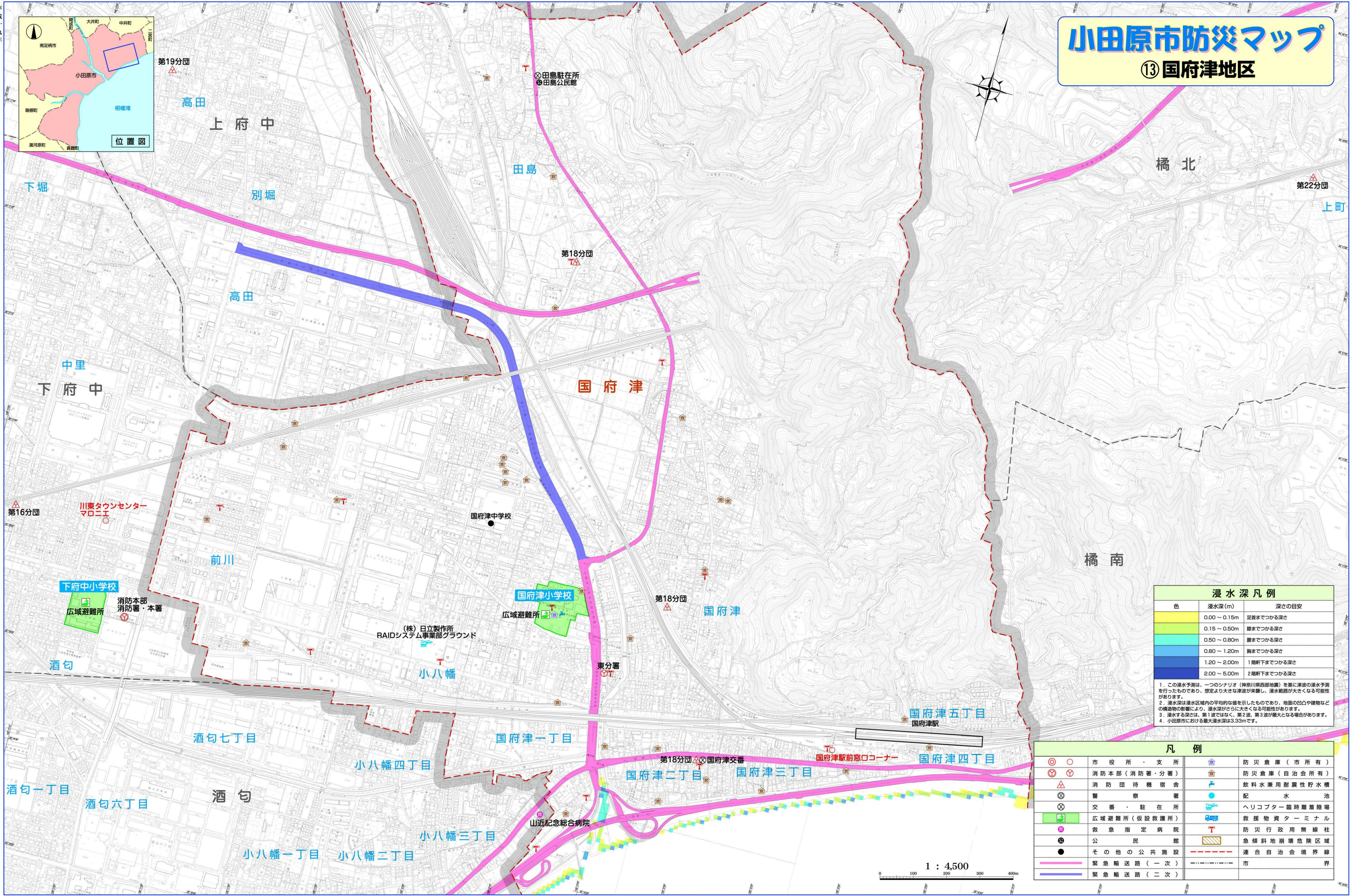


小田原市防災マップ

⑬ 国府津地区



色	浸水深 (m)	深さの目安
黄色	0.00 ~ 0.15m	足首までつかる深さ
薄緑	0.15 ~ 0.50m	膝までつかる深さ
緑	0.50 ~ 0.80m	腰までつかる深さ
水色	0.80 ~ 1.20m	胸までつかる深さ
青	1.20 ~ 2.00m	1階軒下までつかる深さ
濃青	2.00 ~ 5.00m	2階軒下までつかる深さ

1. この浸水予測は、一つのシナリオ（神奈川県西部地震）を基に津波の浸水予測を行ったものであり、想定より大きな津波が来襲し、浸水範囲が大きくなる可能性があります。
 2. 浸水深は浸水区域内の平均的な値を示したものであり、地盤の凹凸や建物などの構造物の影響により、浸水深がさらに大きくなる可能性があります。
 3. 浸水する深さは、第1波ではなく、第2波、第3波が最大となる場合があります。
 4. 小田原市における最大浸水深は3.33mです。

○	市役所・支所	倉庫	防災倉庫（市所有）
△	消防本部（消防署・分署）	水タンク	防災倉庫（自治会所有）
△	消防団待機宿舎	配水池	飲料水兼用耐震性貯水罐
⊗	警察署	ヘリコプター臨時着陸場	
⊗	交番・駐在所	救護物資ターミナル	
⊗	広域避難所（仮設救護所）	防災行政用無線柱	
⊗	救急指定病院	急傾斜地崩壊危険区域	
⊗	公民館	連合自治会境界線	
●	その他の公共施設	市境界線	
—	緊急輸送路（一次）		
—	緊急輸送路（二次）		

1 : 4,500
0 100 200 300 400m