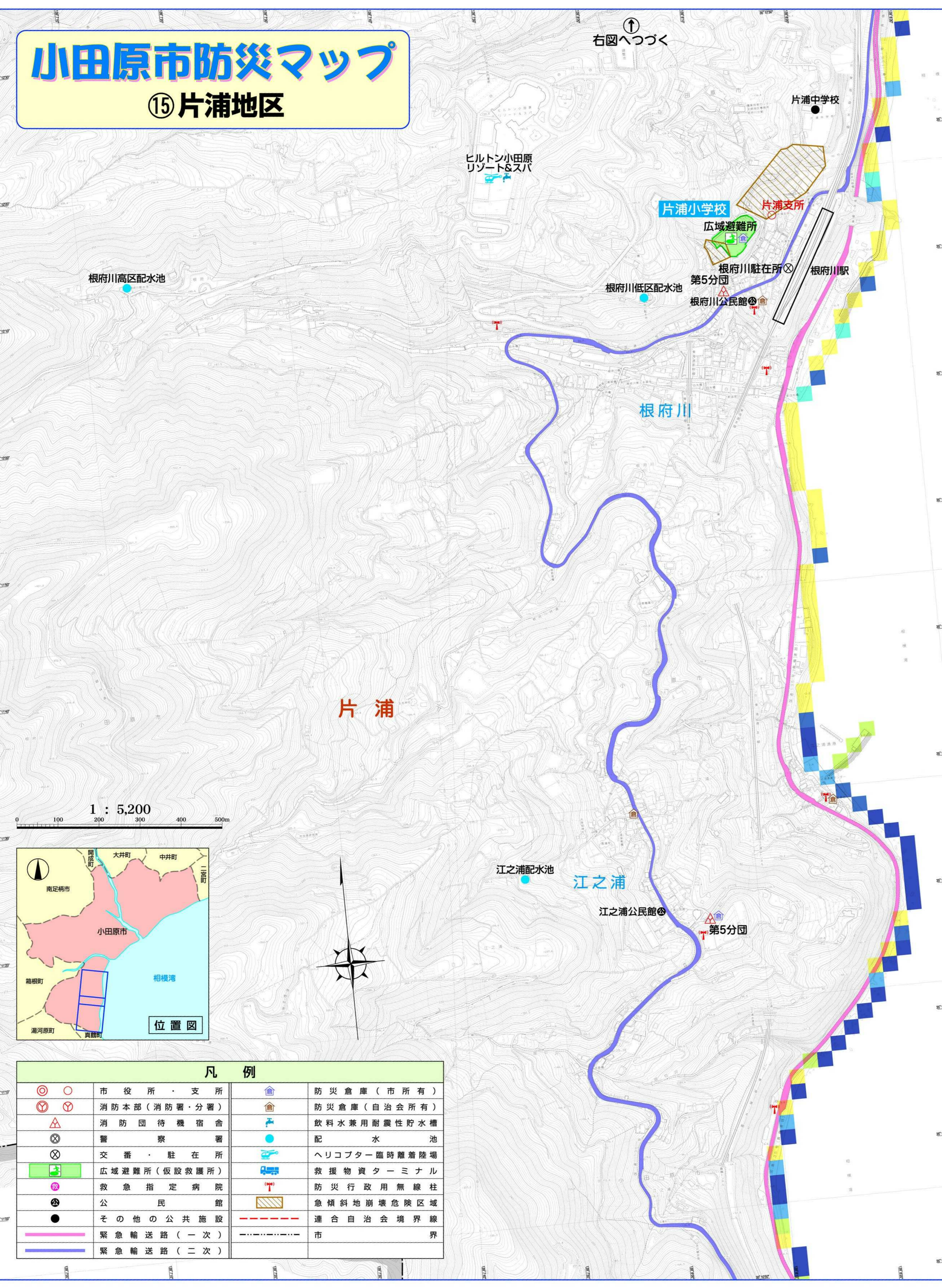


# 小田原市防災マップ

## ⑮ 片浦地区

右図へつづく



1 : 5,200



位置図

凡例			
◎	市役所・支所	🏠	防災倉庫(市所有)
🚒	消防本部(消防署・分署)	🏠	防災倉庫(自治会所有)
🏠	消防団待機宿舎	💧	飲料水兼用耐震性貯水槽
🚓	警察署	💧	配水池
🚑	交番・駐在所	🚁	ヘリコプター臨時離着陸場
🏠	広域避難所(仮設救護所)	📦	救援物資ターミナル
🏠	救急指定病院	📡	防災行政用無線柱
🏠	公民館	📏	急傾斜地崩壊危険区域
●	その他の公共施設	---	連合自治会境界線
---	緊急輸送路(一次)	---	市界
---	緊急輸送路(二次)		

浸水深凡例		
色	浸水深(m)	深さの目安
🟡	0.00 ~ 0.15m	足首までつかる深さ
🟢	0.15 ~ 0.50m	膝までつかる深さ
🟠	0.50 ~ 0.80m	腰までつかる深さ
🔵	0.80 ~ 1.20m	胸までつかる深さ
🟠	1.20 ~ 2.00m	1階軒下までつかる深さ
🟤	2.00 ~ 5.00m	2階軒下までつかる深さ

1 : 5,200

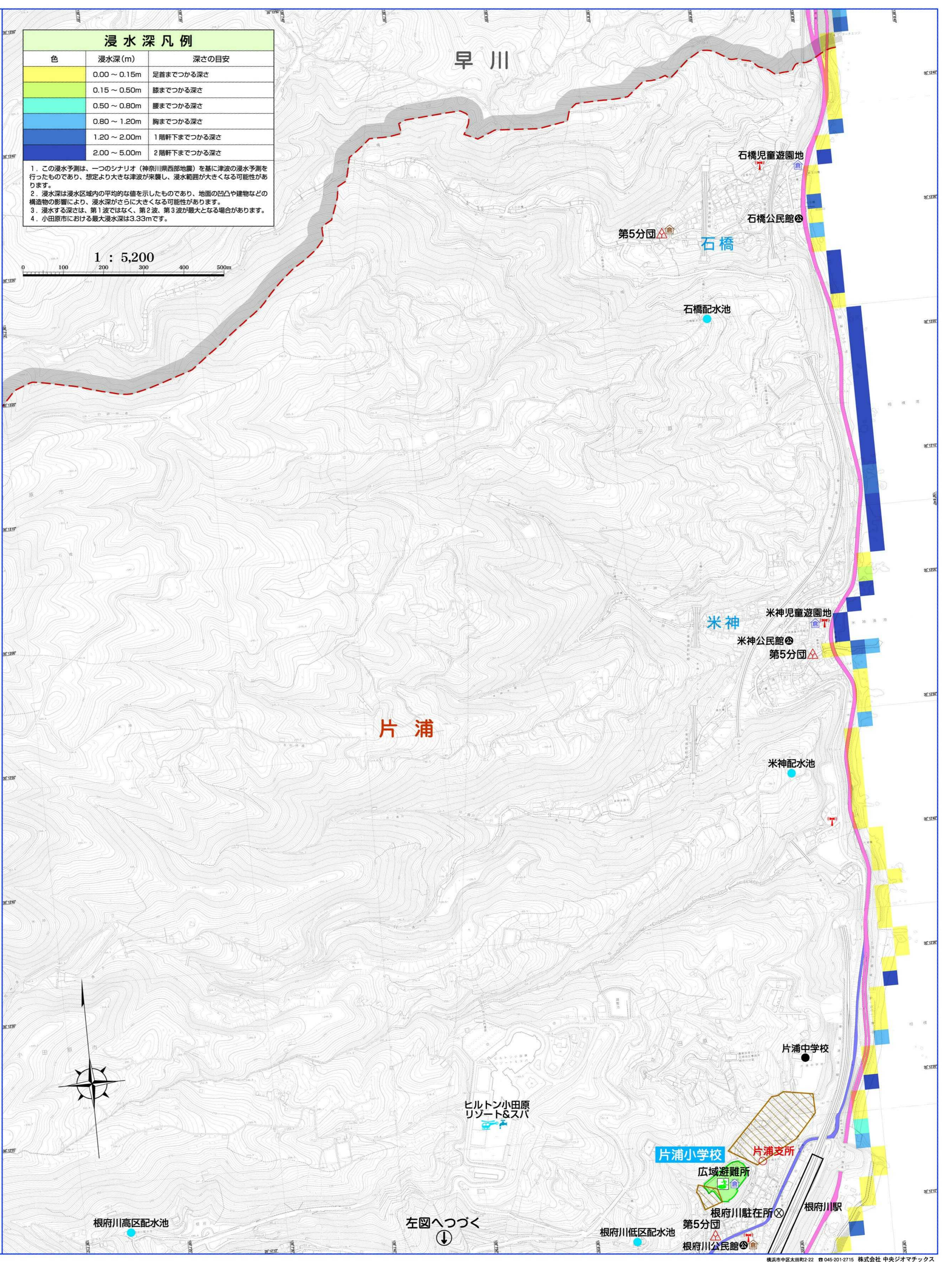
1. この浸水予測は、一つのシナリオ(神奈川県西部地震)を基に津波の浸水予測を行ったものであり、想定より大きな津波が来襲し、浸水範囲が大きくなる可能性があります。

2. 浸水深は浸水区域内の平均的な値を示したものであり、地面の凹凸や建物などの構造物の影響により、浸水深がさらに大きくなる可能性があります。

3. 浸水する深さは、第1波ではなく、第2波、第3波が最大となる場合があります。

4. 小田原市における最大浸水深は3.33mです。

早川



片浦

左図へつづく