

# 小田原市防災マップ

## ⑰ 橋南地区



凡例	
	市役所・支所
	消防本部(消防署・分署)
	警察署
	交番・駐在所
	広域避難所(仮設教護所)
	救急指定病院
	公民館
	その他の公共施設
	緊急輸送路(一次)
	緊急輸送路(二次)
	防災倉庫(市所有)
	防災倉庫(自治会所有)
	飲料水兼用耐震性貯水槽
	配水池
	ヘリコプター臨時離着陸場
	救援物資ターミナル
	防災行政用無線柱
	急傾斜地崩壊危険区域
	連合自治会境界線
	市界

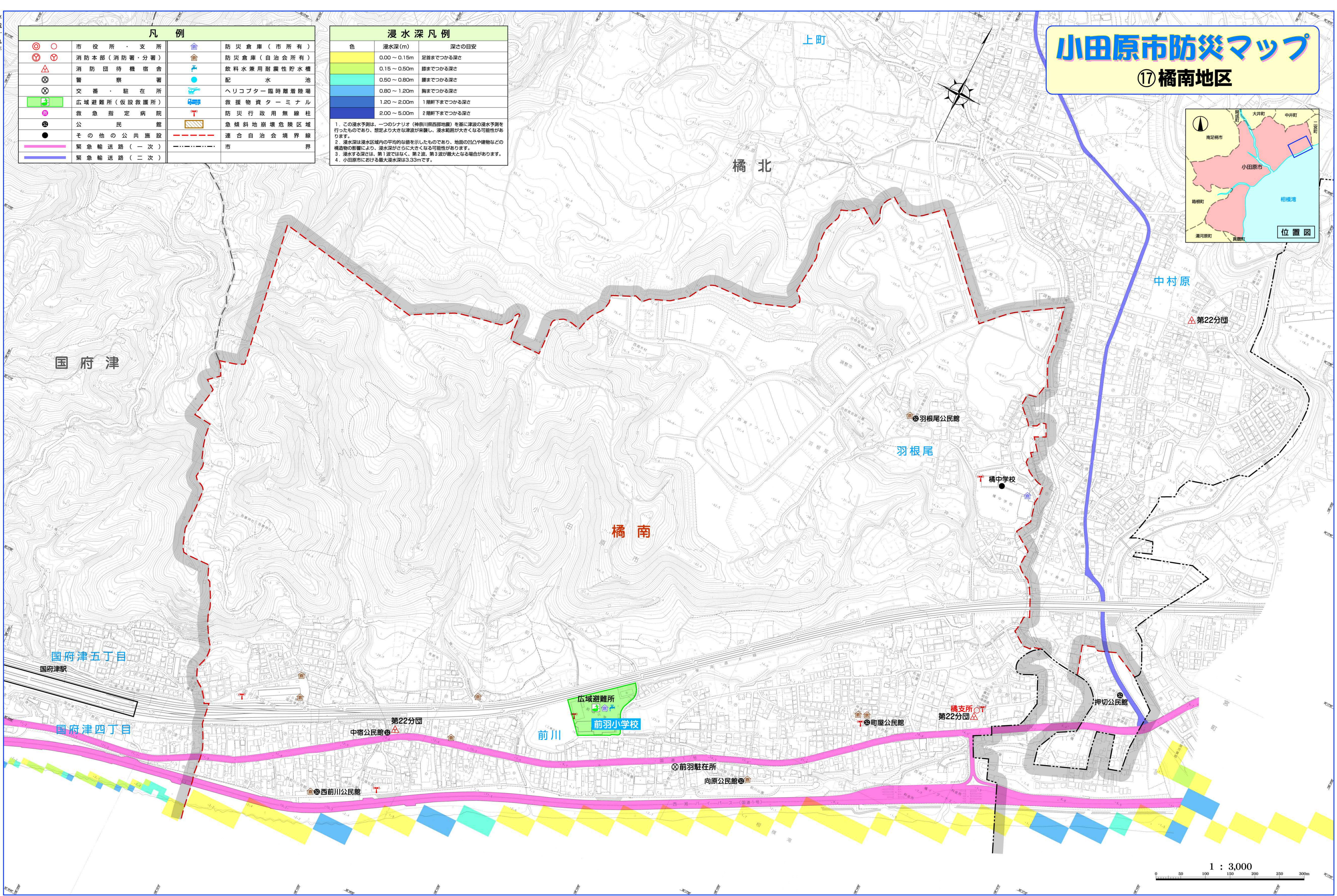
浸水深凡例		
色	浸水深(m)	深さの目安
黄	0.00～0.15m	足首までつかる深さ
黄緑	0.15～0.50m	膝までつかる深さ
青緑	0.50～0.80m	腰までつかる深さ
青	0.80～1.20m	胸までつかる深さ
青紫	1.20～2.00m	1階軒下までつかる深さ
紫	2.00～5.00m	2階軒下までつかる深さ

1. この浸水予測は、一つのシナリオ(神奈川県西部地震)を基に津波の浸水予測を行ったものであり、想定より大きな津波が来襲し、浸水範囲が大きくなる可能性があります。

2. 浸水深は浸水区域内の平均的な値を示したものであり、地盤の凹凸や建物などの構造物の影響により、浸水深がさらに大きくなる可能性があります。

3. 浸水する深さは、第1波ではなく、第2波、第3波が最大となる場合があります。

4. 小田原市における最大浸水深は3.33mです。



1 : 3,000