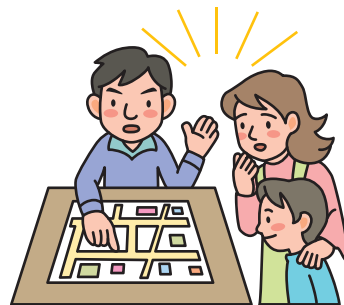


# ① 事前に知っておきたいこと

## 洪水ハザードマップの使い方

もしもの場合に備え、水害から身を守るために普段から家庭や地域で話し合い洪水ハザードマップを利用して安全な避難行動に役立てましょう。

- ①まず、自宅の位置を確認しましょう
- ②次に、自宅付近の避難所を確認しましょう
- ③低地を避けて、避難経路を設定しましょう
- ④実際に避難経路を歩いてみて、安全か確認しましょう



## 自主防災活動について

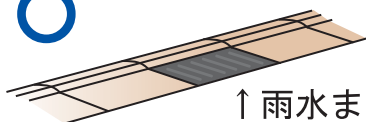
日ごろの小さな心がけが、もしもの場合に大きく影響します。自ら積極的に自主防災活動を行いましょう。

### ○ご近所づきあいを心がけましょう

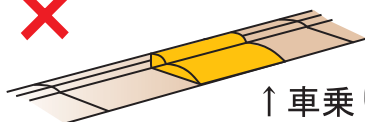
日ごろからご近所づきあいを心がけ、災害時には助け合いましょう

### ○雨水ますをふさがないようにしましょう

車乗り入れブロックで雨水ますをふさがないように気をつけましょう  
落ち葉で雨水ますをふさがないように普段から掃除をしましょう



↑雨水ます



↑車乗り入れブロック

## 災害用伝言ダイヤル・災害用伝言板の使い方を覚えておこう

災害が発生すると被災地への通信が増加し、電話がつながりにくくなります。災害時の家族・親戚・知人との安否確認の手段として覚えておきましょう。

### 災害用伝言ダイヤルの使い方

災害時”音声”の伝言板／固定電話のみ

#### ①伝言を登録する

**[171]** をダイヤル→音声ガイドに従い **[1]** をプッシュ  
→0465-××-×××× (伝言を伝えたい被災地の方の電話番号)

#### ②伝言を再生する

**[171]** をダイヤル→音声ガイドに従い **[2]** をプッシュ  
→0465-××-×××× (自分の電話番号)

### 災害用伝言板の使い方

災害時”文字”の伝言板／携帯電話のみ

大規模な災害が発生した場合『災害用伝言板』が設置され、携帯電話から自らの安否を登録できます。登録された伝言は、インターネット接続が可能なパソコンや他社の携帯・PHSからも右記のURLで確認できます。

ドコモ

<http://dengon.docomo.ne.jp/top/cgi>

au(エーユー)

<http://dengon.ezweb.ne.jp>

ソフトバンク

<http://dengon.softbank.ne.jp>