

③ いざというときの安全な避難のために

小田原市

避難情報に耳を傾け、早めの避難を心がけましょう。



住民のみなさん



水位・気象情報

住民のみなさんは自ら水位情報・気象情報を収集し、避難準備や避難行動をしましょう。

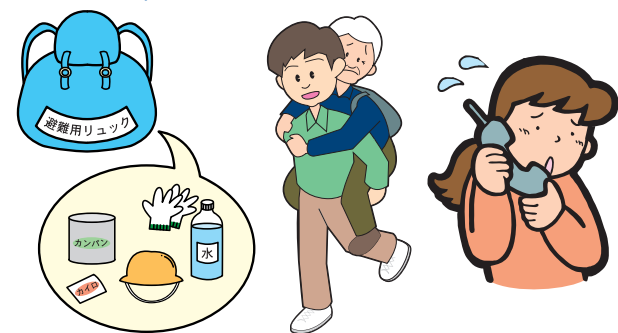


神奈川県雨量水位情報 web サイト
http://www.pref.kanagawa.jp/sys/suibou/web_general/suibou_joho/main.htm
 気象庁洪水予報発表（酒匂川）
<http://www.jma.go.jp/jp/flood/103.html>
 国土交通省 川の防災情報
<http://www.river.go.jp/>



避難準備情報

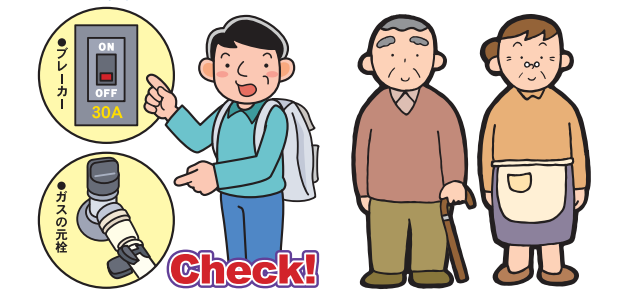
避難の準備を始めましょう



- ① 非常持ち出し袋の準備をしましょう
- ② 避難するとき家族に連絡しましょう
- ③ お年寄りの方など避難するのに時間のかかる方は避難所への避難を開始しましょう

避難勧告

避難の対象となる住民は避難所まで避難を始めましょう



- ① ガス・電気・水道は元栓から止めましょう
- ② ひとり暮らしのお年寄りや1人で避難するのが困難な方には声をかけ一緒に避難しましょう

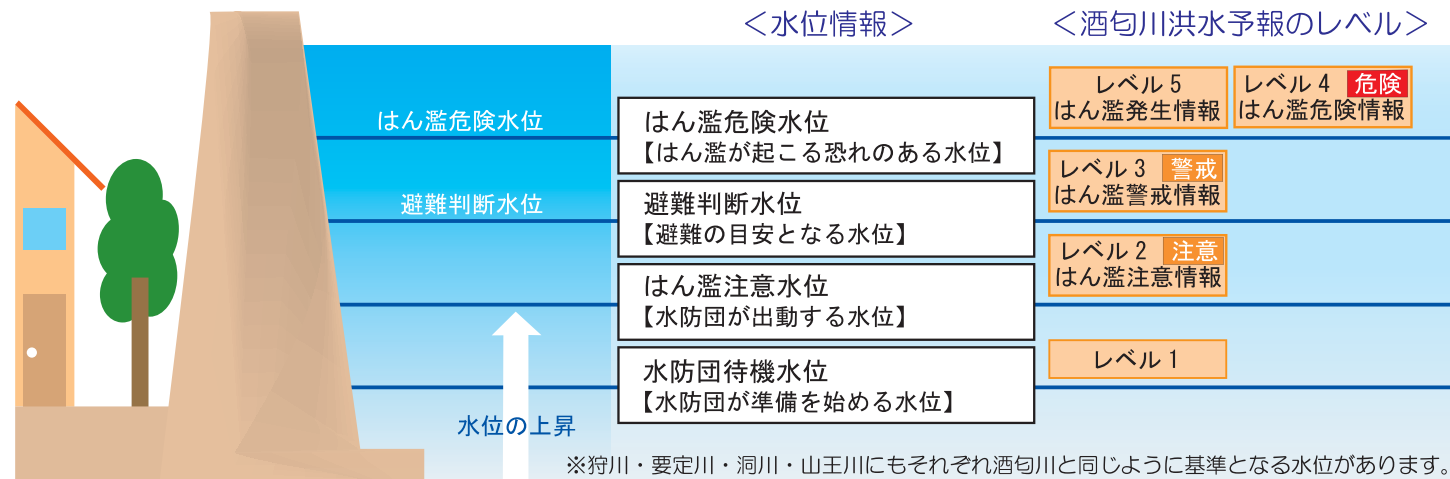
避難指示

避難の対象となる住民は避難を完了させましょう



- ① 避難していない方は直ちに避難してください
- ② 避難経路の浸水などにより避難するのが困難な方は無理をせず、自宅や近隣の建物の2階以上に、避難してください

酒匂川洪水予報



酒匂川洪水予報とは・・・酒匂川で予想された河川水位が基準を超えた場合などに神奈川県と気象庁から共同で洪水予報が出され、その情報は報道機関を通じて地域住民の皆さんに伝えられます。

レベル2 注意 はん濫注意情報	レベル3 警戒 はん濫警戒情報	レベル4 危険 はん濫危険情報
住民のみなさんは気象予報・洪水予報・河川の水位情報に注意してください。小田原市からの避難情報にも注意しましょう。	避難準備（要保護者避難）情報・避難勧告の発表を検討する段階です。住民のみなさんは避難に備え、小田原市からの発表に注意する必要があります。	市民のみなさんは直ちに避難を完了する必要があります。
レベル5 はん濫発生情報		

注意報とは・・・災害が起こるおそれのある場合に注意として行う予報 警報とは・・・重大な災害が起こるおそれのある場合に警報として行う予報

やや強い雨 1時間に10～20mm	強い雨 1時間に20～30mm	激しい雨 1時間に30～50mm	非常に激しい雨 1時間に50～80mm	猛烈な雨 1時間に80mm以上
ザーザーと降ります。長く続く時には注意が必要です。	側溝や下水、小さな川があふれ、小規模のがけ崩れが始まります。	道路が川のようになりがけ崩れが起きやすくなります。	河川の大規模はん濫の可能性ががあります。	大規模な災害の発生する可能性が高く、厳重な警戒が必要になります。