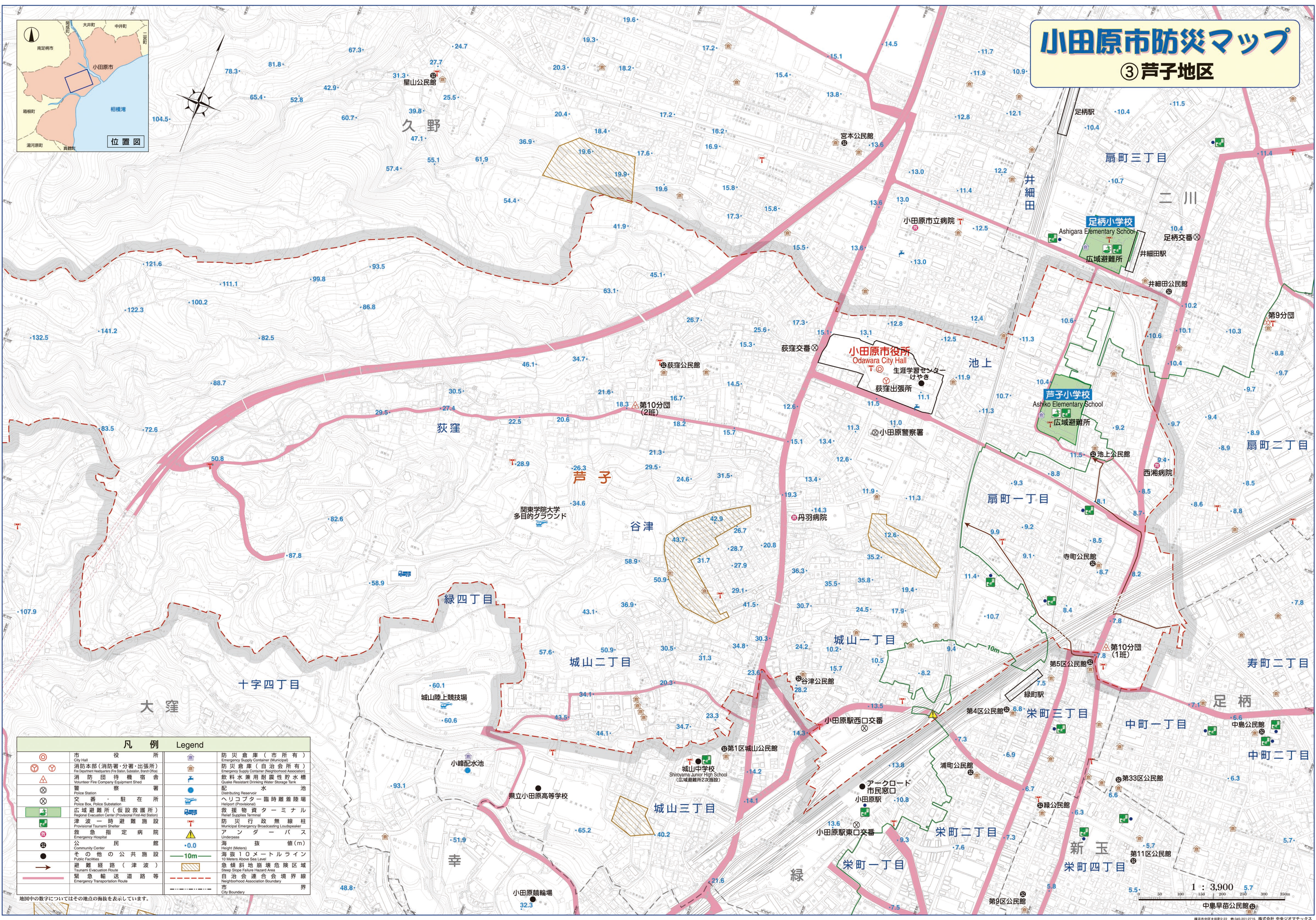


# 小田原市防災マップ

## ③ 芦子地区



凡例 Legend			
	市役所 (City Hall)		防災倉庫(市所有) (Municipal Emergency Supply Container)
	消防本部(消防署・分署・出張所) (Fire Department Headquarters (Fire Station, Substation, Branch Office))		防災倉庫(自治会所有) (Emergency Supply Container (Neighborhood Association))
	消防団待機宿舎 (Fire Team Waiting Quarters)		飲料水兼用耐震性貯水槽 (Drinking Water and Seismic-Resistant Water Storage Tank)
	警察署 (Police Station)		配水池 (Distributing Reservoir)
	交番・駐在所 (Police Box / Police Substation)		ヘリコプター陸揚離陸場 (Helicopter Landing and Takeoff Area)
	広域避難所(仮設救護所) (Regional Evacuation Center (Provisional First Aid Station))		救援物資ターミナル (Relief Supplies Terminal)
	津波時避難施設 (Provisional Tsunami Shelter)		防災行政無線柱 (Disaster Administration Wireless Tower)
	救急指定病院 (Emergency Hospital)		アンダーパス (Underpass)
	公民館 (Community Center)		海拔値(m) (Height (Meters))
	その他の公共施設 (Other Public Facilities)		海拔10メートルライン (10 Meters Above Sea Level)
	避難経路(津波) (Evacuation Route (Tsunami))		急傾斜地崩壊危険区域 (Steep Slope Failure Hazard Area)
	緊急輸送道路等 (Emergency Transportation Route)		自治会連合会境界線 (Neighborhood Association Boundary)
			市界 (City Boundary)

地図中の数字についてはその地点の海拔を表示しています。