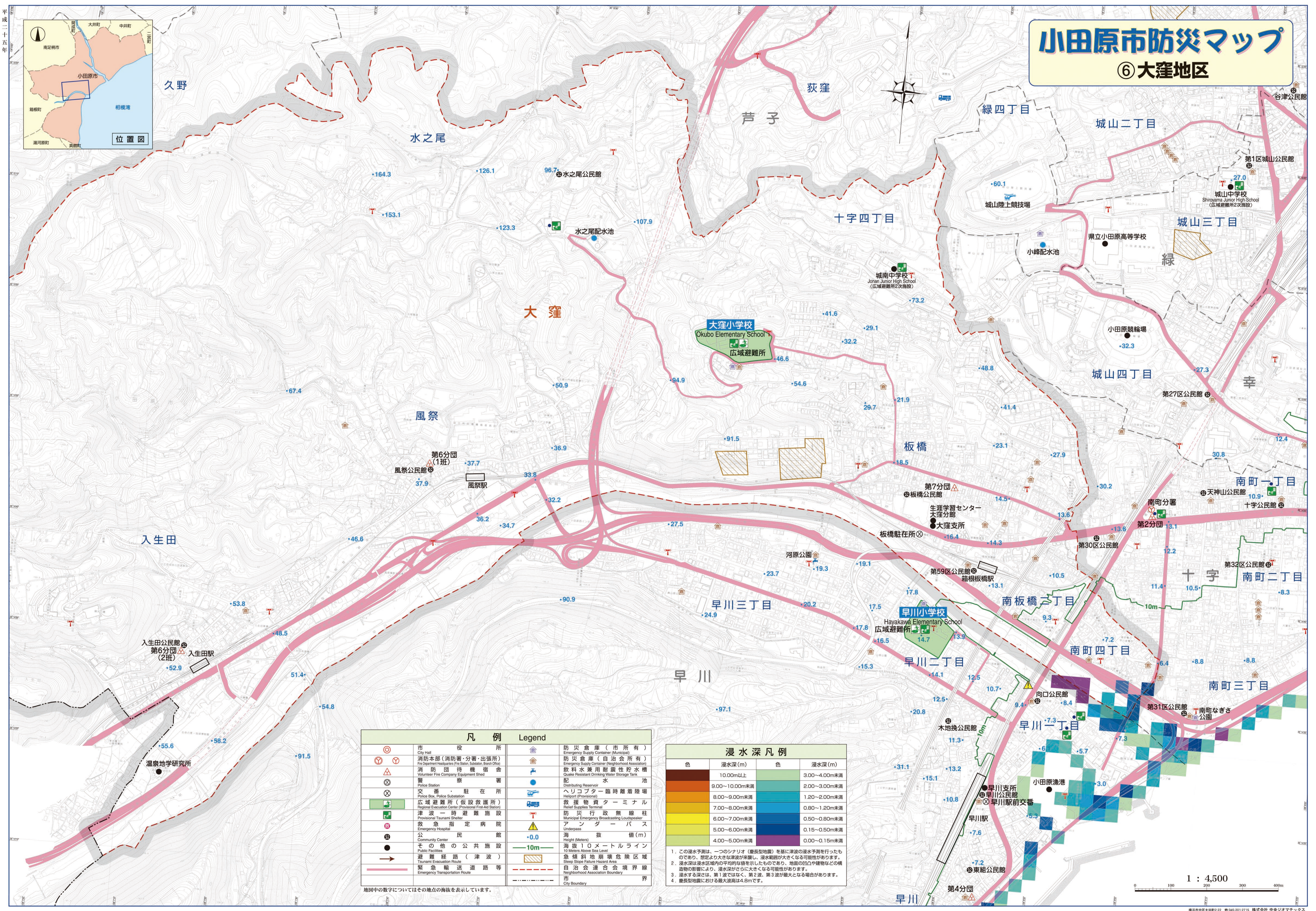


小田原市防災マップ

⑥大窪地区



凡例 Legend	
	市役所 City Hall
	消防本部(消防署・分署・出張所) Fire Department Headquarters (Fire Station, Substation, Branch Office)
	消防団待機宿舎 Volunteer Fire Company Equipment Shed
	警察署 Police Station
	交番・駐在所 Police Box/Police Substation
	広域避難所(仮設救護所) Regional Evacuation Center (Provisional First Aid Station)
	津波一時避難施設 Provisional Tsunami Shelter
	救急指定病院 Emergency Hospital
	公民館 Community Center
	その他の公共施設 Other Public Facilities
	避難経路(津波) Evacuation Route (Tsunami)
	緊急輸送道路等 Emergency Transportation Route
	防災倉庫(市所有) Emergency Supply Container (Municipal)
	防災倉庫(自治会所有) Emergency Supply Container (Neighborhood Association)
	飲料水兼用耐震性貯水槽 Quake Resistant Drinking Water Storage Tank
	配水水池 Distributing Reservoir
	ヘリコプター臨時着陸場 Helicopter Landing Pad (Provisional)
	救援物資ターミナル Retail Supplies Terminal
	防災行政無線柱 Provisional Emergency Broadcasting Loudspeaker
	アンダーパス Underpass
	海抜(m) Height (Meters)
	海抜10メートルライン 10 Meters Above Sea Level
	急傾斜地崩壊危険区域 Steep Slope Landslide Hazard Area
	自治会連合会境界線 Neighborhood Association Boundary
	市界 City Boundary

浸水深凡例	
色	浸水深(m)
茶色	10.00m以上
オレンジ	9.00~10.00m未満
黄色	8.00~9.00m未満
黄緑	7.00~8.00m未満
緑	6.00~7.00m未満
青緑	5.00~6.00m未満
青	4.00~5.00m未満
水色	3.00~4.00m未満
浅青	2.00~3.00m未満
淡青	1.20~2.00m未満
薄青	0.80~1.20m未満
淡黄	0.50~0.80m未満
黄	0.15~0.50m未満
白	0.00~0.15m未満

- この浸水予測は、一つのシナリオ(最長型地震)を基に津波の浸水予測を行ったものであり、想定より大きな津波が来襲し、浸水範囲が大きくなる可能性があります。
- 浸水深は浸水区域内の平均的な値を示したものであり、地盤の凹凸や建物などの構造物の影響により、浸水深がさらに大きくなる可能性があります。
- 浸水する深さは、第1波ではなく、第2波、第3波が最大となる場合があります。
- 最長型地震における最大浸水深は4.8mです。

地図中の数字についてはその地点の海抜を表示しています。

1 : 4,500