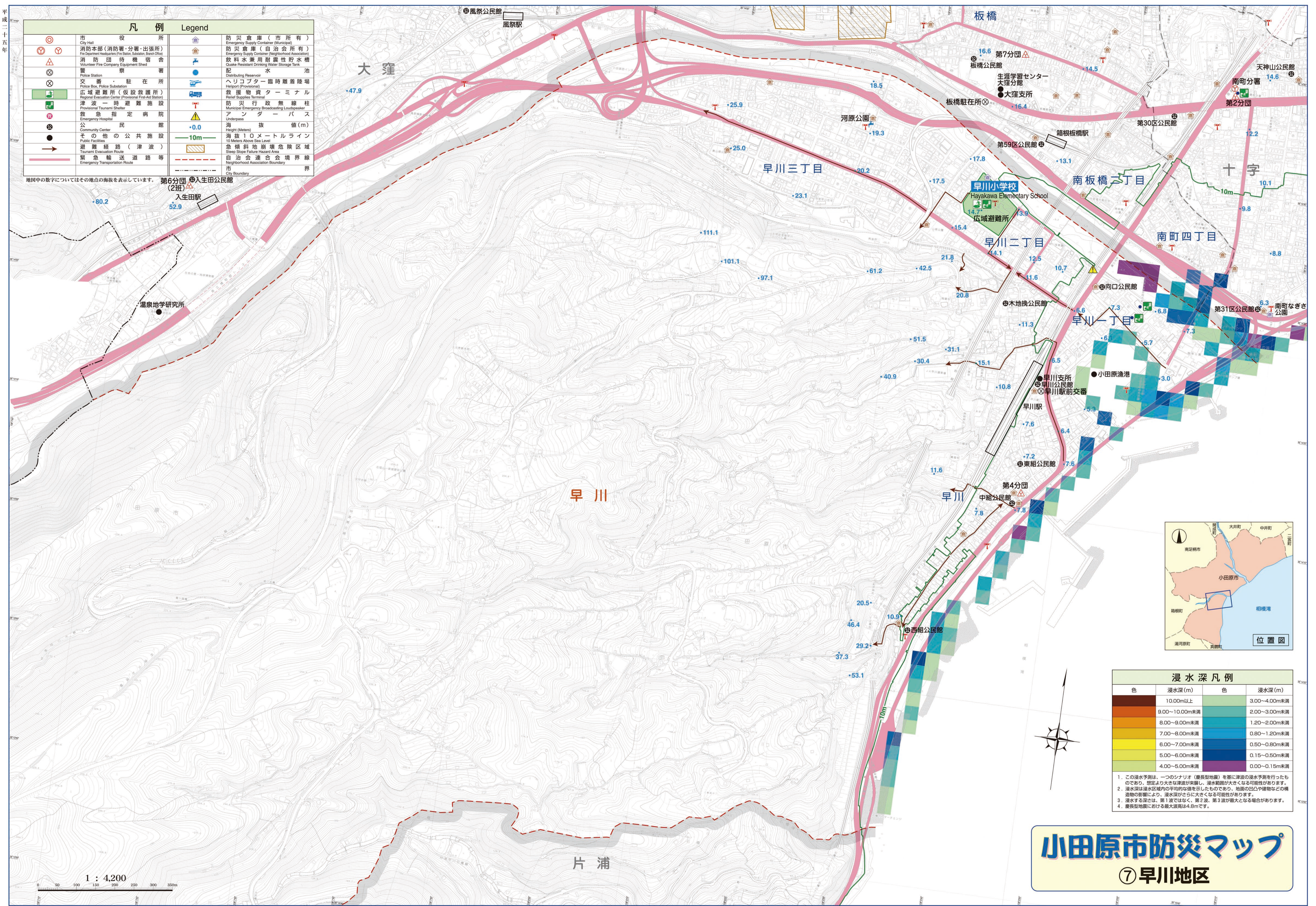


凡例 Legend			
	市役所 City Hall		防災倉庫(市所有) Emergency Supply Container (Municipal)
	消防本部(消防署・分署・出張所) Fire Department (Fire Station, Substation, Branch Office)		防災倉庫(自治会所有) Emergency Supply Container (Neighborhood Association)
	消防団待機宿舎 Volunteer Fire Company Equipment Shed		飲料水兼用耐震性貯水槽 Quake Resistant Drinking Water Storage Tank
	警察署 Police Station		配水用貯水池 Distributing Reservoir
	交番・駐在所 Police Box, Police Substation		ヘリコプター臨時離着陸場 Helipad (Provisional)
	広域避難所(仮設救護所) Regional Education Center (Provisional First Aid Station)		救援物資ターミナル Relief Supplies Terminal
	津波一時避難施設 Provisional Tsunami Shelter		防災行政無線柱 Municipal Emergency Broadcasting Loudspeaker
	緊急指定病院 Emergency Hospital		アンダーパス Underpass
	公民館 Community Center		海拔値(m) Height (Meters)
	その他の公共施設 Public Facilities		海拔10メートルライン 10 Meters Above Sea Level
	避難経路(津波) Tsunami Evacuation Route		急傾斜地崩壊危険区域 Sheep Slope Failure Hazard Area
	緊急輸送道路等 Emergency Transportation Route		自治会連合会境界線 Neighborhood Association Boundary
			市界 City Boundary

地図中の数字についてはその地点の海拔を表示しています。

第6分団 入生田公民館 (2班) 入生田駅



浸水深凡例			
色	浸水深 (m)	色	浸水深 (m)
茶色	10.00m以上	黄緑色	3.00~4.00m未満
赤褐色	9.00~10.00m未満	緑色	2.00~3.00m未満
赤色	8.00~9.00m未満	黄緑色	1.20~2.00m未満
オレンジ色	7.00~8.00m未満	青色	0.80~1.20m未満
黄色	6.00~7.00m未満	黄緑色	0.50~0.80m未満
黄緑色	5.00~6.00m未満	青色	0.15~0.50m未満
緑色	4.00~5.00m未満	紫色	0.00~0.15m未満

- この浸水予測は、一つのシナリオ(最長型地震)を基に津波の浸水予測を行ったものであり、想定より大きな津波が来襲し、浸水範囲が大きく広がる可能性があります。
- 浸水深は浸水区域の平均的な値を示したものであり、地盤の凹凸や建物などの構造物の影響により、浸水深がさらに大きくなる可能性があります。
- 浸水する深さは、第1波ではなく、第2波、第3波が最大となる場合があります。
- 最長型地震における最大波高は4.8mです。

小田原市防災マップ

⑦ 早川地区