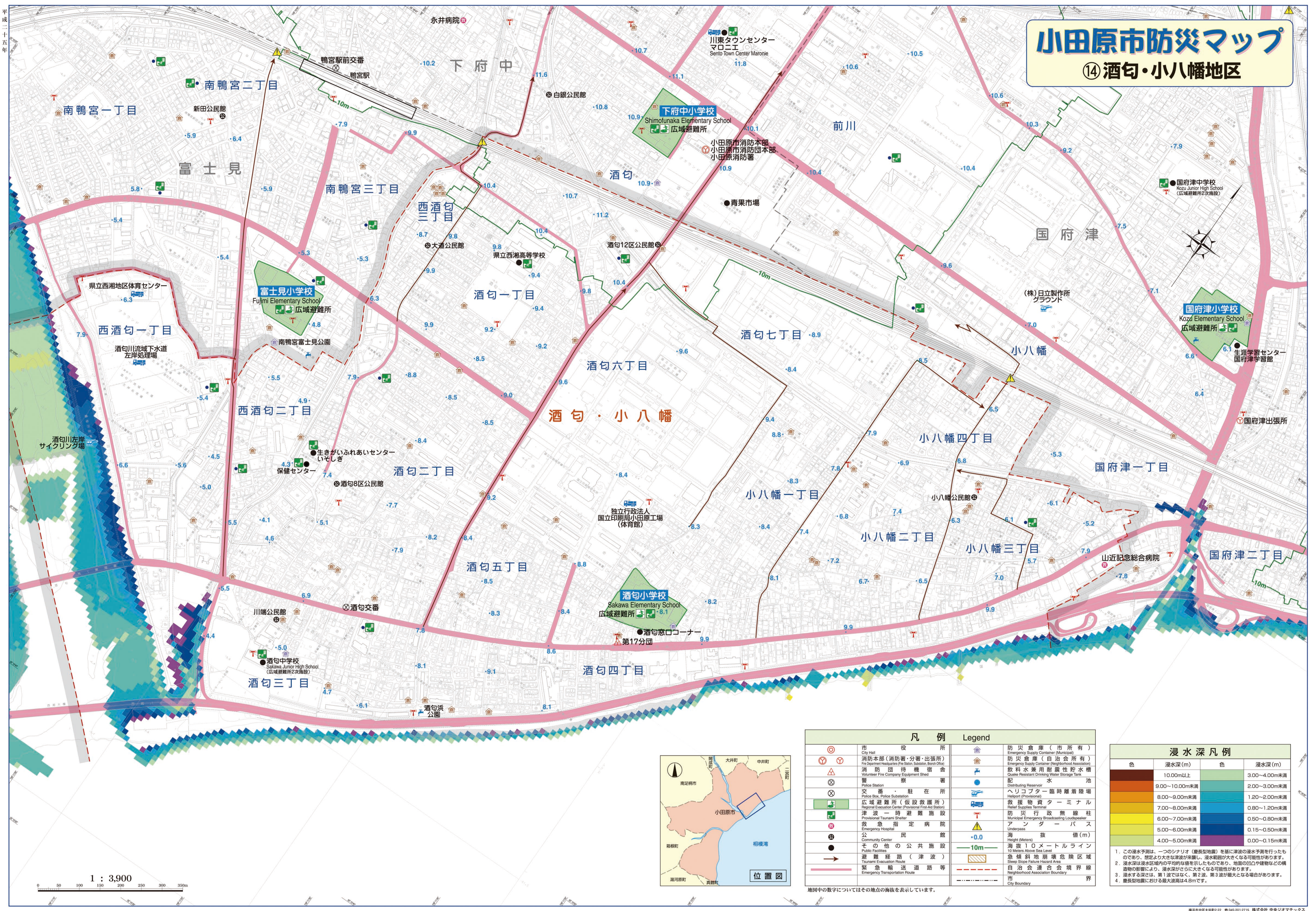


小田原市防災マップ

⑭ 酒匂・小八幡地区



凡例 Legend	
市役所 (City Hall)	防災倉庫(市所有) (Emergency Supply Container (Municipal))
消防本部(消防署・分署・出張所) (Fire Department Headquarters (Fire Station, Substation, Branch Office))	防災倉庫(自治会所有) (Emergency Supply Container (Neighborhood Association))
消防団待機宿舎 (Municipal Fire Company Equipment Shed)	飲料水兼用耐震性貯水槽 (Quake Resistant Drinking Water Storage Tank)
警察署 (Police Station)	配水池 (Distributing Reservoir)
交番・駐在所 (Police Box / Police Substation)	ヘリコプター臨時着陸場 (Helipad (Provisional))
広域避難所(仮設救護所) (Regional Evacuation Center (Provisional First-Aid Station))	救援物資ターミナル (Relief Supplies Terminal)
津波一時避難施設 (Provisional Tsunami Shelter)	防災行政無線柱 (Municipal Emergency Broadcasting Loudspeaker)
救急指定病院 (Emergency Hospital)	アンダーパス (Underpass)
公民館 (Community Center)	海抜10メートルライン (Height (Meters) 10 Meters Above Sea Level)
その他の公共施設 (Public Facilities)	急傾斜地崩壊危険区域 (Steep Slope Failure Hazard Area)
避難経路(津波) (Evacuation Route (Tsunami))	自治会連合会境界線 (Neighborhood Association Boundary)
緊急輸送道路等 (Emergency Transportation Route)	市界 (City Boundary)

浸水深凡例			
色	浸水深 (m)	色	浸水深 (m)
茶色	10.0m以上	緑	3.00~4.00m未満
赤	9.00~10.00m未満	黄緑	2.00~3.00m未満
オレンジ	8.00~9.00m未満	黄	1.20~2.00m未満
赤オレンジ	7.00~8.00m未満	黄緑	0.80~1.20m未満
赤	6.00~7.00m未満	黄	0.50~0.80m未満
赤オレンジ	5.00~6.00m未満	黄緑	0.15~0.50m未満
赤	4.00~5.00m未満	黄	0.00~0.15m未満

- この浸水予測は、一つのシナリオ(慶長型地震)を基に津波の浸水予測を行ったものであり、想定より大きな津波が来襲し、浸水範囲が大きくなる可能性があります。
- 浸水深は浸水区域内の平均的な値を示したものであり、地盤の凹凸や建物などの構造物の影響により、浸水深がさらに大きくなる可能性があります。
- 浸水する深さは、第1波ではなく、第2波、第3波が最大となる場合があります。
- 慶長型地震における最大浸水深は4.8mです。

地図中の数字についてはその地点の海抜を表示しています。