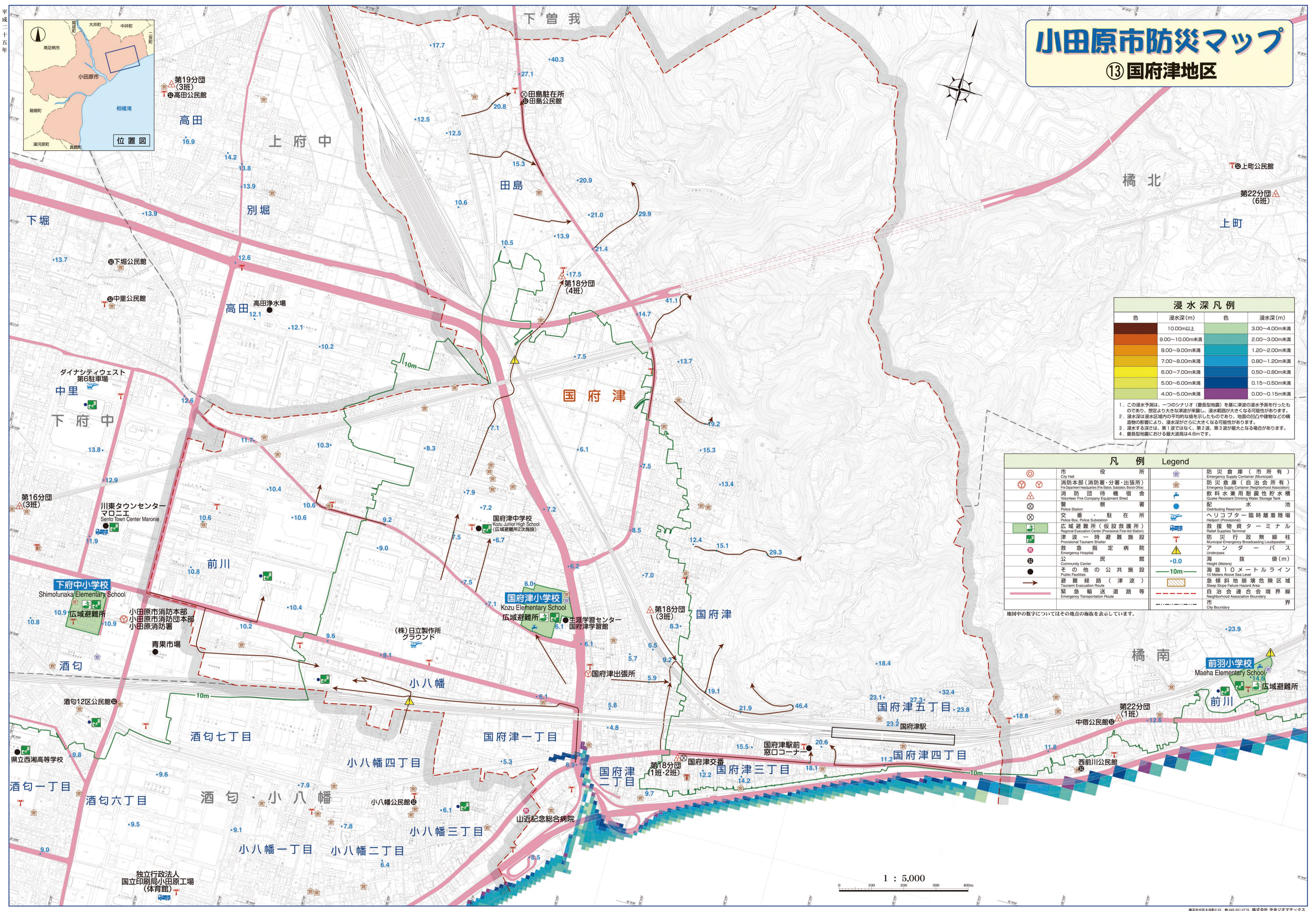


# 小田原市防災マップ

## ⑬ 国府津地区



色	浸水深 (m)	色	浸水深 (m)
黒	10.00m以上	緑	3.00~4.00m未満
赤	9.00~10.00m未満	黄緑	2.00~3.00m未満
赤	8.00~9.00m未満	黄	1.20~2.00m未満
黄	7.00~8.00m未満	黄緑	0.80~1.20m未満
黄	6.00~7.00m未満	黄	0.50~0.80m未満
黄	5.00~6.00m未満	黄	0.15~0.50m未満
黄	4.00~5.00m未満	黄	0.00~0.15m未満

- この浸水予測は、一つのシナリオ（震度型地震）を基に津波の浸水予測を行ったものであり、想定より大きな津波が来襲し、浸水範囲が大きくなる可能性があります。
- 浸水深は浸水区域内の平均的な値を示したものであり、地面の凹凸や建物などの構造物の影響により、浸水深がさらに大きくなる可能性があります。
- 浸水する深さは、第1波ではなく、第2波、第3波が最大となる場合があります。
- 震度型地震における最大波高は4.8mです。

凡例	Legend
市役所	市役所 (City Hall)
消防本部 (消防署・分署・出張所)	消防本部 (消防署・分署・出張所) (Fire Department Headquarters (Fire Station, Substation, Branch Office))
消防団待機宿舎	消防団待機宿舎 (Volunteer Fire Company Equipment Shed)
警察署	警察署 (Police Station)
交番・駐在所	交番・駐在所 (Police Box, Police Substation)
広域避難所 (仮設救護所)	広域避難所 (仮設救護所) (Regional Evacuation Center (Provisional First-Aid Station))
津波一時避難施設	津波一時避難施設 (Provisional Tsunami Shelter)
救急指定病院	救急指定病院 (Emergency Hospital)
公民館	公民館 (Community Center)
その他の公共施設	その他の公共施設 (Public Facilities)
避難経路 (津波)	避難経路 (津波) (Tsunami Evacuation Route)
緊急輸送道路等	緊急輸送道路等 (Emergency Transportation Route)
防災倉庫 (市所有)	防災倉庫 (市所有) (Emergency Supply Container (Municipal))
防災倉庫 (自治会所有)	防災倉庫 (自治会所有) (Emergency Supply Container (Neighborhood Association))
飲料水兼用耐震性貯水槽	飲料水兼用耐震性貯水槽 (Quake Resistant Drinking Water Storage Tank)
配水池	配水池 (Distributing Reservoir)
ヘリコプター臨時着陸場	ヘリコプター臨時着陸場 (Helipad (Provisional))
救援物資ターミナル	救援物資ターミナル (Relief Supplies Terminal)
防災行政無線柱	防災行政無線柱 (Municipal Emergency Broadcasting Loudspeaker)
アンダーパス	アンダーパス (Underpass)
海抜 (m)	海抜 (m) (Height (Meters))
10メートルライン	10メートルライン (10 Meters Above Sea Level)
急傾斜地崩壊危険区域	急傾斜地崩壊危険区域 (Steep Slope Failure Hazard Area)
自治会連合会境界	自治会連合会境界 (Neighborhood Association Boundary)
市界	市界 (City Boundary)

地図中の数字についてはその地点の海抜を表示しています。

