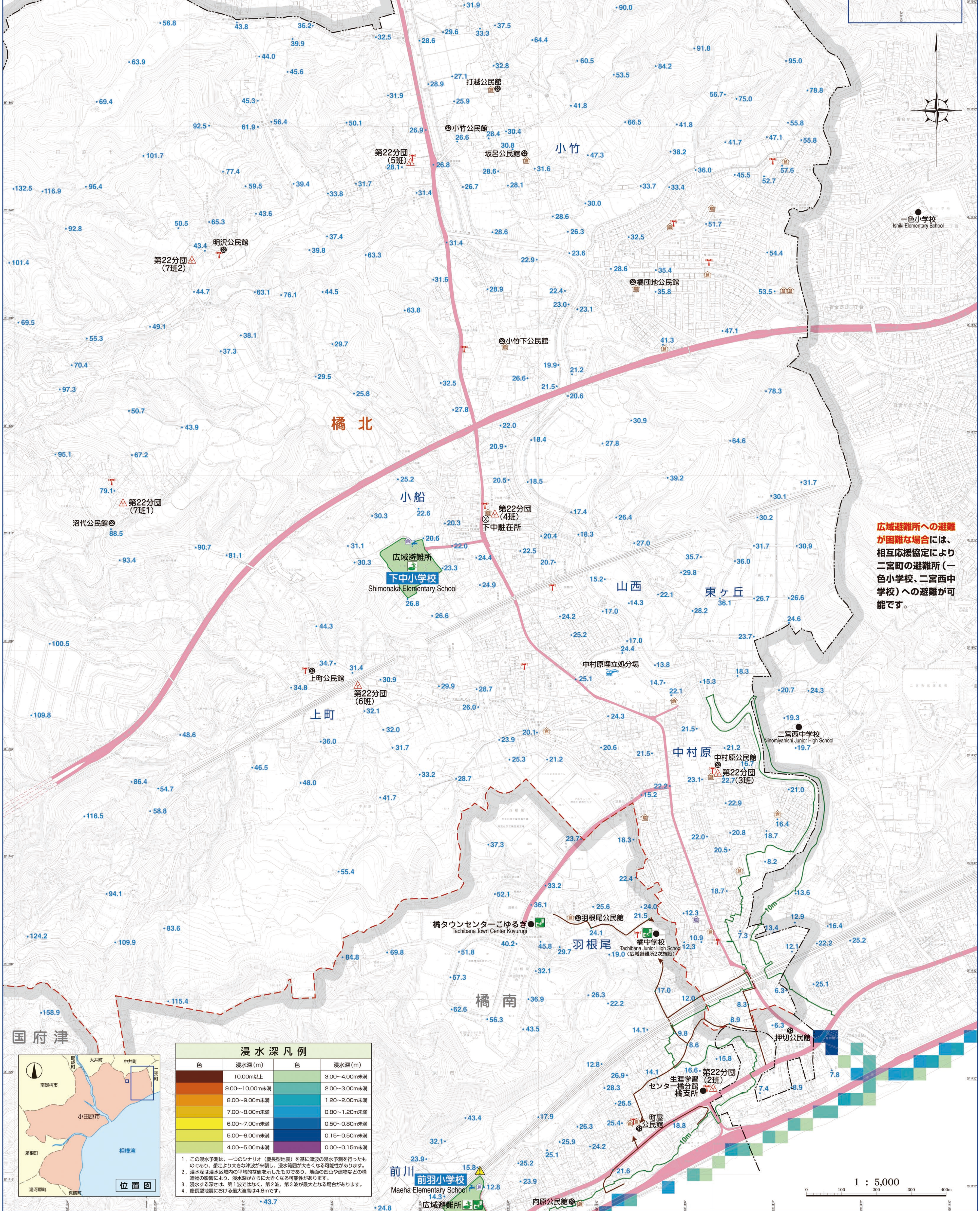
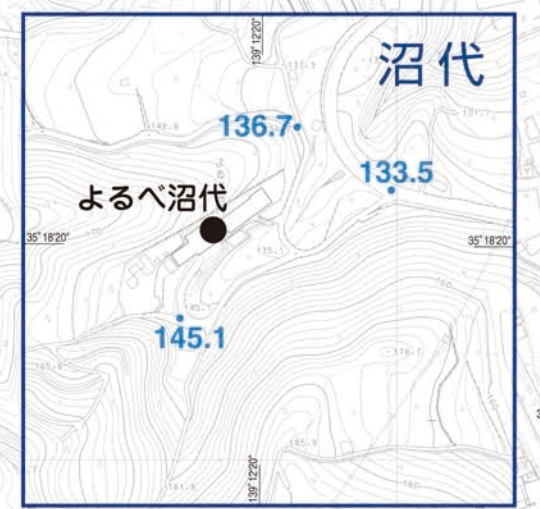


凡例 Legend	
市役所 City Hall	防災倉庫(市所有) Emergency Supply Container (Municipal)
消防本部(消防署・分署・出張所) Fire Department Headquarters (Fire Station, Substation, Branch Office)	防災倉庫(自治会所有) Emergency Supply Container (Neighborhood Association)
消防団待機宿舎 Municipal Fire Company Equipment Shed	飲料水兼用耐震性貯水槽 Quaker Resistant Drinking Water Storage Tank
警察署 Police Station	配水池 Distributing Reservoir
交番・駐在所 Police Box, Police Substation	ヘリコプター臨時離着陸場 Helipad (Provisional)
広域避難所(仮設救護所) Regional Evacuation Center (Provisional First-Aid Station)	救援物資ターミナル Relief Supplies Terminal
津波一時避難施設 Provisional Tsunami Shelter	防災行政無線柱 Municipal Emergency Broadcasting Loudspeaker
救急指定病院 Emergency Hospital	アンダーパス Underpass
公民館 Community Center	海抜値(m) Height (Meters)
その他の公共施設 Public Facilities	海抜10メートルライン 10 Meters Above Sea Level
避難経路(津波) Tsunami Evacuation Route	急傾斜地崩壊危険区域 Steep Slope Failure Hazard Area
緊急輸送道路等 Emergency Transportation Route	自治会連合会境界線 Neighborhood Association Boundary
	市界 City Boundary

地図中の数字についてはその地点の海抜を表示しています。

小田原市防災マップ

18 橋北地区



広域避難所への避難が困難な場合には、相互応援協定により二宮町の避難所(一色小学校、二宮西中学校)への避難が可能です。

浸水深凡例			
色	浸水深 (m)	色	浸水深 (m)
茶色	10.00m以上	緑色	3.00~4.00m未満
赤色	9.00~10.00m未満	黄色	2.00~3.00m未満
オレンジ色	8.00~9.00m未満	黄緑色	1.20~2.00m未満
黄色	7.00~8.00m未満	緑黄色	0.80~1.20m未満
黄緑色	6.00~7.00m未満	緑色	0.50~0.80m未満
緑黄色	5.00~6.00m未満	緑色	0.15~0.50m未満
緑色	4.00~5.00m未満	緑色	0.00~0.15m未満

- この浸水予測は、一つのシナリオ(最長型地震)を基に津波の浸水予測を行ったものであり、想定より大きな津波が来襲し、浸水範囲が大きくなる可能性があります。
- 浸水深は浸水区域の平均的な値を示したものであり、地盤の凹凸や建物などの構造物の影響により、浸水深がさらに大きくなる可能性があります。
- 浸水する深さは、第1波ではなく、第2波、第3波が最大となる場合があります。
- 最長型地震における最大浸水深は4.8mです。

