

2-4 国府津駅駐輪場利用者聴き取り調査

路線バスと競合する駐輪場利用者（JR 国府津駅）に対して、居住地や目的地、利用目的など移動実態を把握し、路線バス再編や乗継環境の整備などを検討するに当たって基礎資料として活用するため、聴き取り調査を行った。

■国府津駅前駐輪場利用者聴き取り調査概要

対象者	国府津駅前駐輪場利用者（自転車、自動二輪車（原付含む））
調査方法	調査員による聴き取り ※1 可能な限り多くの利用者を対象に行う ※2 多くのサンプル数を確保するため、事前に周知用看板を設置（10/4）
調査日時	○平日：10月12日（金）、6時30分～21時00分 ○休日：10月14日（日）、8時00分～19時00分
回答数	○平日：951票 ○休日：387票
調査項目	○性別、年齢、車種、入退場の有無及び時刻 ※調査員が見た目で判断し記入 ○入場者（自転車・自動二輪車を停めに来た方）：出発地、行き先（電車を利用する方は降車駅名）、外出目的、出場予定時刻 ○退場者（これから自転車・自動二輪車を乗って行く方）：出発地（電車を利用した方は乗車駅名、行き先、外出目的、入場時刻）



▲平日・6時 30 分頃撮影



▲平日・6時 30 分頃撮影



▲平日・9時 00 分頃撮影



▲平日・9時 00 分頃撮影



▲平日・12時 00 分頃撮影



▲平日・12時 00 分頃撮影



▲平日・15時 00 分頃撮影



▲平日・15時 00 分頃撮影



▲平日・18時00分頃撮影



▲平日・18時00分頃撮影



▲平日・21時00分頃撮影



▲平日・21時00分頃撮影



▲休日・8時 00 分頃撮影



▲休日・8時 00 分頃撮影



▲休日・12時 00 分頃撮影



▲休日・12時 00 分頃撮影



▲休日・15時 00 分頃撮影



▲休日・15時 00 分頃撮影



▲休日・19時 00 分頃撮影

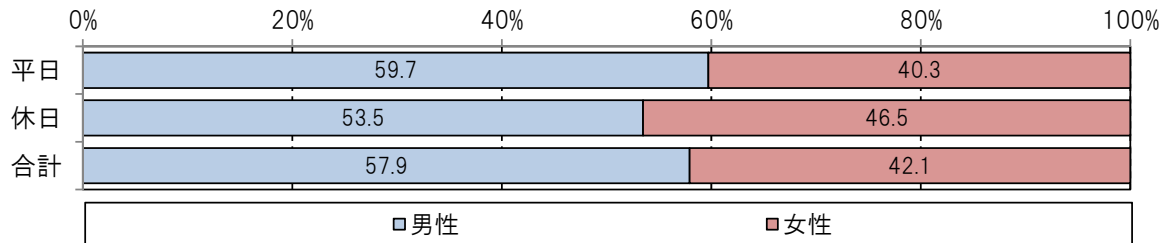


▲休日・19時 00 分頃撮影

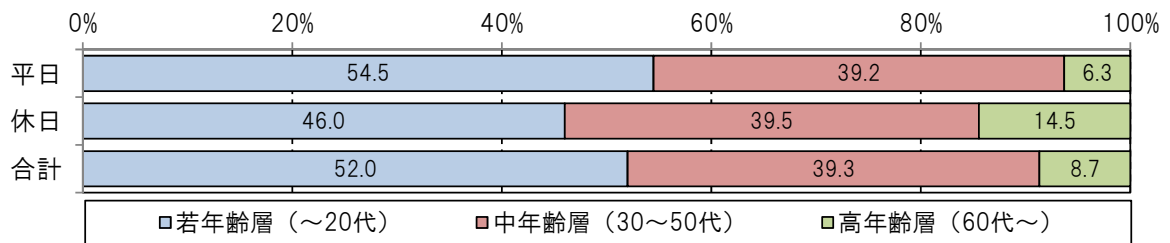
①回答者の属性

- ・回答者は、「男性」が57.9%、「女性」が42.1%とやや男性の方が高く、年齢は平日、休日ともに若年齢層（～20代）や中年年齢層（30～50代）が中心となっている。
- ・車種は自転車が81.2%、自動二輪車が18.8%と自転車利用者が高く、入場者、退場者ともに同程度回答された結果となっている。

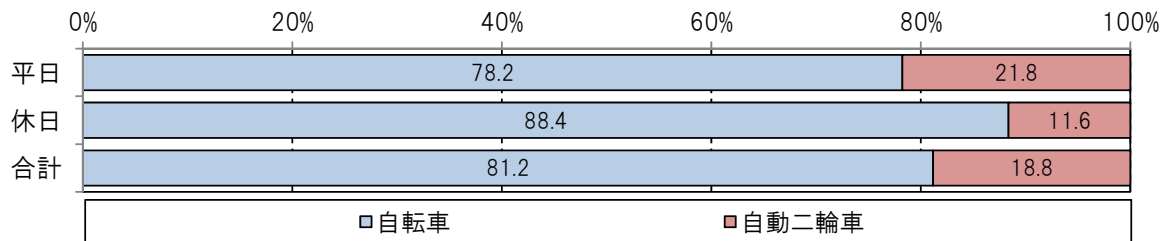
■性別



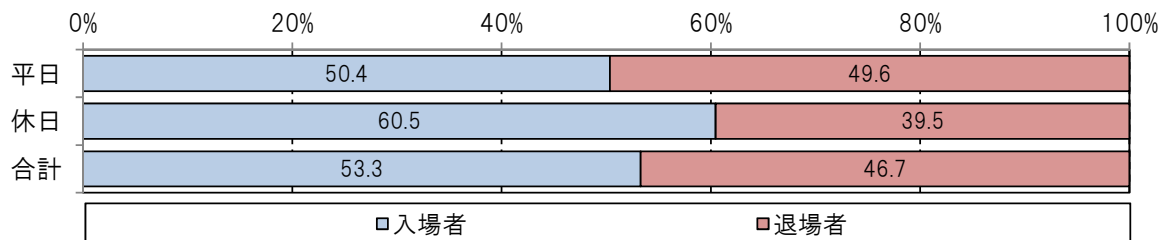
■年齢



■車種



■入退場の有無



②利用者の利用行動

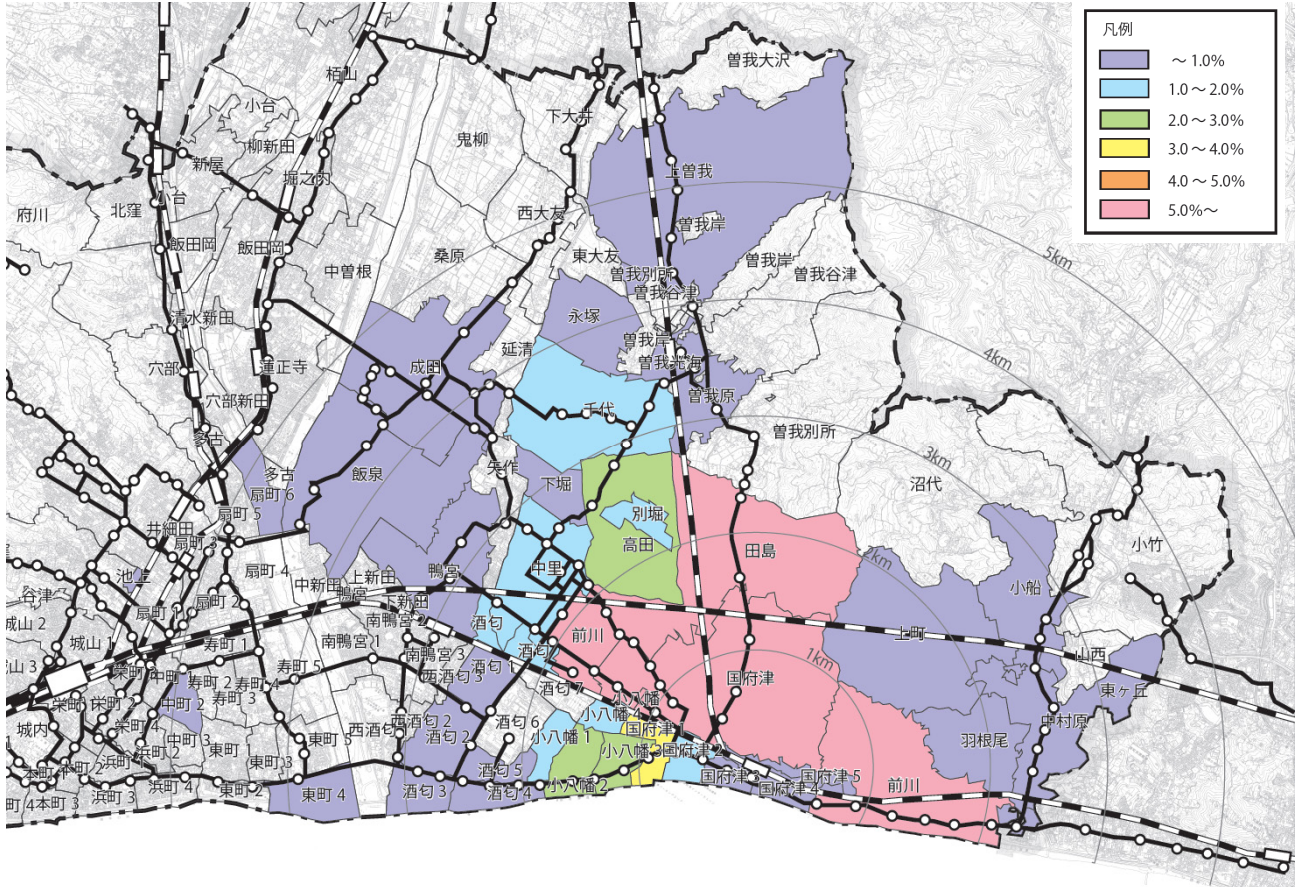
●入場者（自転車・自動二輪車を停めに来た方）

- ・入場者の出発地は、大半は自宅で、市内の居住者が利用されているが、平日では約1割の方で市外の方が職場や学校から国府津駅への移動として利用されている。
- ・自転車利用者の出発地からの距離を見ると、1km未満が54.7%と過半数を占め、駐輪場から比較的近い距離でも利用されており、3km未満圏域の方が96.9%を占めている。自動二輪車利用者は自転車利用者より遠い距離から利用されている傾向にある。これら自転車・自動二輪車の利用距離を見ると、路線バスの運行ルートと競合していることが伺えられる。
- ・駐輪場利用者の大半の方は、電車を利用している。電車を利用しない方は、国府津駅周辺の職場等への徒歩移動や、国府津駅での待合せの他、自宅から自転車を利用し国府津駅から路線バスを利用される方が駐輪場を利用されている。
- ・入場者の外出目的は、平日は通勤、通学が、休日はその他（友人、塾、おでん祭り、スポーツ、映画等）、買物での利用が高い。

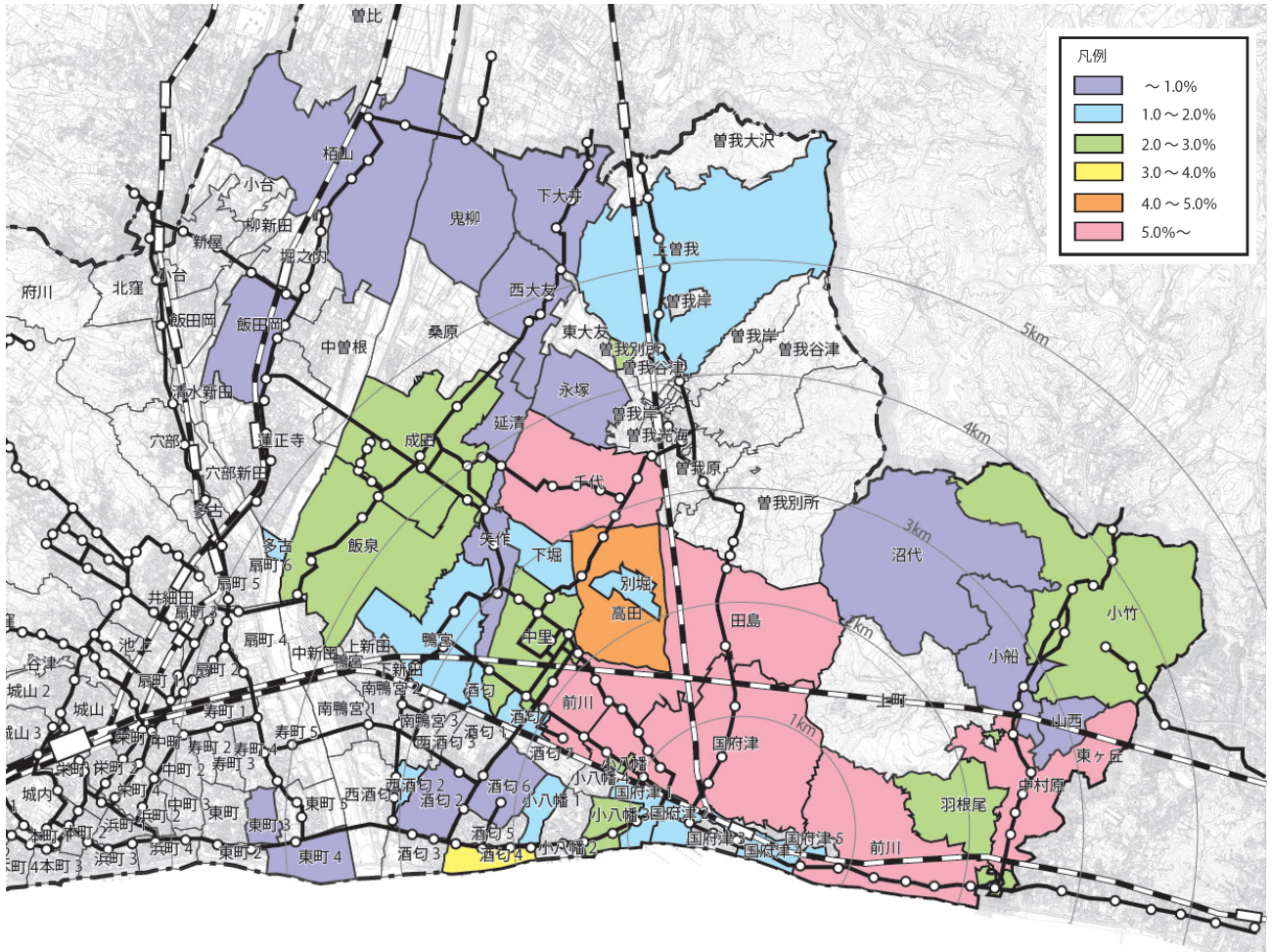
●退場者（これから自転車・自動二輪車を乗って行く方）

- ・退場者の出発地は、平日は職場や学校が、休日はその他（塾、おでん祭り、スポーツクラブ、映画館等）や職場、店舗等となっている。
- ・自転車利用者の行き先への距離を見ると、入場者と同様の傾向にあり、路線バスの運行ルートと競合していることが伺えられる。
- ・駐輪場利用者の大半の方は、電車を利用し、電車を利用しない方は、国府津駅周辺への目的地へ行くために利用されている他、出発地から路線バスを利用し、国府津駅から自転車を利用されている方もいる。
- ・退場者の外出目的は、平日、休日ともに、帰宅目的が高いが、電車を利用し、国府津駅から通勤目的で利用されている方もいる。

■入場者の出発地（自転車）



■入場者の出発地（自動二輪車）



■入場者の出発地

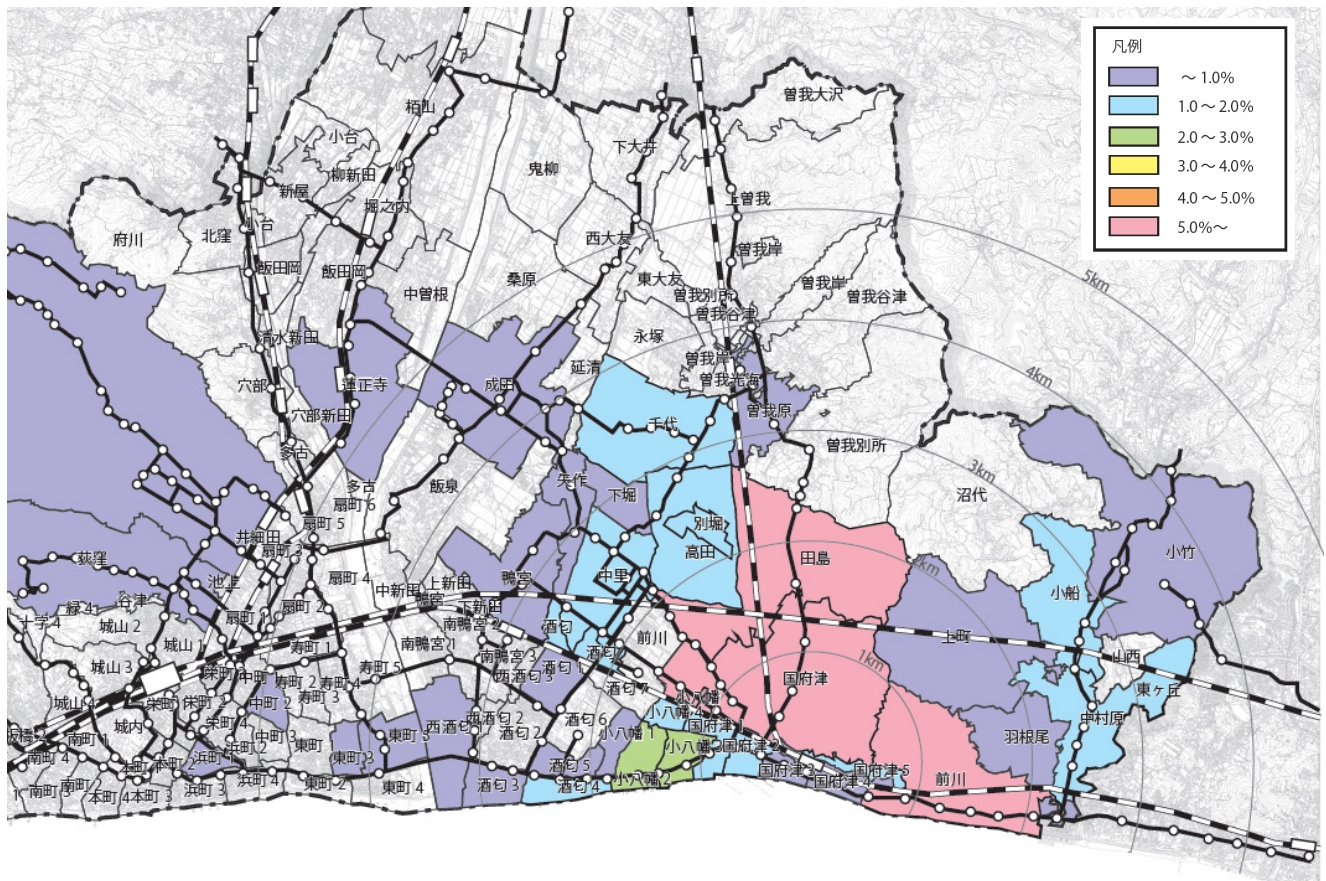
	平日			休日			平日+休日					
	自転車	二輪車	計	自転車	二輪車	計	件数			構成比		
							自転車	二輪車	合計	自転車	二輪車	合計
羽根尾	3	2	5	0	1	1	3	3	6	0.5%	2.0%	0.8%
永塚	1	1	2	0	0	0	1	1	2	0.2%	0.7%	0.3%
延清	0	1	1	0	0	0	0	1	1	0.0%	0.7%	0.1%
下曽我	2	0	2	1	1	2	3	1	4	0.5%	0.7%	0.6%
下大井	0	1	1	0	0	0	0	1	1	0.0%	0.7%	0.1%
下堀	2	2	4	2	0	2	4	2	6	0.7%	1.3%	0.8%
鴉宮	3	2	5	0	0	0	3	2	5	0.5%	1.3%	0.7%
栢山	0	1	1	0	0	0	0	1	1	0.0%	0.7%	0.1%
鬼柳	0	1	1	0	0	0	0	1	1	0.0%	0.7%	0.1%
高田	13	5	18	2	2	4	15	7	22	2.7%	4.6%	3.1%
国府津	169	19	188	89	8	97	258	27	285	46.0%	17.8%	40.0%
国府津1丁目	8	1	9	11	1	12	19	2	21	3.4%	1.3%	2.9%
国府津2丁目	7	0	7	3	2	5	10	2	12	1.8%	1.3%	1.7%
国府津3丁目	3	0	3	0	0	0	3	0	3	0.5%	0.0%	0.4%
国府津4丁目	2	1	3	0	1	1	2	2	4	0.4%	1.3%	0.6%
国府津5丁目	2	0	2	2	0	2	4	0	4	0.7%	0.0%	0.6%
山西	0	1	1	0	0	0	0	1	1	0.0%	0.7%	0.1%
酒匂	3	2	5	4	0	4	7	2	9	1.2%	1.3%	1.3%
酒匂1丁目	0	0	0	1	0	1	1	0	1	0.2%	0.0%	0.1%
酒匂2丁目	1	1	2	2	0	2	3	1	4	0.5%	0.7%	0.6%
酒匂3丁目	0	0	0	1	0	1	1	0	1	0.2%	0.0%	0.1%
酒匂4丁目	5	5	10	0	0	0	5	5	10	0.9%	3.3%	1.4%
酒匂5丁目	1	0	1	1	0	1	2	0	2	0.4%	0.0%	0.3%
酒匂6丁目	0	1	1	0	0	0	0	1	1	0.0%	0.7%	0.1%
小船	1	1	2	3	0	3	4	1	5	0.7%	0.7%	0.7%
小竹	0	2	2	0	1	1	0	3	3	0.0%	2.0%	0.4%
小八幡	22	4	26	19	0	19	41	4	45	7.3%	2.6%	6.3%
小八幡1丁目	6	1	7	4	1	5	10	2	12	1.8%	1.3%	1.7%
小八幡2丁目	6	0	6	6	0	6	12	0	12	2.1%	0.0%	1.7%
小八幡3丁目	7	3	10	4	0	4	11	3	14	2.0%	2.0%	2.0%
小八幡4丁目	4	0	4	2	0	2	6	0	6	1.1%	0.0%	0.8%
沼代	0	1	1	0	0	0	0	1	1	0.0%	0.7%	0.1%
上曽我	1	2	3	0	0	0	1	2	3	0.2%	1.3%	0.4%
上町	0	0	0	1	0	1	1	0	1	0.2%	0.0%	0.1%
城山	0	0	0	1	0	1	1	0	1	0.2%	0.0%	0.1%
成田	1	3	4	0	0	0	1	3	4	0.2%	2.0%	0.6%
西酒匂1丁目	0	0	0	0	0	0	0	0	0	0.0%	0.0%	0.0%
西酒匂2丁目	0	2	2	0	0	0	0	2	2	0.0%	1.3%	0.3%
西大友	0	1	1	0	0	0	0	1	1	0.0%	0.7%	0.1%
千代	6	7	13	3	2	5	9	9	18	1.6%	5.9%	2.5%
扇町6丁目	1	0	1	0	0	0	1	0	1	0.2%	0.0%	0.1%
前川	22	13	35	13	1	14	35	14	49	6.2%	9.2%	6.9%
曾我原	0	0	0	1	0	1	1	0	1	0.2%	0.0%	0.1%
曾我光海	0	0	0	1	0	1	1	0	1	0.2%	0.0%	0.1%
曾我別所	1	2	3	0	1	1	1	3	4	0.2%	2.0%	0.6%
池上	0	0	0	1	0	1	1	0	1	0.2%	0.0%	0.1%
中村原	3	8	11	1	2	3	4	10	14	0.7%	6.6%	2.0%
中町2丁目	1	0	1	0	0	0	1	0	1	0.2%	0.0%	0.1%
中里	8	3	11	2	1	3	10	4	14	1.8%	2.6%	2.0%
田島	34	7	41	19	2	21	53	9	62	9.4%	5.9%	8.7%
東町3丁目	0	1	1	0	0	0	0	1	1	0.0%	0.7%	0.1%
東町4丁目	1	1	2	0	0	0	1	1	2	0.2%	0.7%	0.3%
飯泉	0	3	3	1	1	2	1	4	5	0.2%	2.6%	0.7%
飯田岡	0	1	1	0	0	0	0	1	1	0.0%	0.7%	0.1%
別堀	4	2	6	2	0	2	6	2	8	1.1%	1.3%	1.1%
矢作	0	1	1	0	0	0	0	1	1	0.0%	0.7%	0.1%
小田原市内	358	121	479	203	31	234	561	152	713	100.0%	100.0%	100.0%
小田原市外												
平塚市	1	0	1	0	0	0	1	0	1	0.2%	0.0%	0.1%
秦野市	0	1	1	0	0	0	0	1	1	0.0%	0.7%	0.1%
藤沢市	1	0	1	0	0	0	1	0	1	0.2%	0.0%	0.1%
中井町	2	2	4	0	0	0	2	2	4	0.4%	1.3%	0.6%
二宮町	0	1	1	0	1	1	0	2	2	0.0%	1.3%	0.3%
山北町	0	0	0	0	2	2	0	2	2	0.0%	1.3%	0.3%
開成町	0	1	1	0	0	0	0	1	1	0.0%	0.7%	0.1%
合計	358	121	479	203	31	234	561	152	713	100.0%	100.0%	100.0%

黄色	: ~1km未満
オレンジ	: 1~2km未満
青	: 2~3km未満
緑	: 3~4km未満
紫	: 4~5km未満
白	: 5km以上

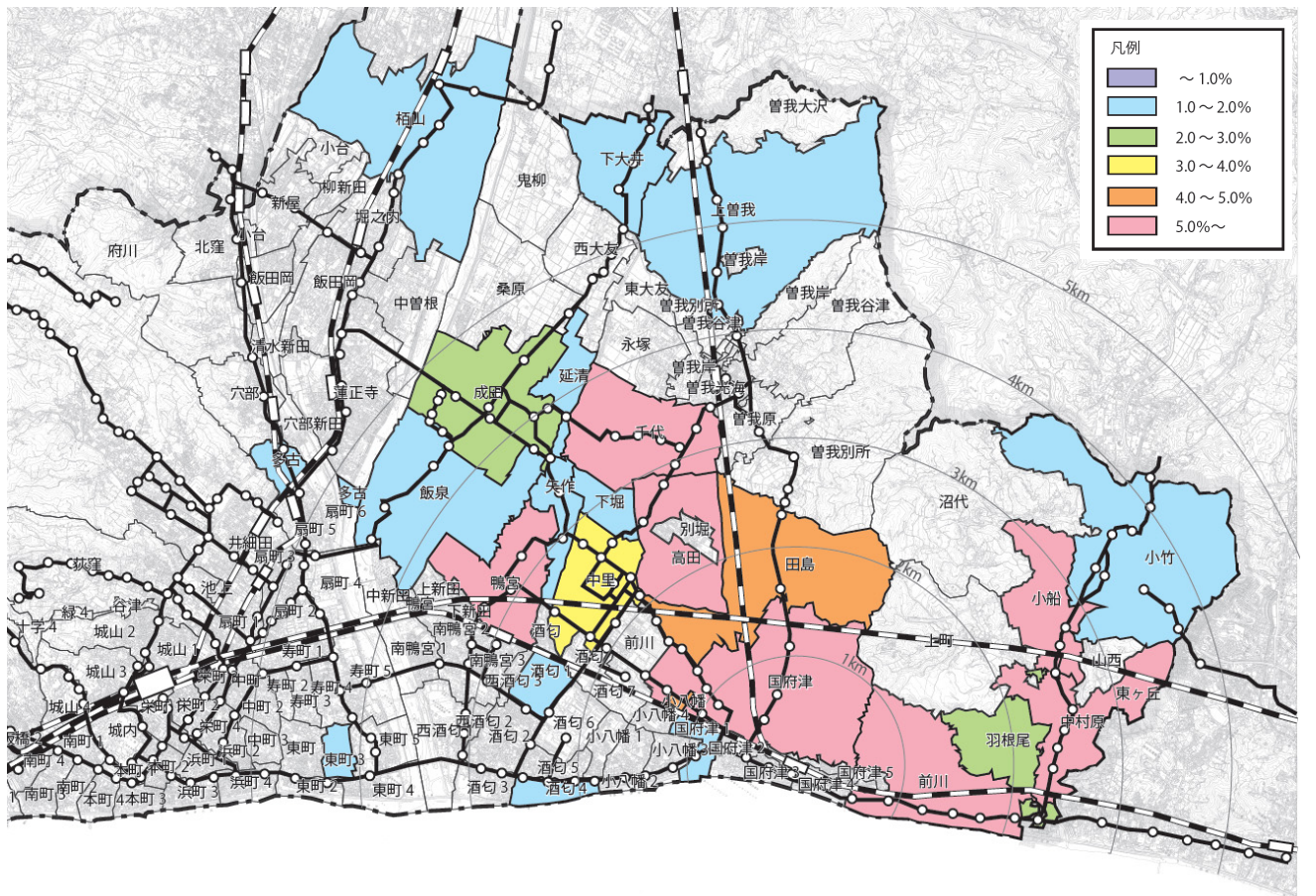
	件数			構成比		
	自転車	二輪車	計	自転車	二輪車	計
~1km未満	307	36	343	54.7%	23.7%	48.2%
1~2km未満	104	20	124	18.5%	13.2%	17.4%
2~3km未満	116	50	166	20.7%	32.9%	23.3%
3~4km未満	22	24	46	3.9%	15.8%	6.5%
4~5km未満	4	11	15	0.7%	7.2%	2.1%
5km以上	8	11	18	1.4%	7.2%	2.5%
合計	561	152	712	100.0%	100.0%	100.0%

※国府津駅駐輪場からの距離は図上による直線距離で計測し、道路状況等は考慮していない。距離圏域は大字内の50%以上含む方にカウントした。

■退場者の行き先（自転車）



■退場者の行き先（自動二輪車）



■退場者の行き先

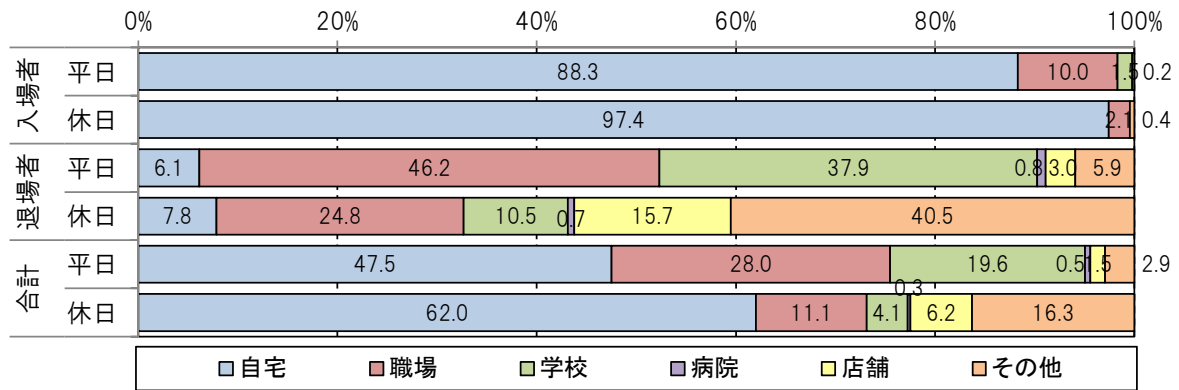
	平日			休日			平日+休日					
	自転車	二輪車	計	自転車	二輪車	計	件数			構成比		
							自転車	二輪車	合計	自転車	二輪車	合計
羽根尾	3	2	5	0	0	0	3	2	5	0.6%	2.0%	0.8%
延清	0	1	1	0	0	0	0	1	1	0.0%	1.0%	0.2%
下曾我	0	1	1	0	1	1	0	2	2	0.0%	2.0%	0.3%
下大井	0	1	1	0	0	0	0	1	1	0.0%	1.0%	0.2%
下堀	1	1	2	2	0	2	3	1	4	0.6%	1.0%	0.6%
鴨宮	3	5	8	0	1	1	3	6	9	0.6%	6.0%	1.4%
栢山	0	1	1	0	0	0	0	1	1	0.0%	1.0%	0.2%
高田	7	5	12	2	1	3	9	6	15	1.7%	6.0%	2.4%
国府津	171	20	191	64	1	65	235	21	256	44.8%	21.0%	41.0%
国府津1丁目	2	0	2	3	1	4	5	1	6	1.0%	1.0%	1.0%
国府津2丁目	8	0	8	0	0	0	8	0	8	1.5%	0.0%	1.3%
国府津3丁目	1	0	1	0	0	0	1	0	1	0.2%	0.0%	0.2%
国府津4丁目	2	0	2	0	0	0	2	0	2	0.4%	0.0%	0.3%
国府津5丁目	4	0	4	2	0	2	6	0	6	1.1%	0.0%	1.0%
酒匂	7	0	7	0	0	0	7	0	7	1.3%	0.0%	1.1%
酒匂1丁目	1	0	1	1	1	2	2	1	3	0.4%	1.0%	0.5%
酒匂3丁目	0	0	0	1	0	1	1	0	1	0.2%	0.0%	0.2%
酒匂4丁目	4	1	5	2	0	2	6	1	7	1.1%	1.0%	1.1%
酒匂5丁目	4	0	4	0	0	0	4	0	4	0.8%	0.0%	0.6%
小船	8	5	13	0	0	0	8	5	13	1.5%	5.0%	2.1%
小竹	1	1	2	1	0	1	2	1	3	0.4%	1.0%	0.5%
小八幡	30	4	34	9	0	9	39	4	43	7.4%	4.0%	6.9%
小八幡1丁目	2	0	2	1	0	1	3	0	3	0.6%	0.0%	0.5%
小八幡2丁目	8	0	8	4	0	4	12	0	12	2.3%	0.0%	1.9%
小八幡3丁目	11	0	11	2	0	2	13	0	13	2.5%	0.0%	2.1%
小八幡4丁目	8	0	8	0	0	0	8	0	8	1.5%	0.0%	1.3%
上曾我	0	1	1	0	0	0	0	1	1	0.0%	1.0%	0.2%
上町	1	0	1	0	0	0	1	0	1	0.2%	0.0%	0.2%
成田	1	2	3	0	0	0	1	2	3	0.2%	2.0%	0.5%
西酒匂1丁目	0	0	0	1	0	1	1	0	1	0.2%	0.0%	0.2%
千代	4	4	8	2	1	3	6	5	11	1.1%	5.0%	1.8%
前川	34	11	45	21	0	21	55	11	66	10.5%	11.0%	10.6%
曾我原	2	0	2	0	0	0	2	0	2	0.4%	0.0%	0.3%
中村原	4	5	9	1	1	2	5	6	11	1.0%	6.0%	1.8%
中町2丁目	1	0	1	0	0	0	1	0	1	0.2%	0.0%	0.2%
中里	4	2	6	1	1	2	5	3	8	1.0%	3.0%	1.3%
田島	37	4	41	13	0	13	50	4	54	9.5%	4.0%	8.6%
東町3丁目	1	1	2	0	0	0	1	1	2	0.2%	1.0%	0.3%
東町5丁目	1	0	1	0	0	0	1	0	1	0.2%	0.0%	0.2%
飯泉	0	1	1	0	0	0	0	1	1	0.0%	1.0%	0.2%
別堀	7	0	7	1	0	1	8	0	8	1.5%	0.0%	1.3%
矢作	0	0	0	1	1	2	1	1	2	0.2%	1.0%	0.3%
荻窪	1	0	1	0	0	0	1	0	1	0.2%	0.0%	0.2%
多古	0	1	1	0	0	0	0	1	1	0.0%	1.0%	0.2%
久野	0	0	0	1	0	1	1	0	1	0.2%	0.0%	0.2%
浜町1丁目	0	0	0	1	0	1	1	0	1	0.2%	0.0%	0.2%
蓮正寺	0	0	0	1	0	1	1	0	1	0.2%	0.0%	0.2%
小田原市内												
小田原市外												
横浜市	0	1	1	0	0	0	0	1	1	0.0%	1.0%	0.2%
藤沢市	1	0	1	0	0	0	1	0	1	0.2%	0.0%	0.2%
南足柄市	0	0	0	0	2	2	0	2	2	0.0%	2.0%	0.3%
二宮町	1	2	3	1	2	3	2	4	6	0.4%	4.0%	1.0%
開成町	0	2	2	0	0	0	0	2	2	0.0%	2.0%	0.3%
大井町	0	1	1	0	0	0	0	1	1	0.0%	1.0%	0.2%
合計	386	86	472	139	14	153	525	100	625	100.0%	100.0%	100.0%

黄色	: ~1km未満
オレンジ	: 1~2km未満
青	: 2~3km未満
緑	: 3~4km未満
紫	: 4~5km未満
白	: 5km以上

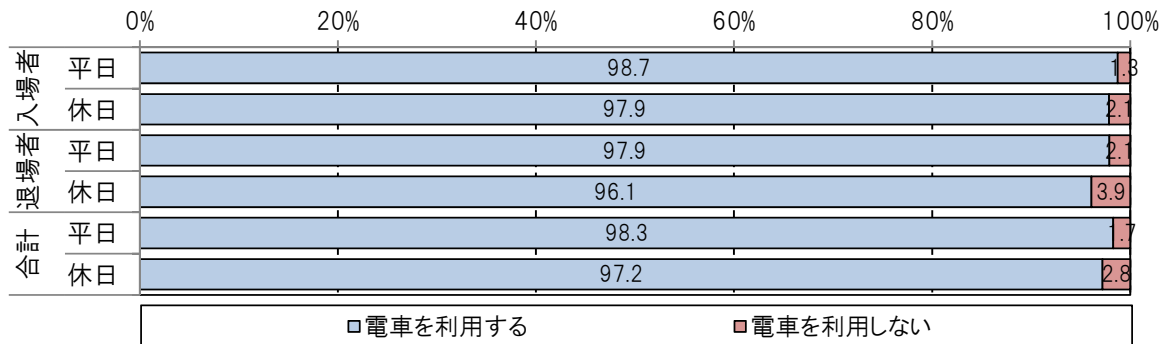
	件数			構成比		
	自転車	二輪車	計	自転車	二輪車	計
~1km未満	270	22	292	51.4%	22.0%	46.7%
1~2km未満	117	15	132	22.3%	15.0%	21.1%
2~3km未満	105	25	130	20.0%	25.0%	20.8%
3~4km未満	24	24	48	4.6%	24.0%	7.7%
4~5km未満	3	5	8	0.6%	5.0%	1.3%
5km以上	6	9	15	1.1%	9.0%	2.4%
合計	525	100	625	100.0%	100.0%	100.0%

※国府津駅駐輪場からの距離は図上による直線距離で計測し、道路状況等は考慮していない。距離圏域は大字内の50%以上含む方にカウントした。

■出発地の施設



■電車の利用有無



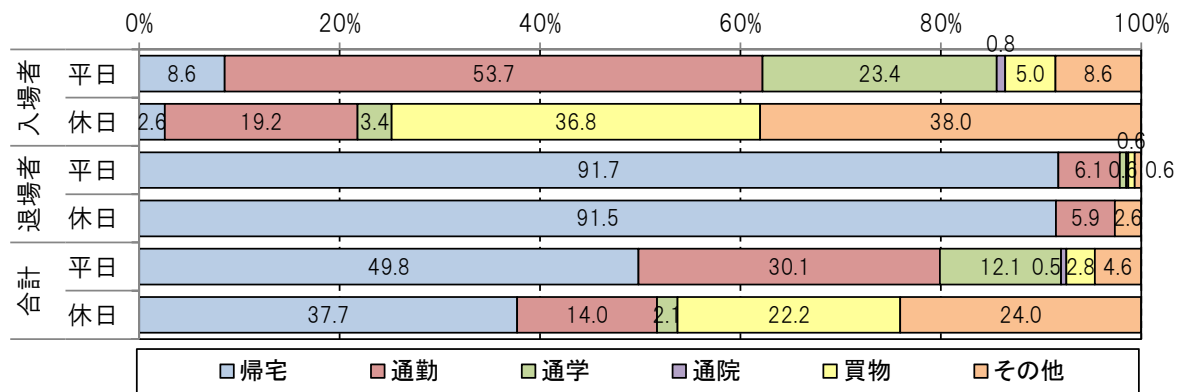
■入場者・電車を利用しない方の出発地・行き先など

調査日	性別	年齢	車種	出発地	行き先	手段	目的
平日	男性	中年年齢層(30~50代)	自動二輪車	中井町	自宅	職場	徒歩 通勤
平日	男性	高年齢層(60代~)	自動二輪車	小竹	自宅	職場	徒歩 通勤
平日	男性	中年年齢層(30~50代)	自動二輪車	中村原	自宅	職場	バス 通勤
平日	女性	若年齢層(~20代)	自転車	国府津	自宅	第一生命新大井事業所	バス 通勤
平日	女性	高年齢層(60代~)	自動二輪車	二宮町	自宅	国府津駅前の店	徒歩 通勤
平日	女性	若年齢層(~20代)	自転車	国府津	自宅	コンビニ(NEWDAYS)	徒歩 通勤
休日	男性	若年齢層(~20代)	自転車	国府津	自宅	国府津駅	- その他(待合せ)
休日	男性	中年年齢層(30~50代)	自転車	国府津	自宅	国府津駅	- その他(待合せ)
休日	女性	中年年齢層(30~50代)	自転車	国府津	自宅	国府津駅	- その他(待合せ)
休日	男性	若年齢層(~20代)	自転車	酒匂	自宅	コンビニ(NEWDAYS)	徒歩 買物
休日	女性	中年年齢層(30~50代)	自転車	国府津5丁目	自宅	職場(青物町)	バス 通勤

■退場者・電車を利用しない方の出発地・行き先など

調査日	性別	年齢	車種	出発地	手段	目的	行き先
平日	女性	中年年齢層(30~50代)	自転車	国府津	徒歩	買物	国府津
平日	女性	中年年齢層(30~50代)	自転車	前川	徒歩	帰宅	前川
平日	男性	若年齢層(~20代)	自動二輪車	国府津駅前海岸	徒歩	帰宅	戸塚
平日	男性	若年齢層(~20代)	自転車	コンビニ(NEWDAYS)	徒歩	帰宅	国府津
平日	男性	若年齢層(~20代)	自転車	平塚の学校	車送迎	帰宅	前川
平日	男性	高年齢層(60代~)	自動二輪車	会社	徒歩	帰宅	小竹
平日	男性	中年年齢層(30~50代)	自転車	西湘テクノパーク	バス	帰宅	国府津
平日	女性	高年齢層(60代~)	自動二輪車	国府津駅前の店	徒歩	帰宅	二宮町
休日	女性	中年年齢層(30~50代)	自転車	-	自転車	帰宅	国府津
休日	女性	中年年齢層(30~50代)	自動二輪車	駅前の店(勤務先)	徒歩	帰宅	二宮町
休日	女性	中年年齢層(30~50代)	自転車	本町2丁目(青物町)	バス	帰宅	国府津5丁目
休日	男性	中年年齢層(30~50代)	自転車	中村原	バス	その他(スポーツ)	西酒匂1丁目(西湘体育センター)
休日	男性	若年齢層(~20代)	自転車	国府津	徒歩	その他(友人迎え)	小八幡2丁目
休日	男性	高年齢層(60代~)	自転車	国府津	徒歩	その他(防災訓練)	国府津(小学校)

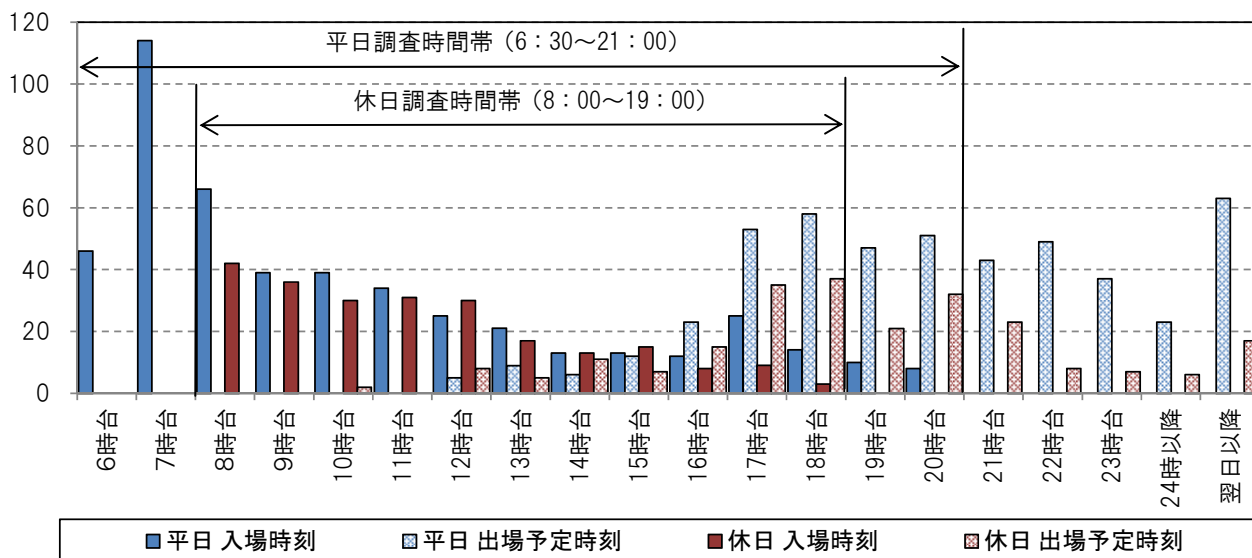
■外出目的



④入場者の入場・出場時刻

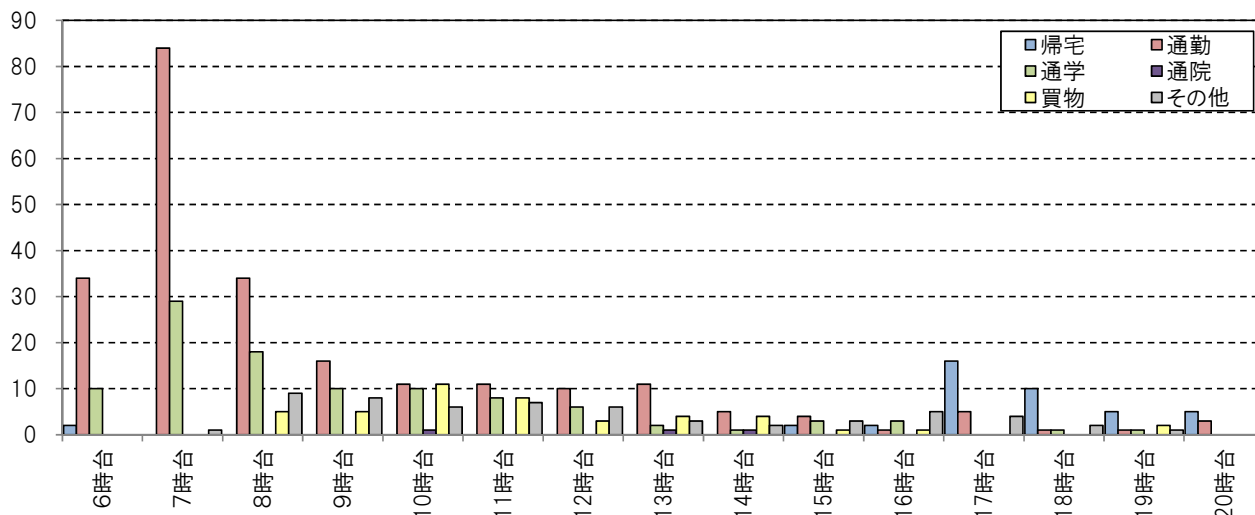
- ・平日は、入場時刻が7～8時台で、出場時刻が17～22時台で多いものの、調査日が金曜日ということもあり、翌日以降の出場時刻も多い。
- ・入場者の入場時刻別目的別に見ると、平日は通勤・通学目的が6～8時台で多いものの、日中時間帯でも利用が見受けられ。8時以降は通勤・通学目的の他、買物やその他目的での利用もあり、多様な目的で利用されているが、通院目的での利用は少ない。
- ・休日は、入場時刻が8～12時台で、出場時刻が17～21時台が多い。休日でも8～9時台から通勤目的での利用がある。休日は平日と比較して、買物やその他（スポーツクラブ等）目的での利用が日中時間帯が多い。

■入場者の入場時刻及び出場予定時刻

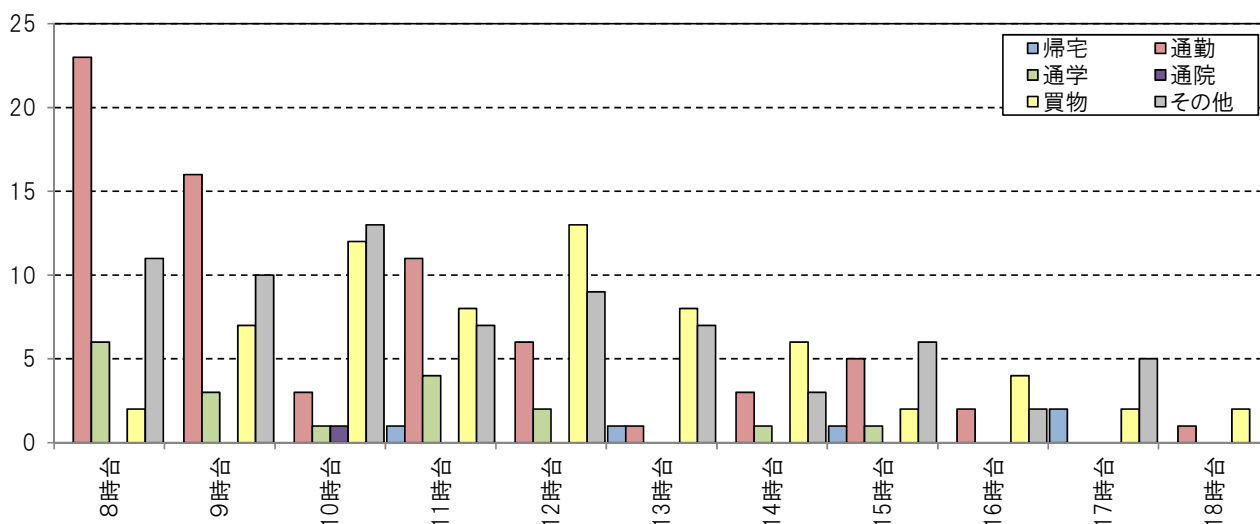


	平日		休日	
	入場時刻	出場予定時刻	入場時刻	出場予定時刻
6時台	46			
7時台	114			
8時台	66		42	
9時台	39		36	
10時台	39		30	2
11時台	34		31	
12時台	25	4	30	8
13時台	21	9	17	5
14時台	13	6	13	11
15時台	13	12	15	7
16時台	12	23	8	15
17時台	25	53	9	35
18時台	14	59	3	37
19時台	10	47		21
20時台	8	51		32
21時台		43		23
22時台		49		8
23時台		37		7
24時以降		23		6
翌日以降		63		17
合計	479	479	234	234

■入場者の目的別入場時刻（平日）



■入場者の目的別入場時刻（休日）



（入場者の目的別入場時刻（平日））

	帰宅	通勤	通学	通院	買物	その他	合計
6時台	2	34	10				46
7時台		84	29			1	114
8時台		34	18		5	9	66
9時台		16	10		5	8	39
10時台		11	10	1	11	6	39
11時台		11	8		8	7	34
12時台		10	6		3	6	25
13時台		11	2	1	4	3	21
14時台		5	1	1	4	2	13
15時台	2	4	3		1	3	13
16時台	2	1	3		1	5	12
17時台	16	5				4	25
18時台	10	1	1			2	14
19時台	5	1	1		2	1	10
20時台	5	3					8
合計	42	231	102	3	44	57	479

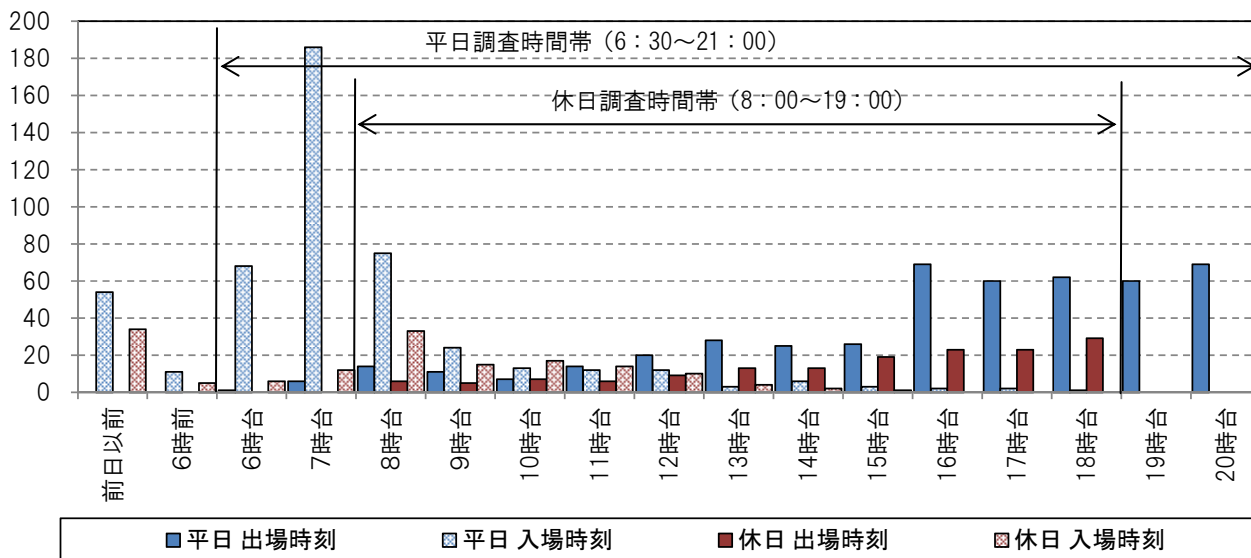
（入場者の目的別入場時刻（休日））

	帰宅	通勤	通学	通院	買物	その他	合計
8時台		23	6		2	11	42
9時台		16	3		7	10	36
10時台		3	1	1	12	13	30
11時台	1	11	4		8	7	31
12時台		6	2		13	9	30
13時台	1	1			8	7	17
14時台		3	1		6	3	13
15時台	1	5	1		2	6	15
16時台		2			4	2	8
17時台	2				2	5	9
18時台		1			2		3
合計	5	71	18	1	66	73	234

⑤退場者の入場・出場時刻

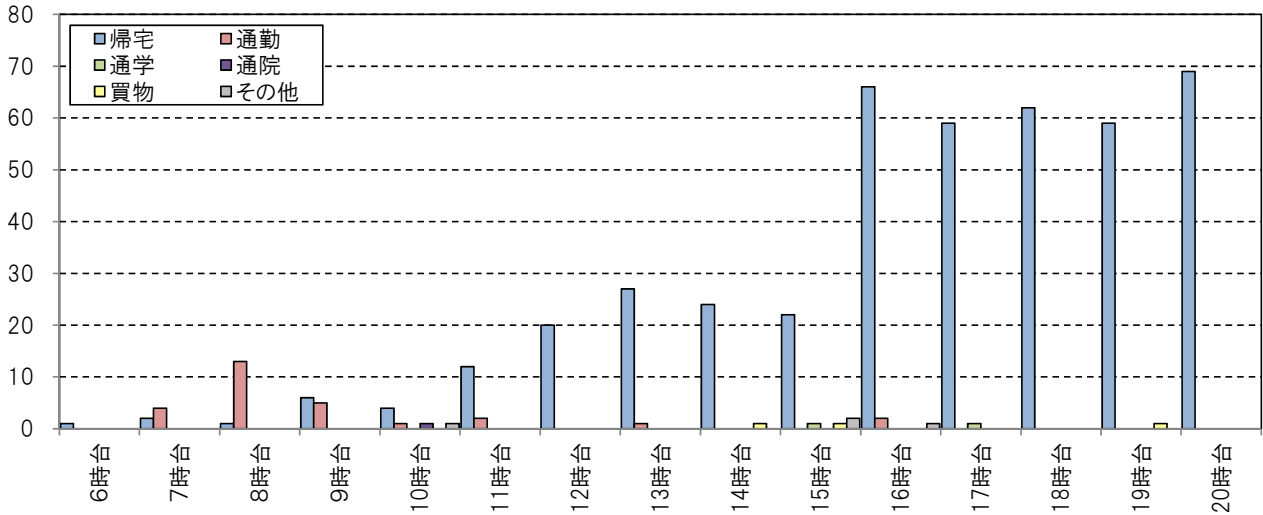
- ・平日は、入場者と同様に入場時刻が7～8時台で、出場時刻が16～20時台で多いものの、調査日前日以前より入場された方もいる。
- ・退場者の出場時刻別目的別に見ると、平日は16時以降に帰宅目的での利用が多いものの、8時台で通勤目的での利用もある。
- ・休日は、入場時刻が8～12時台で、出場時刻が16～18時台で多く、入場者と同様に調査日前日より入場された方もいる。休日でも平日と同様に、夕方以降に帰宅目的で利用が多いが、それ以外の目的は少ない。

■退場者の出場時刻及び入場時刻

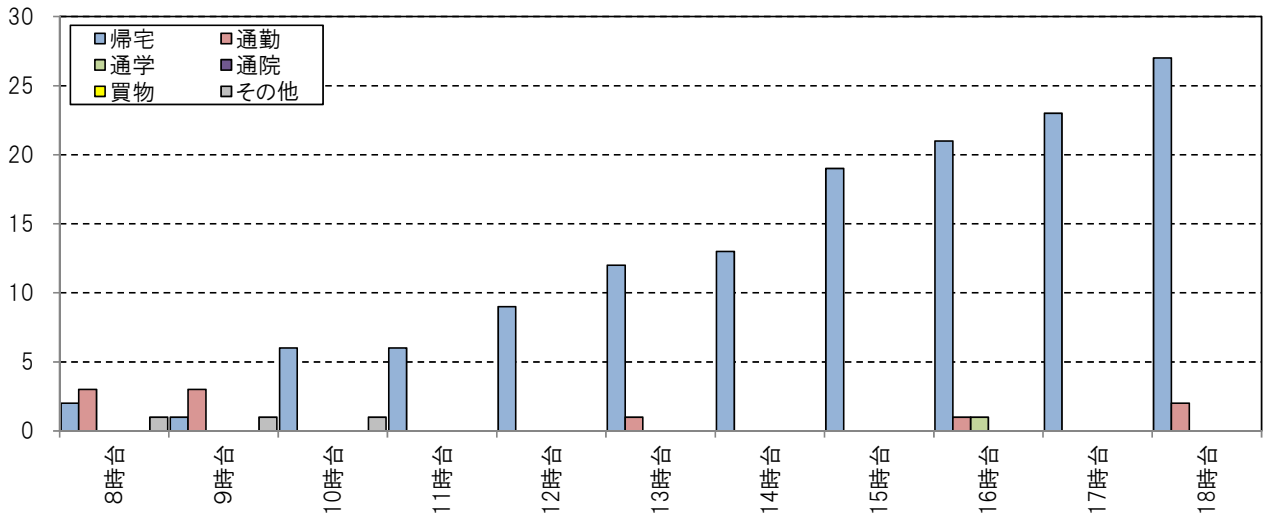


	平日		休日	
	出場時刻	入場時刻	出場時刻	入場時刻
前日以前		54		34
6時前		11		5
6時台	1	68		6
7時台	6	186		12
8時台	14	75	6	33
9時台	11	24	5	15
10時台	7	13	7	17
11時台	14	12	6	14
12時台	20	12	9	10
13時台	28	3	13	4
14時台	25	6	13	2
15時台	26	3	19	1
16時台	69	2	23	
17時台	60	2	23	
18時台	62	1	29	
19時台	60			
20時台	69			
合計	472	472	153	153

■退場者の目的別入場時刻（平日）



■退場者の目的別入場時刻（休日）



（退場者の目的別入場時刻（平日））

	帰宅	通勤	通学	通院	買物	その他	合計
6時台	1						1
7時台	2	4					6
8時台	1	13					14
9時台	6	5					11
10時台	4	1		1		1	7
11時台	12	2					14
12時台	20						20
13時台	27	1					28
14時台	24				1		25
15時台	22		1		1	2	26
16時台	66	2				1	69
17時台	59		1				60
18時台	62						62
19時台	59				1		60
20時台	69						69
合計	434	28	2	1	3	4	472

（退場者の目的別入場時刻（休日））

	帰宅	通勤	通学	通院	買物	その他	合計
8時台	2	3				1	6
9時台	1	3				1	5
10時台	6					1	7
11時台	6						6
12時台	9						9
13時台	12	1					13
14時台	13						13
15時台	19						19
16時台	21	1	1				23
17時台	23						23
18時台	27	2					29
合計	139	10	1	0	0	3	153

⑥駐車時間

- 平日は朝入場し夕・夜時間帯に出場される方が多く、休日は平日と比較して入場時間が遅く、出場時間が早い方が多いため、駐車時間は、平日は9～13時間未満が、休日は3～9時間未満と、平日の方が長い。

■駐車時間

	入場者			退場者			入退場者		
	平日	休日	合計	平日	休日	合計	平日	休日	合計
～1h未満	1	4	5	1	3	4	2	7	9
1～2h未満	3	5	8	6	2	8	9	7	16
2～3h未満	10	6	16	4	7	11	14	13	27
3～4h未満	15	25	40	20	6	26	35	31	66
4～5h未満	17	22	39	23	14	37	40	36	76
5～6h未満	25	23	48	35	14	49	60	37	97
6～7h未満	26	22	48	22	19	41	48	41	89
7～8h未満	38	27	65	24	18	42	62	45	107
8～9h未満	24	26	50	42	15	57	66	41	107
9～10h未満	41	16	57	48	8	56	89	24	113
10～11h未満	55	17	72	45	8	53	100	25	125
11～12h未満	46	10	56	52	5	57	98	15	113
12～13h未満	42	9	51	62	3	65	104	12	116
13～14h未満	39	2	41	37		37	76	2	78
14～15h未満	29	1	30	20	4	24	49	5	54
15～16h未満	17	1	18	5		5	22	1	23
16～17h未満	6	2	8	3	3	6	9	5	14
17～18h未満	1	1	2	2		2	3	1	4
18～19h未満				1	1	2	1	1	2
19～20h未満		1	1				0	1	1
20～21h未満	2		2	1	1	2	3	1	4
21～22h未満	2	3	5	1	1	2	3	4	7
22～23h未満	2	1	3	2	3	5	4	4	8
23～24h未満	2	1	3				2	1	3
24h以上	36	9	45	16	18	34	52	27	79
合計	479	234	713	472	153	625	951	387	1,338

