

年齢(3区分)、男女別人口の推移

(各年10月1日)

調査年次 ・区分	人口					割合		
	総数	15歳未満	15～64歳	65歳以上	年齢不詳	15歳未満	15～64歳	65歳以上
	人	人	人	人	人	%	%	%
昭和25年	75,334	26,281	45,714	3,339	—	34.9	60.7	4.4
男	36,595	13,375	21,861	1,359	—	36.5	59.7	3.7
女	38,739	12,906	23,853	1,980	—	33.3	61.6	5.1
昭和30年	113,099	36,251	71,224	5,624	—	32.1	63.0	5.0
男	55,656	18,402	34,906	2,348	—	33.1	62.7	4.2
女	57,443	17,849	36,318	3,276	—	31.1	63.2	5.7
昭和35年	124,813	34,979	83,232	6,602	—	28.0	66.7	5.3
男	61,494	17,834	40,890	2,770	—	29.0	66.5	4.5
女	63,319	17,145	42,342	3,832	—	27.1	66.9	6.1
昭和40年	143,377	34,354	101,181	7,842	—	24.0	70.6	5.5
男	70,926	17,629	49,916	3,381	—	24.9	70.4	4.8
女	72,451	16,725	51,265	4,461	—	23.1	70.8	6.2
昭和45年	156,654	36,648	110,322	9,684	—	23.4	70.4	6.2
男	77,491	18,900	54,440	4,151	—	24.4	70.3	5.4
女	79,163	17,748	55,882	5,533	—	22.4	70.6	7.0
昭和50年	173,519	42,263	118,675	12,554	27	24.4	68.4	7.2
男	85,911	21,841	58,706	5,347	17	25.4	68.3	6.2
女	87,608	20,422	59,969	7,207	10	23.3	68.5	8.2
昭和55年	177,467	41,651	120,294	15,522	—	23.5	67.8	8.7
男	87,626	21,480	59,644	6,502	—	24.5	68.1	7.4
女	89,841	20,171	60,650	9,020	—	22.5	67.5	10.0
昭和60年	185,941	39,203	128,331	18,404	3	21.1	69.0	9.9
男	92,046	20,194	64,327	7,523	2	21.9	69.9	8.2
女	93,895	19,009	64,004	10,881	1	20.2	68.2	11.6
平成2年	193,417	34,031	136,927	22,459	—	17.6	70.8	11.6
男	95,677	17,558	69,058	9,061	—	18.4	72.2	9.5
女	97,740	16,473	67,869	13,398	—	16.9	69.4	13.7
平成7年	200,103	31,013	140,854	27,434	802	15.6	70.7	13.8
男	99,171	15,979	71,229	11,491	472	16.2	72.2	11.6
女	100,932	15,034	69,625	15,943	330	14.9	69.2	15.8
平成12年	200,173	28,972	137,595	33,519	87	14.5	68.8	16.8
男	98,675	14,884	69,540	14,230	21	15.1	70.5	14.4
女	101,498	14,088	68,055	19,289	66	13.9	67.1	19.0
平成17年	198,741	27,098	131,971	39,538	134	13.6	66.4	19.9
男	97,501	13,900	66,590	16,923	88	14.3	68.4	17.4
女	101,240	13,198	65,381	22,615	46	13.0	64.6	22.3
平成22年	198,327	25,357	125,796	46,471	703	12.8	63.7	23.5
男	96,839	12,932	63,448	20,040	419	13.4	65.8	20.8
女	101,488	12,425	62,348	26,431	284	12.3	61.6	26.1
平成27年	194,086	22,916	116,258	53,689	1,223	11.9	60.3	27.8
男	94,697	11,822	58,762	23,431	682	12.6	62.5	24.9
女	99,389	11,094	57,496	30,258	541	11.2	58.2	30.6

注)割合は年齢不詳を除いて算出し四捨五入したため、合計が100%にならない場合がある。

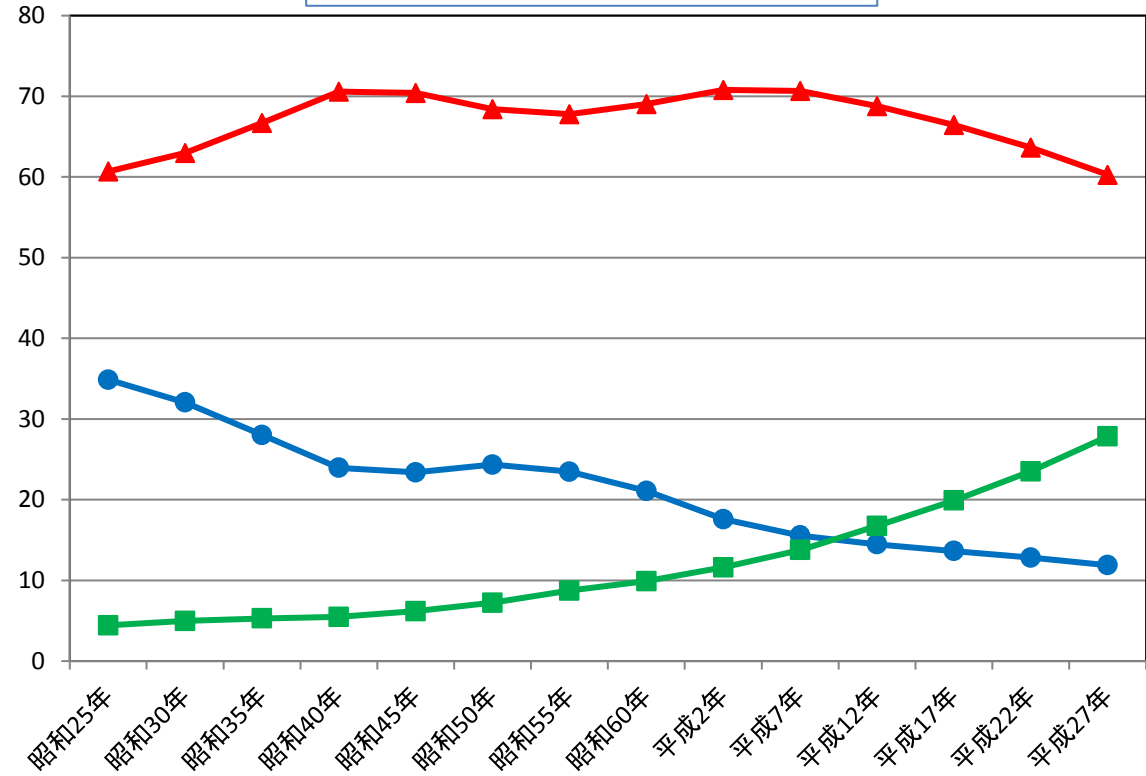
国勢調査

### 年齢(3区分)別人口の割合の推移

(昭和25年～平成27年)

(単位 %)

● 15歳未満 ▲ 15～64歳 ■ 65歳以上



国勢調査