

お城通り地区再開発事業について

小田原駅東口お城通り地区再開発事業 駐車場施設ゾーンに係る実施設計の概要

1 業務委託の内容

実施者 一般財団法人 小田原市事業協会
 委託名 平成25年度 小田原駅東口お城通り地区
 駐車場施設ゾーン実施設計等業務委託
 委託期間 平成25年9月13日～平成26年3月28日
 受注者 株式会社 エイト日本技術開発

2 駐車場施設

(1) 施設全体の概要

所在地 小田原市栄町一丁目637番4外
 敷地面積 3,547.94 m²
 建築面積 2,929.91 m²
 延床面積 12,388.91 m²
 構造等 鉄骨造5層6段(5階建て)耐火建築物
 概算建設費 約2.1億円

内 訳

仮設工事	一式	50,000 千円
本体工事	一式	1,315,000 千円
設備工事	一式	355,000 千円
外構工事他	一式	95,000 千円
諸経費	一式	275,000 千円
合計		2,090,000 千円 (税込)

整備主体 一般財団法人 小田原市事業協会

(2) 各階の概要

階数	施設の概要	備考
1階	自動車駐車場(車路等)、自動二輪車等駐車場(40台)、自転車駐車場(一般自転車用80台、レンタサイクル用30台)、(仮称)市民活動交流センター(市民活動エリア、交流ルーム、会議室等)、店舗、電気室等	
2階	自動車駐車場 収容台数88台	
3階	自動車駐車場 収容台数88台	
4階	自動車駐車場 収容台数88台	
5階	自動車駐車場 収容台数92台	
R階	自動車駐車場 収容台数12台	収容台数計 368台

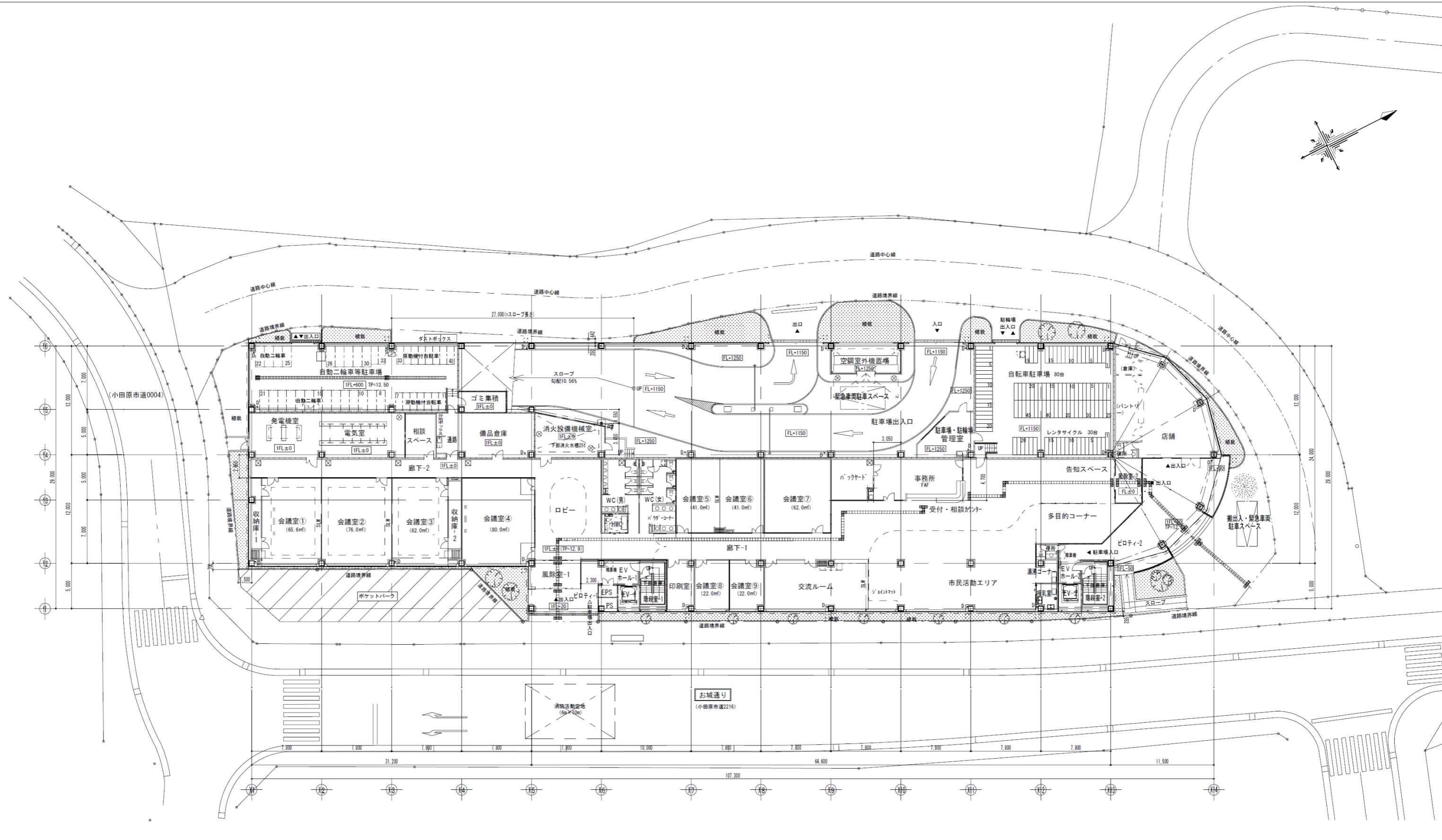
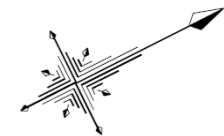
3 駐車場施設整備に伴う道路整備等

(1) アプローチ道路等

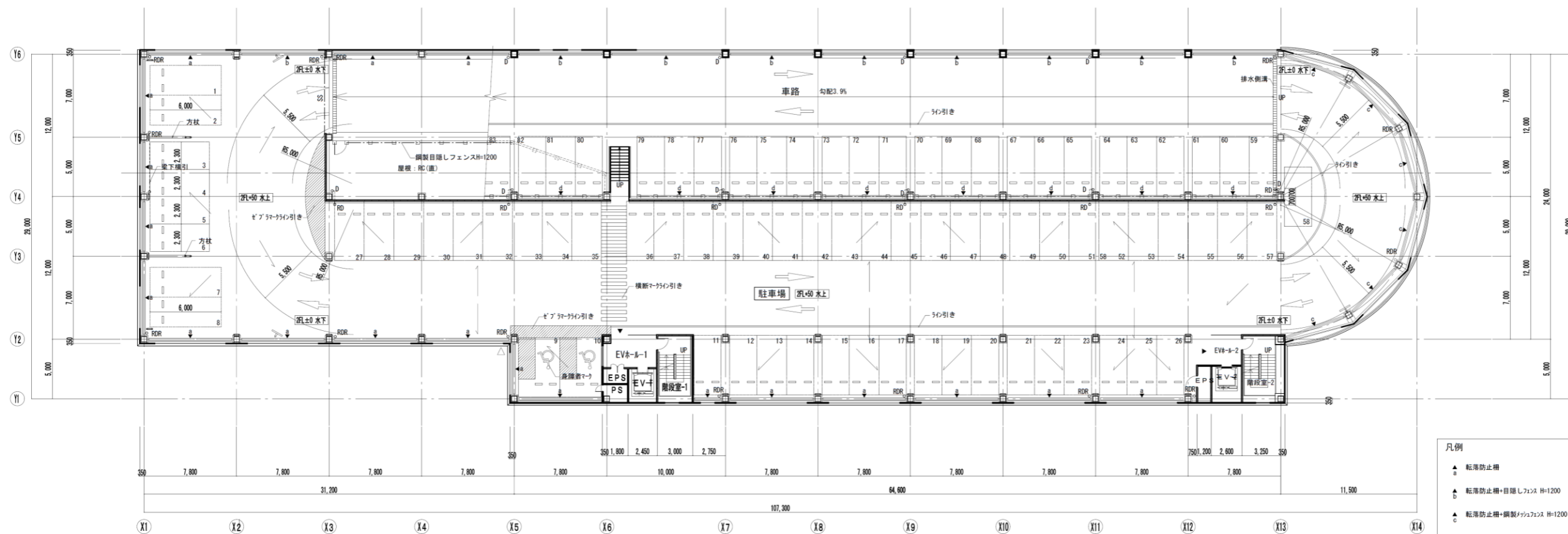
区 間	小田原市栄町一丁目637番4地先から705番5地先まで
延 長	153.5メートル
幅 員	9メートル（両側車道3m、両側路肩0.5m、片側歩道2m）
そ の 他	道路整備に伴う交差点改良2箇所（市道0004、市道2216） 信号機の増設等（お城通り交差点）
整備主体	小田原市

(2) ポケットパーク（市道2216、お城通り）

位 置	小田原市栄町一丁目690番18外
面 積	約160平方メートル
整備内容	植樹、サークルベンチ、情報案内板設置等
整備主体	小田原市

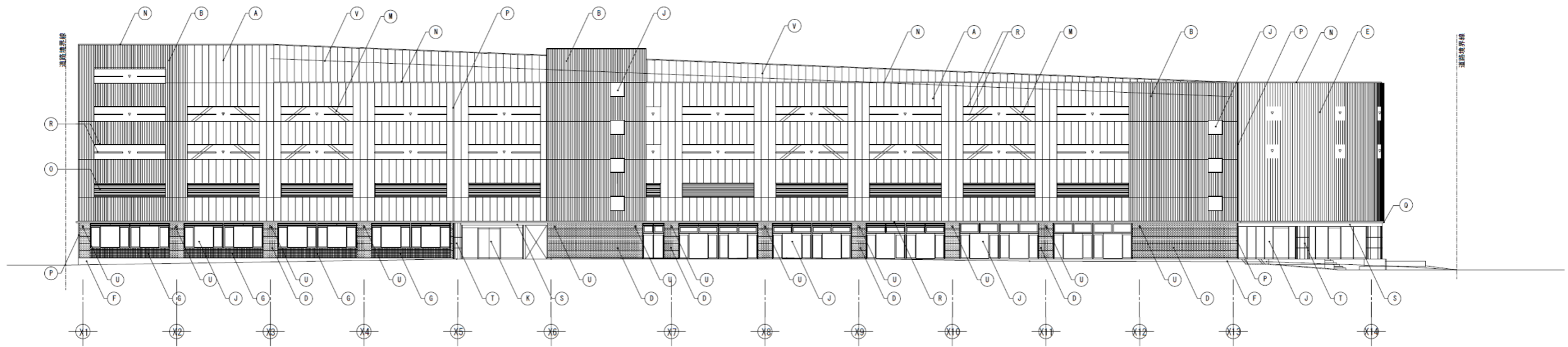


配置図 兼 1階平面図

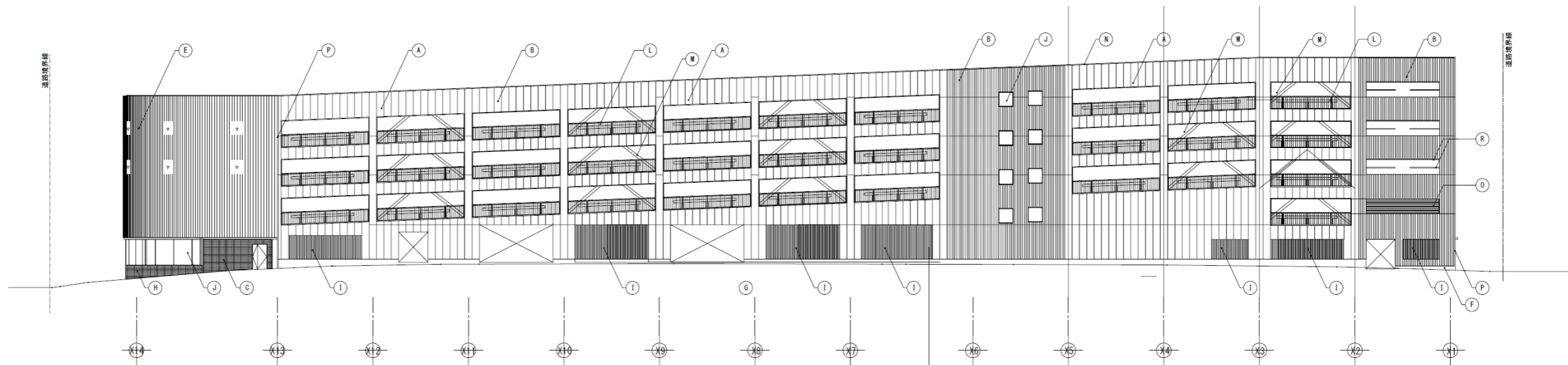


- 凡例
- ▲ 転落防止柵
 - ▲ 転落防止柵+目隠しフェンス H=1200
 - ▲ 転落防止柵+鋼製フェンス H=1200
 - ▲ 鋼製フェンス H=1200
 - △ 非常用出入口 (代替出入口)
 - RDR 中継用ドレイン
 - D 雨水管
 - RD ルーフドレイン
 - 横断側溝 W300×H200
 - ガードパイプ
 - カーブミラー
 - 駐車場誘導白線引き

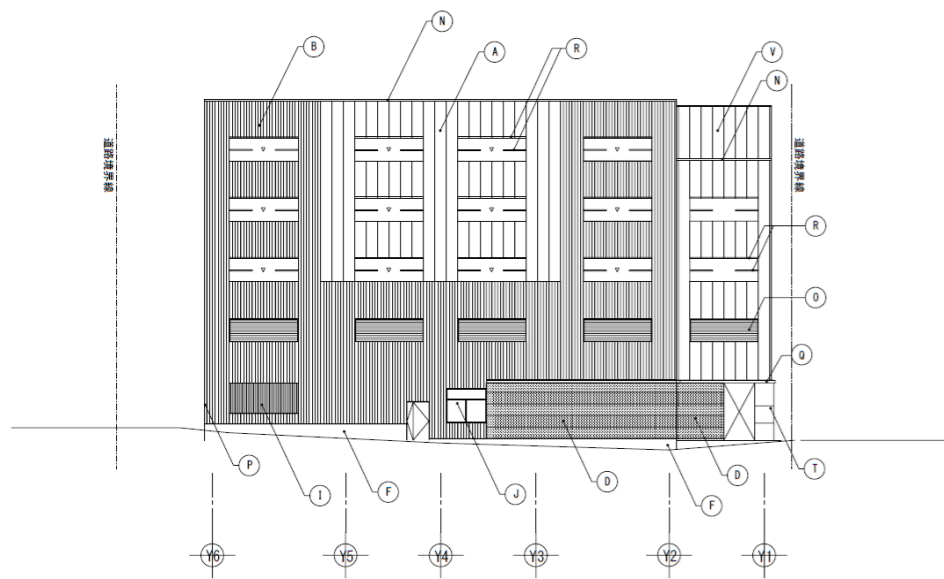
2階～5階 基準階平面図



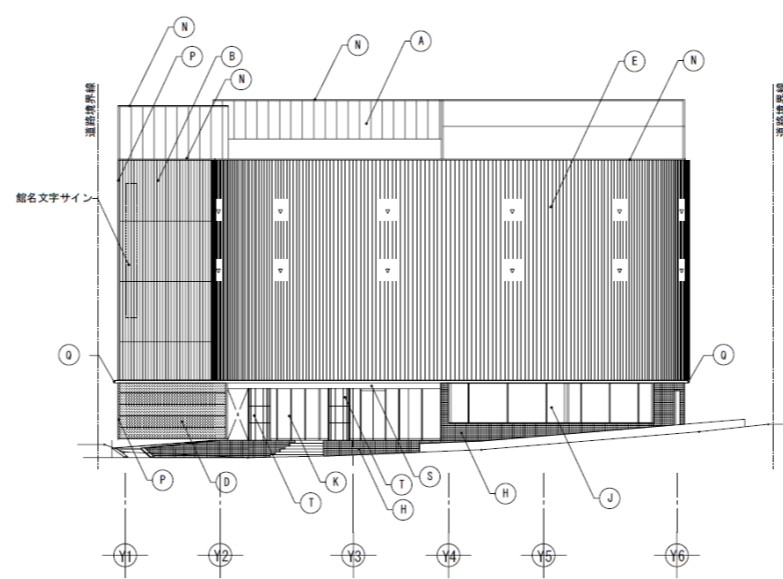
東側立面図



西側立面図



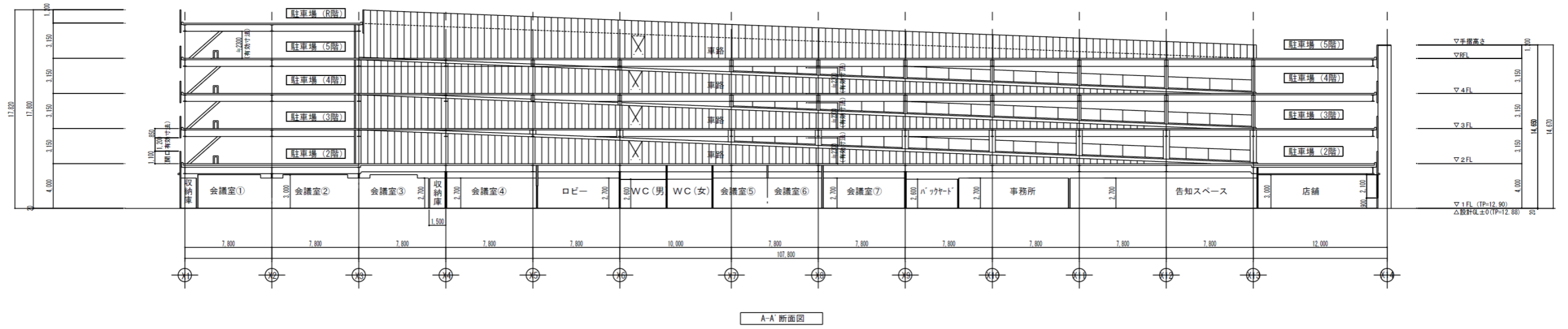
南側立面図



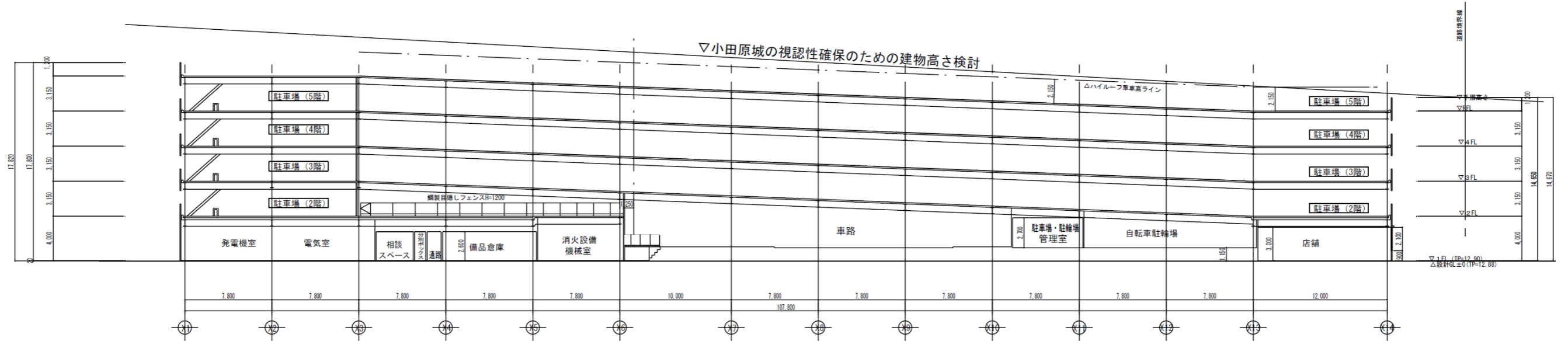
北側立面図

凡例

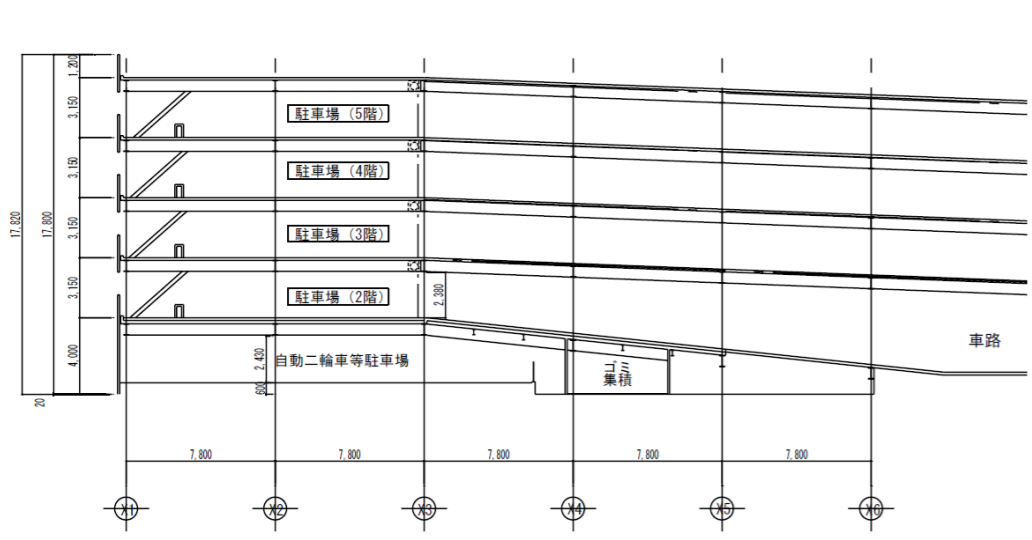
記号	名称	仕上等
A	外装	押出成形セメント板 (フラットパネル縦貼) 複層塗材E
B	外装	押出成形セメント板 (デザインパネル ストライプ縦貼) 複層塗材E
C	外装	押出成形セメント板 (Y&K工場貼 ¹) 縦貼
D	外装	押出成形セメント板 (Y&K工場貼 ¹) 横貼 石器質 ² 220×60
E	外装	アルミルーバー (木目調) 30×75 @120 縦張り ※R部分
F	壁	RC (B) 超低汚染水系塗料
G	壁	RC (B) +石器質 ² 220×60 (乾式アルミ下地工法)
H	壁	RC (B) +磁器質 ³ イタイル
I	開口部	アルミ ⁴ -パ - 30×50 @125 縦張り
J	開口部	アルミサッシ
K	開口部	両開き自動ドア
L	転落防止 ⁵ フラス	鋼製目隠し ⁶ フラス
M	ブレース	鋼材 SOP
N	笠木	アルミ笠木 (既製品)
O	外壁	7&8 ⁷ -パ - 羽根型 @150横張り
P	外壁 ³⁺ 金物	アルミ製12.0加工 アクリル樹脂焼付塗装
Q	アルミ製小庇	アルミ製12.5加工 アクリル樹脂焼付塗装
R	庇	アルミ製 (片持ち式) W350+W200
S	幕板	ステンレス t1.5加工
T	丸柱	結晶化ガラス貼り
U	旗	旗竿受け X ⁸ フス
V	外装	A L C t100 複層塗材E



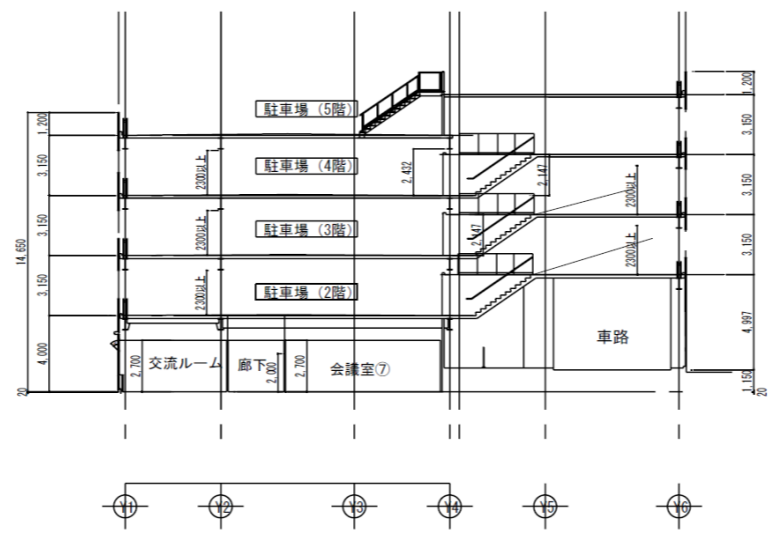
A-A' 断面図



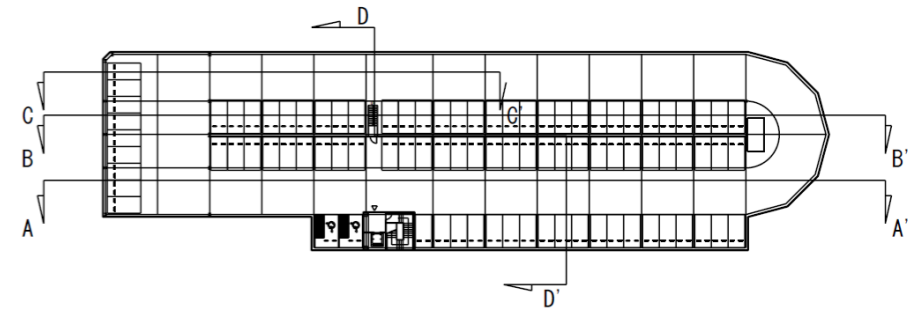
B-B' 断面図

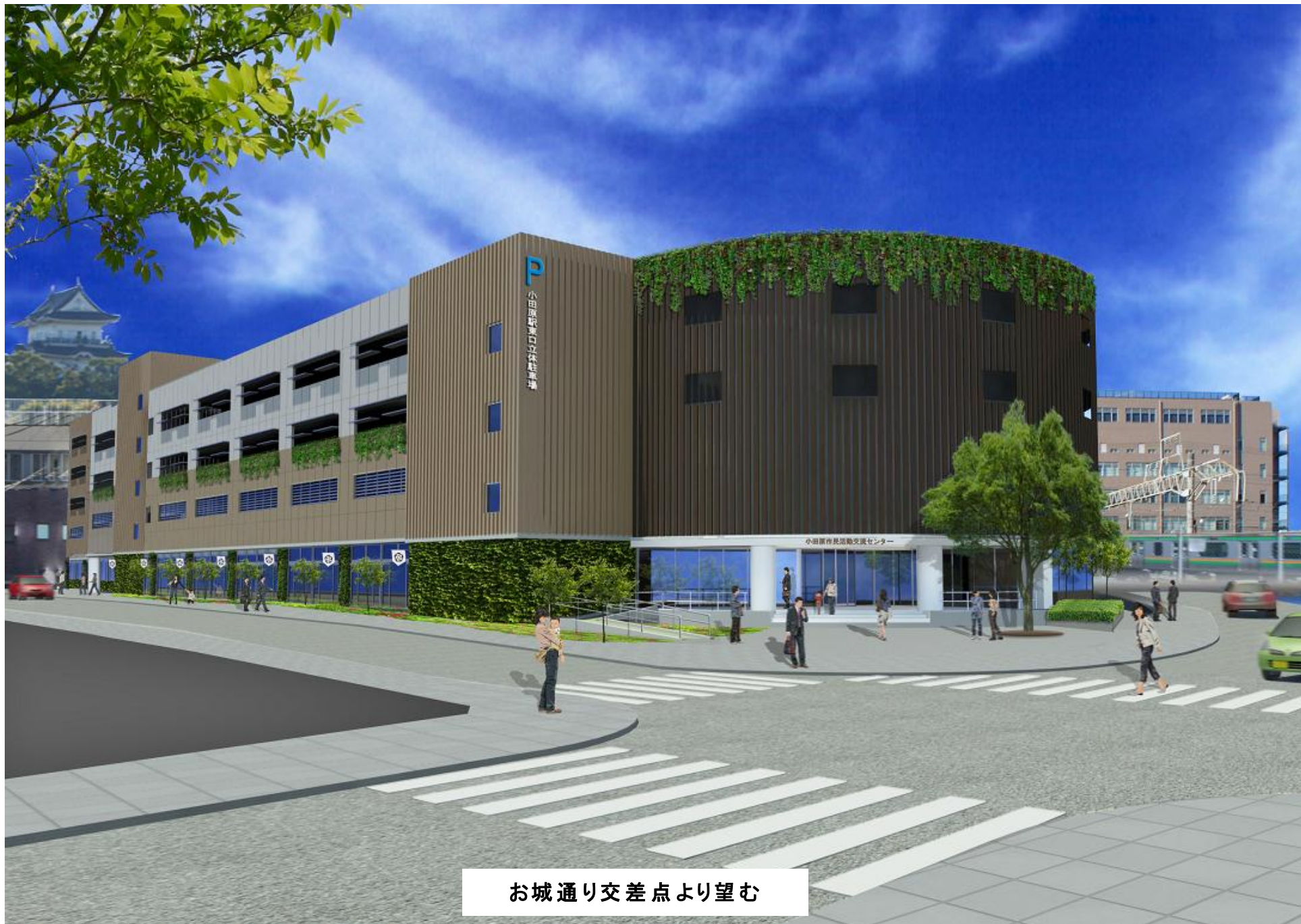


C-C' 断面図

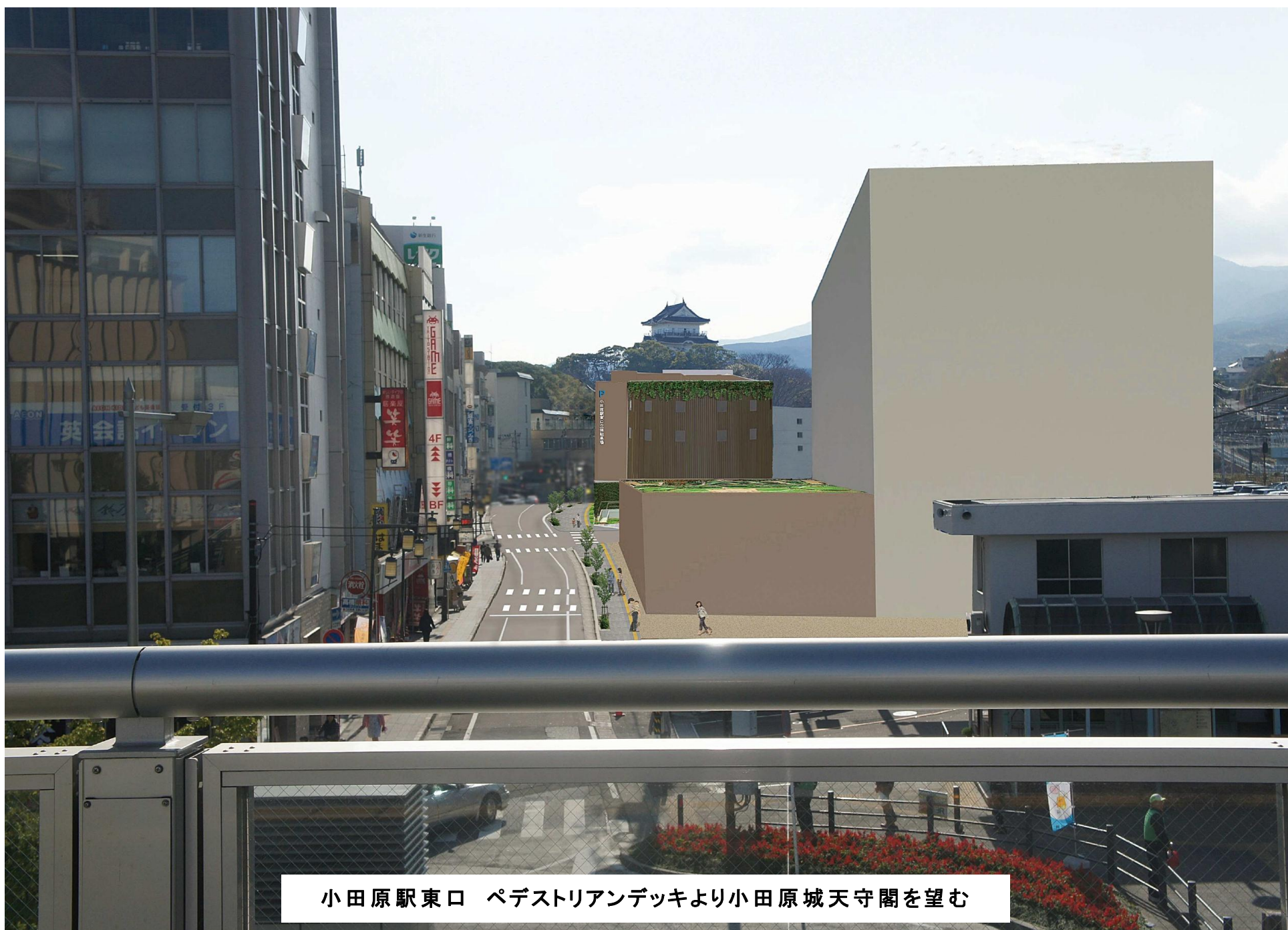


D-D' 断面図





お城通り交差点より望む



小田原駅東口 ペデストリアンデッキより小田原城天守閣を望む

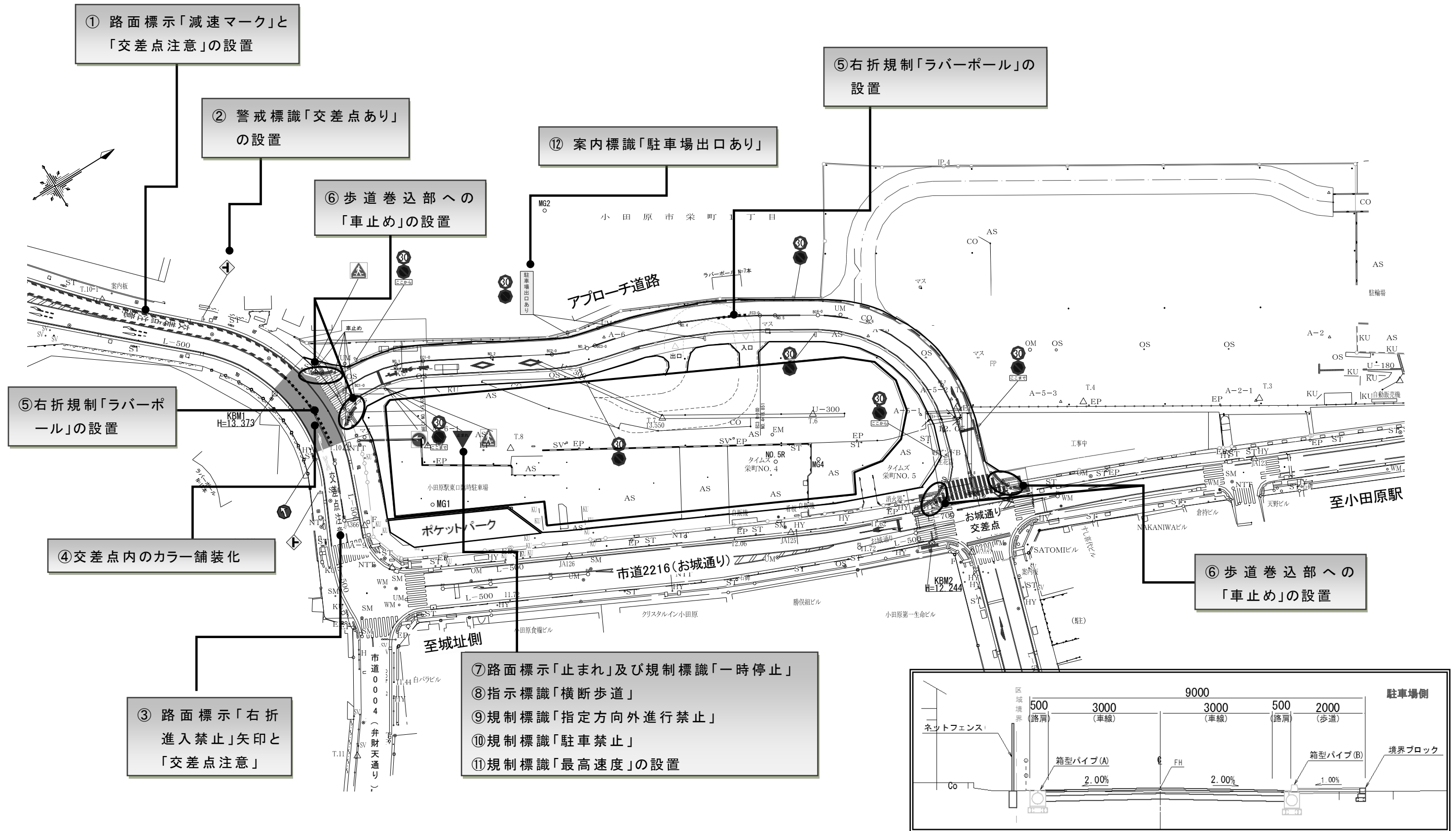


ポケットパーク

アプローチ道路 平面・標準横断図

アプローチ道路は、駐車場施設ゾーン及び広域交流施設ゾーンへの動線として、お城通り地区再開発事業区域内に延長153.5m、幅員9mの道路を整備する。

起点は市道 0004(弁財天通り)との交差点とし、終点を市道 2216(お城通り)との交差点とする。また、立体駐車場への出入や交差点部等の安全対策として、各種の規制、案内標識及び路面標示等を実施する。



① 路面標示「減速マーク」と「交差点注意」の設置

② 警戒標識「交差点あり」の設置

⑥ 歩道巻込部への「車止め」の設置

⑫ 案内標識「駐車場出口あり」

⑤ 右折規制「ラバーポール」の設置

⑤ 右折規制「ラバーポール」の設置

④ 交差点内のカラー舗装化

③ 路面標示「右折進入禁止」矢印と「交差点注意」

- ⑦ 路面標示「止まれ」及び規制標識「一時停止」
- ⑧ 指示標識「横断歩道」
- ⑨ 規制標識「指定方向外進行禁止」
- ⑩ 規制標識「駐車禁止」
- ⑪ 規制標識「最高速度」の設置

⑥ 歩道巻込部への「車止め」の設置

アプローチ道路 標準横断図