

9 消防団（小田原市）

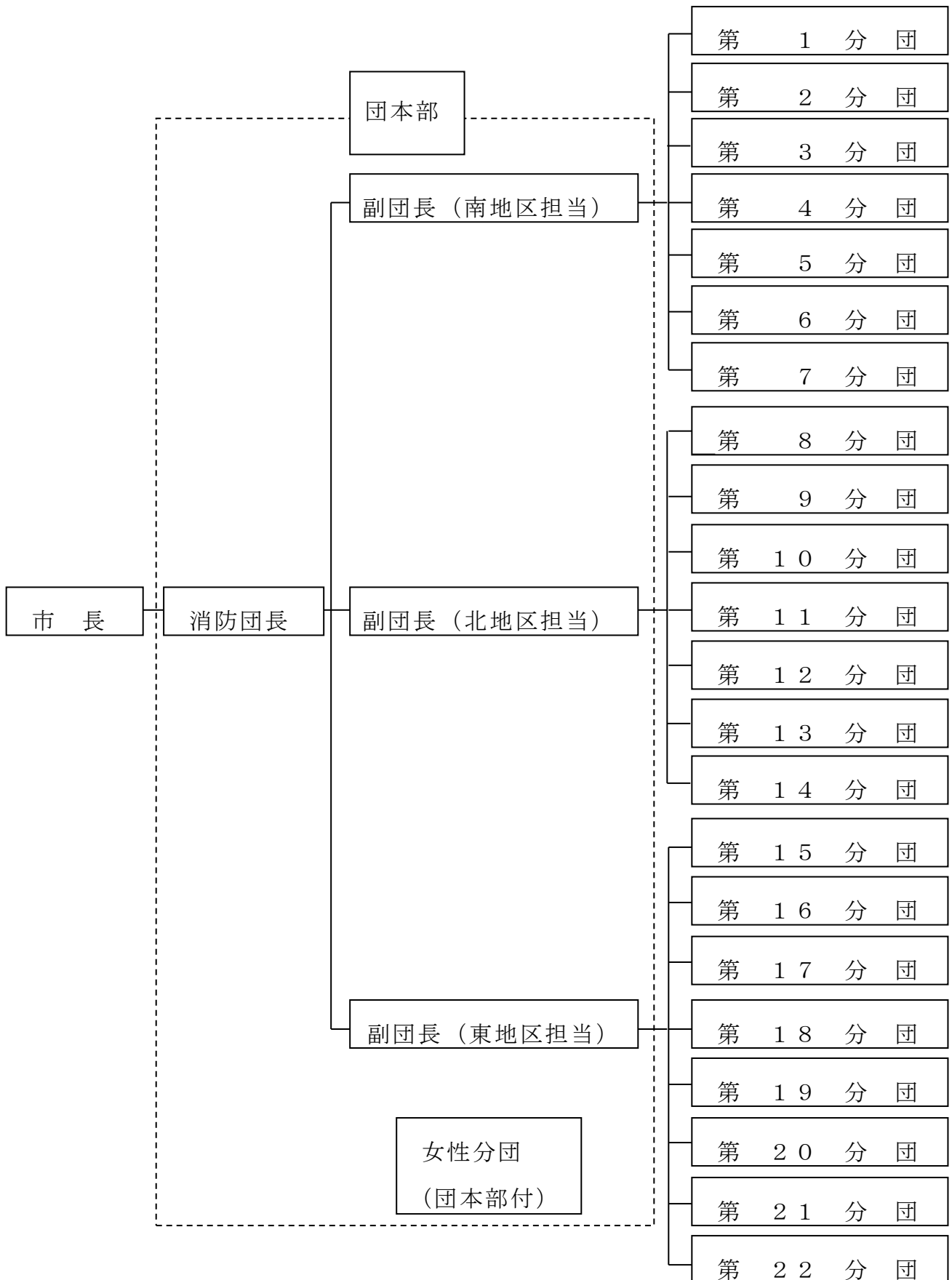


歴代消防団長

代名	氏名	就任・退任年月		
初代	原 徳太郎	昭和 2 3 年 4 月	～	昭和 2 7 年 3 月
2	林 栄太郎	昭和 2 7 年 4 月	～	昭和 3 1 年 3 月
3	渡辺 郷作	昭和 3 1 年 4 月	～	昭和 3 3 年 3 月
4	池田 六郎	昭和 3 3 年 4 月	～	昭和 3 5 年 3 月
5	柳川 万太郎	昭和 3 5 年 4 月	～	昭和 3 7 年 3 月
6	杉崎 二郎	昭和 3 7 年 4 月	～	昭和 4 3 年 3 月
7	古宮 俊夫	昭和 4 3 年 4 月	～	昭和 4 5 年 3 月
8	遠藤 武	昭和 4 5 年 4 月	～	昭和 4 7 年 3 月
9	青木 好太郎	昭和 4 7 年 4 月	～	昭和 5 1 年 4 月
1 0	野地 博	昭和 5 1 年 5 月	～	昭和 5 3 年 3 月
1 1	小澤 隆	昭和 5 3 年 4 月	～	昭和 5 5 年 3 月
1 2	原 正廣	昭和 5 5 年 4 月	～	昭和 5 7 年 3 月
1 3	竹井 善作	昭和 5 7 年 4 月	～	昭和 5 9 年 3 月
1 4	奥津 喜代治	昭和 5 9 年 4 月	～	平成 4 年 3 月
1 5	大木 清	平成 4 年 4 月	～	平成 8 年 3 月
1 6	久保寺 實夫	平成 8 年 4 月	～	平成 1 2 年 3 月
1 7	若林 清光	平成 1 2 年 4 月	～	平成 1 4 年 3 月
1 8	押田 光泰	平成 1 4 年 4 月	～	平成 1 8 年 3 月
1 9	三邊 和夫	平成 1 8 年 4 月	～	平成 2 0 年 3 月
2 0	釧持 久資	平成 2 0 年 4 月	～	平成 2 4 年 3 月

消防団の組織図

(平成26年4月1日現在)



消防勢力

(平成 26 年 4 月 1 日現在)

種別 区分	消 防 団 員		
現況※	(男性) 732 人		
細 別	(男性) 消防団員 1 人当たり		
区 分	面積 (k m ²)	人 口	世 帯
平均値	0.16	267.71	109.22

※ 女性消防分団は災害活動を行わないため、現況数からは除きます。

消防の概況

(平成 26 年 4 月 1 日現在)

消 防 団						
消 防 団 数	分 団 数	部 数	班 数	団 員 数	積 載 車 数 用 積 載 車 数	小 型 動 力 ポ ン プ 数
1	23	23	59	620	54	57

消防団員現況

(平成 26 年 4 月 1 日現在)

区分 分団別	計	団 長	副団長	分団長	副 団 分 長	部 長	班 長	団 員
定 員	752	1	3	23	23	23	59	620
実 員	752	1	3	23	23	23	59	620
団本部	4	1	3					
第 1 分団	20			1	1	1	1	16
第 2 分団	15			1	1	1	1	11
第 3 分団	15			1	1	1	1	11
第 4 分団	30			1	1	1	2	25
第 5 分団	60			1	1	1	4	53
第 6 分団	30			1	1	1	2	25
第 7 分団	20			1	1	1	1	16
第 8 分団	20			1	1	1	1	16
第 9 分団	20			1	1	1	1	16
第 10 分団	30			1	1	1	2	25
第 11 分団	40			1	1	1	3	34
第 12 分団	35			1	1	1	3	29
第 13 分団	30			1	1	1	3	24
第 14 分団	40			1	1	1	3	34
第 15 分団	25			1	1	1	3	19
第 16 分団	30			1	1	1	3	24
第 17 分団	30			1	1	1	2	25
第 18 分団	40			1	1	1	4	33
第 19 分団	25			1	1	1	3	19
第 20 分団	50			1	1	1	5	42
第 21 分団	30			1	1	1	3	24
第 22 分団	93			1	1	1	7	83
女性分団	20			1	1	1	1	16

消防団員分団別年齢

(平成 26 年 4 月 1 日現在)

区 分 分団別	計	20 歳 未 満	20 歳 } 24 歳	25 歳 } 29 歳	30 歳 } 34 歳	35 歳 } 39 歳	40 歳 } 44 歳	45 歳 } 49 歳	50 歳 } 54 歳	55 歳 } 59 歳	60 歳 以上	平均 年齢
計	752	4	20	53	105	174	169	142	57	20	8	40.2
団本部	4								1	2	1	56.8
第 1 分団	20		2	1	2	5	6	4				38.2
第 2 分団	15		2	2	3	5	3					34.1
第 3 分団	15		3	4	1	1	1	5				36.0
第 4 分団	30			1	15	4	10					36.4
第 5 分団	60			3	10	12	13	18	4			41.3
第 6 分団	30			1	4	9	9	7				40.1
第 7 分団	20			3	3	3	5	3	3			39.9
第 8 分団	20		2		2	2	7	4	3			41.8
第 9 分団	20		1		1	6	5	7				41.3
第 10 分団	30		1	2		6	7	8	5	1		43.0
第 11 分団	40			1	1	11	12	7	5		3	44.1
第 12 分団	35	1		1	4	11	8	4	2	3	1	42.3
第 13 分団	30			2	5	4	5	4	10			43.0
第 14 分団	40	1	1	1	5	11	8	11	1	1		40.6
第 15 分団	25			1	4	7	5	5	3			41.3
第 16 分団	30		1	4	1	7	6	8	2	1		41.0
第 17 分団	30		3	2	2	6		5	6	5	1	43.6
第 18 分団	40		3	3	5	5	11	7	4	1	1	40.8
第 19 分団	25			2	3	4	8	7	1			41.0
第 20 分団	50			4	11	16	17	2				38.0
第 21 分団	30			3	6	16	4			1		36.6
第 22 分団	93			11	14	20	18	19	5	5	1	40.4
女性分団	20	2	1	1	3	3	1	7	2			38.1

消防団員分団別勤続年数

(平成26年4月1日現在)

区分 分団別	計	1年 未満	1年 ～ 5年 未満	5年 ～ 10年 未満	10年 ～ 15年 未満	15年 ～ 20年 未満	20年 ～ 25年 未満	25年 ～ 30年 未満	30年 以上	平均 勤続 年数
計	752	74	175	200	156	85	42	18	2	8.8
団本部	4						2	1	1	24.0
第1分団	20	1	3	8	6	2				8.8
第2分団	15	2	2	6	5					7.2
第3分団	15	1	3	3	2	3	2	1		12.2
第4分団	30	2	10	9	6	3				7.0
第5分団	60	5	10	12	19	10	4			9.6
第6分団	30	1	7	8	7	2	2	3		10.2
第7分団	20	1	2	7	3	4	2	1		11.4
第8分団	20	1	7	4	3	3	2			8.6
第9分団	20	2	3	3	3	6	2	1		11.9
第10分団	30	2	8	4	8	5	3			9.7
第11分団	40	4	6	16	10	3	1			8.2
第12分団	35	3	7	16	6	1	1	1		7.6
第13分団	30	2	12	7	6	2	1			7.2
第14分団	40	1	9	8	12	9	1			9.7
第15分団	25	1	9	6	3	6				8.0
第16分団	30		6	7	6	6	4	1		11.4
第17分団	30	3	6	2	7	2	4	5	1	13.4
第18分団	40	2	6	12	6	7	6	1		11.1
第19分団	25	1	7	11	5	1				6.9
第20分団	50	6	13	21	10					5.9
第21分団	30	6	14	6	4					3.9
第22分団	93	7	25	24	19	10	5	3		8.9
女性分団	20	20								0

消防団員分団別就業状況

(平成26年4月1日現在)

区分 分団別	計	農 業	漁 業	建 設 業	製 造 業	電気 ガス 熱供給 水道	運輸 通信	卸売 小売業 飲食店	金融 保険	不 動 産 業	サ ー ビ ス 業	国 家 公 務 員	地 方 公 務 員	特 殊 法 人 等	そ の 他
計	752	24	6	115	179	15	48	102	13	5	167	24	34	2	18
団本部	4							2				1	1		
第1分団	20			3	5			8			4				
第2分団	15			1	3	1	1	1	1		6				1
第3分団	15			2	6				1		6				
第4分団	30	3	1	5	5		1	3			7		5		
第5分団	60	5	3	5	12	1	1	8			17	2	4		2
第6分団	30	1		4	10		1	5		1	6		2		
第7分団	20			3	4	1	2	3			6		1		
第8分団	20			10	4						6				
第9分団	20			4	2	1	1	7			5				
第10分団	30			1	6		3	6	3		11				
第11分団	40	2		11	9		3	4			2	1	5		3
第12分団	35	2	1	8	6		3	6			5	1	1	1	1
第13分団	30	2		8	12			2	1		5				
第14分団	40			6	15	1	3	7	1		7				
第15分団	25			3	8		2	5			7				
第16分団	30			4	6	2	2	4	1		8	3			
第17分団	30			5	3		4	4			5	9			
第18分団	40		1	10	10	1	4		1		6	1	3	1	2
第19分団	25			5	5	1	2	2			4		6		
第20分団	50	2		5	10	3	2	6	1		19	1	1		
第21分団	30	1		3	6	1	4	5		1	4	1	3		1
第22分団	93	6		9	31	1	7	10	3	3	16	2	2		3
女性分団	20				1	1	2	4			5	2			5

消防団員報酬等

報酬（年額） * 機関員報酬は、小型動力ポンプ専用積載車1台につき4名

(単位 円)

団 長	副団長	分団長	副分団長	部 長	班 長	団 員	機関員
77,200	67,600	46,100	37,900	31,000	28,400	27,200	5,500

費用弁償

(単位 円)

区 分	支給額	
災害出場	1回(3時間未満)	2,900
	1回(3時間以上)	4,300
警戒出場	1回	2,300
訓練等出場	1回	2,300

分団交付金

(単位 円)

分団割	1個分団当たり	75,000
人員割	1人当たり	7,100

消防団員貸与品

*印は、正副団長のみ貸与

品 名	数量	貸与期間	摘要	品 名	数量	貸与期間	摘要
制服	1	在職中消耗 等に応じて 交換	*	保安帽	1	在職中消耗 等に応じて 交換	個人
制帽	1		*	編上靴	1		個人
活動服	1		個人	雨衣	1		個人
活動帽	1		個人	階級章	1		個人
ベルト	1		個人				

消防団装備状況

デジタル 簡易無線機	受令機	投光機一式	担架	拡声器	ホース	防火衣一式	防塵めがね	防塵マスク
135機	84機	58個	58個	58個	580本	580着	270個	108個
各分団 班長以上に 配布	1分団 2~8機	1班 1個	1班 1個	1班 1個	1班 10本	1班 10着	1台 5個	1台 2個

分団別ポンプ一覧表

総数 57 台

(平成 26 年 4 月 1 日現在)

区分 分団別	種類	機関名	出力 k w	級別	ポンプ種別	型式	交付年月日
1	小型	トーハツ	30	B 3	1 段タービン	V C 42 A S	H24. 12. 19
2	〃	〃	〃	〃	〃	〃	H25. 12. 18
3	〃	〃	〃	〃	〃	〃	H24. 12. 19
4	〃	〃	〃	〃	〃	〃	H21. 2. 20
	〃	〃	〃	〃	〃	V C 52 A	H12. 9. 1
5	〃	〃	〃	〃	〃	V C 42 A S	H25. 12. 18
	〃	〃	〃	〃	〃	V C 52 A	H15. 9. 4
	〃	〃	〃	〃	〃	〃	H13. 9. 20
	〃	〃	〃	〃	〃	V C 52 B	H17. 11. 18
6	〃	〃	23. 5	〃	〃	V 40 B X	H11. 8. 5
	〃	〃	30	〃	〃	V C 42 A S	H25. 12. 18
7	〃	〃	〃	〃	〃	〃	H23. 2. 16
8	〃	〃	〃	〃	〃	〃	H23. 12. 7
9	〃	〃	〃	〃	〃	V C 52 A	H12. 9. 1
1 0	〃	〃	〃	〃	〃	〃	H12. 9. 1
	〃	〃	〃	〃	〃	V C 42 A S	H23. 12. 7
1 1	〃	〃	〃	〃	〃	V C 52 B	H17. 2. 25
	〃	〃	〃	〃	〃	〃	H15. 2. 17
	〃	〃	〃	〃	〃	V C 42 A S	H24. 12. 19
1 2	〃	〃	〃	〃	〃	V C 52 B	H19. 12. 18
	〃	〃	〃	〃	〃	V C 42 A S	H22. 1. 25
	〃	〃	〃	〃	〃	V C 52 A	H13. 9. 20
1 3	〃	〃	〃	〃	〃	〃	H15. 2. 17
	〃	〃	〃	〃	〃	V C 52 B	H17. 11. 18
	〃	〃	〃	〃	〃	V C 42 A S	H22. 1. 25
1 4	〃	〃	〃	〃	〃	V C 52 A	H15. 9. 4
	〃	〃	〃	〃	〃	V C 42 A S	H23. 2. 16
	〃	〃	〃	〃	〃	V C 52 B	H19. 12. 18

(平成26年4月1日現在)

区分 分団別	種類	機関名	出力 k w	級別	ポンプ種別	型式	交付年月日
1 5	小型	トーハツ	30	B 3	1 段タービン	V C 52 B	H17. 2. 25
	〃	〃	〃	〃	〃	V C 42 A S	H23. 12. 7
	〃	〃	〃	〃	〃	V C 52 A	H13. 9. 20
1 6	〃	〃	〃	〃	〃	〃	H15. 9. 4
	〃	〃	〃	〃	〃	〃	H12. 9. 1
	〃	〃	〃	〃	〃	V C 52 B	H19. 12. 18
1 7	〃	〃	〃	〃	〃	V C 52 A	H15. 9. 4
	〃	〃	23. 5	〃	〃	V 40 B X	H11. 8. 5
1 8	〃	〃	30	〃	〃	V C 52 B	H18. 12. 19
	〃	〃	〃	〃	〃	V C 52 A	H15. 2. 17
	〃	〃	〃	〃	〃	V C 42 A S	H21. 2. 20
	〃	〃	〃	〃	〃	V C 52 B	H17. 2. 25
1 9	〃	〃	〃	〃	〃	〃	〃
	〃	〃	〃	〃	〃	V C 42 A S	H23. 12. 7
	〃	〃	〃	〃	〃	V C 52 A	H13. 9. 20
2 0	〃	〃	〃	〃	〃	V C 52 B	H17. 2. 25
	〃	〃	〃	〃	〃	V C 52 A	H15. 2. 17
	〃	〃	〃	〃	〃	V C 42 A S	H23. 2. 16
2 1	〃	〃	〃	〃	〃	V C 52 B	H17. 11. 18
	〃	〃	〃	〃	〃	V C 52 A	H13. 9. 20
	〃	〃	〃	〃	〃	〃	H15. 9. 4
2 2	〃	〃	〃	〃	〃	V C 52 B	H18. 12. 19
	〃	〃	〃	〃	〃	V C 42 A S	H23. 2. 16
	〃	〃	〃	〃	〃	V C 52 A	H15. 2. 17
	〃	〃	〃	〃	〃	V C 42 A S	H22. 1. 25
	〃	〃	〃	〃	〃	〃	H21. 2. 20
	〃	〃	〃	〃	〃	〃	H23. 12. 7
	〃	〃	〃	〃	〃	〃	H24. 12. 19
〃	〃	〃	〃	〃	〃	H24. 12. 19	

消防団車両状況

団司令車

(平成 26 年 4 月 1 日現在)

分団別	車名	車両番号	排気量 (cc)	型式	定員	交付年月日
団本部	三菱	湘南800 す 772	2,970	LA-V73W	7	H16.3.23

分団別小型動力ポンプ専用積載車一覧表

総数 54台

(平成 26 年 4 月 1 日現在)

区分 分団別	車名	車両番号	排気量 (cc)	型式	乗車 定員	交付年月日
1	マツダ	湘南 800 す 245	1,780	TC-SK82L	5	H15.11.26
2	マツダ	湘南 830 そ 20	1,790	ABF-SKP2L	5	H23.1.21
3	マツダ	湘南 830 ち 30	1,790	ABF-SKP2L	5	H25.12.4
4	ニッサン	湘南 800 さ 1037	1,780	GA-SE88MN	5	H10.12.4
5	マツダ	湘南 830 さ 8051	1,780	ABF-SK82L	5	H21.1.21
	ニッサン	湘南 800 す 1904	1,780	TC-SK82LN	5	H17.3.8
	ニッサン	湘南 830 す 53	1,780	ABF-SKP2LN	5	H23.10.26
	マツダ	湘南 800 さ 7172	1,780	GE-SK82L	5	H13.10.22
6	ニッサン	湘南 800 さ 5389	1,780	GE-SK82LN	5	H12.11.17
	マツダ	湘南 830 せ 62	1,790	ABF-SKP2L	5	H24.12.12
7	マツダ	湘南 830 た 70	1,790	ABF-SKP2L	5	H24.12.12
8	マツダ	湘南 830 の 80	1,790	ABF-SKP2L	5	H23.1.21
9	マツダ	湘南 830 せ 90	1,790	ABF-SKP2L	5	H23.1.21
10	ニッサン	湘南 830 そ 101	1,780	ABF-SKP2LN	5	H23.10.26
	ニッサン	湘南 830 さ 9102	1,780	ABF-SK82LN	5	H22.2.25
11	マツダ	湘南 800 む 111	1,790	ABF-SKP2L	5	H25.12.4
	ニッサン	湘南 830 さ 5112	1,780	TC-SK82L	5	H18.1.23
	マツダ	湘南 800 さ 8724	1,780	TC-SK82L	5	H14.11.22
12	マツダ	湘南 830 せ 121	1,790	ABF-SKP2L	5	H23.1.21
	ニッサン	湘南 800 さ 5390	1,780	GE-SK82LN	5	H12.11.17
	ニッサン	湘南 800 す 1905	1,780	TC-SK82LN	5	H17.3.8

(平成26年4月1日現在)

区分 分団別	車名	車両番号	排気量 (cc)	型式	乗車 定員	交付年月日
13	ニッサン	湘南 800 さ 5391	1,780	GE-SK82LN	5	H12.11.17
	マツダ	湘南 830 さ 6132	1,780	TC-SK82L	5	H18.11.29
	マツダ	湘南 830 さ 133	1,790	ABF-SKP2L	5	H23.1.21
14	マツダ	湘南 830 せ 141	1,790	ABF-SKP2L	5	H25.12.5
	マツダ	湘南 800 さ 8725	1,780	TC-SK82L	5	H14.11.22
	マツダ	湘南 830 さ 6143	1,780	TC-SK82L	5	H18.11.29
15	ニッサン	湘南 800 す 1906	1,780	TC-SK82LN	5	H17.3.8
	ニッサン	湘南 800 さ 5392	1,780	GE-SK82LN	5	H12.11.17
	マツダ	湘南 830 さ 7153	1,780	ABF-SK82L	5	H20.2.12
16	ニッサン	湘南 830 さ 5161	1,780	TC-SK82LN	5	H18.1.23
	マツダ	湘南 830 さ 162	1,790	ABF-SKP2L	5	H25.12.6
	マツダ	湘南 830 す 163	1,790	ABF-SKP2L	5	〃
17	ニッサン	湘南 800 さ 1038	1,780	GA-SE88MN	5	H10.12.4
18	マツダ	湘南 800 す 246	1,780	TC-SK82L	5	H15.11.26
	マツダ	湘南 830 さ 183	1,790	ABF-SKP2L	5	H25.12.5
	ニッサン	湘南 800 さ 1059	1,780	GA-SE88M	5	H10.12.8
19	マツダ	湘南 830 さ 6191	1,780	TC-SK82L	5	H18.11.29
	ニッサン	湘南 800 さ 5393	1,780	GE-SK82LN	5	H12.11.17
	マツダ	湘南 830 さ 8193	1,780	ABF-SK82L	5	H21.1.21
20	マツダ	湘南 800 さ 7173	1,780	GE-SK82L	5	H13.10.22
	ニッサン	湘南 830 さ 9202	1,780	ABF-SK82LN	5	H22.2.25
	ニッサン	湘南 800 す 1907	1,780	TC-SK82LN	5	H17.3.8
21	マツダ	湘南 800 す 247	1,780	TC-SK82L	5	H15.11.26
	マツダ	湘南 830 た 212	1,790	ABF-SKP2L	5	H23.1.21
	マツダ	湘南 800 さ 7174	1,780	GE-SK82L	5	H13.10.22
22	マツダ	湘南 800 さ 8726	1,780	TC-SK82L	5	H14.11.22
	マツダ	湘南 800 ち 222	1,790	ABF-SKP2L	5	H23.1.21
	マツダ	湘南 800 す 248	1,780	TC-SK82L	5	H15.11.26
	マツダ	湘南 830 す 224	1,790	ABF-SKP2L	5	H23.1.21
	マツダ	湘南 800 さ 8727	1,780	TC-SK82L	5	H14.11.22
	マツダ	湘南 800 さ 7175	1,780	GE-SK82L	5	H13.10.22
	ニッサン	湘南 800 さ 1060	1,780	GA-SE88MN	5	H10.12.8
	マツダ	湘南 830 さ 7227	1,780	ABF-SK82L	5	H20.2.12

受持分団別火災状況(小田原市消防団)

(平成25年中)

区分 分団別	火災件数						建物り災状況										林野 焼損 面積 (a)	損害 見積 額 (千円)	死傷者															
	合 計	種別					焼損面積 (㎡)		焼損棟数				り災世帯数			り 災 人 員			死	負 傷 者														
		建	林	車	船	航	床 面 積	表 面 積	合 計	規模別			規模別																					
		物	野	両	機	空 の 他				全	半	部	ぼ	合 計	全						半	小												
第1分団	5	5					433	6	2	1	3	4	3	1	3		9,907	1	1															
第2分団	4	4					969	45	8	3	1	2	2	9	3	2	4	22		119,675	2	1												
第3分団																																		
第4分団	3	1		1		1			1															56		1								
第5分団	1	1							2	1			1	1				1	5							1								
第6分団																																		
第7分団	1	1					78	8	2			1	1	2				2	4								57,488		2					
第8分団																																		
第9分団	7	6				1	1,481	1	15	6		2	7	9	3		6	23											54,070					
第10分団	2	1				1			1				1	1			1	3											10					
第11分団	3	2				1	55		2			1	1	2	1		1	9											82	2	4			
第12分団	3	3					96	6	8	1	1	1	5	8	1	1	6	29												9,154		1		
第13分団	2	1		1			68		1	1																				9,713				
第14分団	3	1				2			1				1	1			1	5												147				
第15分団	3	2		1			24	18	3	1		1	1	1		1		2												2,877		1		
第16分団	5	4				1			4				4	2			2	2												96				
第17分団	2			1		1																									10			
第18分団	1	1							1					1																	1,200			
第19分団																																		
第20分団																																		
第21分団	2	1		1			20	2	1			1																				150		
第22分団	2	2					63		4	2			2	2			2	10														1		
合計	49	36		5		8	3,288	80	60	17	3	9	31	42	11	4	27	117														264,636	7	12

受持分団出場件数

