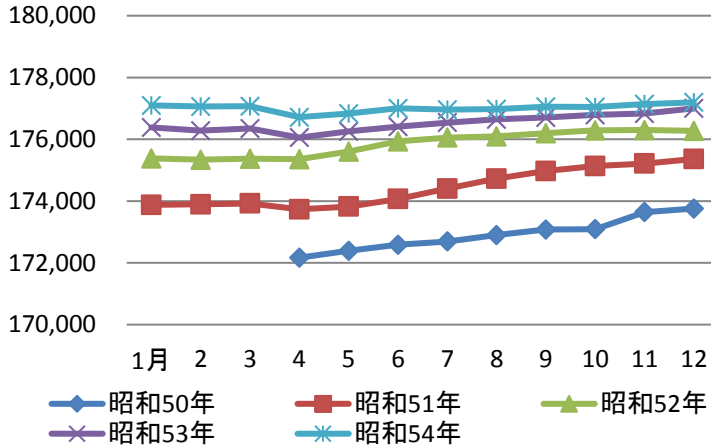


小田原市の人口

昭和50年～昭和54年

人口の推移



人口の推移

(各月1日現在) (単位 人)

月次	昭和50年	昭和51年	昭和52年	昭和53年	昭和54年
1月		173,875	175,380	176,382	177,096
2		173,891	175,341	176,281	177,062
3		173,924	175,372	176,352	177,074
4	172,167	173,735	175,354	176,055	176,717
5	172,390	173,822	175,600	176,254	176,835
6	172,589	174,069	175,934	176,409	177,002
7	172,693	174,404	176,055	176,540	176,961
8	172,902	174,728	176,091	176,648	176,976
9	173,076	174,971	176,193	176,703	177,052
10	173,091	175,136	176,292	176,791	177,047
11	173,643	175,214	176,301	176,832	177,142
12	173,758	175,362	176,269	177,000	177,195

昭和50年10月号は、昭和45年国勢調査を基礎とした数値です。

統計月報

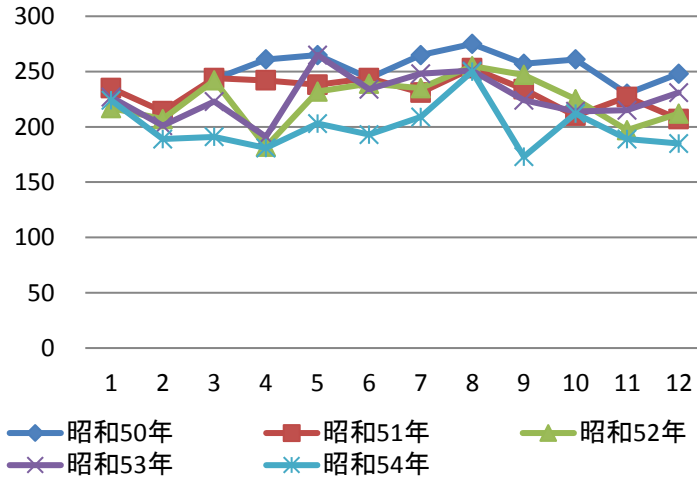
昭和50年国勢調査の速報値または概数を基礎とした数値を含みます。

(昭和50年11月～昭和52年6月)

小田原市の人口

昭和50年～昭和54年

出生の推移



出生の推移

(単位 人)

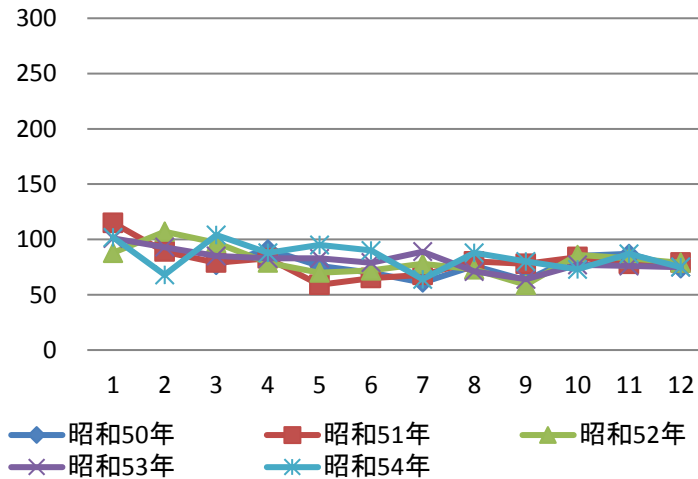
月次	昭和50年	昭和51年	昭和52年	昭和53年	昭和54年
1月中		235	217	227	224
2		214	207	201	189
3	243	244	242	223	191
4	261	242	182	191	181
5	265	238	232	265	203
6	244	244	239	234	193
7	265	231	235	248	209
8	275	253	255	251	250
9	257	234	247	224	173
10	261	210	225	214	212
11	230	227	197	215	189
12	248	207	212	231	185
計	...	2,779	2,690	2,724	2,399

統計月報

小田原市の人口

昭和50年～昭和54年

死亡の推移



死亡の推移

(単位 人)

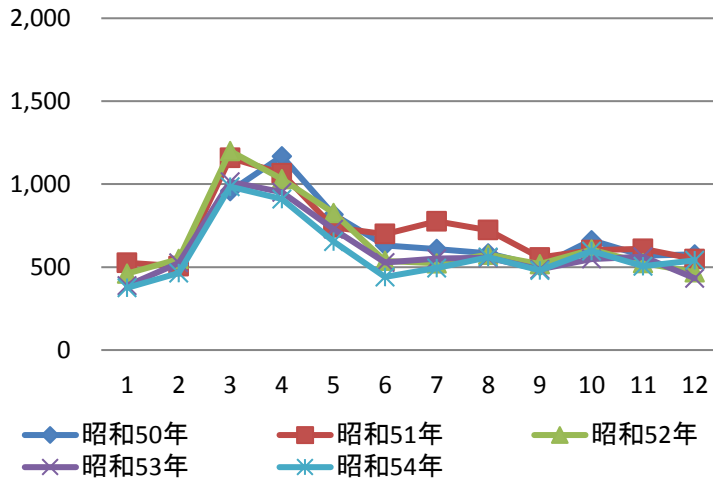
月次	昭和50年	昭和51年	昭和52年	昭和53年	昭和54年
1月中		115	88	101	102
2		89	107	93	68
3	77	79	97	85	104
4	91	83	79	83	88
5	76	59	70	83	95
6	70	65	72	79	90
7	61	68	78	89	64
8	76	80	73	71	88
9	63	78	59	64	80
10	85	84	86	77	73
11	87	78	83	76	87
12	74	79	79	75	75
計	...	957	971	976	1,014

統計月報

小田原市の人口

昭和50年～昭和54年

転入の推移



転入の推移

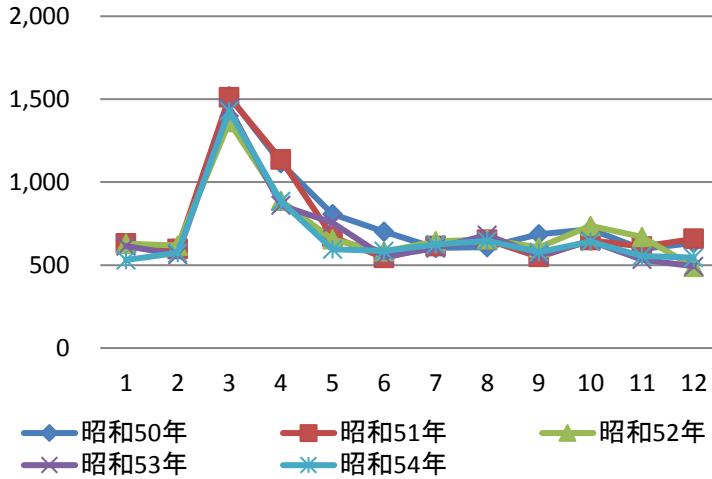
月次	昭和50年	昭和51年	昭和52年	昭和53年	昭和54年
1月中		526	461	388	375
2		505	549	525	464
3	958	1,158	1,200	1,014	985
4	1,168	1,065	1,031	952	910
5	817	740	827	728	654
6	631	699	538	528	441
7	609	776	523	551	494
8	583	723	575	556	560
9	507	558	518	486	480
10	662	602	606	549	597
11	569	610	524	562	506
12	576	548	469	433	541
計	...	8,510	7,821	7,272	7,007

統計月報

小田原市の人口

昭和50年～昭和54年

転出の推移



転出の推移

(単位 人)

月次	昭和50年	昭和51年	昭和52年	昭和53年	昭和54年
1月中		630	629	615	531
2		597	618	562	573
3	1,518	1,512	1,363	1,449	1,429
4	1,115	1,137	888	861	885
5	807	672	655	755	595
6	701	543	582	552	585
7	604	615	644	602	624
8	608	653	655	681	646
9	686	549	607	558	578
10	716	650	736	645	641
11	597	611	670	533	555
12	633	658	489	493	545
計	...	8,827	8,536	8,306	8,187

統計月報