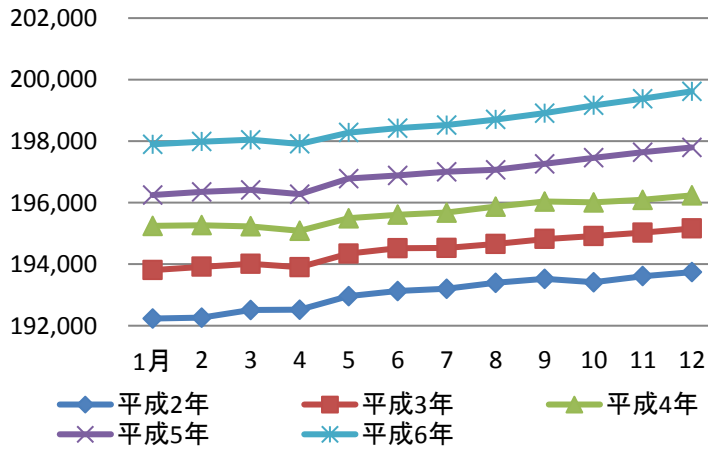


小田原市の人口

平成2年～平成6年

人口の推移



人口の推移

(各月1日現在) (単位 人)

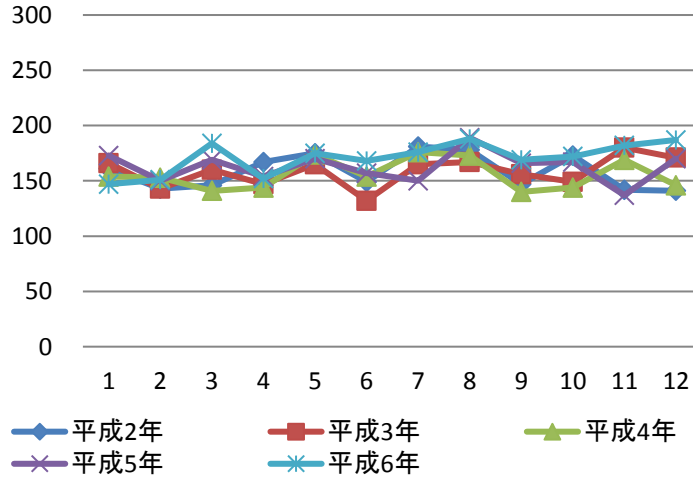
月次	平成2年	平成3年	平成4年	平成5年	平成6年
1月	192,233	193,807	195,243	196,248	197,898
2	192,261	193,915	195,269	196,348	197,985
3	192,510	194,009	195,232	196,414	198,043
4	192,518	193,903	195,085	196,278	197,912
5	192,962	194,341	195,491	196,784	198,280
6	193,126	194,521	195,609	196,885	198,420
7	193,201	194,526	195,675	197,008	198,526
8	193,396	194,658	195,873	197,068	198,703
9	193,527	194,818	196,040	197,263	198,910
10	193,415	194,916	196,011	197,460	199,165
11	193,611	195,022	196,095	197,639	199,378
12	193,741	195,158	196,237	197,795	199,619

平成2年国勢調査の速報値または概数を基礎とした数値を含みます。 統計月報 (平成2年10月～平成3年11月)

小田原市の人口

平成2年～平成6年

出生の推移



出生の推移

(単位 人)

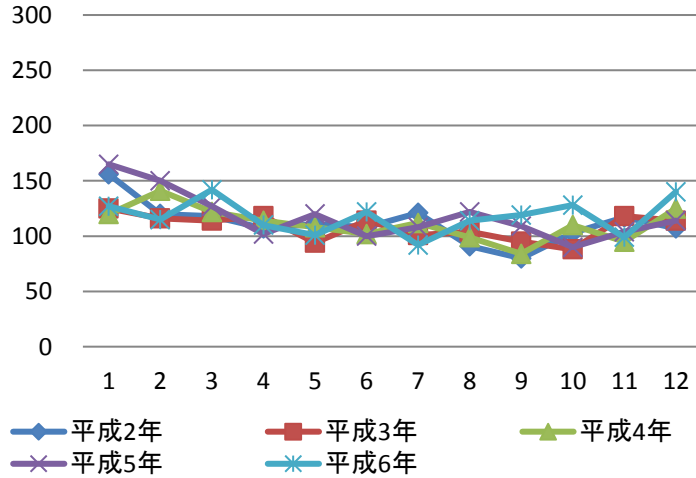
月次	平成2年	平成3年	平成4年	平成5年	平成6年
1月中	161	166	154	173	147
2	143	143	153	150	151
3	146	160	141	169	184
4	167	147	144	154	152
5	175	165	174	170	175
6	149	132	154	157	168
7	181	165	176	150	176
8	178	167	173	189	188
9	147	156	140	166	169
10	173	149	144	167	172
11	142	180	169	137	182
12	141	171	146	170	187
計	1,903	1,901	1,868	1,952	2,051

統計月報

小田原市の人口

平成2年～平成6年

死亡の推移



死亡の推移

(単位 人)

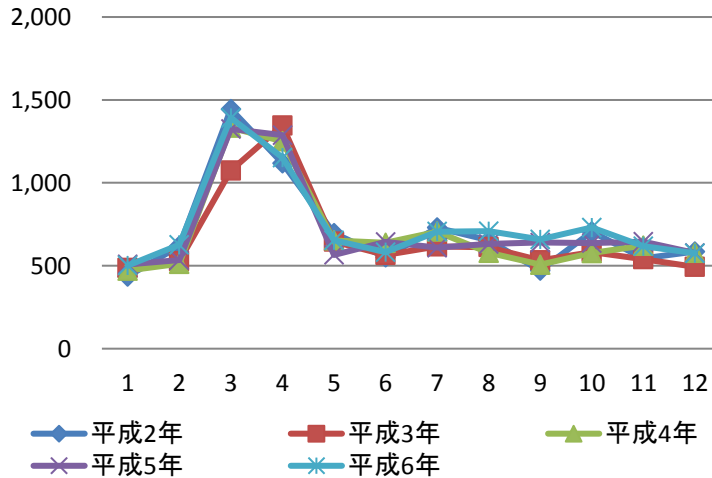
月次	平成2年	平成3年	平成4年	平成5年	平成6年
1月中	156	125	120	165	127
2	120	116	141	150	115
3	118	114	122	127	142
4	107	118	114	102	110
5	111	94	108	120	101
6	108	114	102	100	122
7	121	101	112	108	92
8	91	104	99	122	114
9	80	95	84	109	119
10	103	88	110	90	128
11	117	118	95	104	99
12	107	114	125	114	140
計	1,339	1,301	1,332	1,411	1,409

統計月報

小田原市の人口

平成2年～平成6年

転入の推移



転入の推移

(単位 人)

月次	平成2年	平成3年	平成4年	平成5年	平成6年
1月中	436	486	471	508	501
2	618	527	512	534	627
3	1,445	1,074	1,333	1,325	1,392
4	1,118	1,346	1,251	1,288	1,152
5	696	645	653	566	654
6	552	565	639	643	582
7	730	617	706	609	706
8	654	612	579	632	709
9	471	533	507	640	659
10	706	583	577	637	731
11	544	540	622	645	618
12	585	493	579	577	576
計	8,555	8,021	8,429	8,604	8,907

統計月報

※集計基準となる国勢調査の切換え等に伴い、後日、次のとおり社会増減(転入・転出)が修正されている。

平成2年中の転入

修正前(統計月報に記載値の計) 8,555

修正後 8,704

平成3年中の転入

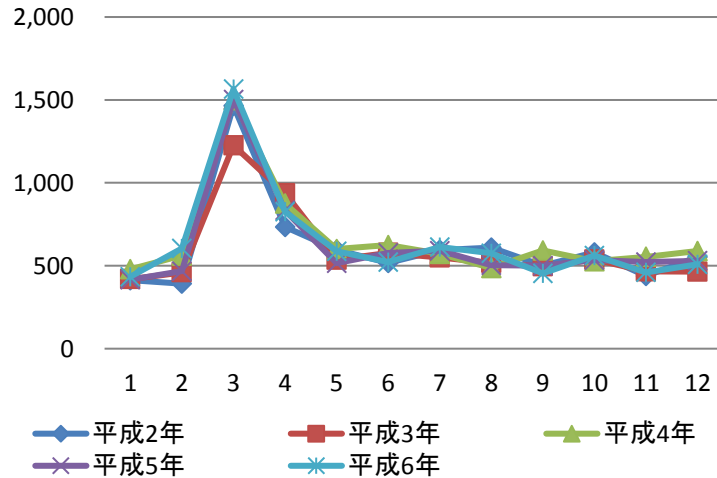
修正前(統計月報に記載値の計) 8,021

修正後 8,033

小田原市の人口

平成2年～平成6年

転出の推移



転出の推移

(単位 人)

月次	平成2年	平成3年	平成4年	平成5年	平成6年
1月中	413	419	479	416	434
2	392	460	561	468	605
3	1,465	1,226	1,499	1,503	1,565
4	734	937	875	834	826
5	596	536	601	515	588
6	518	578	625	577	522
7	595	549	572	591	613
8	610	517	486	504	576
9	501	496	592	500	454
10	580	538	527	535	562
11	439	466	554	522	460
12	553	465	589	530	509
計	7,396	7,187	7,960	7,495	7,714

統計月報

※集計基準となる国勢調査の切換え等に伴い、後日、次のとおり社会増減(転入・転出)が修正されている。

平成2年中の転出

修正前(統計月報に記載値の計) 7,396

修正後 7,694

平成3年中の転出

修正前(統計月報に記載値の計) 7,187

修正後 7,197