

施設提供の考え方

資料2

休館日

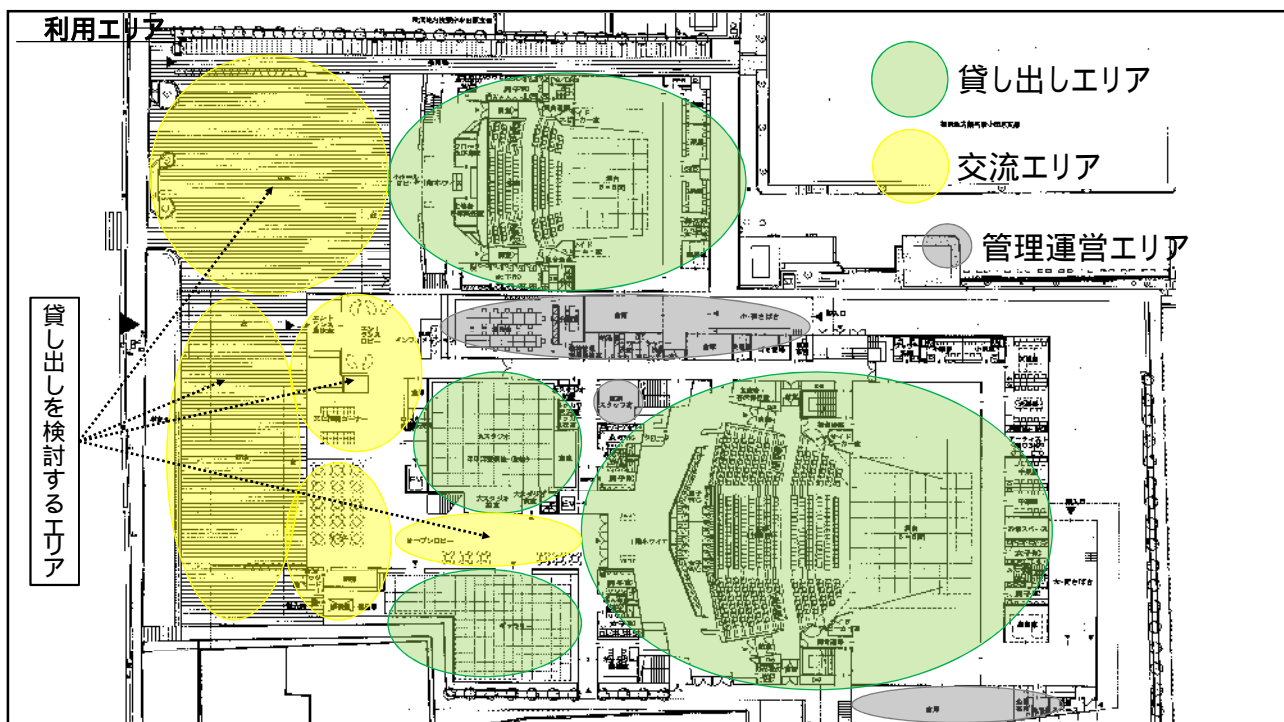
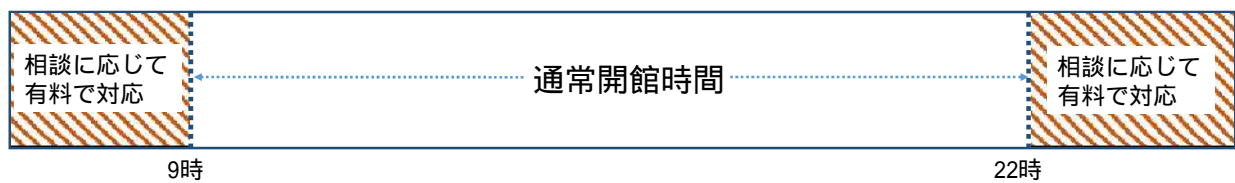
休館日

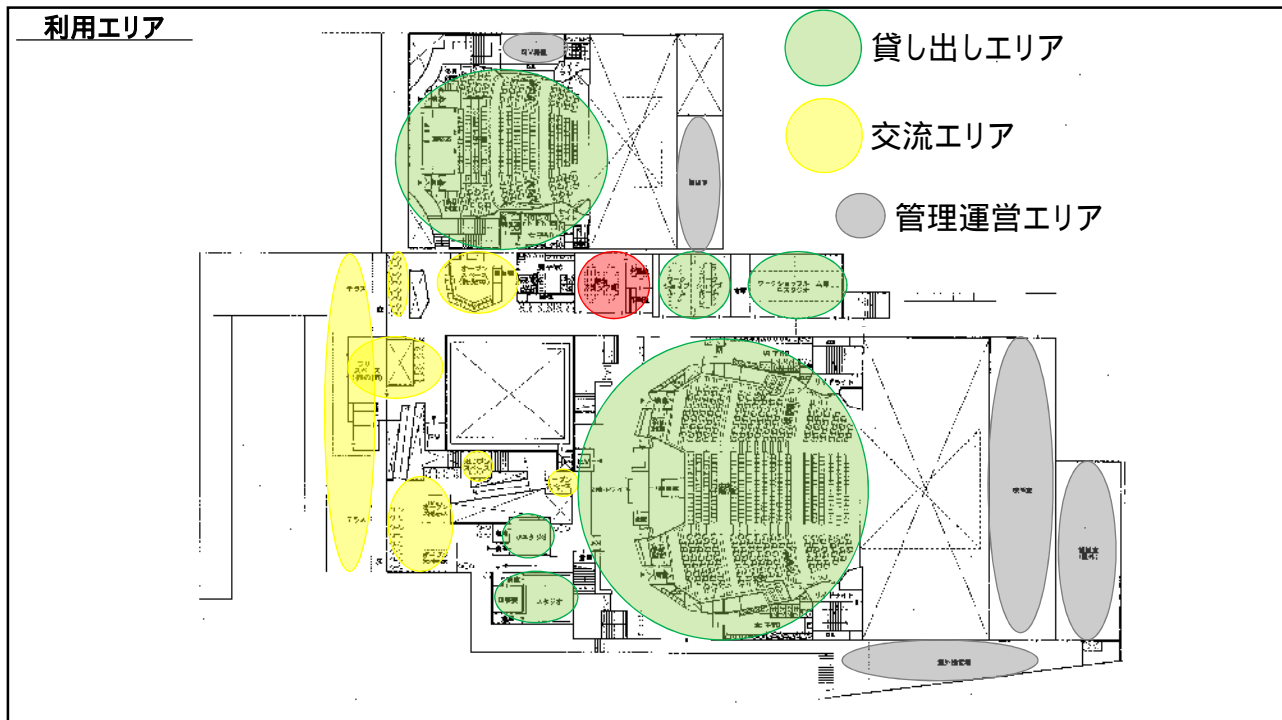
第1・第3月曜日、年末年始（休館日が祝日の場合次の日が休み）

開館時間

9:00~22:00

開館時間





利用内容 利用区分					
目的	貸し出し施設	利用区分			留意点
発表	大ホール	午前	午後	夜間	・区分間に1時間程度の点検時間が必要 ・搬出入等による繰り上げ、延長時間を柔軟に対応
	小ホール	午前	午後	夜間	
	大スタジオ	午前	午後	夜間	
練習	大スタジオ	午前	午後	夜間	・練習利用と発表、控え室利用の可能性あり
	中スタジオ	時間単位			・練習と控え室利用の可能性あり
	小スタジオ				・練習と控え室利用の可能性あり
展示	ギャラリー	1日単位			・1週間程度の連続利用を基本とする
その他	ワークショップルーム	時間単位			・ワークショップ利用と練習、控え室、会議利用の可能性あり

利用内容 連続利用の上限			
目的	貸し出し施設	最大利用日数	留意点
発表	大ホール	7日まで	・搬出入等による繰り上げ、延長時間を柔軟に対応
	小ホール		
	大スタジオ		
練習	大スタジオ	7日まで	・発表、控え室利用と練習利用の可能性あり
	中スタジオ		・練習と控え室利用の可能性あり
	小スタジオ		・練習と控え室利用の可能性あり
展示	大スタジオ	14日まで	・1週間ごとの利用を想定
	ギャラリー		
その他	ワークショップルーム	7日まで	・ワークショップ利用と練習、控え室利用の可能性あり

利用内容 利用申込み			
目的	貸し出し施設	申込み開始	留意点
発表	大ホール	13ヶ月前	・搬出入等による繰り上げ、延長時間を柔軟に対応
	小ホール		
	大スタジオ		
練習	大スタジオ	6ヶ月前	・発表、控え室利用と練習利用の可能性あり
	中スタジオ	6ヶ月前	・練習と控え室利用の可能性あり
	小スタジオ	6ヶ月前	・練習と控え室利用の可能性あり
展示	大スタジオ	13ヶ月前	・1週間ごとの利用を想定
	ギャラリー		
その他	ワークショップルーム	6ヶ月前	・ワークショップ利用と練習、控え室利用の可能性あり