

ごみと資源の分け方 出し方ガイド

ごみと資源の分け方・出し方の
ルールを守りましょう！





ごみを減らすために
分別・リサイクルすることは
とても大切です！







ごみは分類ごとに **分別** して収集日の **朝 8 時 30 分までに決められた場所へ**
1 回に 3 袋以内 で出してください

- ◇ 収集日の **前日** 及び **収集後** には **出さない** てください
- ◇ 片付け・引越しごみなどの多量のごみは **一度に出さない** てください

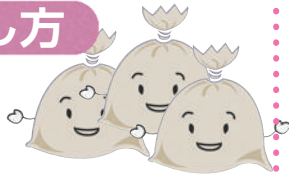
分別の区分

	分け方	出し方 (1回に3袋以内で)
<p>①</p> <p>燃せるごみ</p> <p>週2回</p>	<p>生ごみ…残菜、貝殻、タバコの吸殻など</p> <p>木くず…剪定枝、板くず、竹など</p> <p>革製品…はきもの、カバンなど</p> <p>ゴム類…長靴など</p> <p>繊維類…座布団、布団やどてらなど綿入りのもの、雑巾、裁断くず</p> <p>紙くず…汚れている紙、紙おむつ、油紙</p>	<p>◇専用指定袋で出してください。 (45ℓ・30ℓ・20ℓ・10ℓ)</p> <p>○植木などの剪定枝や板くずは長さ50cm 直径30cm以下にひもで束ね枝1本の直径は10cm以内で出してください。</p> <p>○1回につき3束以内で出してください。</p> <p>○細かい枝や葉など散乱する恐れのあるものは、指定袋で出してください。</p>
<p>②</p> <p>紙・布類</p> <p>月2回</p>	<p>新聞紙…新聞紙、新聞の折り込み広告</p> <p>雑紙…雑誌、書籍、包装紙、化粧箱など</p> <p>段ボール</p> <p>紙パック…500ml以上のもの(中が銀色のものはその他紙)</p> <p>その他紙…メモ紙、レシート、菓子箱、手紙、500ml未満の小さな紙パック、シュレッダーくずなど</p> <p>このマークがあるものも紙へ</p> <p>布類…衣類、シーツ、毛布、タオルなど</p> <p>※紙・布類のお問い合わせは古紙リサイクル事業組合 (株)二見内 ☎23-3125</p> 	<p>◇紙類はそれぞれの種類ごとにひもでしばって出してください。</p> <p>◇その他紙は紙袋に入れ、ひも・ホチキス・セロテープ等で綴じ、「その他紙」と記入して出してください。</p> <p>◇布類は45ℓ以内の透明・半透明の袋で出してください。</p> <p>○布張りの紙類は、①燃せるごみです。</p> <p>○紙パックはよく洗って、開いて出してください。</p> <p>※布類は、雨の日には出さないでください。</p> <p>※紙類は、荒天でなければ雨の日も回収します。</p> <p>※5頁の再利用できない紙以外はすべて分別リサイクルできます。</p>
<p>③</p> <p>ペットボトル</p> <p>月2回</p>	<p>飲料用</p> <p>しょう油</p> <p>酒、みりん</p> <p>このマークのついているもの</p>  	<p>◇45ℓ以内の透明・半透明の袋に入れて出してください。</p> <p>○軽く洗って、乾かし、つぶして出してください。</p> <p>※キャップは必ず外してください。</p> <p>※キャップ、ラベルは④トレー類・☑表示のあるもの、金物のキャップは⑦燃せないごみへ出してください。</p>
<p>④</p> <p>トレー類・☑表示のあるもの</p> <p>週1回</p>	<p>食品トレー…色もの、白色、透明</p> <p>袋類…ポリ袋、ビニール袋</p> <p>プラスチック容器…洗剤容器、卵の容器、ペットボトルのキャップとラベル、食用油の容器、ソースの容器、発泡スチロールなど</p> <p>このマークのついているもの</p> 	<p>◇45ℓ以内の透明・半透明の袋に入れて出してください。</p> <p>○軽く洗って、乾かして出してください。</p> <p>○カップ麺容器の紙製のふたは②紙・布類(その他紙)で出してください。</p> <p>○チューブなど汚れの落ちないものは、①燃せるごみで出してください。</p> <p>○トレー類・☑表示のあるもの以外は⑦燃せないごみで出してください。</p>

	分け方	出し方 (1回に3袋以内で)
<p>⑤</p> <p>かん類</p> <p>月2回</p>	<p>ジュースやお酒など飲料用の缶 缶詰の缶</p> 	<p>◇45ℓ以内の透明・半透明の袋に入れて出してください。</p> <p>○缶詰の缶は、中を水洗いするか、拭き取って出してください。</p> <p>○一斗缶や大型缶は、⑦燃せないごみで出してください。</p>
<p>⑥</p> <p>びん類</p> <p>月2回</p>	<p>飲み物、食べ物、化粧品などの各種びん (割れたびんも含む)</p> 	<p>◇45ℓ以内の透明・半透明の袋に入れて出してください。</p> <p>○水洗いしてから出してください。</p> <p>○キャップや栓、乳白色のびんは、⑦燃せないごみで出してください。</p>
<p>⑦</p> <p>燃せないごみ</p> <p>月1回</p>	<p>金属複合物など…なべ、やかん、フライパン、かさ、一斗缶や大型缶(お菓子、ミルク、お茶葉の缶など) 容器以外のプラスチック…おもちゃ、プランター、CD、DVDなど 陶磁器類…茶碗、皿、鉢、花瓶など ガラスくず類…鏡、電球、グローランプ、割れた蛍光灯、ガラスのコップなど 電気製品…トースター、ドライヤー、炊飯器など</p>	<p>◇45ℓ以内の透明・半透明の袋に入れて出してください。</p> <p>○危険なもの(刃物、ガラス)は、紙や布に包んで出してください。</p> <p>○ガスレンジ、石油ストーブの乾電池・燃料等は抜いてください。</p> <p>※ライター・スプレー缶は収集車等の火災の原因となり非常に危険ですので絶対入れないでください。</p> <p>※家電リサイクル品は出さないでください。(10頁を参照)</p>
<p>⑧</p> <p>スプレー缶など</p> <p>月1回</p>	<p>それぞれ、別々の袋で出してください (廃食用油はペットボトルに入れて出してください)</p> <p>各種スプレー缶とカセットボンベ 割れていない蛍光灯 乾電池・コイン電池・小型充電式電池(2026.4~)・ライター ビデオテープ・カセットテープ</p> 	<p>◇スプレー缶等・蛍光灯・乾電池ほか・ビデオテープ等の区分ごとに45L以内の透明・半透明の袋に入れて出してください。</p> <p>◇スプレー缶、カセットボンベは使い切って出してください。</p> <p>◇廃食用油はペットボトルに入れ、「食用油」「火気厳禁」と記入してください。</p> <p>※ボタン型電池は回収協力店へ。コイン電池(CR・BRなど)は出すことができます。</p> <p>※膨張している電池は、直接環境事業センター・環境政策課へ持ち込んでください。</p>
<p>⑨</p> <p>大型ごみ</p>	<p>45ℓの袋に入らないものは、大型ごみです</p>  <p>〔申し込み先〕 リサイクルセンター ☎32-1153</p> <p>〔受付時間〕 月～金曜日 9:00～12:00 13:00～16:00 土曜・日曜・祝日はお休みです。</p>	<p>◇大型ごみは、電話予約による戸別収集です。</p> <p>○電話をする→収集日を予約する→1個につき1,000円の証紙を購入する→大型ごみに証紙を貼り予約日に家の前に出す→市が収集する</p> <p>○証紙は、コンビニ、酒屋、スーパー等で販売しています。</p> <p>※大きなものは収集できない場合があります。(長さ4m超、または重量100kg超のものなど)</p>

①燃せるごみ

出し方



- 専用の指定ごみ袋に入れる
(1回3袋まで)

45ℓ袋に入らないものは

⑨大型ごみ

出せるもの

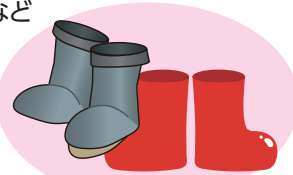
革製品

- くつ
- かばん
など



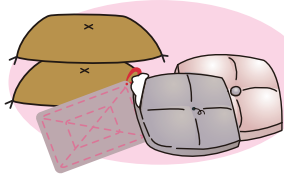
ゴム類

- 長靴など



繊維類

- 座布団、どてらなど綿入りのもの、
雑巾、布くずなど



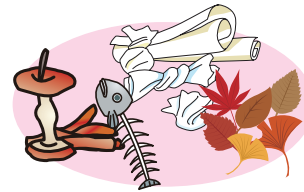
植木、枝、板くず

- 長さ50cm直径30cm以下
にひもで束ねる
- 1本の直径は10cm以下とする

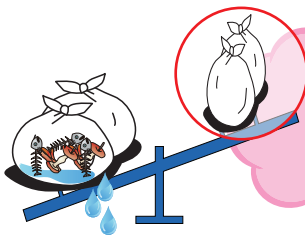


その他

- 汚れている紙、生ごみ、草類



出すときの注意



- ・生ごみは水を切ってだしてね。
- ・できるだけ燃せるごみを減らしてね。



段ボールコンポストに取り組んでみよう!

生ごみの堆肥化にはさまざまな方法がありますが、取り組みやすいのが段ボールコンポストです。段ボールコンポストとは、身近な素材の段ボールを使い微生物の力で生ごみを分解し堆肥化する家庭でもできる取組です。

市内在住の世帯には、段ボールコンポストの初期セットを初回のみ無料で配布しています。

まだ始めていない方は、ぜひチャレンジしてみましょう!

詳細は市ホームページ「生(いき)ごみ小田原プロジェクト」をご確認ください。

連絡先:環境政策課 33-1471



- ・セット内容
 - ・段ボール(底板付き) ・基材
 - ・虫よけカバー ・ゴムひも
 - ・シャベル
 - ・温度計 ・竹炭粉



②紙・布類

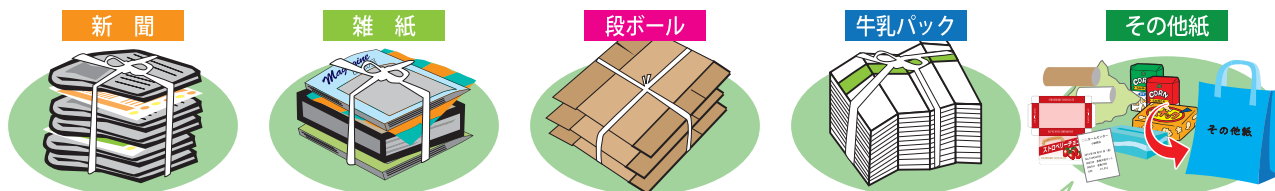
紙類 出し方

新聞（折込チラシを含む）・雑誌
・段ボール・牛乳パックは分けて
かさばらないようにヒモでしばる

その他紙は紙袋に入れ、ひも、ホチキス、セロテープ等で
綴じ、「その他紙」と記入して出す

※紙袋がない場合は、「その他紙」用袋の作り方(13頁)を
参考にしてください。

出せるもの



封筒・ハガキ・包装紙・紙コップ・メモ紙・レシート紙・家庭でシュレッダーした紙・
細かい紙類・菓子箱・紙ケース・トイレットペーパーの紙芯など

布類 出し方

ボタンや付属品はそのまま取らずに、45ℓ以内の透明・半透明の袋に入れる

※布類は、雨の日に出さないでください。

出せるもの

衣類・シーツ・タオル・毛布・シャツ・下着など

リユース

品質の良い衣類などは国内外
のリサイクルショップで中古
衣料として再利用されます。



リサイクル

ウエス（機械、設備の油や水を
ふきとる布）や軍手、クッション
などに生まれ変わります。



紙・布類のお問い合わせは **古紙リサイクル事業組合 (株)二見内 23-3125**

ほとんどの紙・布類は資源として再利用できます
資源として再利用できないものだけ「燃せるごみ」へ

再利用できない紙類


洗剤の箱、汚れた紙容器・トレー、
うらが黒いカーボン紙、感熱発泡紙、
アイロンプリント、プラスチックでコーティングされた紙、
バッグや靴の中に詰めてあるクシャクシャの紙
芳香剤などの臭気の強い紙箱
これらの紙類は、作った再生紙に悪影響がでます

再利用できない布類

綿入りのどてら・羽毛・ぬいぐるみなど
座布団、ふとん、枕、マット・カーペット
おむつ、雑巾、どろや油で汚れたもの
※マットレスやじゅうたんは大型ごみ
(9頁を参照)

③ ペットボトル

出し方

 **PET** マークがついたものを45ℓ以内の透明・半透明の袋に入れる
(袋を二重にしない)
※袋を二重にすると、異物の選別・除去作業に支障をきたします



出すときの注意

●中身を使い切って、必ず**キャップ・ラベル**を外す
キャップ・ラベルは **④トレイ類・㊦表示のあるもの**

*ペットボトルのキャップ下のリングはそのまま

●中は、軽く水ですすいで(汚れが見てわからない程度で構いません)乾かし、つぶす

④ トレー類・㊦表示のあるもの

出し方



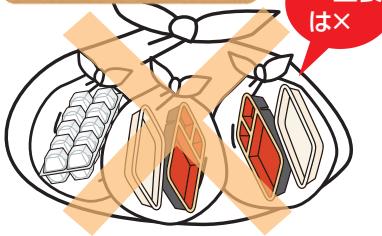
●45ℓ以内の透明・半透明の袋に入れる
(袋を二重にしない)



出せるもの ポイントはプラマーク

商品を入れたり包んでいるプラスチック製の容器や包装物で、その商品を使ったり取り出ししたりしたあと、不要になるもの

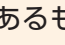
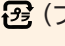
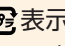
トレー 	袋類 	梱包材(発泡スチロールなど) 
パック 	チューブ・キャップ 	カップ・ボトル類 

出すときの注意



●  「**プラマーク**」を確認
●必ず中身を使い切り、汚れを取り除く
●袋を二重にしないで直接入れる
※袋を二重にすると、異物の選別・除去作業に支障をきたします
※梱包材、キャップ、袋、ラップなどは、 はありませんが **④トレイ類・㊦表示のあるもの** で出してください

○対象外

●プラスチック製の在宅医療用品は **①燃せるごみ**
●トレイ類・ 表示のあるもの以外のプラスチック製品は **⑦燃せないごみ**
*容器包装リサイクル法では、トレイ類などの容器包装を④消費者が分別排出、⑤市町村が分別収集、⑥製造したり利用している事業者が費用を負担してリサイクルを行うという役割分担が定められており、 (プラマーク) は、リサイクル費用を事業者が負担している「証し」としてつけられています。
そのため、「トレイ類・ 表示のあるもの」以外のプラスチック製品についてはこの法律の対象外となり、本市では **⑦燃せないごみ** として収集しています。

⑤かん

出し方

- 45ℓ以内の透明・半透明の袋に入れる(袋を二重にしない)

出すときの注意

- 必ず中身を使い切り、軽く水ですすぎ、乾かす
- 缶詰のラベルが簡単にはがせない場合はそのまま
- ボトル缶はふたをつけたまま缶ごみで出す



出せるもの

飲料用の缶、缶詰の缶



○対象外

- スプレー缶、カセットボンベは ⑧スプレー缶など
- 一斗缶、海苔の缶などの食品用の缶、その他の大きな缶は ⑦燃せないごみ

⑥びん

出し方

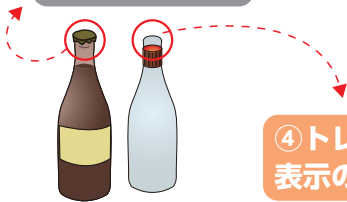
- 45ℓ以内の透明・半透明の袋に入れる(袋を二重にしない)

出せるもの

飲み物、食べ物、化粧品などの各種びん (割れたびんも含む)



⑦燃せないごみ



④トレー類・㊦表示のあるもの

出すときの注意

- 必ず中身を使い切って軽く水ですすぎ、キャップや栓を外す
プラスチック製のキャップは ④トレー類・㊦表示のあるもの、
金属製のキャップは ⑦燃せないごみ

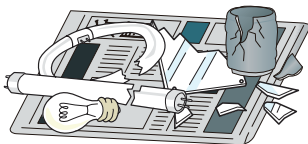
*本体にキャップが固定されてとりにくい場合はそのまま

○対象外 乳白色のびんは ⑦燃せないごみ

⑦燃せないごみ

出し方

- 45ℓ以内の透明・半透明の袋に入れる(袋を二重にしない)
- 危険な物(刃物、ガラス)は、紙や布に包む



出せるもの

金属複合物

なべ、やかん、フライパン、かさ、一斗缶、お菓子などの大きな缶など



陶磁器類

茶碗、皿、鉢、花びんなど



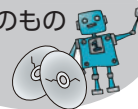
ガラスくず類

割れた蛍光灯、鏡、電球、ガラスのコップ、乳白色のびんなど



プラスチック製品

トレー類・㊦表示以外のもの (おもちゃ、CDなど)



電気製品

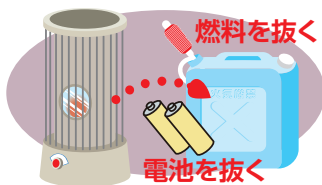
トースター、ドライヤー、炊飯器など



※携帯電話、デジタルカメラなどは回収後、小型家電としてリサイクルします



出すときの注意



○対象外

※ライター、スプレー缶、カセットボンベは収集車等の火災の原因となり非常に危険ですので ⑧スプレー缶などの日に出してください

- 乾電池や燃料等は抜いてください



⑧ スプレー缶など

出し方

- それぞれ区分ごとに、45L以内の透明・半透明の袋に入れる
- 廃食用油はペットボトルに入れて「食用油」「火気厳禁」と記入する

出すときの注意

- スプレー缶、カセットボンベ、ライターは使い切る

○対象外

- ボタン電池は回収協力店へ
- 小型充電式電池は絶縁して出すことができますが(2026.4～)、販売協力店でも回収しています。

出せるもの

各種スプレー缶、カセットボンベ

中身は使い切る

割れていない蛍光灯 (LEDも含む)

割れた蛍光灯は燃せないごみ

ビデオテープ、カセットテープ

廃食用油

廃食用油はペットボトルに「食用油」「火気厳禁」と記入

乾電池ほか

【筒型乾電池】

【ライター】

中身は使い切る

【小型充電式電池】 2026.4～

【電池が取り外せない小型家電】 2026.4～

ボタン電池は回収協力店 充電式電池は絶縁してください

電池が膨張しているものは環境事業センターまたは環境政策課へ持ち込み

小型充電式電池が出せるようになりました (2026.4～)

モバイルバッテリー・ゲームやカメラなどの小型充電式電池は、強い圧力が加わった際に発熱・発火の危険があることから、燃せるごみやトレー類・燃せないごみの日などに出さずに⑧スプレー缶などの日に出してください。

出すことができるもの 2026.4～

- リチウムイオン電池など充電式電池
- 電池が取り出せない小型家電
- モバイルバッテリー・ワイヤレスイヤホン・電子たばこ・電気シェーバー・電動歯ブラシ・スマートウォッチ・ハンディーファンなど



出し方

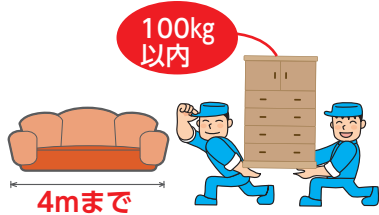
テープなどで絶縁してください

膨張した電池は出すことができませんので、環境事業センター・環境政策課へ持ち込みをしてください。
ボタン電池は出すことができませんので、回収協力店に絶縁して持ち込みをお願いします。

⑨大型ごみ

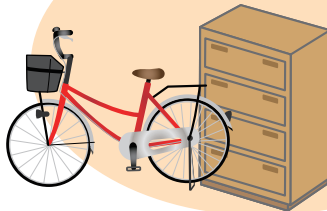
出し方

電話予約による事前申し込み制
予約日に家の前に出す



出せるもの

家具、自転車、マットレス、
じゅうたんなど45ℓの袋に
入らないもの



【申し込み先】
リサイクルセンター ☎32-1153
【受付時間】
月～金曜日
9:00～12:00、13:00～16:00
土曜・日曜・祝日はお休みです

手順

①リサイクルセンターへ電話し収集日を予約する

氏名、住所、電話番号、出される品目、大きさ、個数などをお伺いします
必要な証紙の枚数を決定します ※原則1個につき1枚(1,000円)

②大型ごみ証紙を購入

証紙は、コンビニ、酒屋、スーパーなどで販売
しています



③大型ごみに証紙を貼り予約日に家の前に出す

④市が収集

職員は、家の中へは入りません

〇対象外

- 家電リサイクル品は10頁を参照
- 大きなものは、収集できない場合があります
(長さ4mを超えるもの、重量100kgを超えるものなど)

不要品は処分する前にリユース(再利用)をご検討ください

まだ使える物は、市が提携する事業者のサイトから譲渡や売却をしてみませんか？
ごみに出すよりも費用や手間をかけずに処分できる可能性があります。

おいくら?



一度に複数のリユースショップの買取価格を比較し
売却ができるサービス

1. 査定したい商品の
カテゴリを選ぶ



2. 商品・お客様情報を入
力して査定依頼



3. 届いた査定結果から
買取店を選択



4. 環境とお財布に優しい
不要品処分が完了



- ・自分では運べないような大型品も売却対象です。
- ・出張買取では、自宅まで買取りにきてくれます。
- ・土日祝日や最短当日中に売却できる場合があります。
(買取金額はご依頼品の状態や中古市場相場により変動します)

ジモティー



登録料、利用料が無料で投稿できる地域の情報サイト

1. 品物を撮影して投稿! 2. 問い合わせが来たら日程を調整



3. 品物を引き渡して・・・ 4. 相手にお礼をおくって完了!



- ・不要品を0円で出品することが可能です。
- ・地域で取引ができるため、送料も不要です。
- ・引き取り手が見つかりづらい物品も今までに数多くリユースされています。
- ・最短で当日中に取引が完了します。

市内のリユース事業者もご利用ください

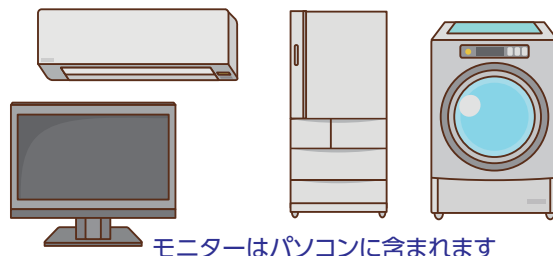
市内にも、リユース品の買取事業者があります。
条件等を比較し、ご利用しやすい方法でご利用ください。



◀リユース
事業者一覧

家電リサイクル品の出し方 エアコン・テレビ・冷蔵庫・冷凍庫・洗濯機・衣類乾燥機

家電リサイクル法により、エアコン、テレビ、冷蔵庫・冷凍庫、洗濯機・衣類乾燥機は、販売店が回収し、製造業者がリサイクルすることが義務づけられています。



モニターはパソコンに含まれます

処理の方法

パターン1 買ったお店、または買い替えのお店で引き取ってもらうか、電気店に相談する
*運搬料金は販売店により異なります

パターン2 ご自身で製造業者の指定引取場所に持ち込んで処分する
*メーカー等を確認の上、郵便局でリサイクル料金をお支払いください
*振込手数料がかかります

持ち込みの方法

メーカー及びリサイクル料金を確認

一般財団法人
家電リサイクル券センター



☎0120-319640

(受付時間：日、祝日を除く 9:00~18:00)

ホームページアドレス <https://www.rkc.aeha.or.jp>

郵便局でリサイクル料金を支払い
リサイクル券を受け取る

指定引取場所に持ち込む

指定引取場所

西濃運輸株式会社 小田原指定引取場所

住所：小田原市下大井660

電話：0465-36-6935

受付：月~土曜日

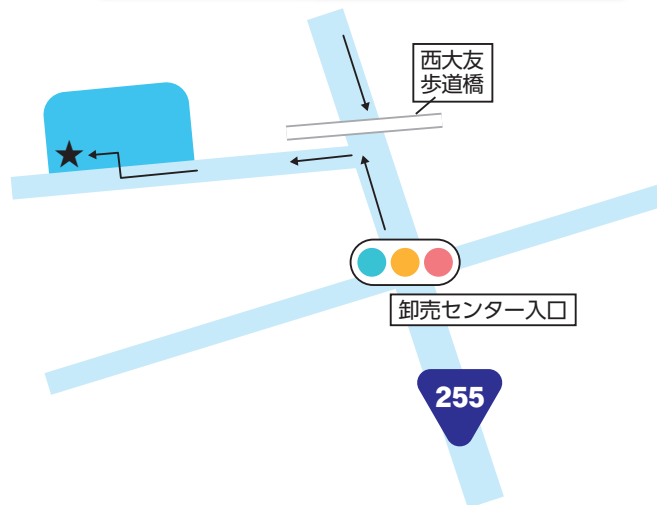
(日、祝日、夏季休暇、年末年始はお休み)

9:00~12:00、13:00~16:30

詳しくは下記ホームページでご確認ください

<http://www.seino.co.jp/seino/>

*持ち込みに際して事前の連絡は不要です



パソコンの出し方

*モニターはパソコンに含まれます

パソコンを有効な資源として再利用するために、パソコンメーカーがリサイクルしています。廃棄するときはメーカーに直接申し込んでください。(一部有料)

回収するメーカーがない自作パソコン等はパソコン3R推進協会にお申し込みください。

一般社団法人 パソコン3R推進協会

☎03-5282-7685

(受付時間：土日、祝日を除く 10:00~17:00)

ホームページアドレス

<http://www.pc3r.jp/>

市と協定を結んだリネットジャパンリサイクル(株)による宅配便無料回収も行っています。あわせてご利用ください。

【回収手順】

- ①リネットジャパンへ申込
- ②パソコン等を段ボールに詰める
- ③宅配業者が希望日時に自宅から回収

<申込先>

☎0570-085-800 FAX0562-45-2918

*受付時間：10:00~17:00

(土日祝日対応、年末年始を除く)

インターネット <https://www.renet.jp>

または 右記QRコードより



市では処理・処分できないもの

販売店か処理業者に相談してください。

- バッテリー
- ゴムタイヤ(自動車用
のものに限る)
- 消火器
- ピアノ
- オルガン
- 電子オルガン
- オートバイ
- ガスボンベ
(充填式のもの)
- 農業用機械
- うす
- エレクトーン
- 汚泥
- 瓦
- 耐火式金庫
- 建設廃材
- コピー機
- コンクリート
- サーフボード
- 自動車部品
- シンナー
- スロットマシン
- 石膏ボード
- ソーラー温水器
- 断熱材
- 電気温水器
- 土管
- トナー
- パチンコ台
- 便器
- ブロック
- ボウリングの玉
- レンガ
- パソコン
- 溶剤・塗料
- 農薬・化学薬品
- 廃油
(食用油を除く)
- アスベストを含むもの
- 感染の恐れのある在
宅医療廃棄物

市では処理・処分できないものの主な連絡先

*ピアノ、オルガン、エレクトーン		
(有)アクティブリーズ	横浜市	0120-188-318
(有)ラッキーパイン	厚木市	0120-045-845

*バッテリー (自動車用)		
(有)小田原自動車電機工業	浜町	22-3601
(株)三宅電気工業所	西大友	39-0003
(有)山口電業社	浜町	22-6409

*消火器		
(株)アレックス防災	蓮正寺	37-7580
(株)odabou	板橋	22-6819
(株)三栄防災	千代	42-2433
相日防災(株)	羽根尾	44-3511
大東総合防災(株)	浜町	22-3343
丸東産業(株)	扇町	34-3114

バイク・オートバイの出し方

まずは購入店にご相談ください。
 なお、「二輪車リサイクルシステム」というバイクメーカー等の自主取り組みもごございますので、
 引取対象かご確認ください。(自転車やバイク部品のみは対象外)

二輪車リサイクルコールセンター
☎050-3000-0727
 (受付時間: 土日、祝日、年末年始等を除く 9:30~17:00)
<http://www.jarc.or.jp/motorcycle/>



※その他の品目については、販売店か専門の処理業者にご確認ください。

片付け、引越しごみなどの多量のごみは一度に出さないでください

※1回に3袋以内で計画的に出すなどしてください。

多量のごみを出す場合は、環境事業センター(裏表紙参照)に持ち込むか、
 一般廃棄物収集運搬許可業者に依頼してください。(有料となります。)



◀
 一般廃棄物
 収集運搬
 許可業者

ごみはどうなるの？

① 燃せるごみ

小田原市清掃工場
焼却処理

② 紙・布類

古紙問屋
新聞紙・雑紙
その他紙・段ボール
紙パック・布類

③ ペットボトル

ペットボトル
減容施設

④ トレー類・表示のあるもの

ストックヤード

⑤ かん類

小田原市
リサイクル
センター

⑥ びん類

びん・缶選別施設
粗大ごみ処理施設

⑦ 燃せないごみ

再生業者
破碎して
レアメタルを
抽出

小型家電
を選別

⑧ スプレー缶等
蛍光灯
乾電池ほか
ビデオテープ等
廃食用油

ストック
ヤード

⑨ 大型ごみ

再生業者

製紙会社

古布業者

再生業者

溶かしてから
再生する

再生業者

破碎してから
再利用する

缶類

びん類

破碎

機械で細かく
粉碎・選別する

蛍光灯

乾電池

スプレー缶・
カセットボンベ

ビデオテープ・
カセットテープ

廃食用油

スチール缶

アルミ缶

生きびん

白・透明びん

茶びん

その他色びん

鉄

アルミ

可燃物
(プラスチック)

ガラス原料

固形燃料化

びんさ
残渣

埋立処分場

再生業者

自転車

水銀・ガラスに分けて資源化

水銀・鉄に分けて資源化

ガスを抜き、容器を資源化

分解してプラスチック原料等に資源化

BDFに精製して車の燃料等に再利用

資源化

資源化

資源化

資源化

資源化

資源化

焼却灰

埋立処分場

ようゆう
溶融スラグ

新聞紙

雑紙

その他紙

段ボール

紙パック

布類

ペットボトル、カーペット、
シャツや下着などの衣類

東南アジアなどで再利用

トイレットペーパー
ティッシュペーパー
など

工場ウエスなど

ボール紙、
絵本など

段ボール、
紙筒など

プラスチック原料
高炉還元剤・コークス代替物・油化

スチール缶
建設資材

アルミ缶、
アルミ製品

洗浄後、再利用

タイルや
道路の路盤材

ガラス原料

ようゆう
溶融スラグや
道路の路盤材

埋立処分場

再生業者

自転車

リサイクルのゆへえ

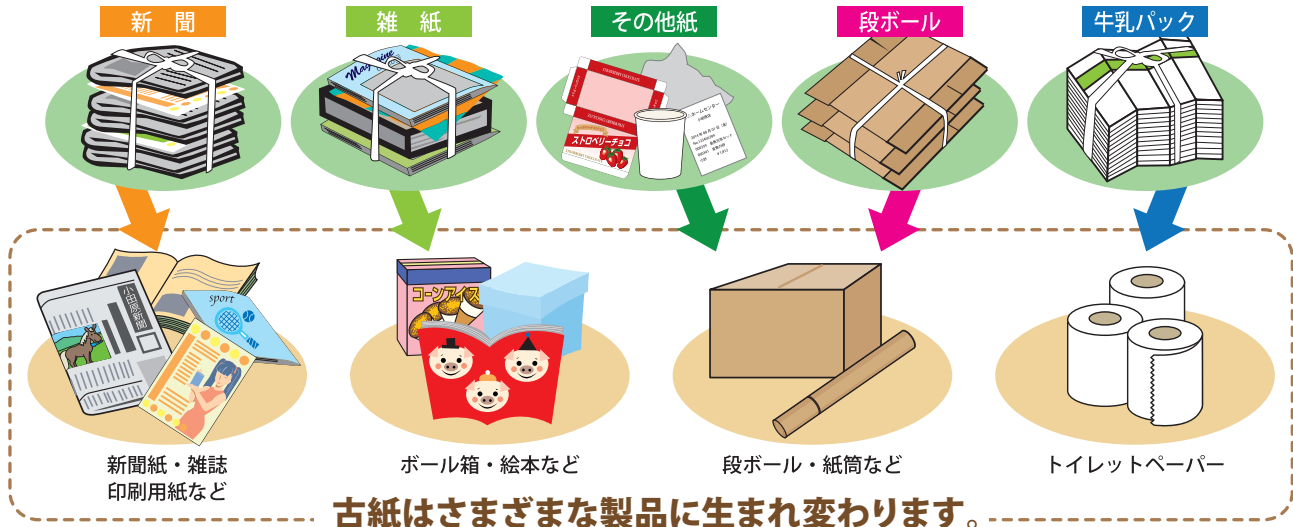
古紙リサイクル事業組合からのお知らせ



きちんと分けて…リサイクル！

古紙の分別、布類のリサイクルにご協力を！

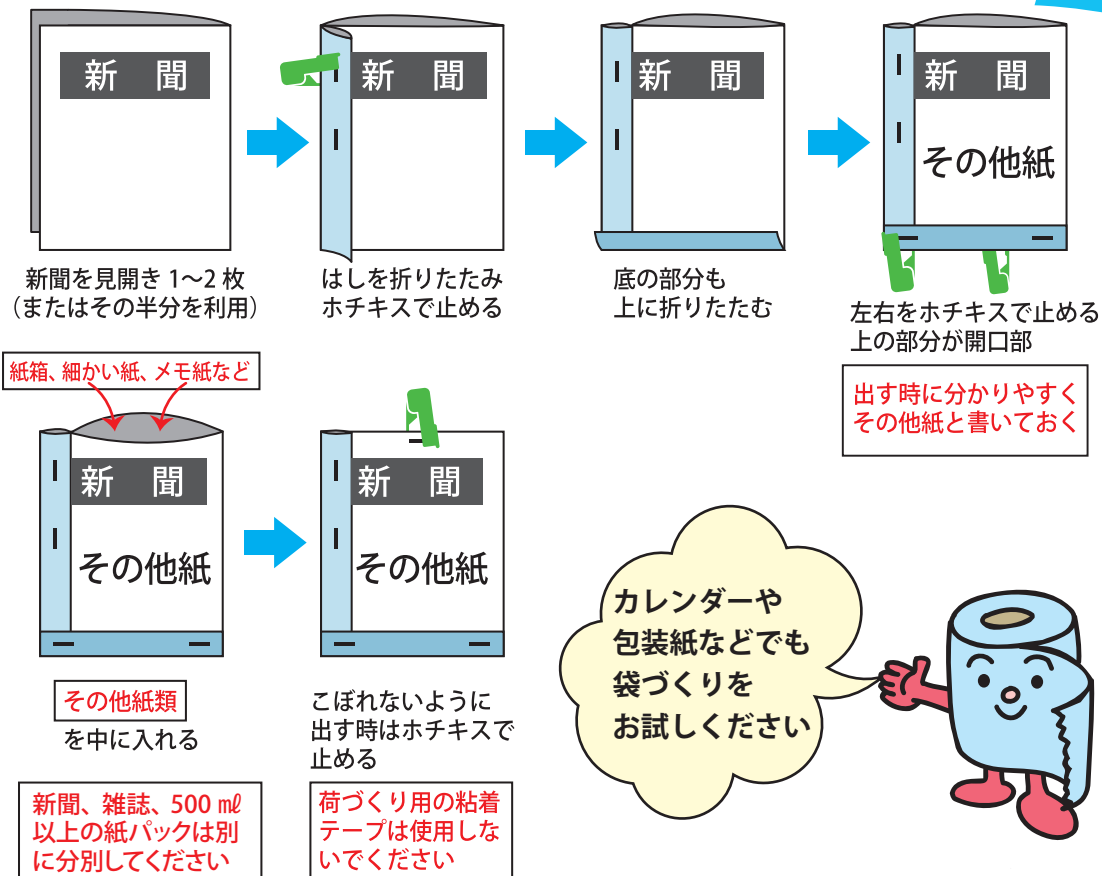
古紙は種類によって再生される製品がちがいます。



「その他紙」用袋について

「その他紙」は「紙袋」に入れてください。
なければ新聞紙などで「袋」が作れます！

その他紙用の「紙袋」の作り方 (例)



ごみと資源の分け方リスト

ご家庭での分別にご利用ください。

同じものでも事業用のものは市では収集いたしませんのでご注意ください。

頭文字	品名	分類区分	備考
あ	アイロン・アイロン台	⑦燃せないごみ	45ℓの袋に入らないものは⑨大型ごみ
	アイロンプリント紙(捺染紙)	①燃せるごみ	
	アダプタ(充電機等の)	⑦燃せないごみ	
	油(食用油)	⑧スプレー缶など	ペットボトルに入れて「食用油」「火気厳禁」と記入
	油(食用油以外)	×収集できません	販売店や専門の処理業者へ
	雨ガッパ(レインコート)	①燃せるごみ	
	編み機	⑨大型ごみ	
	網戸	⑨大型ごみ	網だけなら①燃せるごみ
	アルバム	①燃せるごみ	
	アルミはく・ホイール	①燃せるごみ	油のハネ防止の衝立など大きい物は⑦燃せないごみ
	安全靴	①燃せるごみ	
	アンテナ	⑨大型ごみ	45ℓの袋に入るものは⑦燃せないごみ
い	衣装箱(木製)	①燃せるごみ	45ℓの袋に入らないものは⑨大型ごみ
	衣装箱(金属・樹脂製)	⑦燃せないごみ	
	イス(木製)	①燃せるごみ	45ℓの袋に入らないものは⑨大型ごみ
	イス(金属・樹脂製)	⑦燃せないごみ	
	一輪車	⑨大型ごみ	
	衣類	②紙・布類	5頁を参照してください
	衣類乾燥機	×収集できません	10頁を参照してください
	う	植木鉢	⑦燃せないごみ
植木棚		⑨大型ごみ	
ウエットスーツ		①燃せるごみ	
ウォーターサーバー(レンタル以外)		⑦燃せないごみ	45ℓの袋に入らないものは⑨大型ごみ ガス冷却式は販売店へ
うす		×収集できません	販売店や専門の処理業者へ
うちわ(木製)		①燃せるごみ	
うちわ(プラスチック製)		⑦燃せないごみ	
え		エアキャップ(エアパッキン・プチプチ)	④トレー類  表示のあるもの
	エアコン(室内機・室外機)	×収集できません	10頁を参照してください
	枝	①燃せるごみ	1束の長さ50cm・直径30cm以内にしばって出す (木1本の直径は10cm以下のものに限る) 1回に3束まで
	絵の具	①燃せるごみ	
	LED	⑧スプレー缶など	電球型・蛍光灯型LEDは袋に「LED」と書いて出す LED一体型照明は⑦燃せないごみ
	エレフトーン	×収集できません	11頁を参照してください
	エンジンオイル	×収集できません	販売店や専門の処理業者へ
お	オアシス(園芸用吸水スポンジ)	①燃せるごみ	
	オイルヒーター	⑨大型ごみ	
	オートバイ	×収集できません	11頁を参照してください
	オーブントースター	⑦燃せないごみ	
	オープンレンジ	⑦燃せないごみ	45ℓの袋に入らないものは⑨大型ごみ
	汚泥	×収集できません	専門の処理業者へ
	お盆	①燃せるごみ	金属製・プラスチック製のものは⑦燃せないごみ

頭文字	品名	分類区分	備考
お	おもちゃ(木製・布製)	①燃せるごみ	金属製・プラスチック製のものは⑦燃せないごみ
	おもちゃ(金属・プラスチック製)	⑦燃せないごみ	乾電池は抜いて
	オルガン	×収集できません	11頁を参照してください
	温度計	⑦燃せないごみ	水銀使用のものは⑧スプレー缶など
か	カーテン	②紙・布類(布類)	透明・半透明の袋で
	カーテンレール	⑦燃せないごみ	45ℓの袋に入らないものは⑨大型ごみ
	カーペット	⑨大型ごみ	45ℓの袋に入るものは①燃せるごみ
	カーボン紙(うらが黒いもの)	①燃せるごみ	
	貝殻	①燃せるごみ	
	懐中電灯	⑦燃せないごみ	乾電池は抜いて
	カイロ	①燃せるごみ	金属製のものは⑦燃せないごみ
	鏡	⑦燃せないごみ	危ないので紙などに包んでから袋に入れて
	額	⑦燃せないごみ	木製の枠などは外して①燃せるごみ
	かご	⑦燃せないごみ	木・竹製のものは①燃せるごみ
	傘	⑦燃せないごみ	ひもで束ねて
	加湿器	⑦燃せないごみ	
	菓子箱(紙製)	②紙・布類(その他紙)	雑紙にはさんで出しても可
	菓子袋	④トレー類  表示のあるもの	紙製は②紙・布類(その他紙)
	ガスボンベ(プロパンガス)	×収集できません	販売店や専門の処理業者へ
	ガスレンジ	⑦燃せないごみ	乾電池は抜いて 45ℓの袋に入らないものは⑨大型ごみ
	カセットコンロ(本体)	⑦燃せないごみ	カセットボンベは外して⑧スプレー缶など
	カセットテープ	⑧スプレー缶など	ケースがあるときはケースごと
	カセットデッキ	⑦燃せないごみ	
	カセットボンベ	⑧スプレー缶など	中のガスは使いきって
	カタログ(紙製)	②紙・布類(雑紙)	
	カップラーメンの容器	④トレー類  表示のあるもの	紙製は②紙・布類(その他紙)、ふたは②紙・布類(その他紙)
	家庭菜園農機具	⑨大型ごみ	45ℓの袋に入るものは⑦燃せないごみ
	カバン(皮・布製)	①燃せるごみ	樹脂製などその他の素材は⑦燃せないごみ
	画びょう	⑦燃せないごみ	危ないので紙などに包んで袋に入れて
	釜	⑦燃せないごみ	
	紙おむつ	①燃せるごみ	汚物は取り除いて
	紙コップ	②紙・布類(その他紙)	紙袋に入れて「その他紙」と記入
	紙皿	②紙・布類(その他紙)	汚れが落ちないものは①燃せるごみ
	カミソリ	⑦燃せないごみ	危ないので紙などに包んで「カミソリ」と書いて袋に入れる
	紙パック(500ml以上)	②紙・布類(紙パック)	洗って、開いて、ひもでしばって出す プラスチックの注ぎ口は取りはずし、④トレー類  表示のあるもの、中が銀色のものは②その他紙
	紙パック(500ml未満)	②紙・布類(その他紙)	洗って、乾かしてから紙袋に入れて出す プラスチックの注ぎ口は取りはずし、 ④トレー類  表示のあるもの
	紙袋	②紙・布類(雑紙)	「その他紙」を出す袋としても使用できます
カメラ (ビデオカメラを含む)	⑦燃せないごみ	小型家電回収ボックスでも可 電池はぬいて⑧スプレー缶などまたは市内回収協力店	
カラーボックス	⑨大型ごみ	分解して45ℓの袋に入れば①燃せるごみ	
ガラス(ガラスくず)	⑦燃せないごみ	危ないので紙などに包んで「ガラス」と書いて袋に入れる	

頭文字	品名	分類区分	備考
か	カレンダー(紙製)	②紙・布類(雑紙)	雑紙としてひもでしばって出す。金具は外す。 小さなものは紙袋に入れて「その他紙」
	瓦(かわら)	×収集できません	専門の処理業者へ
	缶(飲み物、缶詰の缶)	⑤かん類	ボトルタイプを含む 中身を取り除いて洗ってから出す 菓子缶などは⑦燃せないごみ
	缶(飲み物、缶詰以外)	⑦燃せないごみ	一斗缶、ペンキ缶など(事業系のもものは収集しません) 中身は使いきってから出す
	換気扇	⑦燃せないごみ	
	乾燥剤	①燃せるごみ	
	感熱紙	②紙・布類(その他紙)	FAX紙などのロール状のものは①燃せるごみ
き	キーボード(楽器)	⑦燃せないごみ	45ℓの袋に入らないものは⑨大型ごみ
	木くず	①燃せるごみ	家庭から出るもののみ
	ギター	⑨大型ごみ	ケースも含む
	きね	①燃せるごみ	
	木箱	①燃せるごみ	45ℓの袋に入らないものは⑨大型ごみ
	脚立	⑨大型ごみ	45ℓの袋に入るものは⑦燃せないごみ
	キャップ(蓋)(樹脂製)	④トレー類  表示のあるもの	ペットボトル、びんなどのキャップは必ず外す
	キャップ(蓋)(金属製)	⑦燃せないごみ	ボトル缶のキャップは⑤かん類
	キルティング(衣類)	②紙・布類(布類)	衣類以外のキルティングは①燃せるごみ
	鏡台	⑨大型ごみ	イスも含む
	金庫(手持ち)	⑦燃せないごみ	
	金庫(耐火用)	×収集できません	専門の処理業者へ
く	空気入れ	⑦燃せないごみ	
	釘類(ネジ)	⑦燃せないごみ	危ないので紙袋などに入れてから袋に入れる
	草	①燃せるごみ	土は必ず取り除いてから(1回に3袋まで)
	靴	①燃せるごみ	皮・布製を含む
	靴下	①燃せるごみ	未使用のものは②紙・布類(布類)
	クッション	①燃せるごみ	45ℓの袋に入らないものは⑨大型ごみ
	クリアファイル	⑦燃せないごみ	
	車いす	⑨大型ごみ	
	クレヨン	①燃せるごみ	
	グローブ	①燃せるごみ	
グローランプ	⑦燃せないごみ		
け	蛍光灯	⑧スプレー缶など	蛍光灯型LEDは袋に「LED」と書いて出す 割れたものは⑦燃せないごみ
	携帯電話	⑦燃せないごみ	小型家電回収ボックスでも可
	珪藻土マット	⑦燃せないごみ	
	糸	①燃せるごみ	
	ゲーム機	⑦燃せないごみ	携帯型は小型家電回収ボックスでも可 小型充電式電池は抜いて、市内回収協力店や販売店、メーカーへ
	化粧品容器(プラスチック)	④トレー類  表示のあるもの	洗って
	化粧品容器(びん)	⑥びん類	洗って 「乳白色のびん」は⑦燃せないごみ
	化粧品容器(スプレー缶)	⑧スプレー缶など	中のガスは使いきって
	血圧計(水銀使用)	⑧スプレー缶など	
	血圧計(水銀不使用)	⑦燃せないごみ	
	健康器具類	⑨大型ごみ	45ℓの袋に入るものは⑦燃せないごみ
建設廃材	×収集できません	産業廃棄物処理業者へ	
こ	ござ	⑨大型ごみ	45ℓの袋に入るものは①燃せるごみ

頭文字	品名	分類区分	備考
こ	こたつ	⑨大型ごみ	こたつ板も含む
	こたつぶとん	⑨大型ごみ(3枚で1個扱い)	45ℓの袋に入るものは①燃せるごみ
	コップ	⑦燃せないごみ	紙コップは②紙・布類(その他紙)
	碁盤(20cm以下)	①燃せるごみ	
	コピー機(家庭用)	×収集できません	専門の処理業者へ
	ゴム類	①燃せるごみ	
	米の袋	④トレー類  表示のあるもの	紙製は②紙・布類(雑紙)
	米びつ	⑦燃せないごみ	45ℓの袋に入らないものは⑨大型ごみ
	ゴルフセット	⑨大型ごみ	クラブ、バッグ…単品でも同じ
	ゴルフボール	①燃せるごみ	
	コンクリート	×収集できません	専門の処理業者へ
梱包ヒモ	①燃せるごみ	ビニールのものも含む	
さ	サーフボード	×収集できません	販売店や専門の処理業者へ
	座イス(木製)	①燃せるごみ	45ℓの袋に入らないものは⑨大型ごみ
	座イス(その他)	⑦燃せないごみ	
	雑誌	②紙・布類(雑紙)	雑紙としてひもでしばって出す
	殺虫剤	⑧スプレー缶など	スプレー式のものとは足で踏んで霧を出すもの
	座布団	①燃せるごみ	
	サマーベッド	⑨大型ごみ	45ℓの袋に入るものは⑦燃せないごみ
	皿(陶器、ガラス)	⑦燃せないごみ	
	三角コーナー	⑦燃せないごみ	
	サンダル	①燃せるごみ	
	三輪車	⑨大型ごみ	45ℓの袋に入るものは⑦燃せないごみ
し	シーツ	②紙・布類(布類)	透明・半透明の袋で
	CD(コンパクトディスク)	⑦燃せないごみ	
	CDケース(プラスチック製)	⑦燃せないごみ	
	シール・シール台紙	①燃せるごみ	
	下着	②紙・布類(布類)	汚れの落ちないものは①燃せるごみ
	自転車	⑨大型ごみ	
	自動車部品	×収集できません	販売店や専門の処理業者へ
	芝刈り機	⑨大型ごみ	家庭用に限る
	写真	②紙・布類(その他紙)	プリクラ、ポラロイドカメラの写真、アルバム、印画紙、写真用フィルムは①燃せるごみ
	シャンプー等の容器	④トレー類  表示のあるもの	洗って
	じゅうたん	⑨大型ごみ	45ℓの袋に入るものは①燃せるごみ
	シュレッダーくず	②紙・布類(その他紙)	事業系は古紙リサイクル事業組合へ連絡
	ジョイントマット	①燃せるごみ	
	瞬間湯沸かし器	⑨大型ごみ	45ℓの袋に入るものは⑦燃せないごみ
	消火器(使用済も含む)	×収集できません	エアゾール式消火器は⑧スプレー缶など
	照明器具	⑦燃せないごみ	蛍光灯のかさなど 45ℓの袋に入らないものは⑨大型ごみ
	除湿機	⑨大型ごみ	45ℓの袋に入るものは⑦燃せないごみ
	除湿剤	①燃せるごみ	
	除湿剤の容器	④トレー類  表示のあるもの	中を洗って。紙製は②紙・布類(その他紙)
	書棚・書庫類	⑨大型ごみ	
	食器洗い機	⑦燃せないごみ	45ℓの袋に入らないものは⑨大型ごみ
	食器棚	⑨大型ごみ	
	人工芝(ゴム製)	①燃せるごみ	1回に3袋まで

頭文字	品名	分類区分	備考
し	人工芝(プラスチック製)	⑦燃せないごみ	
	シンナー	×収集できません	販売店や専門の処理業者へ
す	水槽	⑨大型ごみ	45ℓの袋に入るものは⑦燃せないごみ
	水筒	⑦燃せないごみ	
	炊飯器、炊飯ジャー	⑦燃せないごみ	
	スーツケース(プラスチック製・布製)	⑨大型ごみ	45ℓの袋に入るものは⑦燃せないごみ
	スキーウェア	②紙・布類(布類)	スノーボードウェアも含む
	スキー靴	⑦燃せないごみ	
	スキーセット	⑨大型ごみ	板、ストック…単品でも同じ
	スケート靴	⑦燃せないごみ	
	硯(すずり)	⑦燃せないごみ	
	すだれ	①燃せるごみ	45ℓの袋に入らないものは⑨大型ごみ
	スチール製引き出し	⑦燃せないごみ	45ℓの袋に入らないものは⑨大型ごみ
	ステレオ	⑨大型ごみ	45ℓの袋に入るものは⑦燃せないごみ
	ストーブ	⑨大型ごみ	灯油、乾電池は除いて 45ℓの袋に入るものは⑦燃せないごみ
	ストッキング	①燃せるごみ	
	スノーボード	⑨大型ごみ	
	すのこ(木製)	⑨大型ごみ	45ℓの袋に入るものは①燃せるごみ
	すのこ(プラスチック製)	⑨大型ごみ	45ℓの袋に入るものは⑦燃せないごみ
	スパイク	①燃せるごみ	
	スピーカー	⑦燃せないごみ	45ℓの袋に入らないものは⑨大型ごみ
	スプレー缶	⑧スプレー缶など	中のガスは使いきって
	スポンジ	①燃せるごみ	
	ズボンプレスサー	⑨大型ごみ	
	スマートフォン	⑧スプレー缶など(2026.4~)	小型家電回収ボックスでも可
	スリッパ	①燃せるごみ	
	スロットマシン	×収集できません	専門の処理業者へ
	せ	精米機	⑨大型ごみ
セーター・背広		②紙・布類(布類)	透明・半透明の袋で
石膏ボード		×収集できません	専門の処理業者へ
せともの		⑦燃せないごみ	
セラファン		④トレー類  表示のあるもの	
洗剤容器(紙製)		①燃せるごみ	
洗剤容器(プラスチック製)		④トレー類  表示のあるもの	洗って
洗濯機		×収集できません	10頁を参照してください
洗濯ばさみ		⑦燃せないごみ	
扇風機		⑨大型ごみ	45ℓの袋に入るものは⑦燃せないごみ
洗面器		⑦燃せないごみ	
洗面台		×収集できません	専門の処理業者へ
そ		雑巾(使用済み)	①燃せるごみ
	掃除機	⑦燃せないごみ	45ℓの袋に入らないものは⑨大型ごみ バッテリーは販売店へ
	ソーラー温水器	×収集できません	販売店や専門の処理業者へ
	ソファ	⑨大型ごみ	
た	体温計	⑦燃せないごみ	水銀使用のものは⑧スプレー缶など
	タイヤ(自転車用)	①燃せるごみ	ゴム部分のみ
	タイヤ(バイク、自動車用)	×収集できません	販売店や専門の処理業者へ
	タイル	⑦燃せないごみ	建設廃材を除く

し
す
せ
そ
た

分け方リスト

頭文字	品名	分類区分	備考
た	ダウンジャケット	②紙・布類(布類)	衣類以外の羽毛製品は①燃せるごみ
	タオル、タオルケット	②紙・布類(布類)	透明・半透明の袋で
	竹	①燃せるごみ	1束の長さ50cm・直径30cm以内にしばって出す (1本の直径は10cm以下のものに限る) (1回に3束まで)
	畳(ユニットたたみ)	⑨大型ごみ	
	脱臭剤	①燃せるごみ	
	タッパー	⑦燃せないごみ	洗って
	タブレット	⑧スプレー缶など(2026,4~)	小型家電回収ボックスでも可
	卵パック(紙製)	②紙・布類(その他紙)	紙袋に入れて「その他紙」と記入
	卵パック(プラスチック製)	④トレー類  表示のあるもの	
	たわし	①燃せるごみ	
	タンス	⑨大型ごみ	
	段ボール	②紙・布類(段ボール)	たたんでひもでしばって出す
	断熱材	×収集できません	専門の処理業者へ
	ダンベル	⑦燃せないごみ	
ち	チェーン類	⑦燃せないごみ	
	チャイルドシート	⑨大型ごみ	45ℓの袋に入るものは⑦燃せないごみ
	ちゃぶ台	⑨大型ごみ	
	茶碗	⑦燃せないごみ	陶器だけでなくプラスチック製のものも同じ
	注射器	×収集できません	処方された医療機関・薬局に相談
	ちょうちん	①燃せるごみ	
	チラシ	②紙・布類(新聞紙)	分別して雑紙としてでもよい
つ	ついたて	⑨大型ごみ	
	机	⑨大型ごみ	
	漬物石	×収集できません	専門の処理業者へ
	土(じょうりも含む)	×収集できません	専門の処理業者へ
	釣竿	⑦燃せないごみ	45ℓの袋に入らないものは⑨大型ごみ
て	ティッシュペーパーの箱	②紙・布類(雑紙)	雑紙としてひもでしばって出す 取り出し口のビニールは、はがして、④トレー類  表示のあるもの
	DVD	⑦燃せないごみ	
	DVDケース(プラスチック製)	⑦燃せないごみ	
	テーブル	⑨大型ごみ	
	手紙	②紙・布類(その他紙)	紙袋に入れて「その他紙」と記入
	鉄板	⑨大型ごみ	45ℓの袋に入るものは⑦燃せないごみ
	手ぬぐい	②紙・布類(布類)	透明・半透明の袋で
	手袋	②紙・布類(布類)	透明・半透明の袋で
	テレビ	×収集できません	10頁を参照してください
	テレビ台	⑨大型ごみ	
	電気温水器	×収集できません	販売店や専門の処理業者へ
	電気シェーバー	⑧スプレー缶など(2026,4~)	電池を取り外した後のシェーバーは⑦燃せないごみ
	電気カーペット	⑦燃せないごみ	45ℓの袋に入らないものは⑨大型ごみ
	電気スタンド	⑦燃せないごみ	45ℓの袋に入らないものは⑨大型ごみ
	電気ヒーター	⑦燃せないごみ	45ℓの袋に入らないものは⑨大型ごみ
	電気毛布	⑦燃せないごみ	
	電球	⑦燃せないごみ	電球型LEDは、袋に「LED」と書いて⑧スプレー缶など 電球型蛍光灯は⑧スプレー缶など
	電子オルガン	×収集できません	11頁を参照してください

頭文字	品名	分類区分	備考
て	電子たばこ	⑧スプレー缶など(2026,4~)	
	電子ピアノ	×収集できません	11頁を参照してください
	電子レンジ	⑨大型ごみ	45ℓの袋に入るものは⑦燃せないごみ
	電池	⑧スプレー缶など	乾電池・コイン電池・小型充電式電池など ※小型充電式電池は2026,4~
	電池(ボタン電池)	×収集できません	回収協力店へ
	電動アシスト自転車	⑨大型ごみ	バッテリーは販売店または回収協力店
	電話機	⑦燃せないごみ	抜いた電池は⑧スプレー缶の日
と	樋(とい・とよ)	⑦燃せないごみ	45ℓの袋に入らないものは⑨大型ごみ
	トイレトーパーの芯(紙製)	②紙・布類(その他紙)	紙袋に入れて「その他紙」と記入
	トイレブラシ	⑦燃せないごみ	洗ってから出す
	陶器類	⑦燃せないごみ	
	トースター	⑦燃せないごみ	
	灯油	×収集できません	販売店や専門の処理業者へ
	土管	×収集できません	専門の処理業者へ
	時計	⑦燃せないごみ	乾電池は抜いて
	戸棚	⑨大型ごみ	
	トタン	⑨大型ごみ(5枚で1個扱い)	45ℓの袋に入るものは⑦燃せないごみ
	トナー	×収集できません	販売店や専門の処理業者へ
	ドライヤー	⑦燃せないごみ	
	ドラム缶	⑨大型ごみ	
	トランク	⑨大型ごみ	
ドレッサー	⑨大型ごみ		
な	長靴	①燃せるごみ	
	流し台	⑨大型ごみ	コンクリート製は専門業者へ
	鍋(土鍋含む)	⑦燃せないごみ	
	生ごみ処理機	⑦燃せないごみ	
に	人形	①燃せるごみ	陶器製、樹脂製は⑦燃せないごみ
	人形ケース	⑨大型ごみ	45ℓの袋に入るものは⑦燃せないごみ
ぬ	ぬいぐるみ	①燃せるごみ	
ね	ネガ(写真用)	①燃せるごみ	
	ネクタイ	②紙・布類(布類)	透明・半透明の袋で
	粘土	①燃せるごみ	
の	農機具	×収集できません	販売店や専門の処理業者へ
	農薬	×収集できません	販売店や専門の処理業者へ
	ノート	②紙・布類(雑紙)	雑紙としてしばって出す
	ノートパソコン	×収集できません	10頁を参照してください
は	ハードディスク	⑦燃せないごみ	小型家電回収ボックスでも可
	バーベル	⑨大型ごみ	100kg以内に限る
	ハーモニカ	⑦燃せないごみ	
	灰	×収集できません	専門の処理業者へ
	灰皿	⑦燃せないごみ	
	パイプ(鉄・樹脂製)	⑨大型ごみ	事業系のものは収集できません
	バインダー	①燃せるごみ	金具が外せない場合は⑦燃せないごみ
	はがき(圧着はがきも含む)	②紙・布類(その他紙)	紙袋に入れて「その他紙」と記入
	はく製	①燃せるごみ	45ℓの袋に入らないものは⑨大型ごみ
	バケツ	⑦燃せないごみ	
	ハサミ	⑦燃せないごみ	危ないので紙などに包んで袋に入れる

頭文字	品名	分類区分	備考	
は	はしご	⑨大型ごみ		
	パソコン	×収集できません	10頁を参照してください キーボード、マウス、外付けHDDなどの付属品は⑦燃せないごみ モニターはパソコンに含まれます	
	鉢	⑦燃せないごみ	植木鉢など	
	パチンコ台	×収集できません	専門の処理業者へ	
	発煙筒	①燃せるごみ	湿らせて	
	バッテリー(自動車用)	×収集できません	11頁を参照してください	
	バット(木製)	①燃せるごみ	袋に入れて出す	
	バット(金属・プラスチック製)	⑦燃せないごみ	袋に入れて出す	
	発泡スチロール	④トレー類  表示のあるもの	トレーだけでなく発泡スチロール・箱や緩衝材なども	
	花火	①燃せるごみ	湿らせて	
	歯ブラシ	⑦燃せないごみ		
	刃物	⑦燃せないごみ	危ないので紙などに包んで「刃物」と書いて袋に入れる	
	パラソル	⑨大型ごみ		
	針	⑦燃せないごみ	危ないので紙などに包んで「針」と書いて袋に入れる (ただし医療用注射針については病院に戻す)	
	針金	⑦燃せないごみ		
	ハンガー	⑦燃せないごみ		
	ハンディファン	⑧スプレー缶など(2026,4~)	電池を取り外した後の本体は⑦燃せないごみ	
	パンフレット	②紙・布類(雑紙)	雑紙としてひもでしばって出す	
	ひ	ピアノ	×収集できません	11頁を参照してください
		ビーズクッション	①燃せるごみ	
PPバンド		①燃せるごみ		
ビデオカメラ		⑦燃せないごみ	小型充電式電池は抜いて、市内回収協力店や販売店、メーカーへ 小型家電回収ボックスでも可	
ビデオテープ		⑧スプレー缶など	ケースがあればケースごと ケースのみの場合、紙製は②紙・布類(その他紙) プラスチック製は⑦燃せないごみ	
ビデオデッキ		⑦燃せないごみ		
ビニール(農業用)		×収集できません	販売店や専門の処理業者へ	
ビニールクロス		⑦燃せないごみ	事業系の場合は専門の処理業者へ	
ビニールシート		⑦燃せないごみ	30cmくらいに切ってから袋に入れる	
ビニールタン		⑨大型ごみ(5枚で1個扱い)	45ℓの袋に入るものは⑦燃せないごみ	
ビニールひも		①燃せるごみ		
ビニールプール		⑦燃せないごみ		
ビニール袋		④トレー類  表示のあるもの	透明・半透明のものは燃せるごみと紙類以外のものを 出す袋としても使用できます	
ビニールポット(花の苗用)		④トレー類  表示のあるもの	洗って	
びん		⑥びん類	フタ、キャップは外し、必ず洗って出す ビールびんや一升びんは販売店へ 乳白色のびんは⑦燃せないごみ	
ふ		ファクス(家庭用で小型のもの)	⑦燃せないごみ	家庭用に限る
		ファンヒーター	⑨大型ごみ	灯油は抜いて 45ℓの袋に入るものは⑦燃せないごみ
		ファン付きウェア	⑧スプレー缶など(2026,4~)	電池を取り外した後の服は①燃せるごみ
	フィルム(写真現像用)	①燃せるごみ		
	封筒	②紙・布類(その他紙)	紙袋に入れて「その他紙」と記入	
	フェンス	⑨大型ごみ	ビニールの巻いてあるフェンスは専門の処理業者へ	

頭文字	品名	分類区分	備考	
ふ	不織布	①燃せるごみ		
	ふとん	⑨大型ごみ(3枚で1個扱い)	45ℓの袋に入るものは①燃せるごみ	
	ふとん乾燥機	⑦燃せないごみ	45ℓの袋に入らないものは⑨大型ごみ	
	ふとん干し	⑨大型ごみ		
	フライパン	⑦燃せないごみ		
	ブラインド	⑨大型ごみ		
	プランター	⑦燃せないごみ	木製は①燃せるごみ	
	プリンター	⑦燃せないごみ	45ℓの袋に入らないものは⑨大型ごみ	
	ブルーシート	⑦燃せないごみ	30cmくらいに切ってから袋に入れる	
	ブロック	×収集できません	専門の処理業者へ	
	フロッピーディスク	⑦燃せないごみ		
	風呂マット	①燃せるごみ		
	風呂用品(木製)	①燃せるごみ		
	風呂用品(プラスチック・金属製)	⑦燃せないごみ	お風呂のフタ、洗面器、手桶、洗いイスなど	
	へ	ベッド	⑨大型ごみ	
ペットのトイレ砂		①燃せるごみ		
ペットボトル		③ペットボトル	飲料、醤油、酒、みりんの入っていたものなど、 ♻️がついているもの 必ず洗ってキャップ・ラベルを外して 廃食用油を出す容器としても使用できます	
ヘッドホンステレオ		⑦燃せないごみ	リチウムイオン電池が内蔵している場合は 市内回収協力店や販売店、メーカーへ	
ベッドマット		⑨大型ごみ		
ベビーカー		⑨大型ごみ		
ベビーベッド		⑨大型ごみ		
ベルト		①燃せるごみ	金属部分は外せれば別にして⑦燃せないごみ	
ヘルメット		⑦燃せないごみ		
便器		×収集できません	幼児用・介護用などは45ℓの袋に入るものは⑦燃 せないごみ。入らないものは⑨大型ごみ	
ペンキ		×収集できません	販売店や専門の処理業者へ	
ペンキ缶		⑦燃せないごみ	家庭から出るもののみ 中身は使いきってから	
ほ		包装紙	②紙・布類(雑紙)	雑紙としてひもでしばって出す
		防虫剤	①燃せるごみ	
		防虫剤の容器	⑦燃せないごみ	紙製は②紙・布類(その他紙)
	包丁	⑦燃せないごみ	危ないので紙などに包んで「刃物」と書いて袋に入れる	
	ホース	⑦燃せないごみ	30cmくらいに切ってから袋に入れる ゴム製は①燃せるごみ	
	ボウリングの玉	×収集できません	販売店へ	
	ボール	①燃せるごみ		
	ボールペン	⑦燃せないごみ		
	ポスター(紙製)	②紙・布類(雑紙)	雑紙としてひもでしばって出す	
	ホチキス	⑦燃せないごみ		
	ポット	⑦燃せないごみ		
	ホットプレート	⑦燃せないごみ		
	哺乳ビン	⑦燃せないごみ		
	ポリタンク	⑦燃せないごみ	中身を抜いて出す 45ℓの袋に入らないものは⑨大型ごみ	
	保冷剤	①燃せるごみ		
本	②紙・布類(雑紙)	雑紙としてひもでしばって出す		
本棚	⑨大型ごみ			

ふへほま

分け方リスト

頭文字	品名	分類区分	備考
ま	枕	①燃せるごみ	パイプ・そばがら・ウレタン製
	マスク	①燃せるごみ	
	マッサージイス	⑨大型ごみ	
	マットレス	⑨大型ごみ(3枚で1個扱い)	
	マニキュア	⑦燃せないごみ	中身は使い切って
み	ミシン	⑦燃せないごみ	45ℓの袋に入らないものは⑨大型ごみ
	水枕	①燃せるごみ	
め	メガネ	⑦燃せないごみ	
も	毛布	②紙・布類(布類)	透明・半透明の袋で
	木炭	①燃せるごみ	
	モバイルバッテリー	⑧スプレー缶など(2026,4~)	市内回収協力店や販売店、メーカーへ または回収協力店へ
	物置(1坪以内)	⑨大型ごみ	解体して出す 1坪超のものは専門の処理業者へ
	物干しざお	⑨大型ごみ(3本で1個扱い)	
	物干し台	⑨大型ごみ	コンクリートは収集できません
よ	洋服掛け	⑨大型ごみ	
	ヨーグルトの容器	④トレー類  表示のあるもの	紙製は②紙・布類(その他紙)
	浴槽	×収集できません	販売店や専門の処理業者へ
	よしず	⑨大型ごみ	
ら	ライター	⑧スプレー缶など	必ず使いきって
	ラケット(木製)	①燃せるごみ	プラスチック・金属製のものは⑦燃せないごみ
	ラップ	④トレー類  表示のあるもの	汚れが落ちなければ①燃せるごみ 箱・芯は②紙・布類(その他紙) 金属の刃は⑦燃せないごみ
	ランドセル	①燃せるごみ	
り	リチウムイオン電池	⑧スプレー缶など(2026,4~)	その他、各種充電式電池も
れ	冷・温風機	⑨大型ごみ	
	冷感ジェルシート	①燃せるごみ	
	冷蔵庫・冷凍庫・冷温庫	×収集できません	10頁を参照してください
	レコード	⑦燃せないごみ	
	レシート	②紙・布類(その他紙)	紙袋に入れて「その他紙」と記入
	レジ袋	④トレー類  表示のあるもの	透明・半透明のものは燃せるごみと紙類以外のものを 出す袋としても使用できます
	レンガ	×収集できません	専門の処理業者へ
	レンジ台	⑨大型ごみ	
	練炭(レンタン)	①燃せるごみ	
わ	ワープロ	⑦燃せないごみ	45ℓの袋に入らないものは⑨大型ごみ
	ワイヤレスイヤホン	⑧スプレー缶など(2026,4~)	小型家電回収ボックスでも可
	ワゴン	⑨大型ごみ	
	綿、綿入りのもの	①燃せるごみ	どてら、座布団など

直接持込のご案内

◎環境事業センターに持ち込む場合は **1 kg あたり25円の手数料**がかかります。

[持ち込み時間] 月～金曜日 8:20～11:30、13:00～16:00 (祝日 8:20～11:00)
第2土曜日 8:20～11:00 (その他の土・日曜日はお休みです)

◎市内から出されたごみであることを確認するため、運転免許証など出す方の住所氏名、住居がわかるものをお持ちください。

◎犬、猫が死んだ場合は、☎ **34-7366** (小動物担当) へ申し込むか、直接持ち込んでください。

◎ごみに関するお問い合わせは ■ **環境事業センター☎ 34-7325** ■ **環境政策課☎ 33-1471**

◎大型ごみに関するお問い合わせは ■ **リサイクルセンター☎ 32-1153**

小田原市環境事業センター案内図



小田原市環境事業センター

住所：〒250-0055
小田原市久野 3768
TEL：0465-34-7325
FAX：0465-34-7087



資源ごみ回収拠点



家庭の資源ごみをいつでも出せる回収拠点を設置していますので、ご利用ください。

設置場所	対象品目
環境事業センター 駐車場	ペットボトル、かん類、びん類 紙・布類 (布類は雨の日は出せません)
梅の里センター 駐車場	ペットボトル、かん類、びん類
尊徳記念館駐車場	ペットボトル、かん類、びん類

- ・小田原市内にお住まいの方の家庭から出る資源ごみのみ出すことができます。
- ・出し方は、ごみ集積場に出す場合と同じです。
- ・飲食店や販売店、事務所など事業で出た資源ごみは出せません。
- ・利用時間は、各施設の開設時間中になります。市ホームページでご確認ください。

資源回収ボックスの設置場所

設置場所	対象			
	紙パック	小型家電 (※)	インク カートリッジ	使用済み ペン
市役所本庁舎 2階	○	○	○	○
環境事業センター 1階	○			
マロニエ 1階		○	○	○
いずみ 1階		○	○	○
こゆるぎ 1階		○	○	○
UMECO 1階		○		○
中央図書館 1階			○	

※小型家電回収ボックスは、携帯電話、デジタルカメラ、ビデオカメラ、電子辞書、携帯型音楽プレーヤー、携帯型ゲーム機、ゲームソフト、ハードディスクの8品目を回収しています。