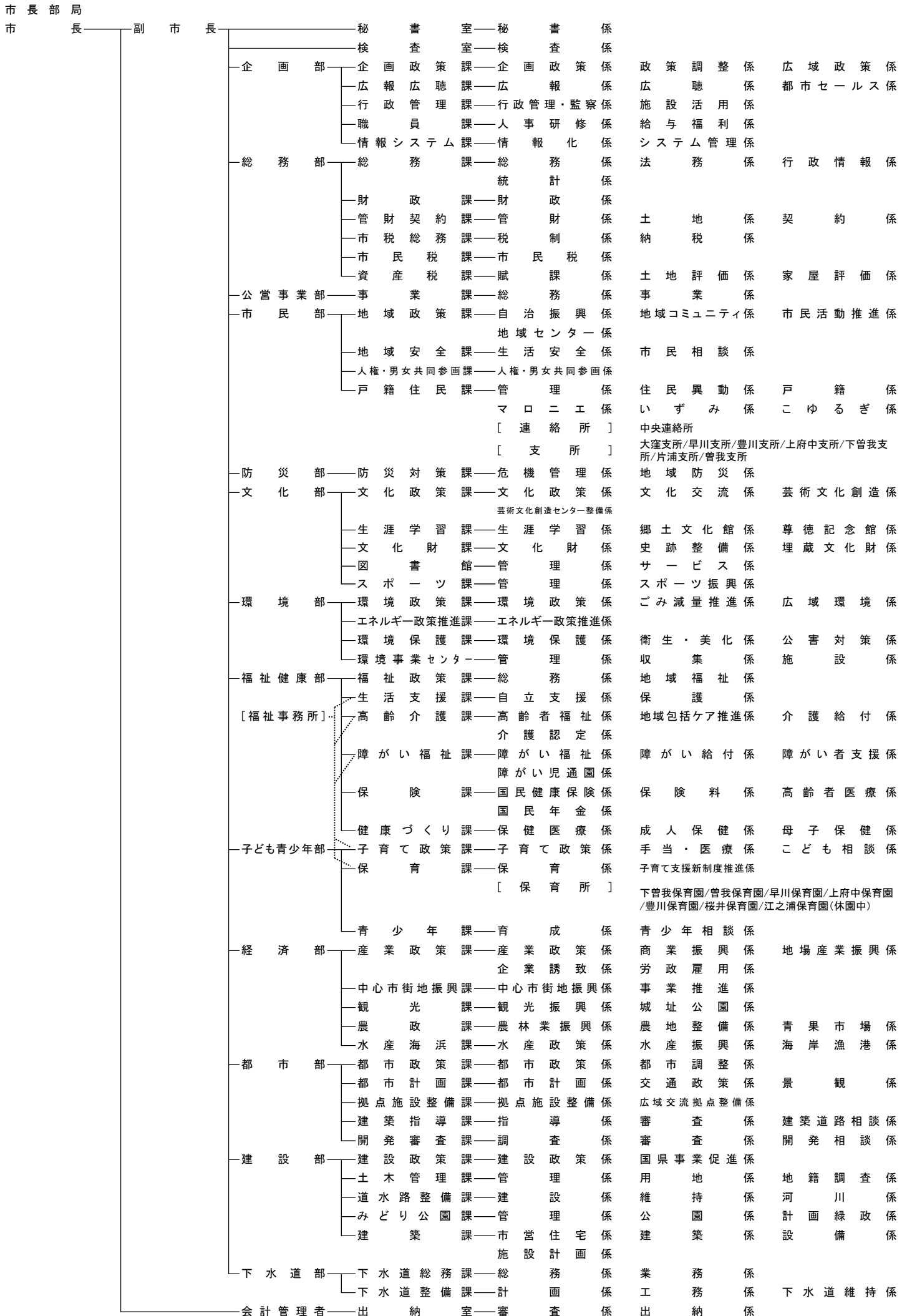
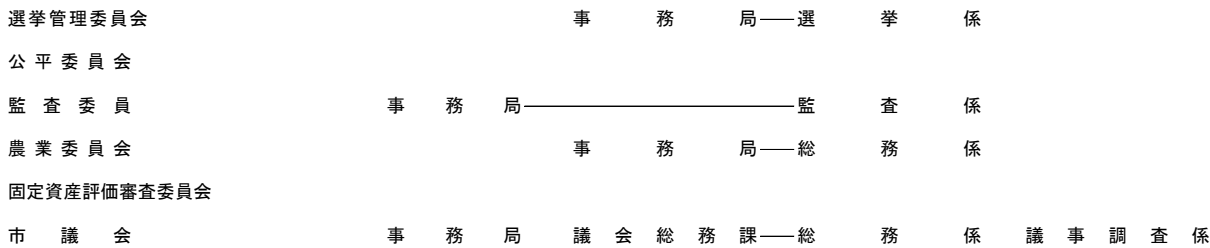
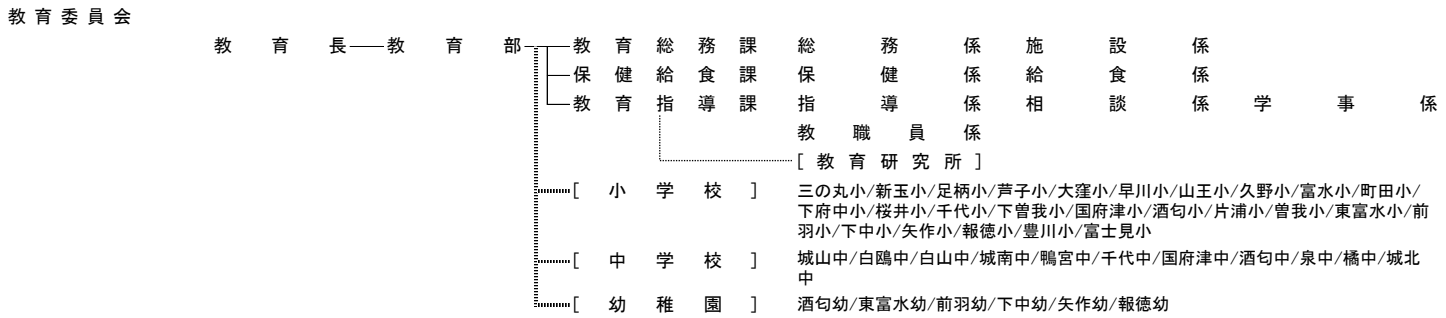
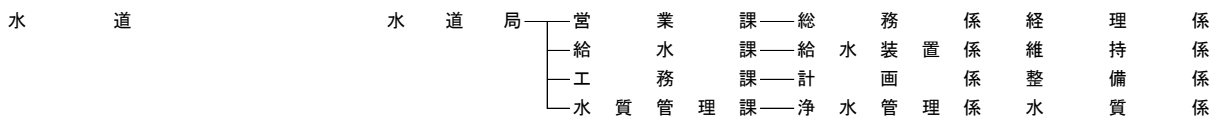
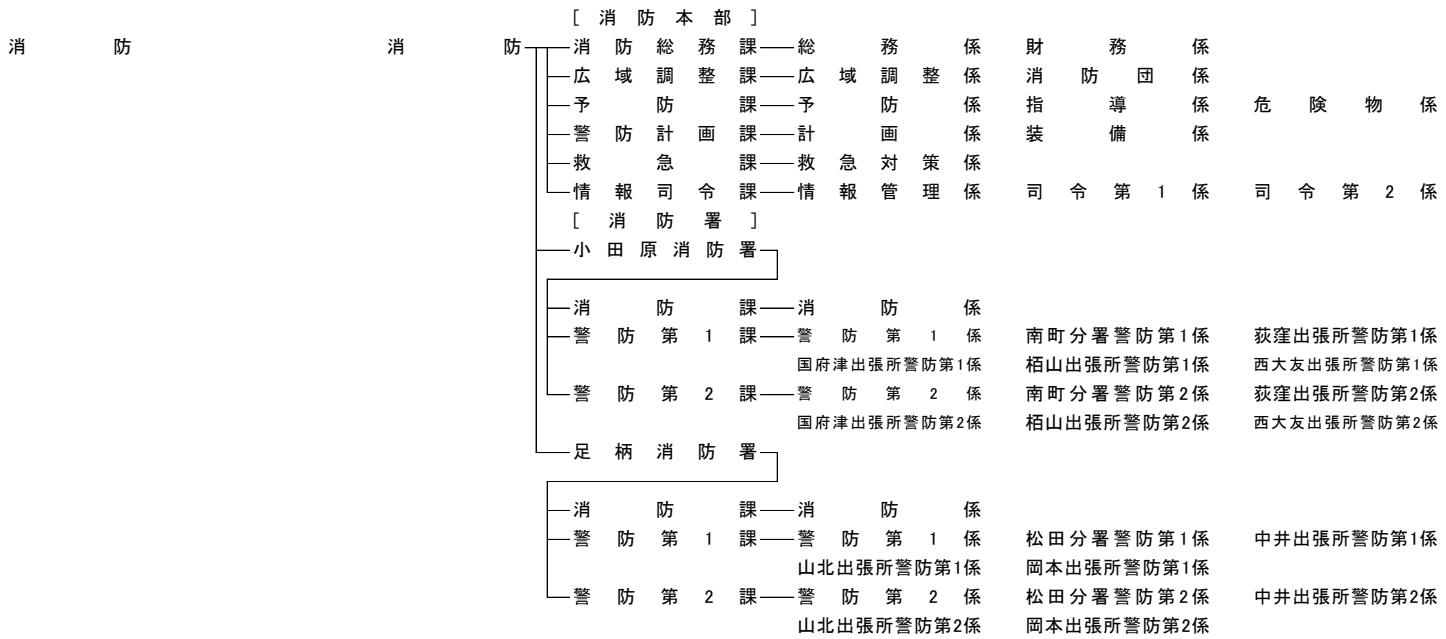
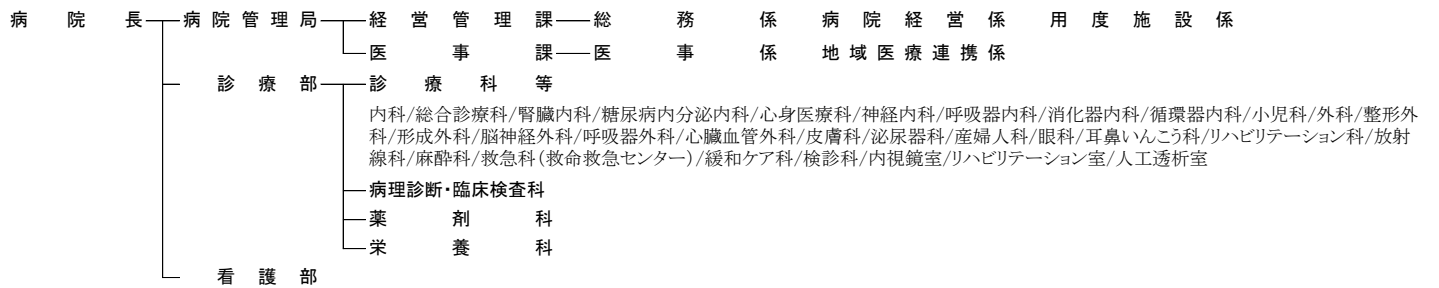


小田原市行政機構図

(平成28年4月1日現在)





区分	部・部相当	課・課相当	係	
市長部局	13	55	145	
市立病院	1	2	5(4)	* 連絡所、支所、保育所、教育研究所、小学校、中学校、幼稚園は、左記の数に含まれていない。
消防	1	12	37	* 市立病院の部の数は、診療部、看護部を除く。
水道	1	4	8	* 消防署の課の数は、消防署を除く。
教育委員会	1	3	8	* ()内は、平成27年4月1日の数
選挙管理委員会	—	1	1	
公平委員会	—	—	—	
監査事務局	1	—	1	
農業委員会	—	1	1	
固定資産評価審査委員会	—	—	—	
市議会	1	1	2	
計	19	79	208(207)	