

6 気 象

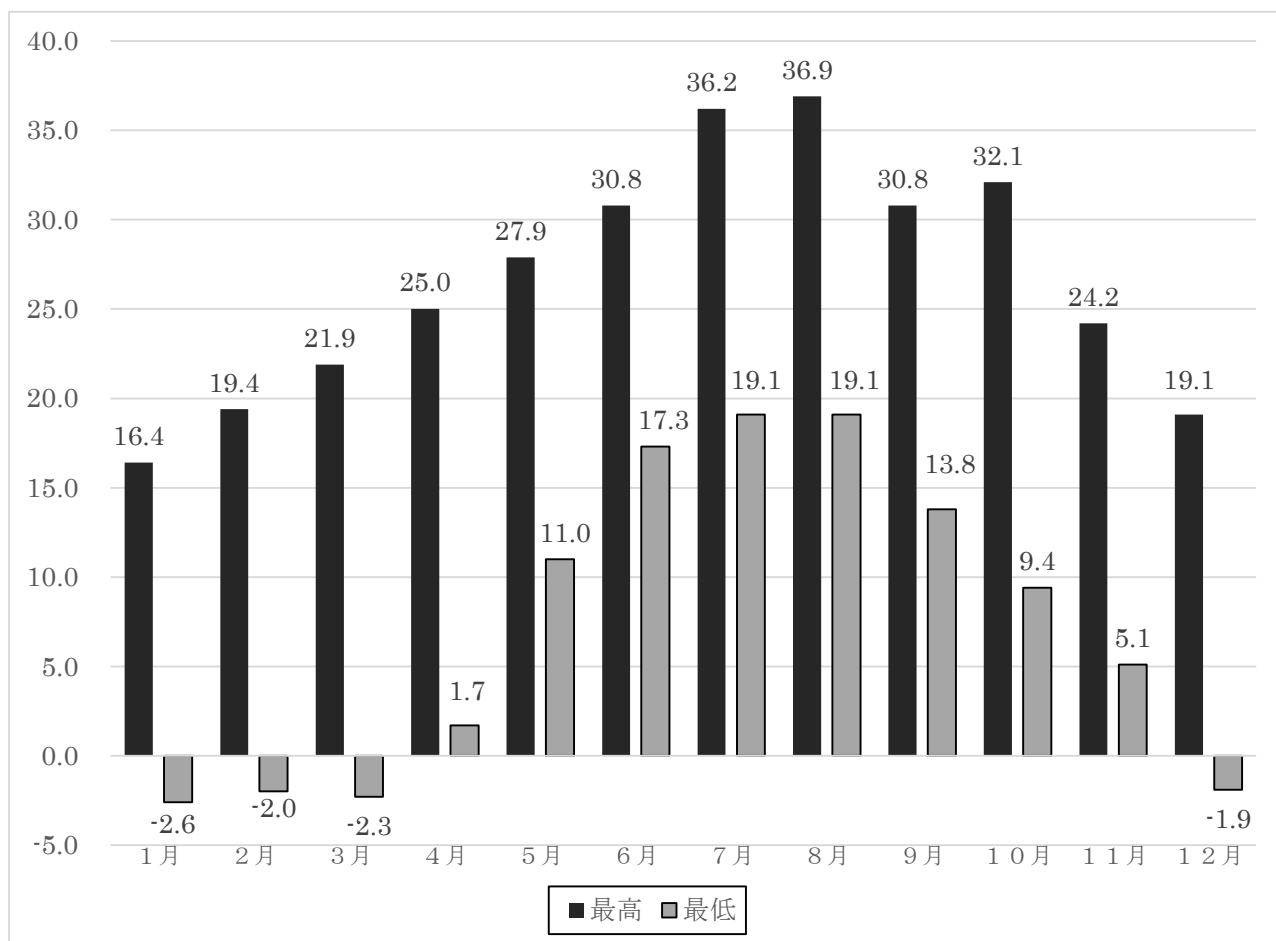


気象状況（小田原市）

（１）温度と湿度

（平成 26 年中）

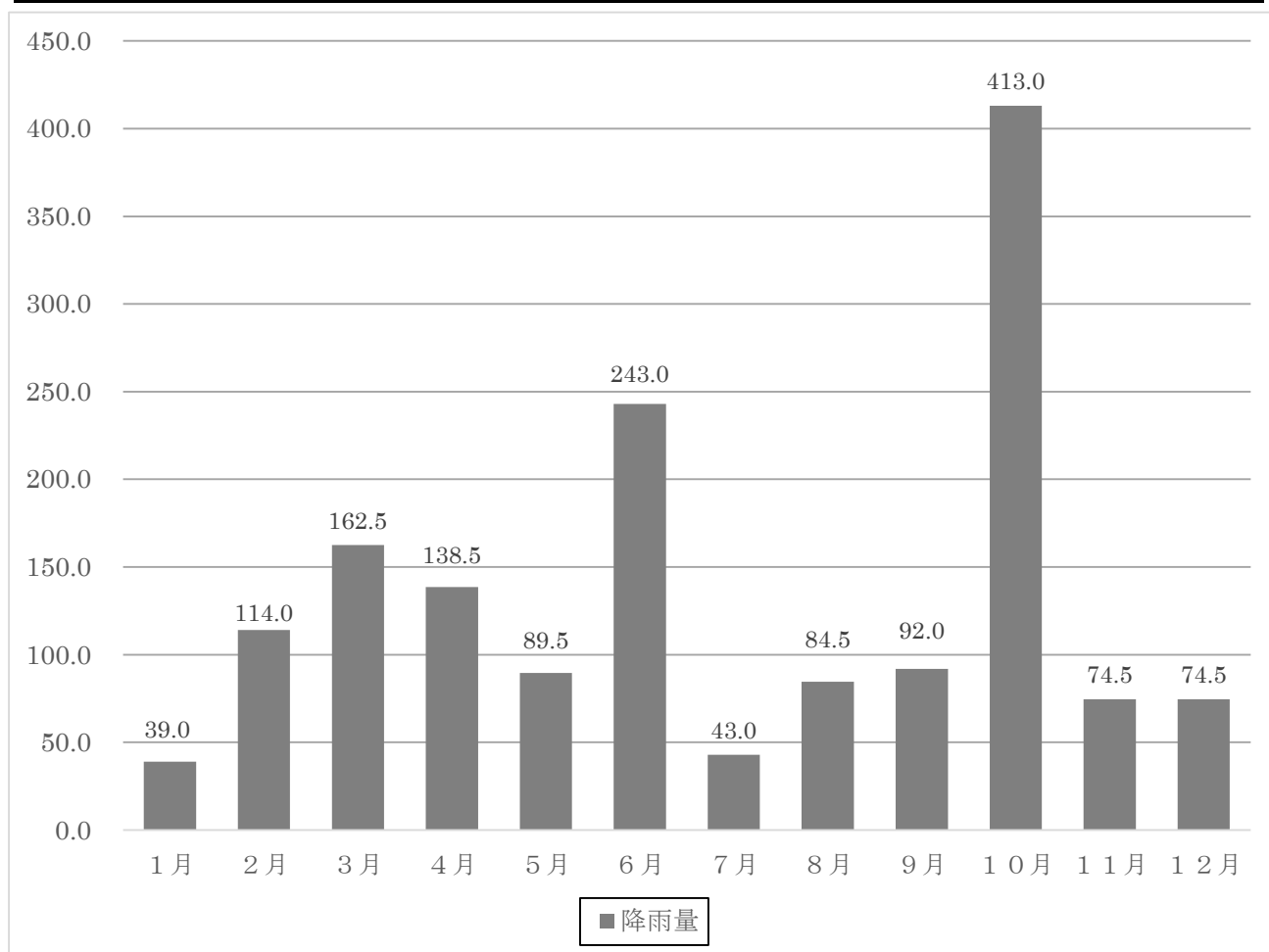
区分 月別	気 温 (°C)			湿 度 (%)			実効湿度 (%)		
	最 高	最 低	平 均	最 高	最 低	平 均	最 高	最 低	平 均
年 間	36.9	-2.6	15.9	99.5	11.9	67.9	86.5	40.7	67.9
1 月	16.4	-2.6	6.1	99.5	13.4	61.1	80.6	49.2	60.9
2 月	19.4	-2.0	5.5	99.5	15.6	66.5	81.2	50.0	65.7
3 月	21.9	-2.3	9.8	96.4	11.9	59.4	81.9	40.7	60.1
4 月	25.0	1.7	13.5	95.9	17.0	64.7	81.8	49.6	63.7
5 月	27.9	11.0	18.9	95.5	14.4	66.6	79.8	53.5	66.8
6 月	30.8	17.3	22.3	97.0	36.6	76.0	86.0	63.4	75.6
7 月	36.2	19.1	25.7	97.0	44.5	77.1	86.0	67.2	77.5
8 月	36.9	19.1	27.0	98.4	44.4	73.8	84.3	63.6	73.7
9 月	30.8	13.8	22.5	97.6	32.0	70.9	86.5	50.0	71.6
10月	32.1	9.4	18.3	99.5	28.0	72.7	83.5	63.9	72.2
11月	24.2	5.1	14.0	96.1	22.8	68.9	83.5	55.3	68.6
12月	19.1	-1.9	7.2	96.6	13.0	57.4	84.2	41.5	58.4



(2) 風と雨

(平成 26 年中)

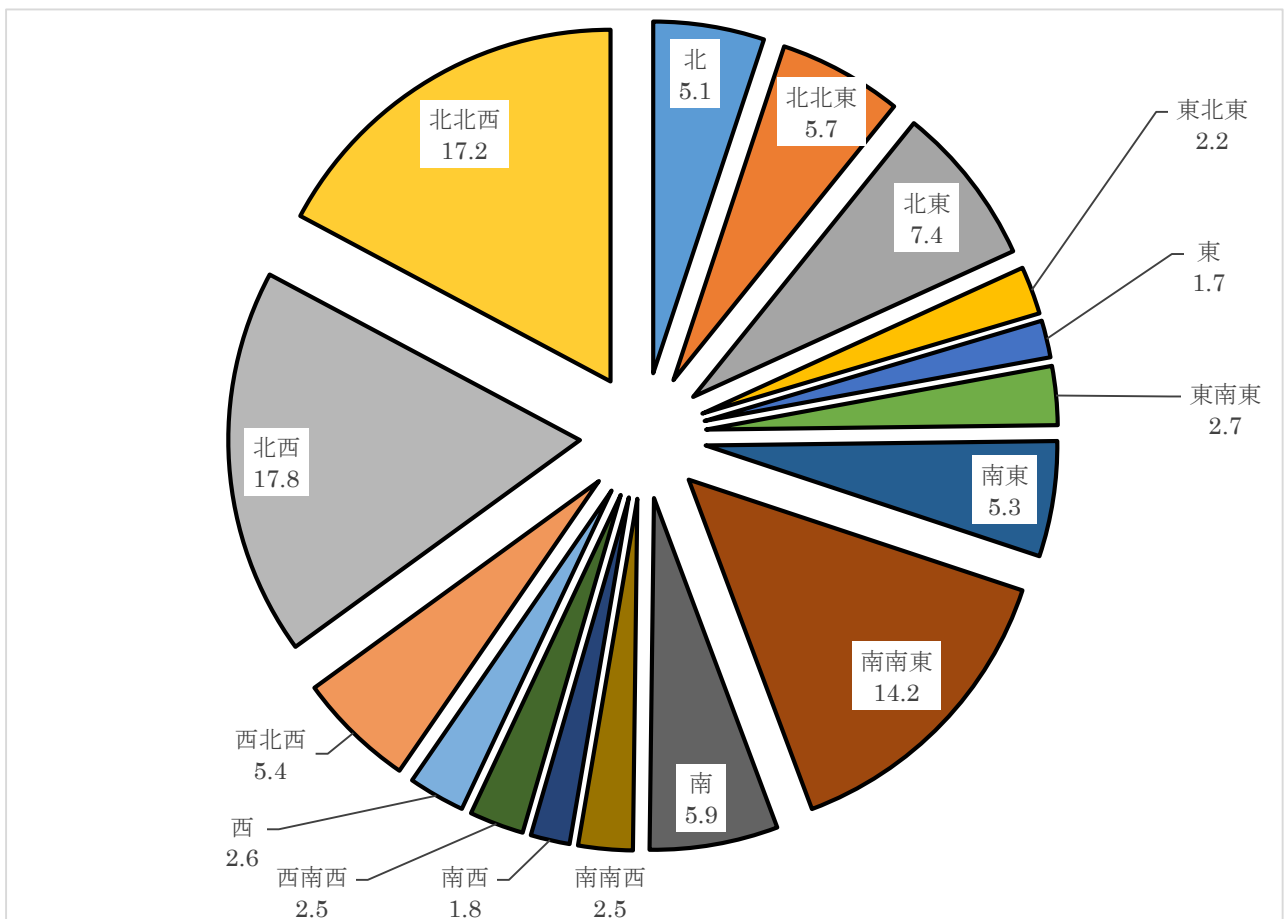
区分 月別	風 速 (m/s)			降雨量 (mm)	降雨 日数	降雪 日数	日最大 雨 量 (mm)	平 均 降 雨 量 (mm)
	平均 風速	瞬間最大 風速	10m以上 の 強風日数					
年 間	2.4	27.4	191	1568.0	112	0	193.0	14
1 月	2.3	24.7	19	39.0	6	0	19.0	6.5
2 月	2.3	23.1	10	114.0	9	0	53.5	12.7
3 月	2.9	27.4	26	162.5	10	0	45.5	16.3
4 月	2.4	21.3	17	138.5	12	0	48.5	11.5
5 月	2.8	22.9	21	89.5	11	0	46.5	8.1
6 月	2.3	21.7	11	243.0	11	0	118.5	22.1
7 月	2.2	18.1	11	43.0	8	0	15.5	5.4
8 月	2.7	18.5	25	84.5	10	0	40.5	8.5
9 月	2.3	18.8	12	92.0	7	0	29.0	13.1
10月	2.3	26.3	12	413.0	10	0	193.0	41.3
11月	2.0	15.8	9	74.5	11	0	22.5	6.8
12月	2.6	23.6	18	74.5	7	0	23.5	10.6



(3) 主風向

(平成 26 年中)

風向 (%) 月別	北	北北東	北東	東北東	東	東南東	南東	南南東	南	南南西	南西	西南西	西	西北西	北西	北北西
年間	5.1	5.7	7.4	2.2	1.7	2.7	5.3	14.2	5.9	2.5	1.8	2.5	2.6	5.4	17.8	17.2
1 月	5.9	5.6	8.1	1.9	2.0	3.1	4.9	6.8	4.5	2.4	1.1	2.9	3.1	6.1	22.6	19.0
2 月	7.0	10.8	12.3	2.7	1.7	2.5	4.2	8.1	3.6	0.9	0.6	1.2	1.9	4.6	18.5	19.4
3 月	5.7	6.9	10.4	3.4	1.7	1.7	3.8	10.7	7.2	3.2	1.9	2.8	2.3	4.7	16.5	17.1
4 月	3.8	3.8	4.3	1.6	1.8	2.5	5.8	18.5	5.1	1.5	1.9	2.2	2.6	6.4	19.9	18.3
5 月	2.8	1.8	3.2	1.7	1.2	2.9	6.3	22.0	9.2	4.1	2.9	2.3	2.1	5.4	15.9	16.2
6 月	6.2	7.8	4.4	1.7	2.0	2.8	7.2	23.1	4.0	0.9	1.2	1.6	2.1	3.8	14.3	16.9
7 月	3.2	4.0	6.0	2.0	2.4	4.2	8.7	26.8	9.1	2.4	1.2	1.2	2.1	3.7	11.1	11.9
8 月	3.7	5.1	9.0	2.2	1.4	3.2	4.9	14.5	10.2	7.8	4.0	3.2	3.1	4.2	11.7	11.8
9 月	4.4	6.8	9.2	2.1	1.5	2.4	4.5	15.1	7.8	1.2	0.8	1.1	2.5	5.2	18.7	16.7
10 月	5.6	6.5	10.5	3.0	1.3	2.4	4.3	10.4	4.6	1.7	1.1	1.5	2.7	5.7	20.2	18.7
11 月	5.9	5.9	6.8	2.5	1.8	2.9	5.0	7.6	3.2	0.8	1.6	1.1	2.2	6.5	23.6	22.6
12 月	7.2	3.7	4.9	1.8	1.6	2.3	3.5	6.5	2.2	2.2	3.0	8.6	4.5	8.0	21.2	18.8

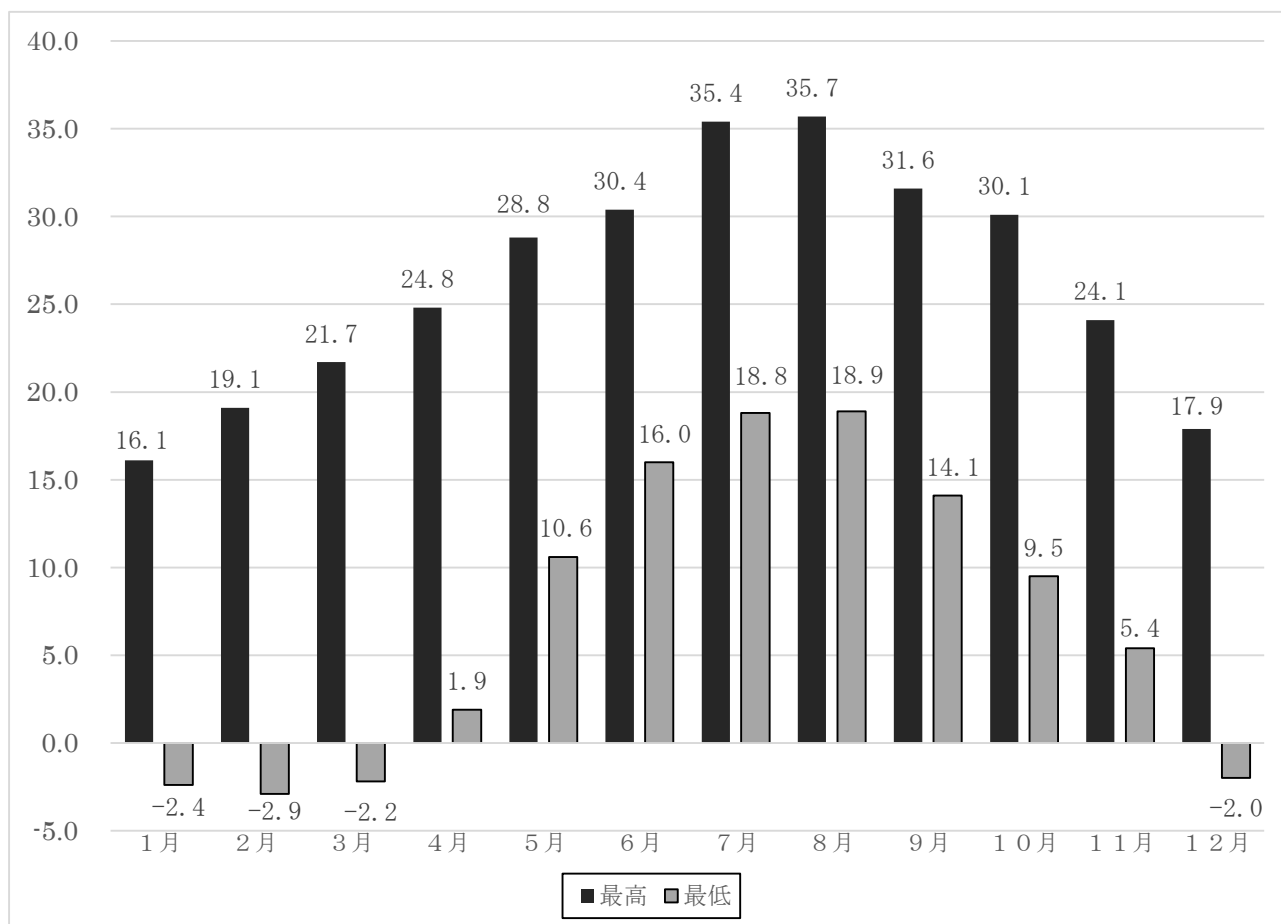


気象状況（南足柄市）

（1）温度と湿度

（平成 26 年中）

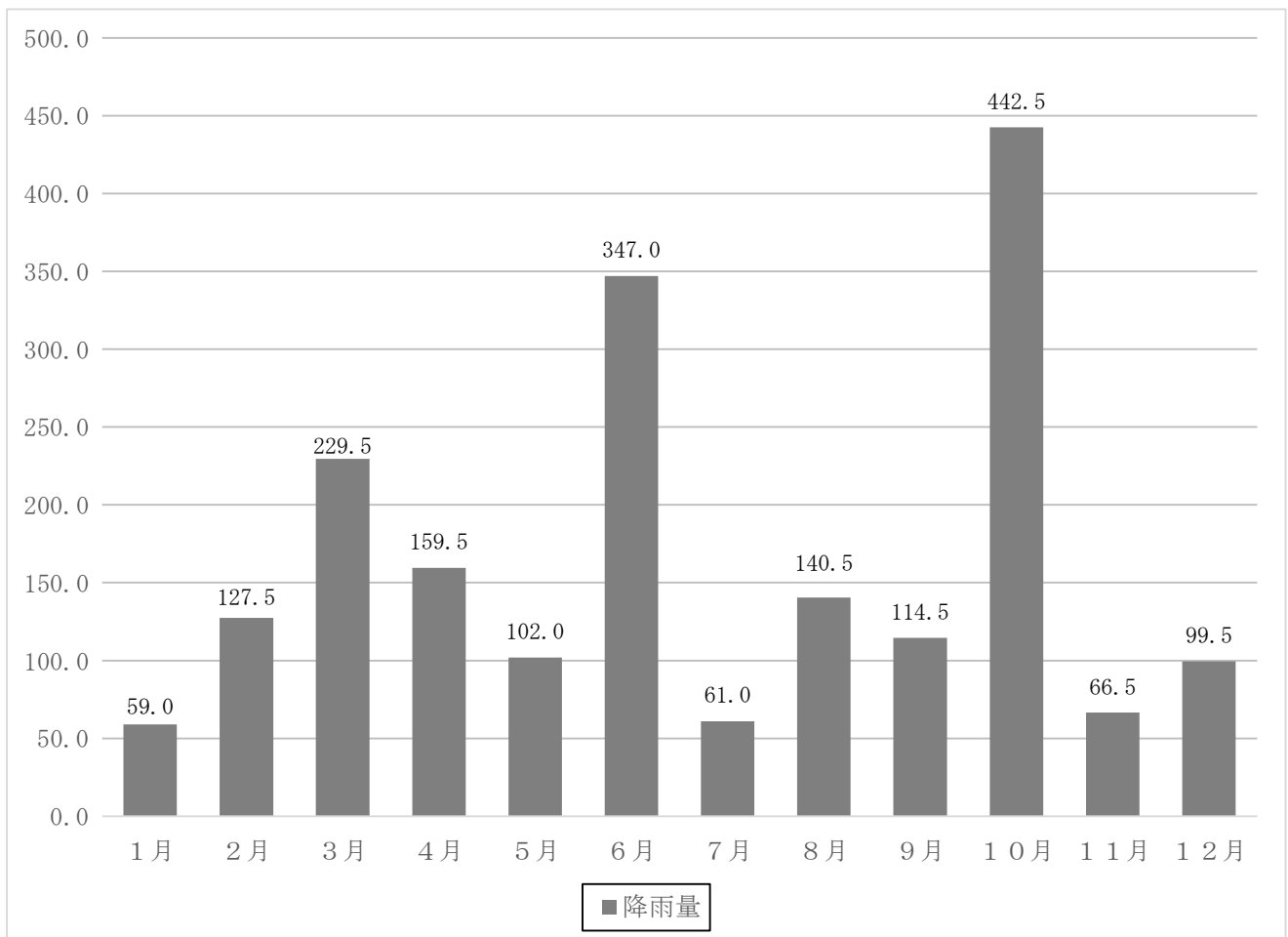
区分 月別	気 温 (°C)			湿 度 (%)			実効湿度 (%)		
	最 高	最 低	平 均	最 高	最 低	平 均	最 高	最 低	平 均
年 間	35.7	-2.9	15.6	99.9	14.7	70.5	90.7	42.2	70.5
1 月	16.1	-2.4	5.7	95.0	17.0	60.4	79.5	47.8	60.0
2 月	19.1	-2.9	5.1	96.8	16.5	66.3	77.3	50.0	66.3
3 月	21.7	-2.2	9.5	99.9	14.7	63.1	84.8	42.2	63.8
4 月	24.8	1.9	13.4	97.6	19.3	66.3	87.3	50.0	65.6
5 月	28.8	10.6	18.9	97.4	19.4	67.1	81.9	51.6	67.7
6 月	30.4	16.0	22.1	96.6	30.6	77.4	90.7	63.5	76.7
7 月	35.4	18.8	25.6	98.6	42.1	78.5	87.8	69.4	79.1
8 月	35.7	18.9	26.6	99.5	47.3	77.4	87.7	67.3	77.0
9 月	31.6	14.1	21.9	98.1	35.6	75.3	90.3	50.0	76.1
10月	30.1	9.5	18.0	99.9	32.1	77.0	87.3	67.8	76.4
11月	24.1	5.4	13.6	99.0	31.5	73.8	88.3	59.6	73.4
12月	17.9	-2.0	6.8	97.9	18.7	62.3	83.3	45.2	63.3



(2) 風と雨

(平成 26 年中)

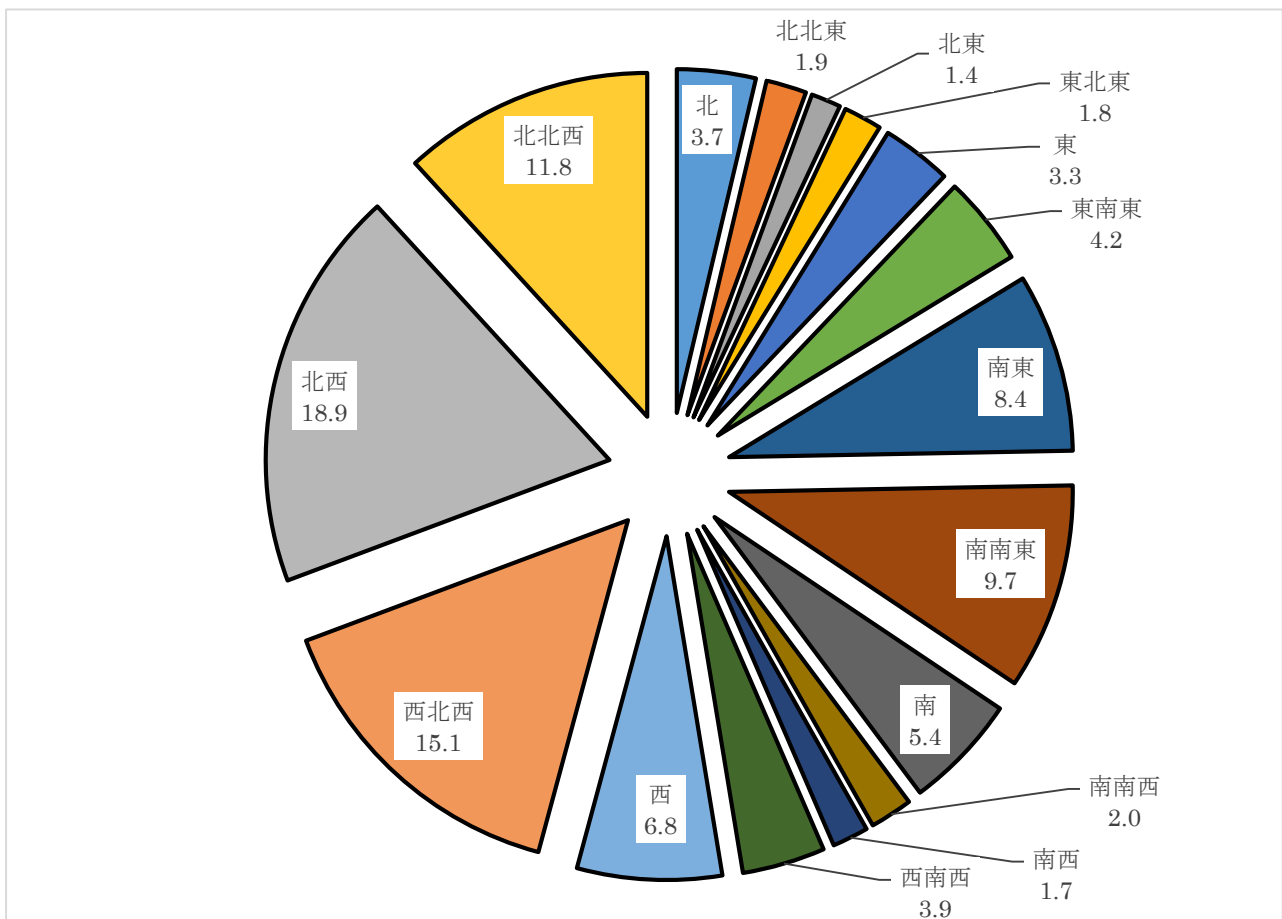
区分 月別	風 速 (m/s)			降雨量 (mm)	降雨 日数	降雪 日数	日最大 雨 量 (mm)	平 均 降雨量 (mm)
	平均 風速	瞬間最大 風速	10m以上 の 強風日数					
年 間	2.2	28.3	144	1949.0	123	0	158.0	15.8
1 月	2.3	26.0	10	59.0	6	0	21.5	9.8
2 月	1.7	16.7	6	127.5	12	0	76.5	10.6
3 月	2.6	28.3	20	229.5	12	0	57.5	19.1
4 月	2.3	22.6	19	159.5	12	0	73.0	13.3
5 月	2.5	20.8	21	102.0	11	0	52.5	9.3
6 月	2.0	14.1	7	347.0	10	0	155.5	34.7
7 月	2.0	19.9	10	61.0	8	0	17.0	7.6
8 月	2.5	18.1	18	140.5	12	0	90.5	11.7
9 月	1.8	14.3	4	114.5	9	0	35.5	12.7
10月	1.7	18.3	5	442.5	12	0	158.0	36.9
11月	1.8	16.9	5	66.5	10	0	18.5	6.7
12月	2.6	24.0	19	99.5	9	0	30.0	11.1



(3) 主風向

(平成 26 年中)

風向 (%) 月別	北	北北東	北東	東北東	東	東南東	南東	南南東	南	南南西	南西	西南西	西	西北西	北西	北北西
年間	3.7	1.9	1.4	1.8	3.3	4.2	8.4	9.7	5.4	2.0	1.7	3.9	6.8	15.1	18.9	11.8
1 月	4.4	2.0	1.3	1.6	4.0	3.5	5.8	6.5	4.5	1.6	1.8	4.4	7.8	17.4	19.9	13.5
2 月	3.8	1.6	1.4	1.6	2.5	3.2	6.3	10.9	6.9	2.1	1.8	2.8	9.9	22.1	15.8	7.3
3 月	3.5	1.8	1.4	1.5	2.9	3.6	7.4	11.0	5.2	2.2	2.2	4.7	7.0	13.7	19.7	12.2
4 月	2.4	1.7	1.3	1.5	2.6	4.8	11.3	12.4	4.7	1.5	1.0	3.1	5.2	14.8	21.9	9.8
5 月	2.7	1.6	1.3	1.5	3.8	5.0	13.0	9.7	3.0	2.2	1.5	3.9	6.2	12.9	19.7	12.2
6 月	3.4	1.5	1.2	1.6	4.0	5.8	13.1	11.4	4.1	1.5	1.7	3.0	7.7	13.9	15.3	10.8
7 月	3.0	2.0	1.9	2.9	4.8	6.4	14.6	14.4	6.4	1.7	1.1	1.5	5.2	11.2	13.5	9.4
8 月	4.0	2.4	1.5	1.7	3.1	3.7	6.0	6.5	6.5	3.1	2.5	5.3	6.4	10.3	20.9	16.1
9 月	3.9	2.1	1.3	2.5	3.8	4.1	7.7	12.5	7.3	2.2	1.5	2.0	5.7	16.4	17.0	10.0
10 月	4.5	2.0	1.2	1.7	2.5	3.4	6.2	9.8	8.2	2.6	2.3	2.4	5.8	16.0	20.4	11.0
11 月	5.4	2.4	1.6	2.0	2.9	4.0	4.9	6.9	5.3	2.3	1.8	2.8	5.2	16.6	22.2	13.7
12 月	3.8	2.2	1.2	1.3	2.1	2.6	4.8	5.1	3.0	1.5	1.5	10.6	9.4	15.7	20.4	14.8

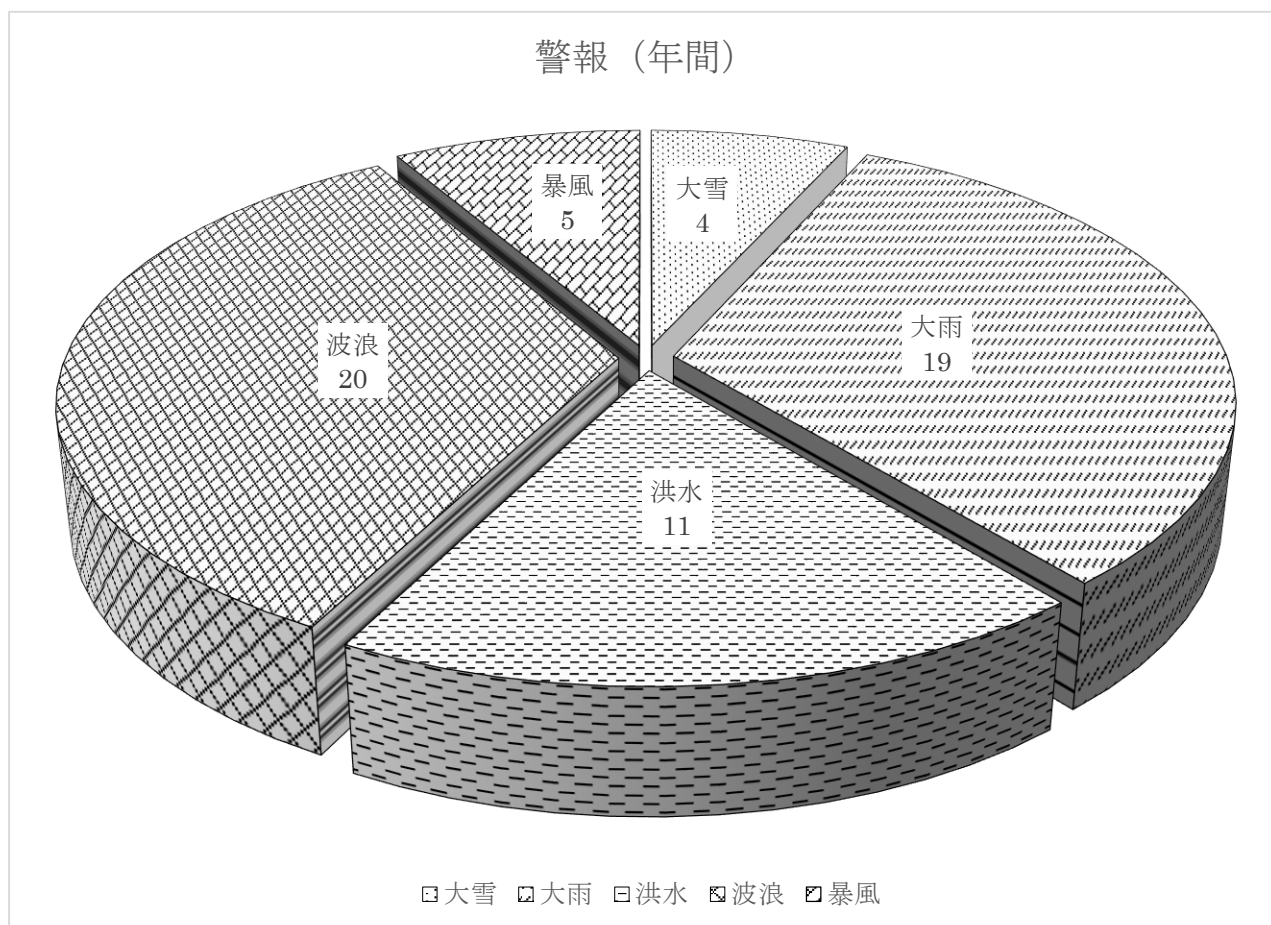


気象通報状況（小田原市のみ）

（1）警 報

（平成 26 年中）

月別 \ 通報別	大 雪	大 雨	洪 水	波 浪	暴 風
年 間	4	19	11	20	5
1 月					
2 月	4			3	
3 月					
4 月					
5 月					
6 月		9	1		
7 月		2	2	2	
8 月		4	4	9	
9 月					
10 月		4	4	6	5
11 月					
12 月					



(2) 注意報

(平成 26 年中)

通報別 月別	乾 燥	強 風	波 浪	大 雪	風 雪	着 雪	低 温	大 雨	洪 水	雷	霜	濃 霧	津 波	高 潮
年 間	119	248	125	4	9	8	17	54	44	191	7	12		2
1 月	43	27	4		1		10			1				
2 月	12	21	13	4	8	8	3	3	1	8		1		
3 月	20	36	20				2	6	3	10				
4 月	12	15	10					4	2	10	7			
5 月	3	24	3					3	3	17		1		
6 月		17	6					14	16	42		3		
7 月		15	17					4	4	42		6		
8 月		23	12					5	4	19				
9 月		7	6					8	6	22				
10 月	1	16	10					6	4	10				2
11 月	4	13	2							1				
12 月	24	34	22				2	1	1	9		2		

