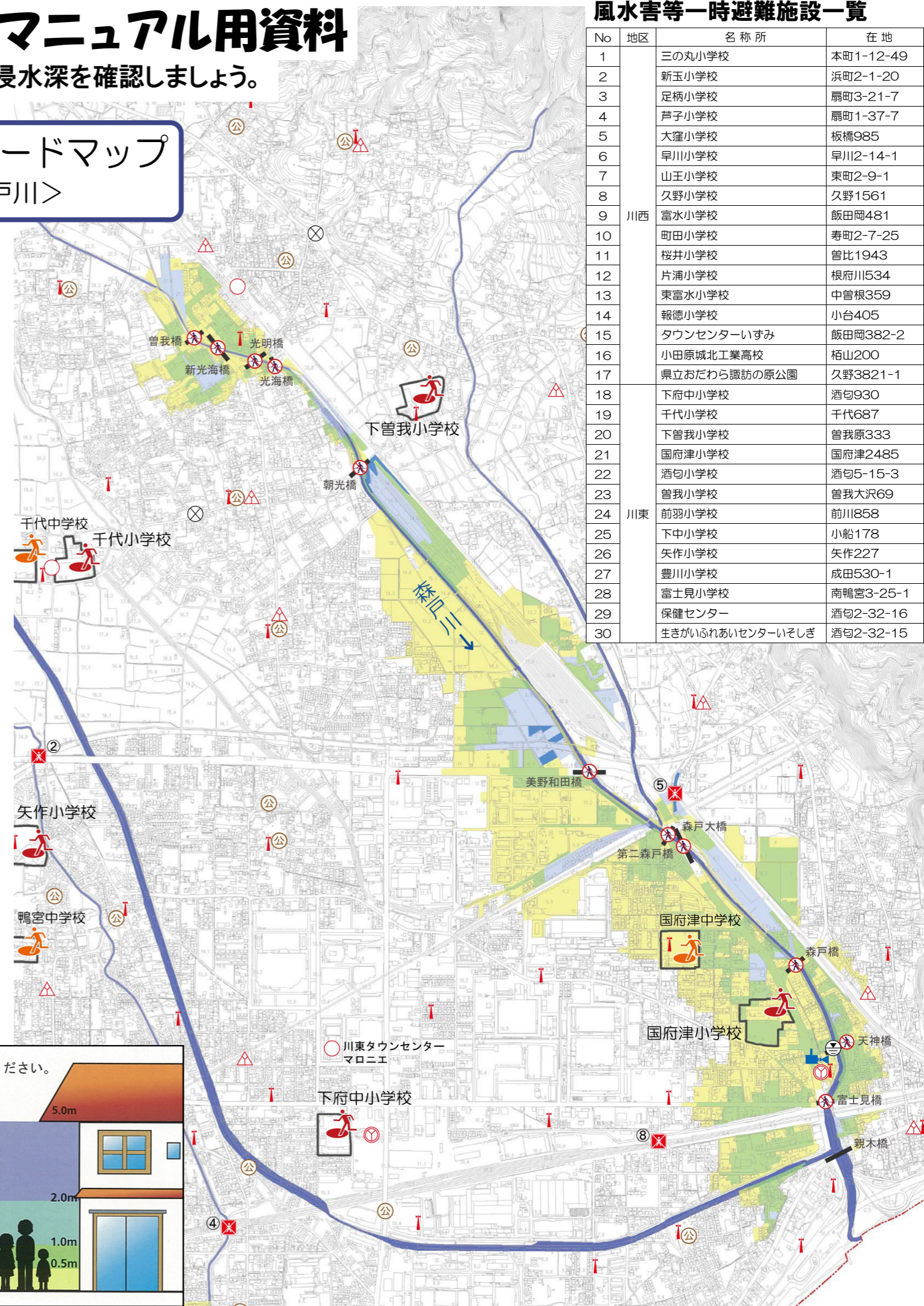
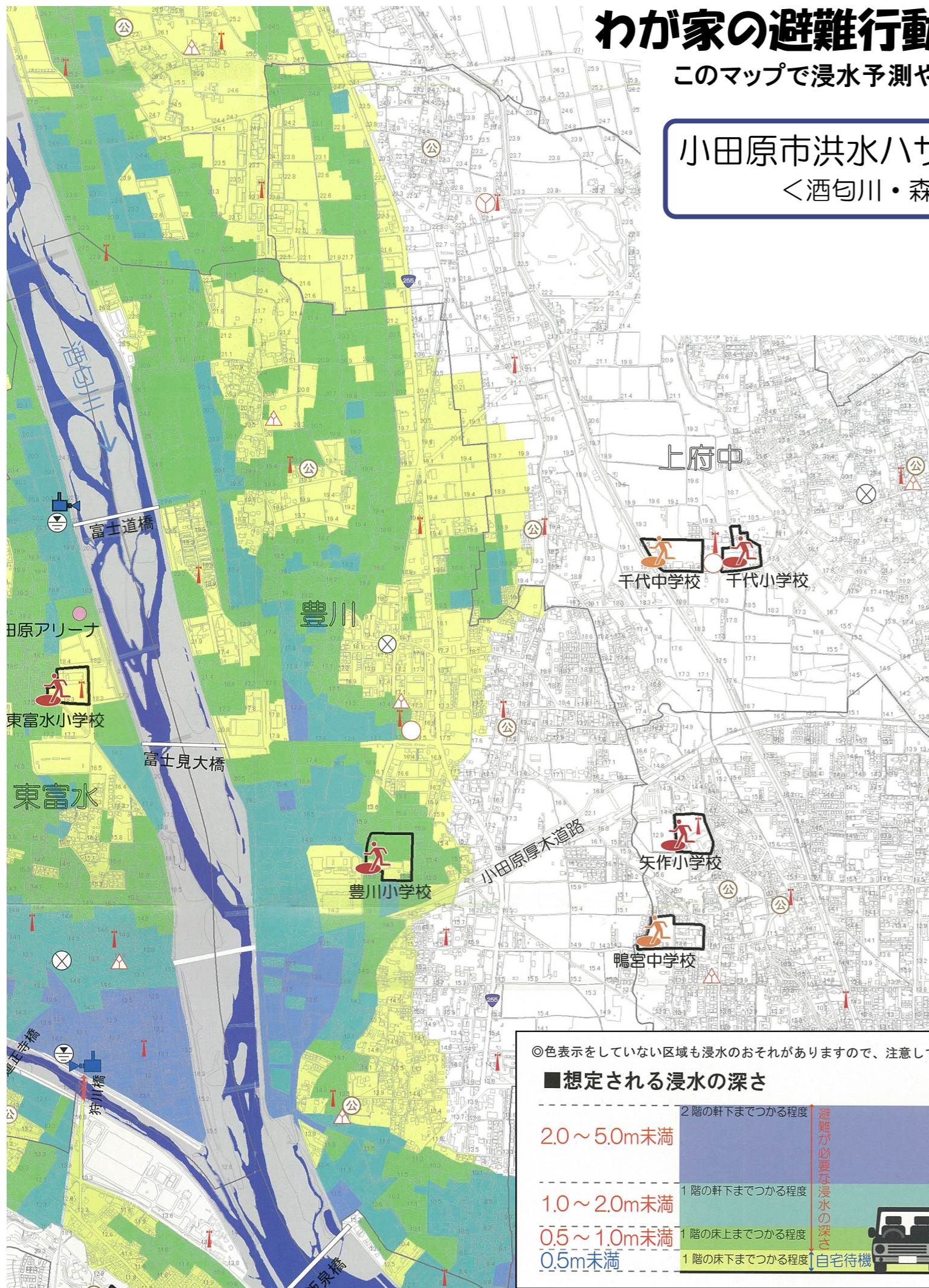


# わが家の避難行動マニュアル用資料

このマップで浸水予測や浸水深を確認しましょう。

## 小田原市洪水ハザードマップ ＜酒匂川・森戸川＞



### 風水害等一時避難施設一覧

No	地区	名称所	在 地
1		三の丸小学校	本町1-12-49
2		新玉小学校	浜町2-1-20
3		足柄小学校	扇町3-21-7
4		芦子小学校	扇町1-37-7
5		大窪小学校	板橋985
6		早川小学校	早川2-14-1
7		山王小学校	東町2-9-1
8		久野小学校	久野1561
9	川西	富水小学校	飯田岡481
10		町田小学校	寿町2-7-25
11		桜井小学校	曾比1943
12		片浦小学校	根府川534
13		東富水小学校	中曾根359
14		報徳小学校	小台405
15		タウンセンターいすみ	飯田岡382-2
16		小田原城北工業高校	栢山200
17		県立おだわら諏訪の原公園	久野3821-1
18		下府中小学校	酒匂930
19		千代小学校	千代687
20		下曾我小学校	曾我原333
21		国府津小学校	国府津2485
22		酒匂小学校	酒匂5-15-3
23		曾我小学校	曾我大沢69
24	川東	前羽小学校	前川858
25		下中小学校	小船178
26		矢作小学校	矢作227
27		豊川小学校	成田530-1
28		富士見小学校	南鴨宮3-25-1
29		保健センター	酒匂2-32-16
30		生きがいふれあいセンターいそしぎ	酒匂2-32-15

◎色表示をしていない区域も浸水のおそれがありますので、注意してください。

**■想定される浸水の深さ**

2.0～5.0m未満	2階の軒下までつかる程度	避難が必要な浸水の深さ
1.0～2.0m未満	1階の軒下までつかる程度	
0.5～1.0m未満	1階の床の上までつかる程度	
0.5m未満	1階の床下までつかる程度	自宅待機