

統計月報

小田原市の人口と世帯

平成22年国勢調査基準

-平成28年1月号-
平成28年1月1日現在

小田原市の人口と世帯はホームページでも提供しています。

HPアドレス <http://www.city.odawara.kanagawa.jp/>

E-mail somu@city.odawara.kanagawa.jp

小田原市総務部総務課統計係

神奈川県小田原市荻窪300番地

TEL 0465-33-1295 FAX 0465-33-1286

| | | | 前月からの増減 | 前年同月からの増減 |
|--------|----|-------------------------------|----------|-----------|
| 人口 | 総数 | 193,967 人 | (△ 74) | (△ 851) |
| | 男 | 94,552 人 | (△ 51) | (△ 520) |
| | 女 | 99,415 人 | (△ 23) | (△ 331) |
| 世帯数 | | 80,971 世帯 | (13) | (649) |
| 人口密度 | | 1,701 人(1km ² 当たり) | | |
| 1世帯当たり | | 2.40 人 | | |

12月中の人口動態

| 区分 | 増減総数 | 自然増減 | | | 社会増減 | | | | | | | | |
|----|------|------|-----|-----|------|------|-----|-----|-----|-----|-----|-----|---|
| | | 出生 | 死亡 | 増加 | 転入 | | | その他 | 転出 | | その他 | | |
| | | | | | 県外から | 県内から | 県外へ | | 県内へ | | | | |
| 総数 | △ 74 | △ 92 | 102 | 194 | 18 | 456 | 195 | 256 | 5 | 438 | 187 | 251 | 0 |
| 男 | △ 51 | △ 45 | 47 | 92 | △ 6 | 226 | 98 | 126 | 2 | 232 | 108 | 124 | 0 |
| 女 | △ 23 | △ 47 | 55 | 102 | 24 | 230 | 97 | 130 | 3 | 206 | 79 | 127 | 0 |

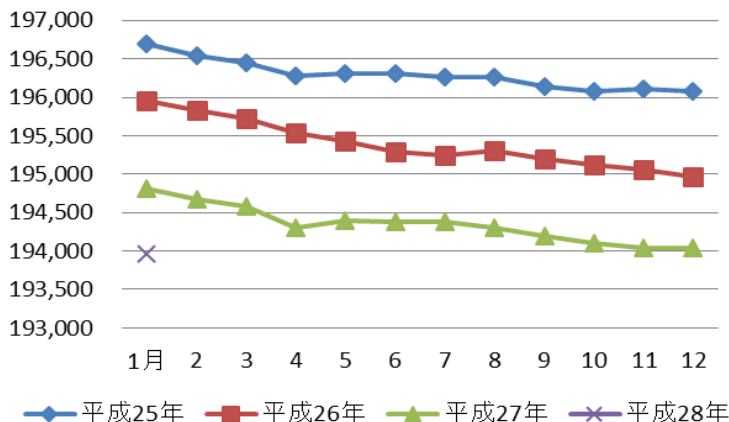
12月中の1日当たりの届出数

| | | | | | |
|----|------|----|-------|----|------|
| 出生 | 3.3人 | 転入 | 14.7人 | 婚姻 | 2.4件 |
| 死亡 | 6.3人 | 転出 | 14.1人 | 離婚 | 0.8件 |

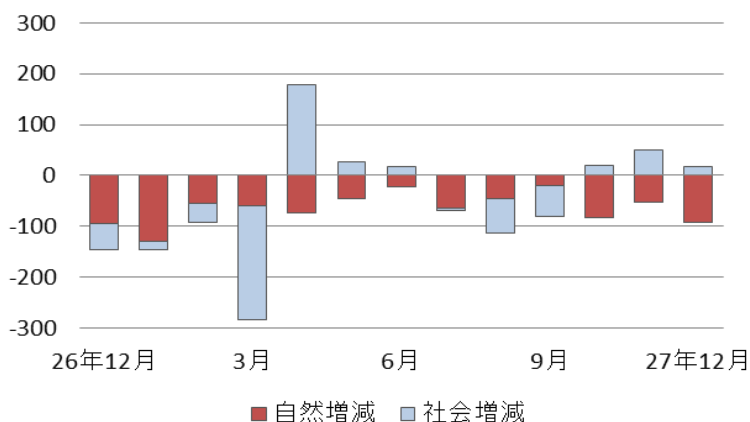
* 小田原市の人口と世帯数は、神奈川県統計調査条例に基づき毎月集計しています。集計は、5年ごとに行われる国勢調査の人口・世帯数を基礎として住民基本台帳法及び戸籍法の定めによる転入、転出、出生、死亡の月間の届出数を毎月加減する方法により実施しています。このため、国勢調査実施年の10月1日現在の人口を「確定人口」、それ以外の1日現在の人口を「推計人口」と呼んでいます。総務省が平成27年国勢調査の結果を公表するまでの間、本市では暫定値として平成22年国勢調査の結果を基準として集計します。

* 表中の△は減少を示す。

人口の推移



人口増減の推移(直近1年)



| 区分 | 今月の人口と世帯 | | | | 先月からの増減 | | | | | | | |
|--------------|--------------|---------------|---------------|---------------|------------|-------------|-----------|-----------|-----------|-----------|-----------|-----------|
| | 世帯数 | 人口 | | | 世帯増減 | 人口増減 | | | | | | |
| | | 計 | 男 | 女 | | 計 | 自然増減 | | 社会増減 | | | |
| | | | | | | | 出生 | 死亡 | 市外移動 | | 市内移動 | |
| 転入 | 転出 | 転入 | 転出 | | | | | | | | | |
| 川東・北部 | 9,917 | 26,417 | 13,204 | 13,213 | △ 1 | 10 | 20 | 31 | 45 | 45 | 71 | 50 |
| 飯泉 | 2,301 | 5,622 | 2,870 | 2,752 | 6 | 25 | 6 | 5 | 22 | 12 | 19 | 5 |
| 成田 | 1,542 | 3,828 | 1,967 | 1,861 | △ 2 | 1 | 3 | 4 | 11 | 11 | 12 | 10 |
| 桑原 | 400 | 962 | 480 | 482 | △ 2 | △ 4 | 0 | 4 | 0 | 0 | 0 | 0 |
| 別堀 | 388 | 990 | 508 | 482 | 3 | 7 | 1 | 0 | 0 | 0 | 6 | 0 |
| 高田 | 952 | 2,513 | 1,255 | 1,258 | △ 4 | △ 3 | 6 | 2 | 4 | 1 | 7 | 17 |
| 千代 | 1,388 | 3,834 | 1,928 | 1,906 | △ 4 | △ 5 | 1 | 4 | 3 | 13 | 14 | 6 |
| 永塚 | 450 | 1,122 | 565 | 557 | 3 | 2 | 0 | 1 | 0 | 1 | 5 | 1 |
| 東大友 | 41 | 120 | 57 | 63 | 0 | 0 | 0 | 0 | 0 | 0 | 0 | 0 |
| 西大友 | 203 | 609 | 289 | 320 | △ 1 | △ 5 | 1 | 1 | 0 | 0 | 0 | 5 |
| 延清 | 195 | 657 | 304 | 353 | 0 | △ 1 | 1 | 0 | 0 | 1 | 0 | 1 |
| 曾我原 | 372 | 1,010 | 509 | 501 | 0 | △ 1 | 0 | 1 | 0 | 2 | 2 | 0 |
| 曾我谷津 | 257 | 718 | 344 | 374 | 1 | 4 | 0 | 0 | 0 | 0 | 4 | 0 |
| 曾我別所 | 284 | 794 | 397 | 397 | 1 | △ 1 | 0 | 2 | 1 | 0 | 1 | 1 |
| 曾我岸 | 104 | 844 | 416 | 428 | △ 1 | △ 2 | 0 | 0 | 0 | 2 | 0 | 0 |
| 曾我光海 | 223 | 644 | 295 | 349 | △ 1 | △ 4 | 0 | 1 | 1 | 1 | 1 | 4 |
| 上曾我 | 230 | 697 | 327 | 370 | △ 1 | △ 1 | 0 | 1 | 0 | 0 | 0 | 0 |
| 下大井 | 244 | 654 | 326 | 328 | 0 | △ 2 | 0 | 2 | 1 | 1 | 0 | 0 |
| 鬼柳 | 287 | 590 | 266 | 324 | 0 | △ 1 | 1 | 2 | 0 | 0 | 0 | 0 |
| 曾我大沢 | 56 | 209 | 101 | 108 | 1 | 1 | 0 | 1 | 2 | 0 | 0 | 0 |
| 橘 | 4,828 | 12,115 | 5,975 | 6,140 | 1 | △ 11 | 3 | 13 | 35 | 33 | 4 | 7 |
| 前川 | 1,610 | 3,730 | 1,844 | 1,886 | 1 | 6 | 2 | 3 | 14 | 7 | 2 | 2 |
| 羽根尾 | 179 | 458 | 235 | 223 | 0 | 0 | 0 | 0 | 0 | 0 | 0 | 0 |
| 中村原 | 1,335 | 3,361 | 1,673 | 1,688 | 3 | 1 | 0 | 5 | 15 | 7 | 0 | 2 |
| 東ヶ丘 | X | X | X | X | 0 | 0 | 0 | 0 | 0 | 0 | 0 | 0 |
| 上町 | 70 | 202 | 93 | 109 | 0 | 0 | 0 | 0 | 0 | 0 | 0 | 0 |
| 小船 | 384 | 1,220 | 558 | 662 | 0 | △ 1 | 0 | 2 | 2 | 2 | 2 | 1 |
| 山西 | 34 | 97 | 41 | 56 | △ 1 | △ 5 | 0 | 0 | 0 | 5 | 0 | 0 |
| 沼代 | 91 | 312 | 161 | 151 | 0 | △ 1 | 0 | 1 | 0 | 0 | 0 | 0 |
| 小竹 | 1,125 | 2,735 | 1,370 | 1,365 | △ 2 | △ 11 | 1 | 2 | 4 | 12 | 0 | 2 |
| 川匂 | 0 | 0 | 0 | 0 | 0 | 0 | 0 | 0 | 0 | 0 | 0 | 0 |

地域別人口と世帯数(再掲)

| 区分 | 今月の人口と世帯 | | | | 先月からの増減 | | | | | | | |
|-------------|---------------|----------------|---------------|---------------|-----------|-------------|------------|------------|------------|------------|------------|------------|
| | 世帯数 | 人口 | | | 世帯増減 | 人口増減 | | | | | | |
| | | 計 | 男 | 女 | | 計 | 自然増減 | | 社会増減 | | | |
| | | | | | | | 出生 | 死亡 | 市外移動 | | 市内移動 | |
| 転入 | 転出 | 転入 | 転出 | | | | | | | | | |
| 小田原市 | 80,971 | 193,967 | 94,552 | 99,415 | 13 | △ 74 | 102 | 194 | 456 | 438 | 394 | 394 |
| 片浦 | 568 | 1,473 | 695 | 778 | △ 2 | △ 8 | 1 | 3 | 0 | 3 | 1 | 4 |
| 中央 | 28,163 | 64,756 | 31,274 | 33,482 | 6 | △ 18 | 34 | 66 | 172 | 147 | 106 | 117 |
| 富水・桜井 | 17,501 | 41,493 | 19,973 | 21,520 | 6 | △ 12 | 18 | 38 | 109 | 99 | 94 | 96 |
| 川東・南部 | 19,994 | 47,713 | 23,431 | 24,282 | 3 | △ 35 | 26 | 43 | 95 | 111 | 118 | 120 |
| 川東・北部 | 9,917 | 26,417 | 13,204 | 13,213 | △ 1 | 10 | 20 | 31 | 45 | 45 | 71 | 50 |
| 橘 | 4,828 | 12,115 | 5,975 | 6,140 | 1 | △ 11 | 3 | 13 | 35 | 33 | 4 | 7 |

※「前川」には、川東・南部地域の549世帯、1,214人を含む。

※表中の「X」は、数量が少ないので秘匿したことを示す。

＜秘匿の状況＞

- ・「緑」の値を「荻窪」に含めた。
- ・「酒匂七丁目」の値を「酒匂六丁目」に含めた。
- ・「東ヶ丘」の値を「中村原」に含めた。

