

統計月報

-平成28年4月号-
平成28年4月1日現在

小田原市の人口と世帯

※総務省が平成27年国勢調査の確報値を公表(平成28年10月予定)するまでの間、本市では暫定値として平成22年国勢調査の結果を基準として集計します。

小田原市の人口と世帯はホームページでも提供しています。

HPアドレス <http://www.city.odawara.kanagawa.jp/>
E-mail somu@city.odawara.kanagawa.jp

小田原市総務部総務課統計係
神奈川県小田原市荻窪300番地
TEL 0465-33-1295 FAX 0465-33-1286

【参考】平成27年国勢調査速報値基準

人 口	総数	193,580 人
	男 女	94,339 人
世帯数	男 女	99,241 人
		79,521 世帯

		前月からの増減		前年同月からの増減		
人 口	総数	193,515 人	(△ 185)	(△ 780)
	男	94,272 人	(△ 153)	(△ 467)
	女	99,243 人	(△ 32)	(△ 313)
世帯数		81,244 世帯	(248)	(749)
人口密度		1,700 人(1km²当たり)				
1世帯当たり		2.38 人				

3月中の人口動態

区分	増減 総数	自然増減			社会増減								
		出生	死亡		増加	転入			減少	転出			
								その他				その他	
						県外から	県内から			県外へ	県内へ		
総数	△ 185	△ 80	107	187	△ 105	1,132	649	473	10	1,237	734	500	3
男	△ 153	△ 50	53	103	△ 103	575	340	227	8	678	413	263	2
女	△ 32	△ 30	54	84	△ 2	557	309	246	2	559	321	237	1

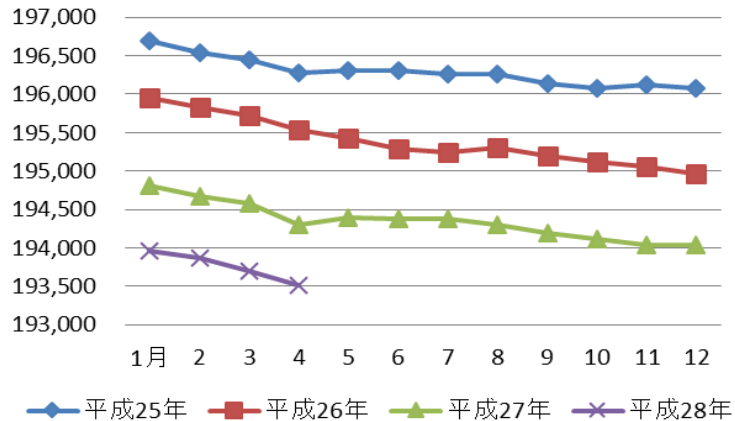
3月中の1日当たりの届出数

出 生	3.5人	転 入	36.5人	婚 姻	3.5件
死 亡	6.0人	転 出	39.9人	離 婚	1.2件

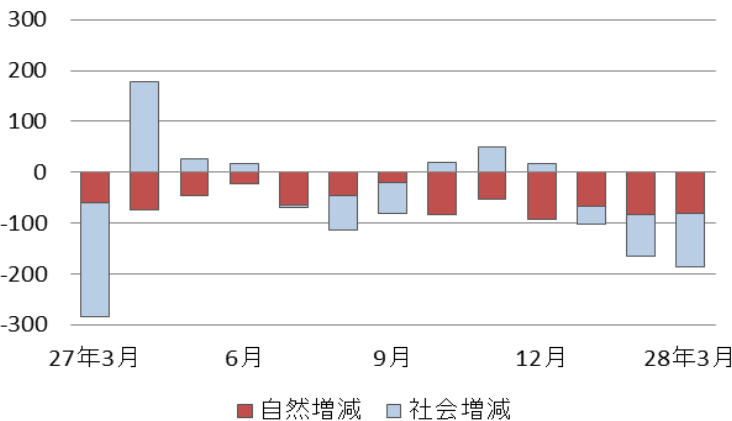
* 小田原市の人口と世帯数は、神奈川県統計調査条例に基づき毎月集計しています。集計は、5年ごとに行われる国勢調査の人口・世帯数を基礎として住民基本台帳法及び戸籍法の定めによる転入、転出、出生、死亡の月間の届出数を毎月加減する方法により実施しています。このため、国勢調査実施年の10月1日現在の人口を「確定人口」、それ以外の1日現在の人口を「推計人口」と呼んでいます。

* 表中の△は減少を示す。

人口の推移



人口増減の推移(直近1年)



平成22年国勢調査基準

町丁字別人口・世帯数

(平成28年4月1日現在)

区分	今月の人口と世帯				先月からの増減							
	世帯数	人口			世帯増減	人口増減						
		計	男	女		計	自然増減		社会増減			
							出生	死亡	市外移動		市内移動	
									転入	転出	転入	転出
小田原市	81,244	193,515	94,272	99,243	248	△ 185	107	187	1,132	1,237	594	594
片浦	567	1,460	689	771	4	4	0	2	9	7	7	3
石橋	78	209	98	111	0	△ 2	0	1	0	1	0	0
米神	124	324	149	175	1	1	0	0	2	1	0	0
根府川	244	588	282	306	2	4	0	1	6	4	6	3
江之浦	121	339	160	179	1	1	0	0	1	1	1	0
中央	28,258	64,589	31,210	33,379	96	△ 74	45	72	450	480	193	210
早川一丁目	211	420	219	201	0	0	0	0	0	0	0	0
早川二丁目	319	623	279	344	0	3	1	0	6	4	0	0
早川三丁目	529	1,097	572	525	6	5	1	2	14	4	4	8
早川	438	1,225	552	673	3	2	0	1	1	3	7	2
板橋	1,499	3,726	1,757	1,969	△ 10	△ 26	3	9	10	25	3	8
南板橋	146	314	155	159	△ 3	△ 1	0	0	2	3	0	0
風祭	445	1,116	535	581	5	△ 1	0	1	13	11	0	2
入生田	348	999	403	596	0	△ 5	1	4	5	10	3	0
水之尾	29	152	53	99	1	1	0	0	0	0	1	0
栄町一丁目	693	1,340	611	729	△ 3	△ 2	0	0	12	16	6	4
栄町二丁目	433	839	418	421	1	1	1	1	7	4	0	2
栄町三丁目	533	1,015	527	488	0	1	1	0	9	13	12	8
栄町四丁目	396	868	433	435	0	△ 5	0	0	2	7	4	4
中町一丁目	518	1,087	493	594	2	0	0	1	4	6	3	0
中町二丁目	401	946	459	487	1	2	1	0	6	3	1	3
中町三丁目	486	1,059	515	544	5	8	0	4	13	5	11	7
浜町一丁目	501	1,040	493	547	△ 2	△ 6	0	0	3	7	0	2
浜町二丁目	361	762	353	409	1	2	1	2	4	0	0	1
浜町三丁目	464	1,053	496	557	4	11	1	0	5	0	6	1
浜町四丁目	446	1,080	541	539	△ 3	△ 12	1	3	2	4	1	9
本町一丁目	246	526	255	271	△ 3	△ 9	0	1	1	9	0	0
本町二丁目	522	1,158	549	609	△ 2	△ 5	1	1	10	10	2	7
本町三丁目	435	813	361	452	12	11	0	1	13	3	2	0
本町四丁目	343	832	398	434	0	△ 3	0	2	9	7	0	3
城内	19	34	20	14	△ 1	△ 1	0	0	0	1	0	0
南町一丁目	231	507	241	266	△ 1	△ 7	0	0	3	10	0	0
南町二丁目	208	447	219	228	2	4	0	0	4	3	4	1
南町三丁目	375	963	456	507	3	10	2	0	11	6	3	0
南町四丁目	340	726	375	351	2	△ 1	0	2	7	8	3	1
寿町一丁目	357	855	414	441	3	△ 1	1	0	6	10	3	1
寿町二丁目	221	554	265	289	△ 2	△ 3	1	0	1	4	4	5
寿町三丁目	441	928	493	435	3	1	1	1	7	4	1	3
寿町四丁目	447	1,124	557	567	4	1	1	1	6	10	5	0
寿町五丁目	451	1,014	498	516	8	7	0	0	11	5	5	4
東町一丁目	807	1,785	864	921	13	2	1	3	18	9	1	6
東町二丁目	213	468	223	245	4	3	0	0	3	2	2	0
東町三丁目	517	1,250	603	647	4	7	0	0	11	4	3	3
東町四丁目	196	469	228	241	△ 2	△ 3	0	1	3	5	0	0
東町五丁目	420	1,005	491	514	△ 5	△ 7	1	3	0	9	5	1
城山一丁目	745	1,633	798	835	1	△ 3	2	0	16	11	8	18
城山二丁目	528	1,158	521	637	6	3	0	2	9	9	7	2
城山三丁目	539	1,223	583	640	△ 2	△ 4	1	1	4	9	4	3
城山四丁目	212	503	224	279	0	1	2	0	3	7	4	1
扇町一丁目	1,356	3,147	1,617	1,530	△ 13	△ 45	2	4	19	44	4	22
扇町二丁目	704	1,558	750	808	8	6	1	2	10	4	5	4
扇町三丁目	544	1,253	617	636	4	△ 3	1	1	17	19	3	4
扇町四丁目	59	129	60	69	2	2	0	0	2	1	1	0
扇町五丁目	714	1,499	749	750	1	△ 6	0	1	9	20	15	9
扇町六丁目	0	0	0	0	0	0	0	0	0	0	0	0

区分		今月の人口と世帯				先月からの増減							
		世帯数	人口			世帯増減	人口増減						
			計	男	女		計	自然増減		社会増減			
								出生	死亡	市外移動		市内移動	
										転入	転出	転入	転出
十字	17	45	20	25	0	0	0	0	0	0	0	0	0
荻窪	1,508	3,406	1,667	1,739	9	0	2	1	18	16	8	11	
緑	X	X	X	X	0	0	0	0	0	0	0	0	0
谷津	38	100	48	52	0	0	0	0	0	0	0	0	0
池上	133	230	118	112	3	0	1	0	3	5	1	0	
井細田	48	83	37	46	△ 1	1	0	0	0	0	3	2	
多古	291	767	364	403	2	1	2	0	3	1	0	3	
久野	4,837	11,636	5,663	5,973	26	△ 11	10	16	95	90	25	35	
富水・桜井	17,564	41,402	19,907	21,495	24	△ 72	26	37	217	263	124	139	
蓮正寺	3,724	7,994	3,773	4,221	△ 5	△ 31	7	6	47	54	16	41	
中曽根	1,095	2,493	1,234	1,259	12	6	1	1	25	13	5	11	
飯田岡	2,329	5,218	2,555	2,663	△ 4	△ 21	2	8	40	71	27	11	
堀之内	928	2,147	1,024	1,123	0	△ 7	0	1	9	10	6	11	
柳新田	304	709	350	359	△ 3	△ 7	3	0	3	8	0	5	
小台	546	1,473	711	762	△ 2	△ 5	2	0	4	4	0	7	
新屋	781	1,901	907	994	2	△ 5	1	1	6	11	5	5	
府川	478	1,234	611	623	4	4	1	3	6	2	6	4	
北ノ窪	820	2,063	993	1,070	△ 2	△ 3	0	3	2	4	3	1	
清水新田	434	1,029	493	536	4	6	1	1	12	2	5	9	
穴部	584	1,463	691	772	3	0	1	3	7	12	10	3	
穴部新田	189	422	202	220	4	7	0	0	5	1	4	1	
曾比	2,090	5,187	2,465	2,722	4	△ 6	2	1	18	32	17	10	
栢山	3,262	8,069	3,898	4,171	7	△ 10	5	9	33	39	20	20	
川東・南部	20,065	47,601	23,333	24,268	81	△ 32	23	42	300	299	133	147	
下堀	647	1,664	829	835	△ 2	△ 1	1	1	11	12	2	2	
中里	1,966	4,648	2,336	2,312	1	△ 7	4	6	37	32	10	20	
矢作	907	2,173	1,084	1,089	6	△ 4	1	0	23	27	8	9	
鴨宮	2,422	5,717	2,772	2,945	△ 1	△ 24	3	8	21	44	22	18	
上新田	269	539	276	263	4	6	1	1	8	4	3	1	
中新田	54	125	60	65	0	0	0	0	0	0	0	0	
下新田	206	442	230	212	1	3	1	0	5	2	4	5	
南鴨宮一丁目	530	1,310	637	673	3	2	0	1	9	7	1	0	
南鴨宮二丁目	996	2,314	1,106	1,208	5	0	2	3	16	13	10	12	
南鴨宮三丁目	872	1,900	932	968	7	4	1	1	19	14	9	10	
国府津一丁目	97	257	111	146	2	2	0	0	0	2	4	0	
国府津二丁目	290	681	342	339	2	2	0	0	9	8	1	0	
国府津三丁目	211	464	218	246	1	5	0	1	8	2	0	0	
国府津四丁目	213	491	239	252	△ 1	0	0	0	6	6	0	0	
国府津五丁目	270	680	323	357	0	△ 5	0	0	0	1	0	4	
国府津	2,486	5,785	2,901	2,884	7	△ 2	3	3	32	24	6	16	
田島	1,027	2,763	1,352	1,411	12	13	0	2	15	5	9	4	
酒匂一丁目	900	2,000	980	1,020	6	9	1	1	9	5	8	3	
酒匂二丁目	995	2,463	1,195	1,268	3	△ 10	0	2	20	20	1	9	
酒匂三丁目	385	905	423	482	1	2	0	0	1	2	3	0	
酒匂四丁目	603	1,396	679	717	1	△ 5	0	3	7	11	3	1	
酒匂五丁目	474	1,070	526	544	1	△ 7	1	2	4	10	1	1	
酒匂六丁目	180	452	242	210	△ 5	△ 15	1	0	1	3	1	15	
酒匂七丁目	X	X	X	X	0	0	0	0	0	0	0	0	
酒匂	295	687	321	366	4	5	1	0	3	3	4	0	
西酒匂一丁目	243	475	237	238	2	4	0	0	3	2	5	2	
西酒匂二丁目	276	692	323	369	△ 2	△ 16	0	0	2	17	3	4	
西酒匂三丁目	250	538	253	285	1	△ 4	0	2	1	2	2	3	
小八幡一丁目	480	1,171	592	579	7	4	0	2	7	2	2	1	
小八幡二丁目	658	1,582	740	842	1	1	1	1	5	4	3	3	
小八幡三丁目	493	1,259	591	668	13	11	0	1	9	4	7	0	
小八幡四丁目	305	780	398	382	0	△ 7	1	1	7	11	1	4	
小八幡	65	178	85	93	1	2	0	0	2	0	0	0	

区分	今月の人口と世帯				先月からの増減							
	世帯数	人口			世帯増減	人口増減						
		計	男	女		計	自然増減		社会増減			
							出生	死亡	市外移動		市内移動	
									転入	転出	転入	転出
川東・北部	9,965	26,422	13,190	13,232	42	14	10	25	104	117	111	69
飯泉	2,323	5,652	2,874	2,778	14	17	2	2	41	27	20	17
成田	1,556	3,842	1,973	1,869	14	12	2	3	22	17	22	14
桑原	404	982	491	491	1	1	1	1	0	3	4	0
別堀	397	1,004	515	489	5	8	1	1	12	8	4	0
高田	941	2,466	1,233	1,233	△ 1	△ 14	1	1	3	14	9	12
千代	1,401	3,836	1,932	1,904	15	13	2	1	9	21	32	8
永塚	452	1,121	565	556	1	0	0	1	0	6	8	1
東大友	41	120	57	63	0	0	0	0	0	0	0	0
西大友	199	602	283	319	△ 3	△ 4	0	3	2	1	0	2
延清	193	654	302	352	0	△ 2	0	0	0	2	0	0
曾我原	372	1,003	503	500	0	△ 5	0	4	4	3	1	3
曾我谷津	259	719	342	377	1	△ 1	0	0	3	2	0	2
曾我別所	286	793	393	400	0	△ 3	0	1	4	3	3	6
曾我岸	104	846	418	428	△ 1	0	0	0	3	4	1	0
曾我光海	219	635	291	344	△ 4	△ 7	0	2	1	4	1	3
上曾我	230	700	326	374	0	3	1	2	0	0	5	1
下大井	248	657	328	329	1	0	0	1	0	0	1	0
鬼柳	284	582	263	319	△ 1	△ 3	0	2	0	1	0	0
曾我大沢	56	208	101	107	0	△ 1	0	0	0	1	0	0
橘	4,825	12,041	5,943	6,098	1	△ 25	3	9	52	71	26	26
前川	1,599	3,679	1,830	1,849	△ 4	△ 25	1	3	16	29	9	19
羽根尾	179	456	233	223	1	2	0	0	2	0	0	0
中村原	1,346	3,355	1,668	1,687	0	△ 12	1	1	8	20	5	5
東ヶ丘	X	X	X	X	0	0	0	0	0	0	0	0
上町	71	199	94	105	2	2	0	0	2	0	0	0
小船	387	1,236	568	668	2	11	0	2	14	8	9	2
山西	34	96	41	55	0	△ 1	0	0	0	1	0	0
沼代	91	311	159	152	0	1	0	0	1	0	0	0
小竹	1,118	2,709	1,350	1,359	0	△ 3	1	3	9	13	3	0
川匂	0	0	0	0	0	0	0	0	0	0	0	0

地域別人口と世帯数(再掲)

区分	今月の人口と世帯				先月からの増減							
	世帯数	人口			世帯増減	人口増減						
		計	男	女		計	自然増減		社会増減			
							出生	死亡	市外移動		市内移動	
									転入	転出	転入	転出
小田原市	81,244	193,515	94,272	99,243	248	△ 185	107	187	1,132	1,237	594	594
片浦	567	1,460	689	771	4	4	0	2	9	7	7	3
中央	28,258	64,589	31,210	33,379	96	△ 74	45	72	450	480	193	210
富水・桜井	17,564	41,402	19,907	21,495	24	△ 72	26	37	217	263	124	139
川東・南部	20,065	47,601	23,333	24,268	81	△ 32	23	42	300	299	133	147
川東・北部	9,965	26,422	13,190	13,232	42	14	10	25	104	117	111	69
橘	4,825	12,041	5,943	6,098	1	△ 25	3	9	52	71	26	26

※「前川」には、川東・南部地域の551世帯、1,209人を含む。

※表中の「X」は、数量が少ないので秘匿したことを示す。
＜秘匿の状況＞
・「緑」の値を「荻窪」に含めた。
・「酒匂七丁目」の値を「酒匂六丁目」に含めた。
・「東ヶ丘」の値を「中村原」に含めた。

