

統計月報

平成27年国勢調査確定数版
(平成29年2月作成)

—平成28年5月号—
平成28年5月1日現在

小田原市の人口と世帯

小田原市の人口と世帯はホームページでも提供しています。

HPアドレス <http://www.city.odawara.kanagawa.jp/>
E-mail somu@city.odawara.kanagawa.jp

小田原市総務部総務課統計係
神奈川県小田原市荻窪300番地
TEL 0465-33-1295 FAX 0465-33-1286

人口	総数	193,598 人	前月からの増減	(106)	前年同月からの増減	(△ 803)
	男	94,364 人		(41)	(△ 421)	
	女	99,234 人		(65)	(△ 382)	
世帯数		79,646 世帯		(159)	(△ 1,027)	
人口密度		1,701 人(1km ² 当たり)				
1世帯当たり		2.38 人				

4月中の人口動態

区分	増減総数	自然増減			社会増減								
		出生	死亡	増加	転入		その他	減少	転出		その他		
					県外から	県内から			県外へ	県内へ			
総数	106	△ 50	93	143	156	738	437	296	5	582	318	261	3
男	41	△ 21	53	74	62	396	236	156	4	334	205	126	3
女	65	△ 29	40	69	94	342	201	140	1	248	113	135	0

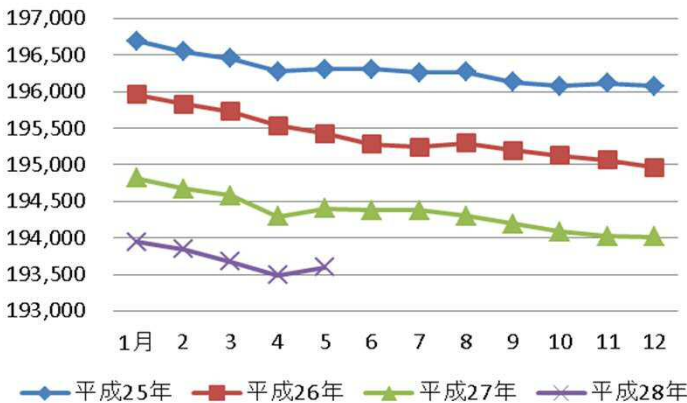
4月中の1日当たりの届出数

出生	3.1人	転入	24.6人	婚姻	2.4件
死亡	4.8人	転出	19.4人	離婚	0.9件

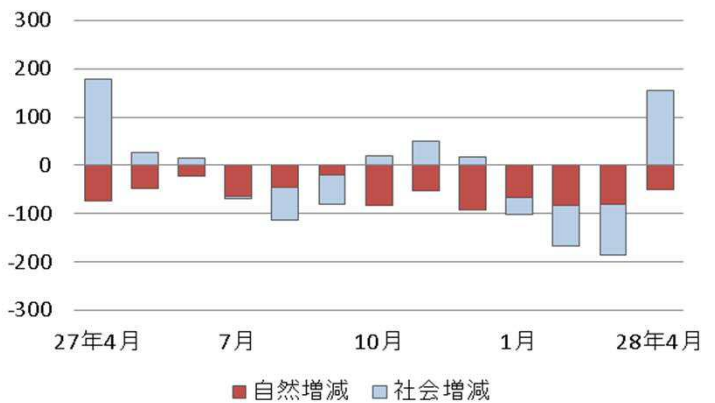
* 小田原市の人口と世帯数は、神奈川県統計調査条例に基づき毎月集計しています。集計は、5年ごとに行われる国勢調査の人口・世帯数を基礎として住民基本台帳法及び戸籍法の定めによる転入、転出、出生、死亡の月間の届出数を毎月加減する方法により実施しています。このため、国勢調査実施年の10月1日現在の人口を「確定人口」、それ以外の1日現在の人口を「推計人口」と呼んでいます。

* 表中の△は減少を示す。

人口の推移



人口増減の推移(直近1年)



区分	今月の人口と世帯				先月からの増減								
	世帯数	人口			世帯増減	人口増減							
		計	男	女		計	自然増減		社会増減				
							出生	死亡	市外移動		市内移動		
							転入	転出	転入	転出			
十字	16	37	16	21	0	0	0	0	0	0	0	0	0
荻窪	1,491	3,399	1,668	1,731	9	10	0	2	17	6	6	5	
緑	X	X	X	X	0	0	0	0	0	0	0	0	
谷津	37	94	43	51	△ 1	△ 1	0	0	0	1	0	0	
池上	139	223	111	112	0	0	0	0	0	0	0	0	
井細田	44	78	39	39	1	1	0	0	1	0	0	0	
多古	303	785	361	424	0	1	0	1	2	0	0	0	
久野	4,664	11,523	5,596	5,927	16	26	7	7	58	31	20	21	
富水・桜井	17,062	41,449	19,957	21,492	25	39	24	30	147	123	92	71	
蓮正寺	3,613	8,046	3,788	4,258	△ 5	△ 2	3	12	28	24	20	17	
中曽根	1,082	2,539	1,267	1,272	△ 2	0	2	2	15	11	6	10	
飯田岡	2,262	5,172	2,542	2,630	15	28	4	5	33	12	14	6	
堀之内	922	2,194	1,050	1,144	3	4	0	0	5	7	7	1	
柳新田	289	703	348	355	1	0	0	0	1	1	0	0	
小台	538	1,455	702	753	4	14	3	0	8	5	9	1	
新屋	742	1,868	909	959	△ 3	△ 7	2	1	0	8	4	4	
府川	463	1,229	605	624	0	△ 1	0	0	4	5	1	1	
北ノ窪	807	2,069	982	1,087	4	7	3	0	6	4	4	2	
清水新田	432	1,014	482	532	0	△ 1	1	0	7	4	1	6	
穴部	553	1,447	700	747	0	0	1	1	0	3	3	0	
穴部新田	188	417	201	216	2	5	0	0	6	1	0	0	
曾比	2,007	5,246	2,506	2,740	1	△ 16	1	5	12	17	2	9	
栢山	3,164	8,050	3,875	4,175	5	8	4	4	22	21	21	14	
川東・南部	19,840	47,890	23,497	24,393	30	11	24	32	141	139	153	136	
下堀	638	1,656	824	832	△ 1	△ 3	2	1	1	4	3	4	
中里	1,985	4,663	2,365	2,298	△ 2	△ 9	2	0	4	9	8	14	
矢作	881	2,121	1,057	1,064	△ 2	△ 16	0	1	4	13	11	17	
鴨宮	2,428	5,768	2,788	2,980	10	18	3	5	16	26	41	11	
上新田	266	531	270	261	4	2	0	0	5	2	1	2	
中新田	55	130	64	66	△ 2	△ 2	0	0	0	0	0	2	
下新田	208	444	235	209	2	2	1	0	2	0	0	1	
南鴨宮一丁目	555	1,334	653	681	1	△ 3	0	2	7	3	6	11	
南鴨宮二丁目	958	2,305	1,105	1,200	8	16	1	2	4	3	18	2	
南鴨宮三丁目	822	1,915	911	1,004	2	△ 1	2	0	7	4	3	9	
国府津一丁目	118	297	134	163	1	2	0	0	1	0	1	0	
国府津二丁目	286	680	348	332	△ 2	△ 5	0	1	2	2	0	4	
国府津三丁目	204	464	214	250	△ 2	△ 2	1	1	0	1	0	1	
国府津四丁目	211	502	249	253	△ 2	△ 1	0	0	3	1	0	3	
国府津五丁目	265	679	325	354	0	△ 4	0	2	1	3	0	0	
国府津	2,447	5,793	2,903	2,890	5	6	4	6	20	22	16	6	
田島	1,038	2,818	1,365	1,453	8	14	0	2	10	3	12	3	
酒匂一丁目	877	2,005	991	1,014	0	1	1	2	2	3	7	4	
酒匂二丁目	943	2,434	1,190	1,244	△ 2	1	1	1	15	6	4	12	
酒匂三丁目	376	961	444	517	2	1	1	2	2	0	0	0	
酒匂四丁目	618	1,442	711	731	△ 1	△ 3	0	0	5	1	0	7	
酒匂五丁目	454	1,044	520	524	2	0	0	1	4	4	2	1	
酒匂六丁目	190	455	244	211	2	△ 3	0	0	7	8	2	4	
酒匂七丁目	X	X	X	X	0	0	0	0	0	0	0	0	
酒匂	291	807	365	442	0	0	0	1	0	0	5	4	
西酒匂一丁目	246	485	250	235	3	3	0	0	5	2	1	1	
西酒匂二丁目	270	678	321	357	△ 3	△ 3	1	1	1	3	0	1	
西酒匂三丁目	233	519	250	269	0	△ 2	0	0	1	0	0	3	
小八幡一丁目	470	1,156	582	574	3	4	0	1	7	1	3	4	
小八幡二丁目	652	1,591	747	844	△ 3	△ 3	3	0	1	7	5	5	
小八幡三丁目	492	1,245	585	660	0	△ 1	0	0	2	4	1	0	
小八幡四丁目	299	800	407	393	0	3	1	0	2	3	3	0	
小八幡	64	168	80	88	△ 1	△ 1	0	0	0	1	0	0	

区分	今月の人口と世帯				先月からの増減								
	世帯数	人口			世帯増減	人口増減							
		計	男	女		計	自然増減		社会増減				
							出生	死亡	市外移動		市内移動		
							転入	転出	転入	転出			
川東・北部	9,705	26,352	13,165	13,187	11	15	13	22	85	65	64	60	
飯泉	2,278	5,685	2,906	2,779	9	14	6	5	22	13	20	16	
成田	1,514	3,831	1,951	1,880	△ 6	△ 6	0	2	16	17	6	9	
桑原	390	961	488	473	1	1	0	2	2	1	2	0	
別堀	393	989	506	483	4	△ 1	0	0	8	7	3	5	
高田	952	2,486	1,242	1,244	6	7	4	2	12	9	5	3	
千代	1,330	3,806	1,910	1,896	△ 2	1	1	2	14	11	9	10	
永塚	433	1,151	585	566	4	15	1	0	4	1	11	0	
東大友	39	118	58	60	0	0	0	0	0	0	0	0	
西大友	189	590	274	316	△ 1	△ 1	0	2	1	0	0	0	
延清	191	659	300	359	0	0	0	1	0	0	1	0	
曾我原	349	992	497	495	△ 4	△ 5	0	3	1	0	1	4	
曾我谷津	247	720	343	377	1	0	0	0	0	0	0	0	
曾我別所	279	785	392	393	2	0	0	1	5	3	1	2	
曾我岸	128	811	395	416	△ 1	△ 1	0	1	0	1	1	0	
曾我光海	213	644	301	343	△ 2	△ 3	1	1	0	1	3	5	
上曾我	218	682	322	360	1	0	0	0	0	0	0	0	
下大井	229	655	323	332	1	1	0	0	0	0	1	0	
鬼柳	277	587	273	314	△ 2	△ 6	0	0	0	0	0	6	
曾我大沢	56	200	99	101	0	△ 1	0	0	0	1	0	0	
橘	4,676	12,018	5,933	6,085	17	△ 4	4	8	39	29	10	20	
前川	1,571	3,691	1,826	1,865	7	1	1	3	15	11	3	4	
羽根尾	160	431	210	221	0	0	0	0	0	0	0	0	
中村原	1,302	3,249	1,618	1,631	7	7	1	2	17	5	0	4	
東ヶ丘	4	13	7	6	0	0	0	0	0	0	0	0	
上町	70	203	103	100	0	0	0	0	0	0	0	0	
小船	415	1,327	612	715	△ 1	△ 7	1	1	1	5	1	4	
山西	34	94	42	52	1	4	0	1	0	0	5	0	
沼代	77	304	156	148	0	△ 1	0	0	0	1	0	0	
小竹	1,043	2,706	1,359	1,347	3	△ 8	1	1	6	7	1	8	
川匂	0	0	0	0	0	0	0	0	0	0	0	0	

地域別人口と世帯数(再掲)

区分	今月の人口と世帯				先月からの増減								
	世帯数	人口			世帯増減	人口増減							
		計	男	女		計	自然増減		社会増減				
							出生	死亡	市外移動		市内移動		
							転入	転出	転入	転出			
小田原市	79,646	193,598	94,364	99,234	159	106	93	143	738	582	430	430	
片浦	564	1,488	725	763	3	△ 1	0	3	3	4	3	0	
中央	27,799	64,401	31,087	33,314	73	46	28	48	323	222	108	143	
富水・桜井	17,062	41,449	19,957	21,492	25	39	24	30	147	123	92	71	
川東・南部	19,840	47,890	23,497	24,393	30	11	24	32	141	139	153	136	
川東・北部	9,705	26,352	13,165	13,187	11	15	13	22	85	65	64	60	
橘	4,676	12,018	5,933	6,085	17	△ 4	4	8	39	29	10	20	

※「前川」には、川東・南部地域の556世帯、1,209人を含む。

※表中の「X」は、数量が少ないので秘匿したことを示す。
 <秘匿の状況>
 ・「緑」の値を「城山二丁目」に含めた。
 ・「酒匂七丁目」の値を「酒匂六丁目」に含めた。

